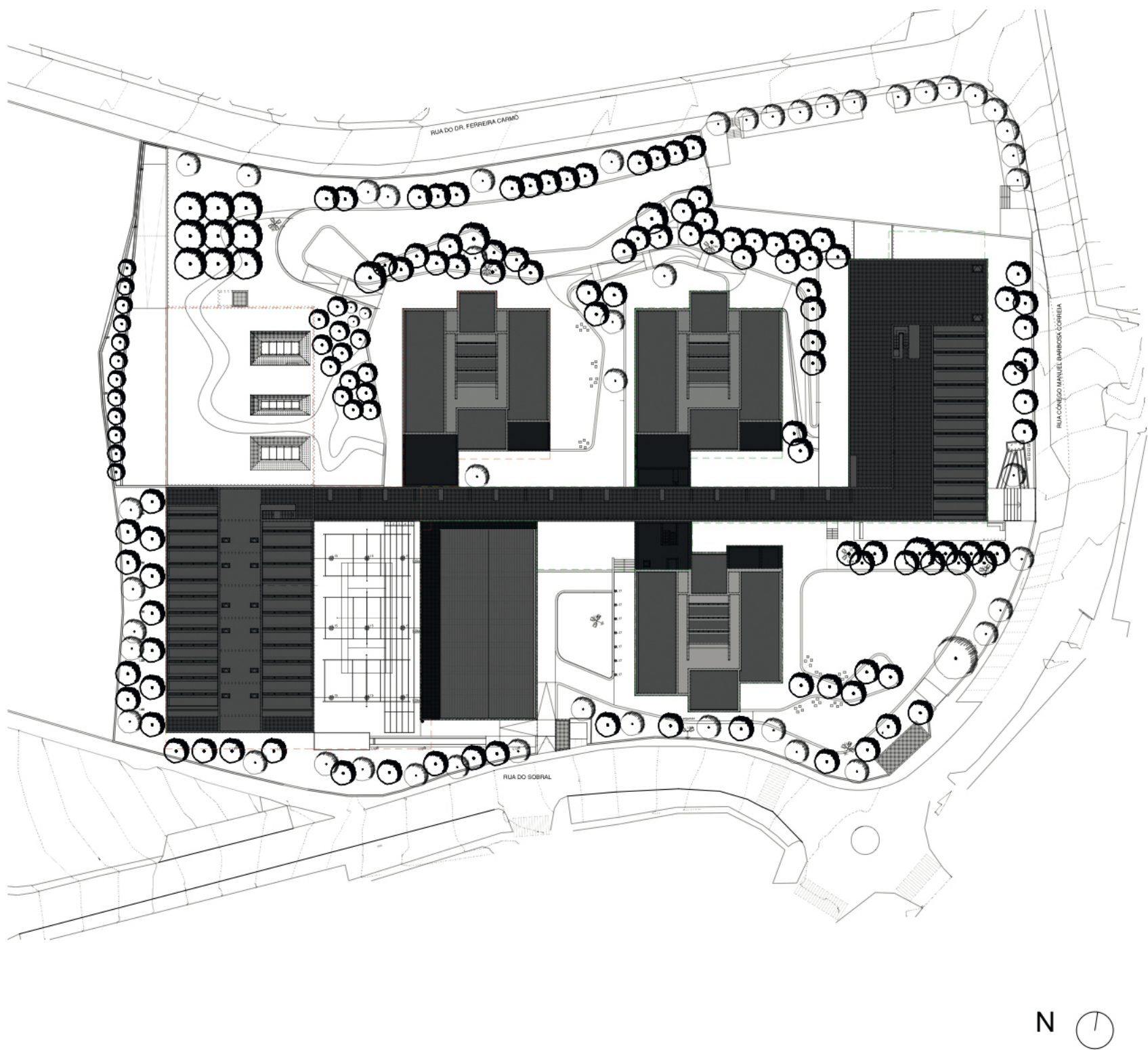


PONTE DE LIMA



LEGENDA: PLANTA DE IMPLANTAÇÃO

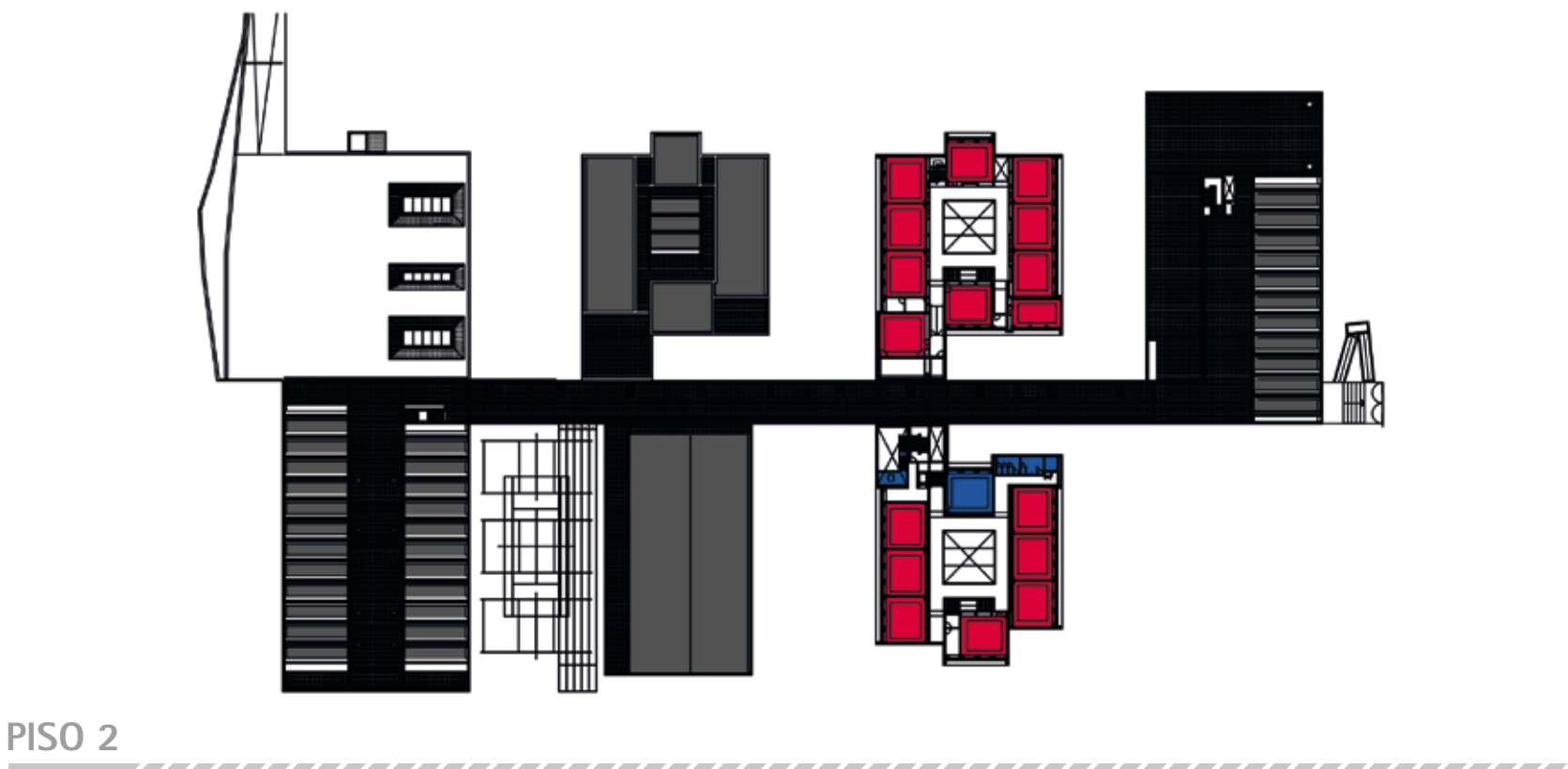
CONSTRUÇÃO EXISTENTE CONSTRUÇÃO NOVA



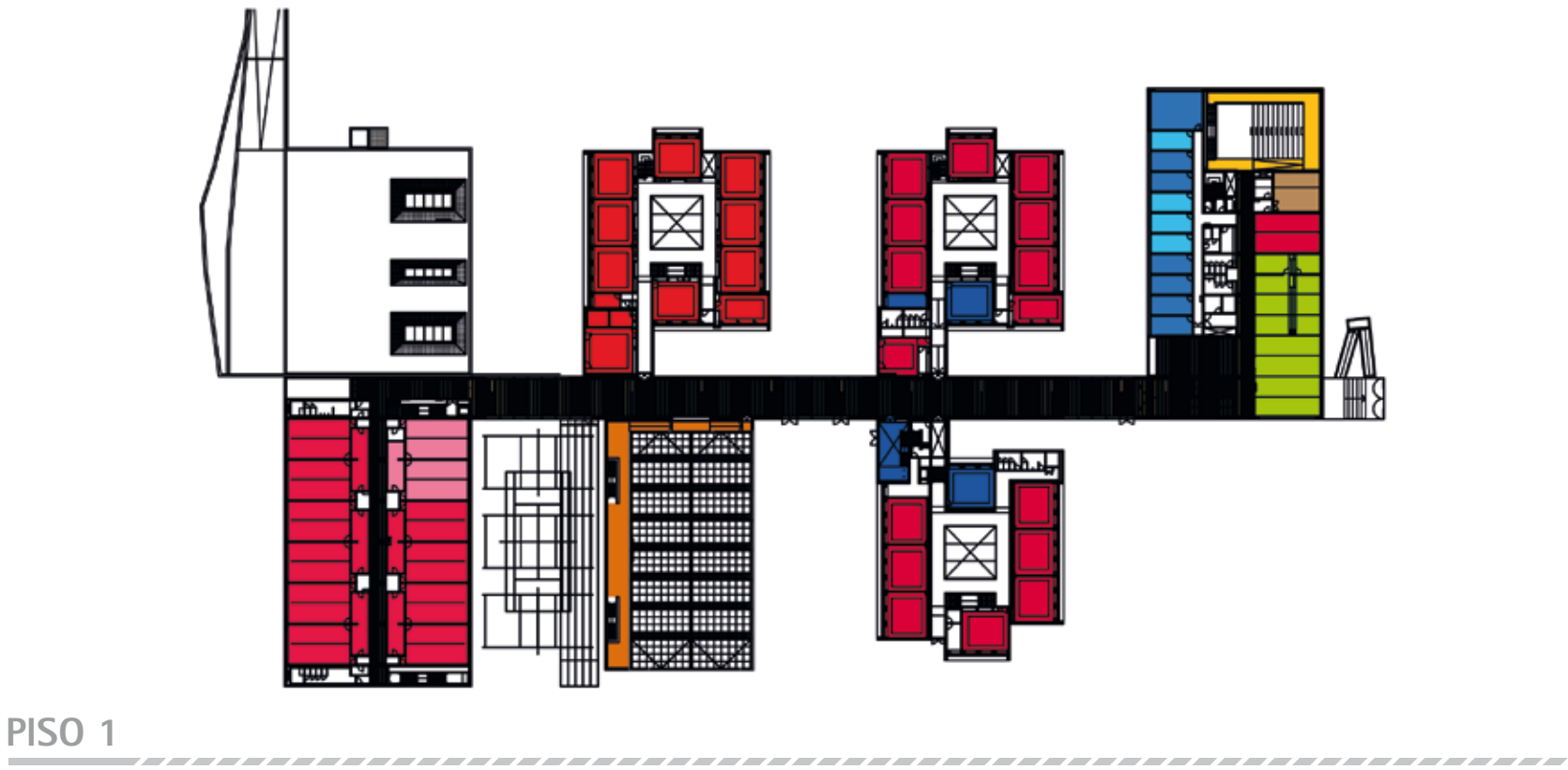
TIPOLOGIA DE ESCOLA: PAVILHONAR | BASE TÉCNICA
NOME: ESCOLA SECUNDÁRIA DE PONTE DE LIMA
LOCALIZAÇÃO: PONTE DE LIMA
CAPACIDADE PREVISTA: 70 TURMAS
ARQUITECTURA: SF&A
COORDENAÇÃO DE PROJECTO: ARQT.º JOÃO PEDRO SERÔDIO
DATA DO PROJECTO: FASE 3 | 2010-2011

EQUIPAS DE PROJECTO

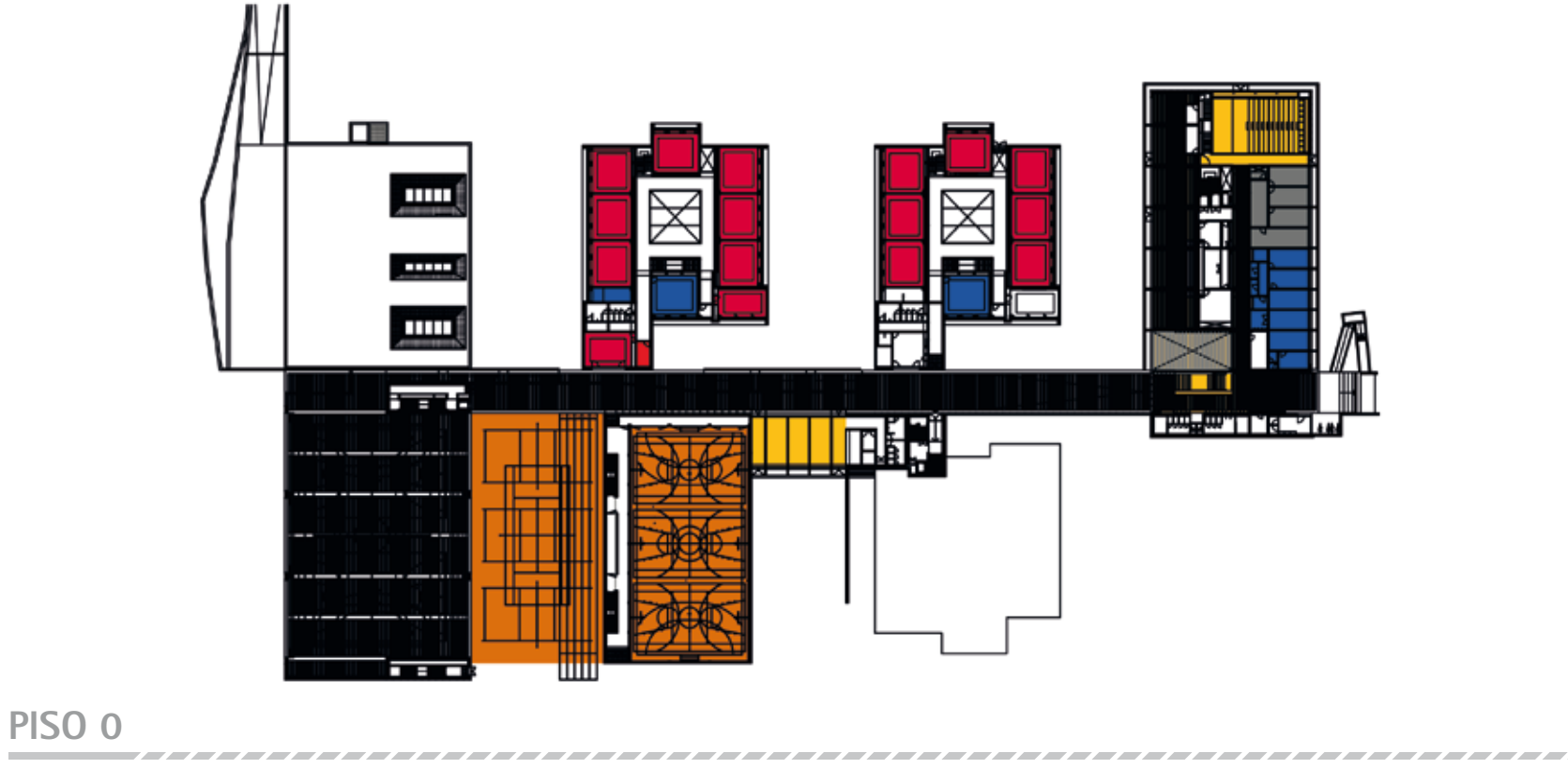
FUNDAÇÕES | ESTRUTURAS: AFACONSULT - Projectos de Engenharia, S.A.
ÁGUAS | ESGOTOS: AFACONSULT - Projectos de Engenharia, S.A.
GÁS: LIGHTPLAN - Consultores, Luminotécnia e Engenharia, Lda.
INSTALAÇÕES ELÉCTRICAS: LIGHTPLAN - Consultores, Luminotécnia e Engenharia, Lda.
SEGURANÇA INTEGRADA: LIGHTPLAN - Consultores, Luminotécnia e Engenharia, Lda.
CLIMATIZAÇÃO | VENTILAÇÃO | TÉRMICA: LIGHTPLAN - Consultores, Luminotécnia e Engenharia, Lda.
RSECE | CERTIFICAÇÃO ENERGÉTICA: LIGHTPLAN - Consultores, Luminotécnia e Engenharia, Lda.
ACÚSTICA: AFACONSULT - Projectos de Engenharia, S.A.
RESÍDUOS SÓLIDOS: AFACONSULT - Projectos de Engenharia, S.A.
PLANO SEGURANÇA E SAÚDE: AFACONSULT - Projectos de Engenharia, S.A.
ARQUITECTURA PAISAGISTA: ARQT. OF - Arquitectos Associados, Lda.



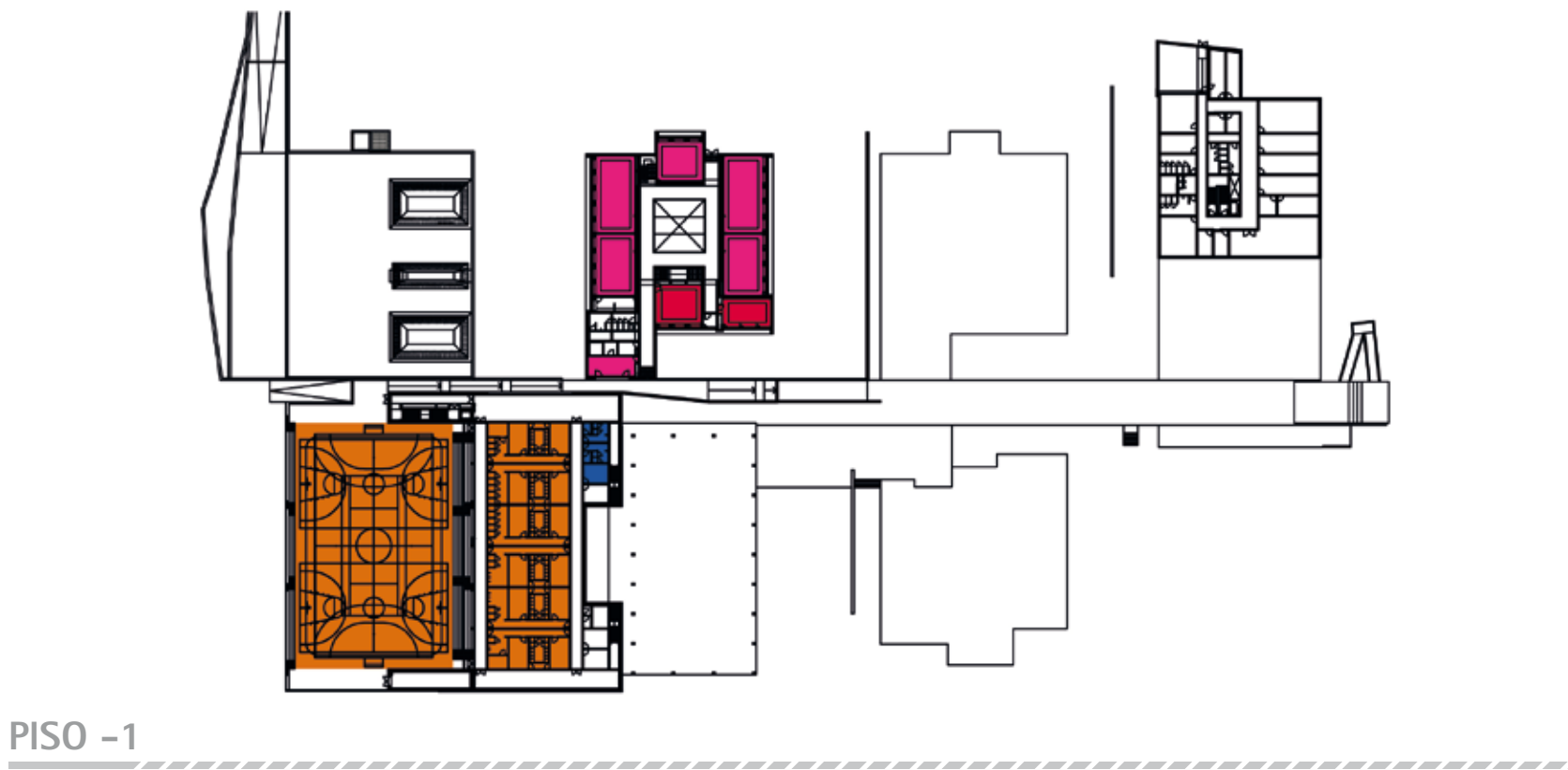
PISO 2



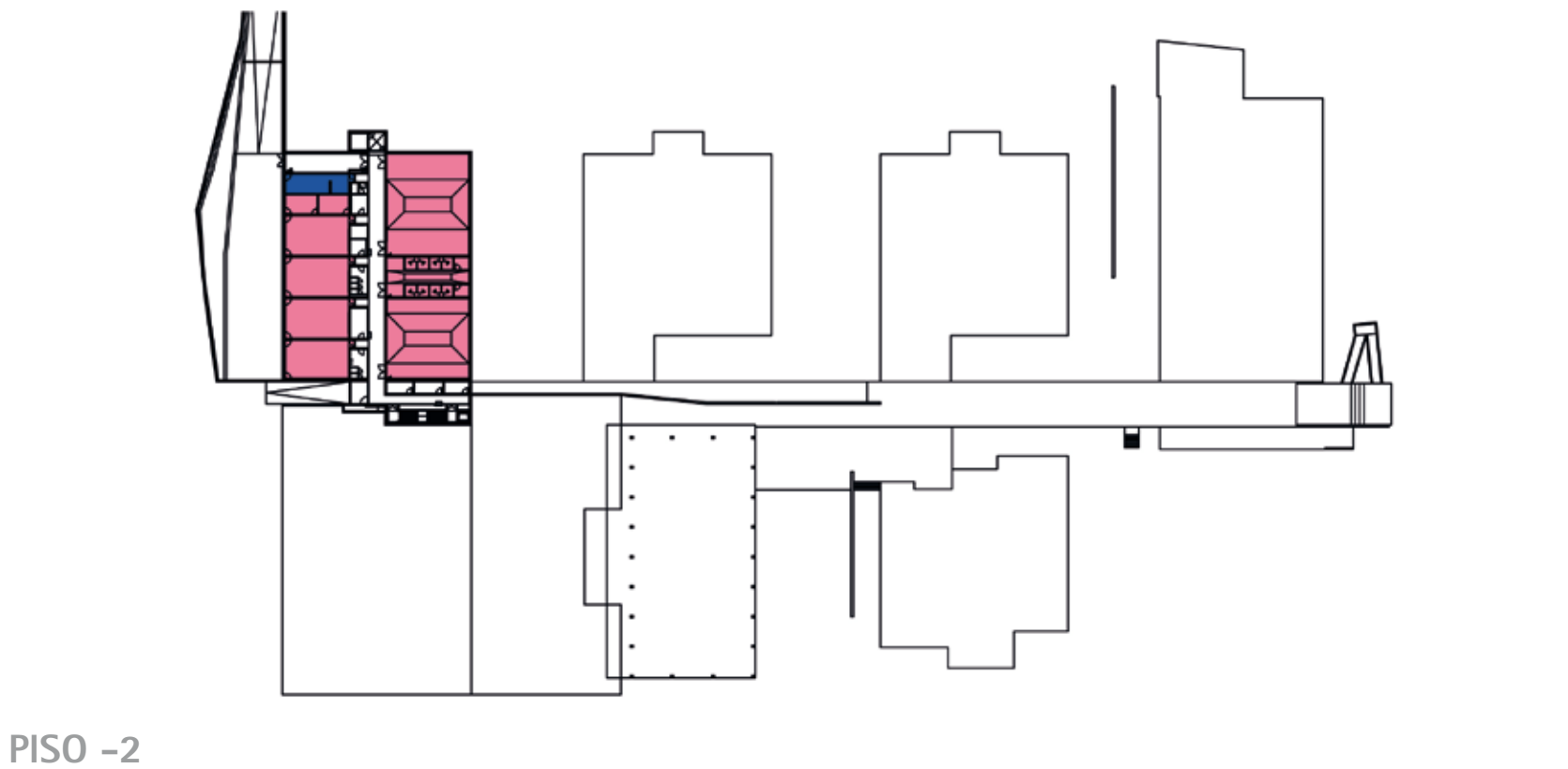
PISO 1



PISO 0



PISO -1



PISO -2

LEGENDA: PISO -2 | PISO -1 | PISO 0 | PISO 1 | PISO 2

SALA DE AULAS	ÁREA DESPORTIVA	ÁREA DE DOCENTES ÁREA ADMINISTRATIVA
CIÊNCIA & TECNOLOGIAS	ÁREA SOCIAL RESTAURAÇÃO	CENTRO NOVAS OPORTUNIDADES
ARTES	BIBLIOTECA POLIVALENTE	
OFICINAS		