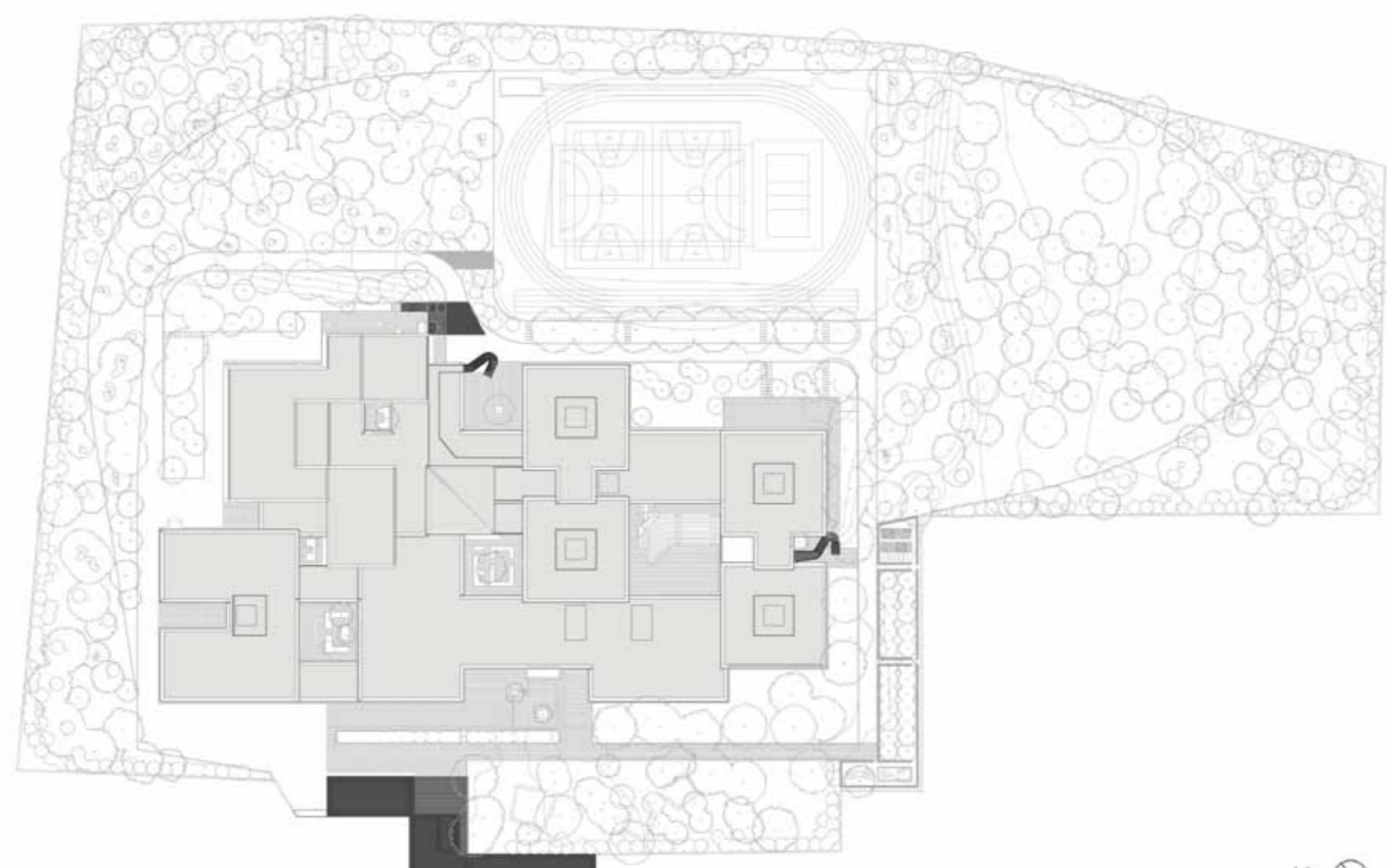
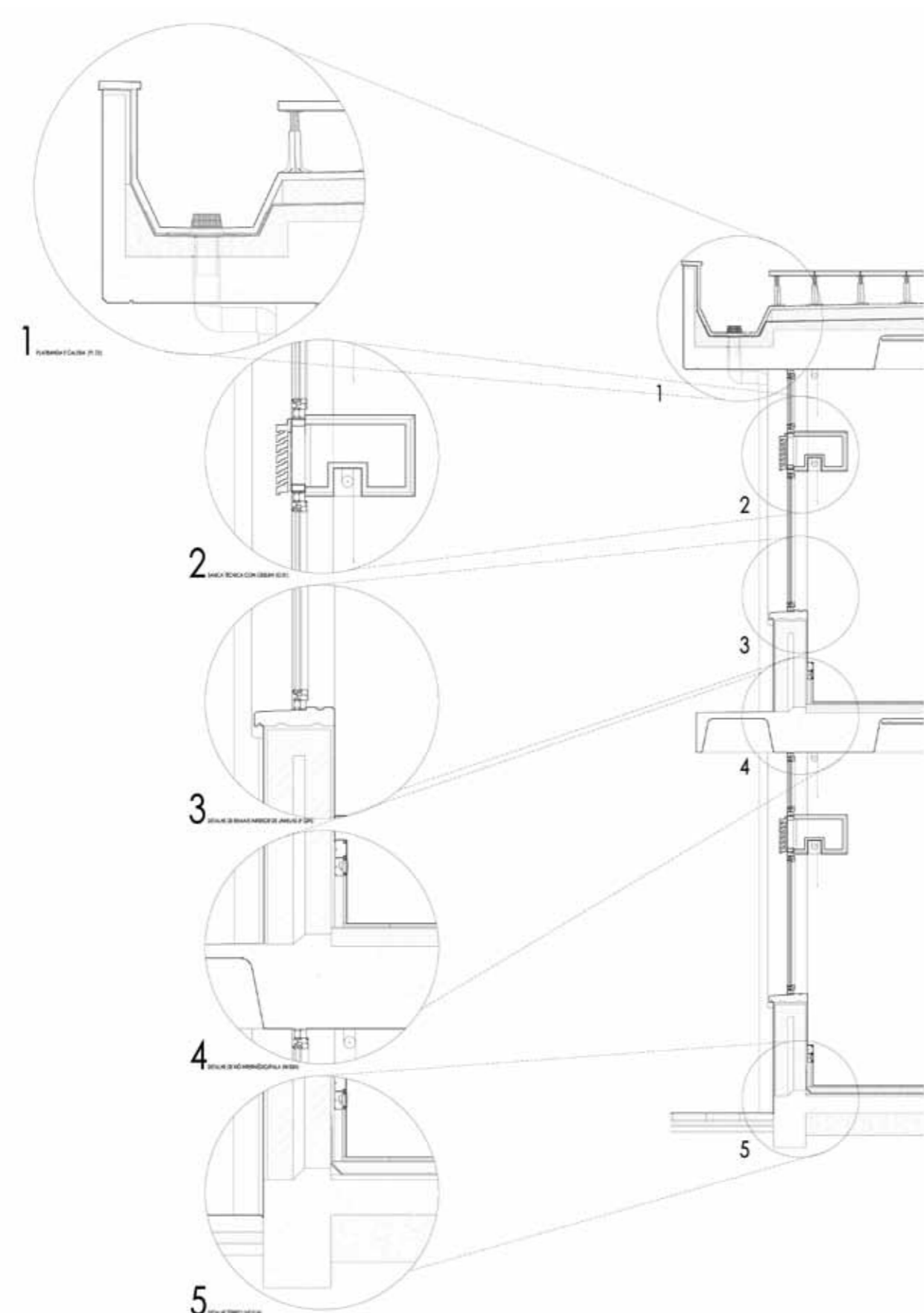


PADRE ANTÓNIO MACEDO



LEGENDA: PLANTA DE IMPLANTAÇÃO

■ CONSTRUÇÃO EXISTENTE ■ CONSTRUÇÃO NOVA



LEGENDA: CORTE DE FACHADA TIPO DO EDIFÍCIO EXISTENTE

TIPOLOGIA DE ESCOLA: PROJECTO ESPECIAL

NOME: ESCOLA SECUNDÁRIA PADRE ANTÓNIO MACEDO

LOCALIZAÇÃO: SANTO ANDRÉ

CAPACIDADE PREVISTA: 32 TURMAS

ARQUITECTURA: APPLETON E DOMINGOS - ARQUITECTOS, Lda.

COORDENAÇÃO DE PROJECTO: ARQT.º JOÃO APPLETON | ARQT.ª ISABEL DOMINGOS

DATA DO PROJECTO: FASE 3 | 2009-2011

EQUIPAS DE PROJECTO

FUNDAÇÕES | ESTRUTURAS: A2P - Consultoria, Estudos e Projectos, Lda.

ÁGUAS | ESGOTOS: TERMIFRIO - Projectos e Planeamento Industrial, Lda.

GÁS: TERMIFRIO - Projectos e Planeamento Industrial, Lda.

INSTALAÇÕES ELÉCTRICAS: COPRENG - Consultores e Projectistas de Engenharia, Lda.

SEGURANÇA INTEGRADA: GAPESIN - Gabinete de Engenharia e Segurança Industrial, Unip., Lda.

CLIMATIZAÇÃO | VENTILAÇÃO | TÉRMICA: TERMIFRIO - Projectos e Planeamento Industrial, Lda.

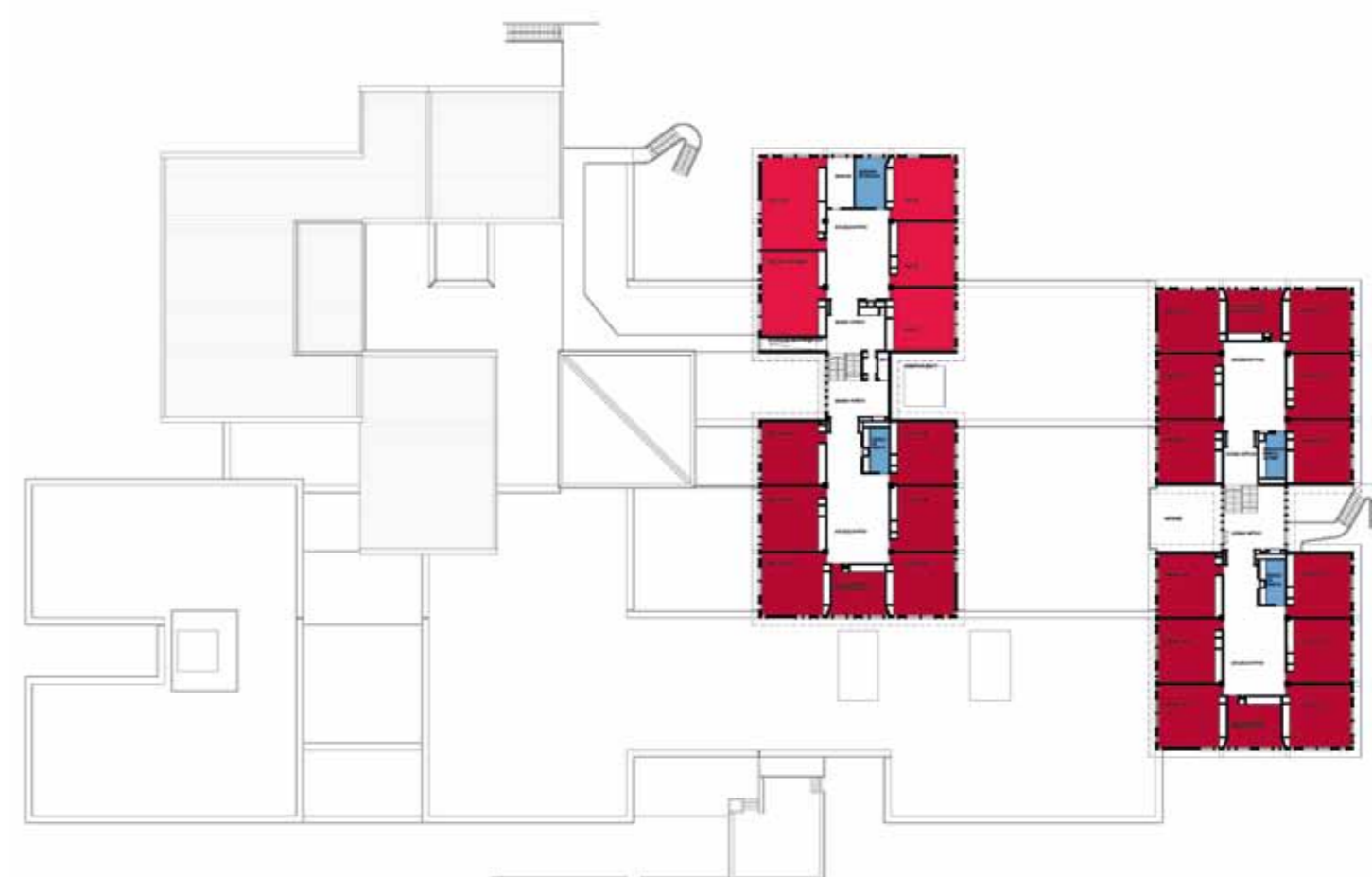
RSECE | CERTIFICAÇÃO ENERGÉTICA: TERMIFRIO - Projectos e Planeamento Industrial, Lda.

ACÚSTICA: ACÚSTICA E AMBIENTE, Lda.

RESÍDUOS SÓLIDOS: LAQRE - Engenharia e Desenvolvimento de Sistemas de Gestão, Lda.

PLANO SEGURANÇA E SAÚDE: A2P - Consultoria, Estudos e Projectos, Lda.

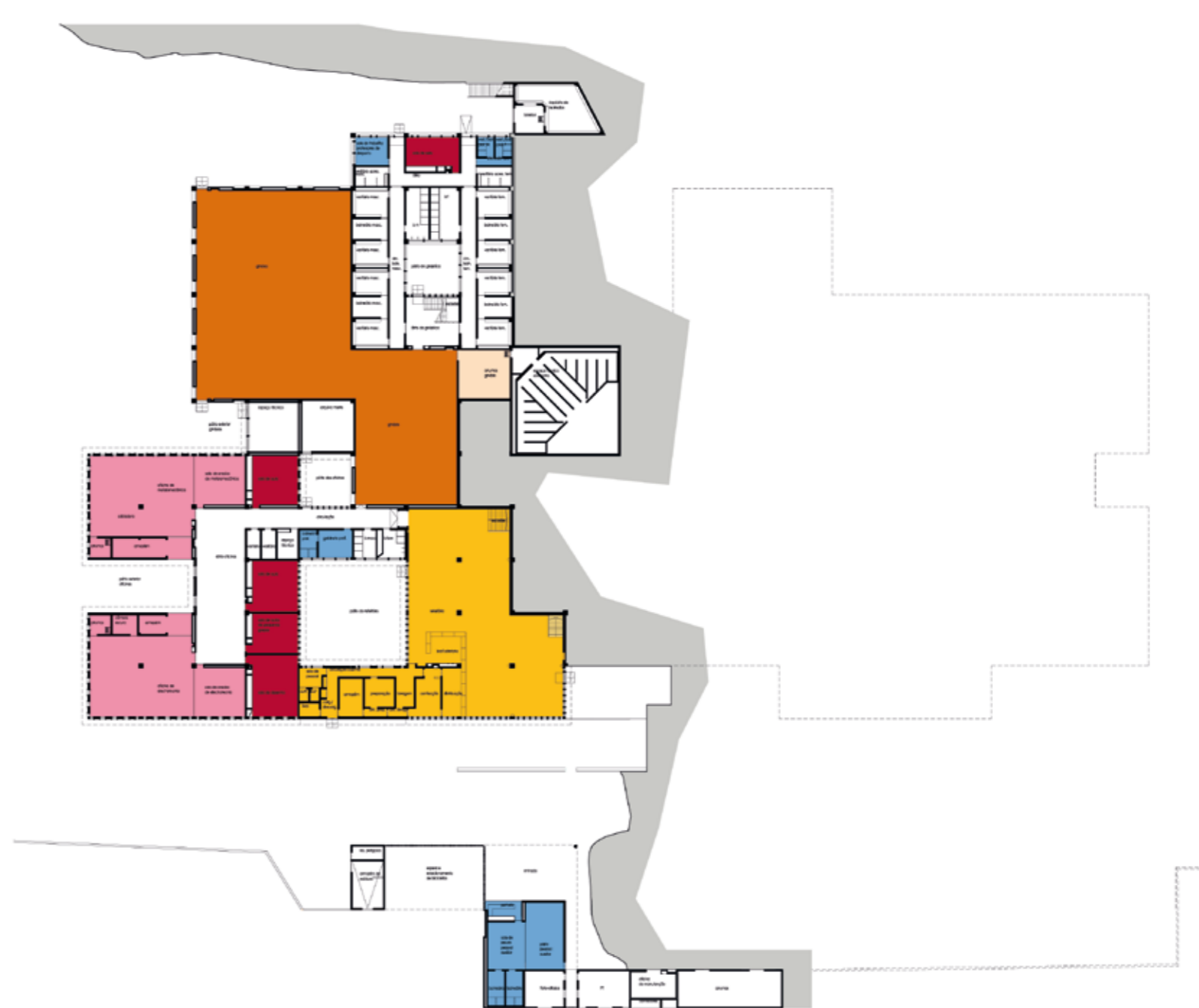
ARQUITECTURA PAISAGISTA: IMOCHIADO, Lda.



PISO 3 | PISO 4



PISO 1 | PISO 2



PISO 0

LEGENDA: PISO 0 | PISO 1 e PISO 2 | PISO 3 e PISO 4

■ SALA DE AULAS	■ ÁREA DESPORTIVA	■ ÁREA DE DOCENTES ÁREA ADMINISTRATIVA
■ CIÊNCIA & TECNOLOGIAS	■ ÁREA SOCIAL RESTAURAÇÃO	■ CENTRO NOVAS OPORTUNIDADES
■ ARTES	■ BIBLIOTECA POLIVALENTE	
■ OFICINAS		