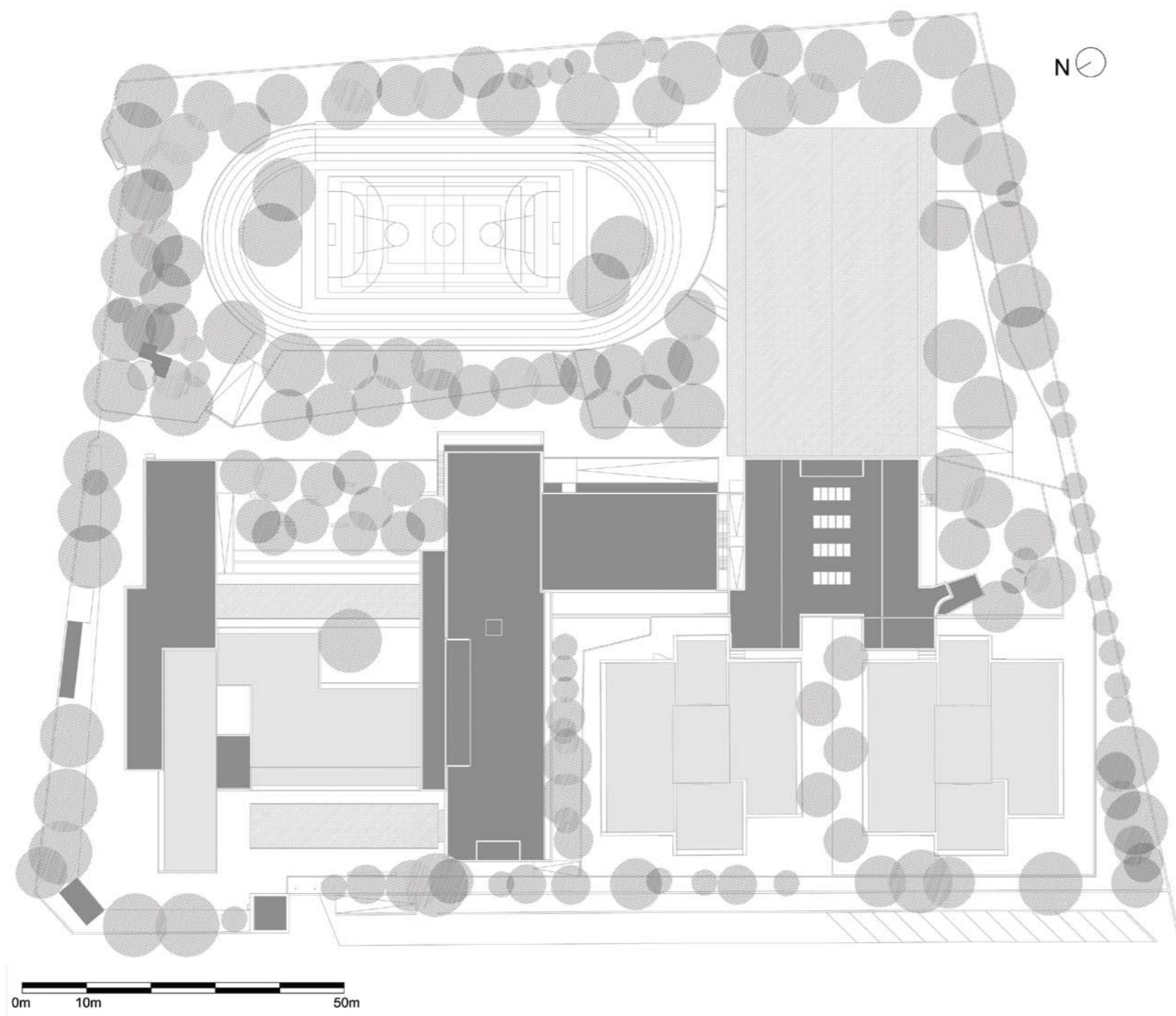
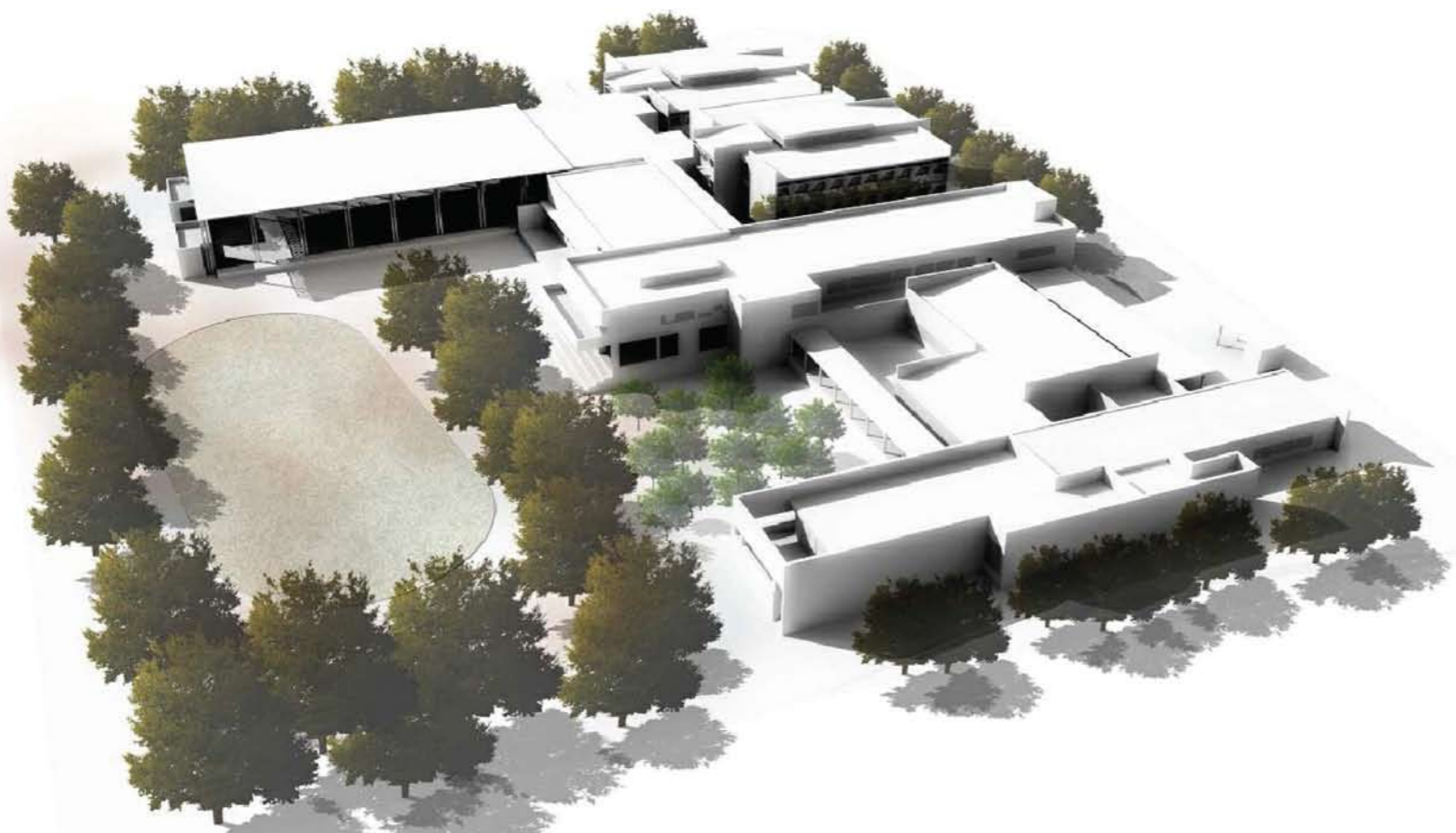


CONDE DE MONSARAZ



LEGENDA: PLANTA DE IMPLANTAÇÃO

■ CONSTRUÇÃO EXISTENTE ■ CONSTRUÇÃO NOVA

**TIPOLOGIA DE ESCOLA: BASE TÉCNICA**

NOME: ESCOLA SECUNDÁRIA CONDE DE MONSARAZ

LOCALIZAÇÃO: REGUENGOS DE MONSARAZ

CAPACIDADE PREVISTA: 32 TURMAS

ARQUITECTURA | COORDENAÇÃO DE PROJECTO: ARQT.º ALEXANDRE MARQUES PEREIRA

DATA DO PROJECTO: FASE 3 | 2009-2010

EQUIPAS DE PROJECTO

DEMOLIÇÕES | ESTRUTURAS: BETAR | Eng.º José Pedro Venâncio

ÁGUAS | ESGOTOS: BETAR | Eng.º Andreia Cardoso

GÁS: EACE - Engenheiros Associados | Eng.º João Caramelo

INSTALAÇÕES ELÉCTRICAS: EACE - Engenheiros Associados | Eng.º João Cristovão

SEGURANÇA INTEGRADA: EACE - Engenheiros Associados | Eng.º João Cristovão

CLIMATIZAÇÃO | VENTILAÇÃO | TÉRMICA: EACE - Engenheiros Associados | Eng.º João Caramelo

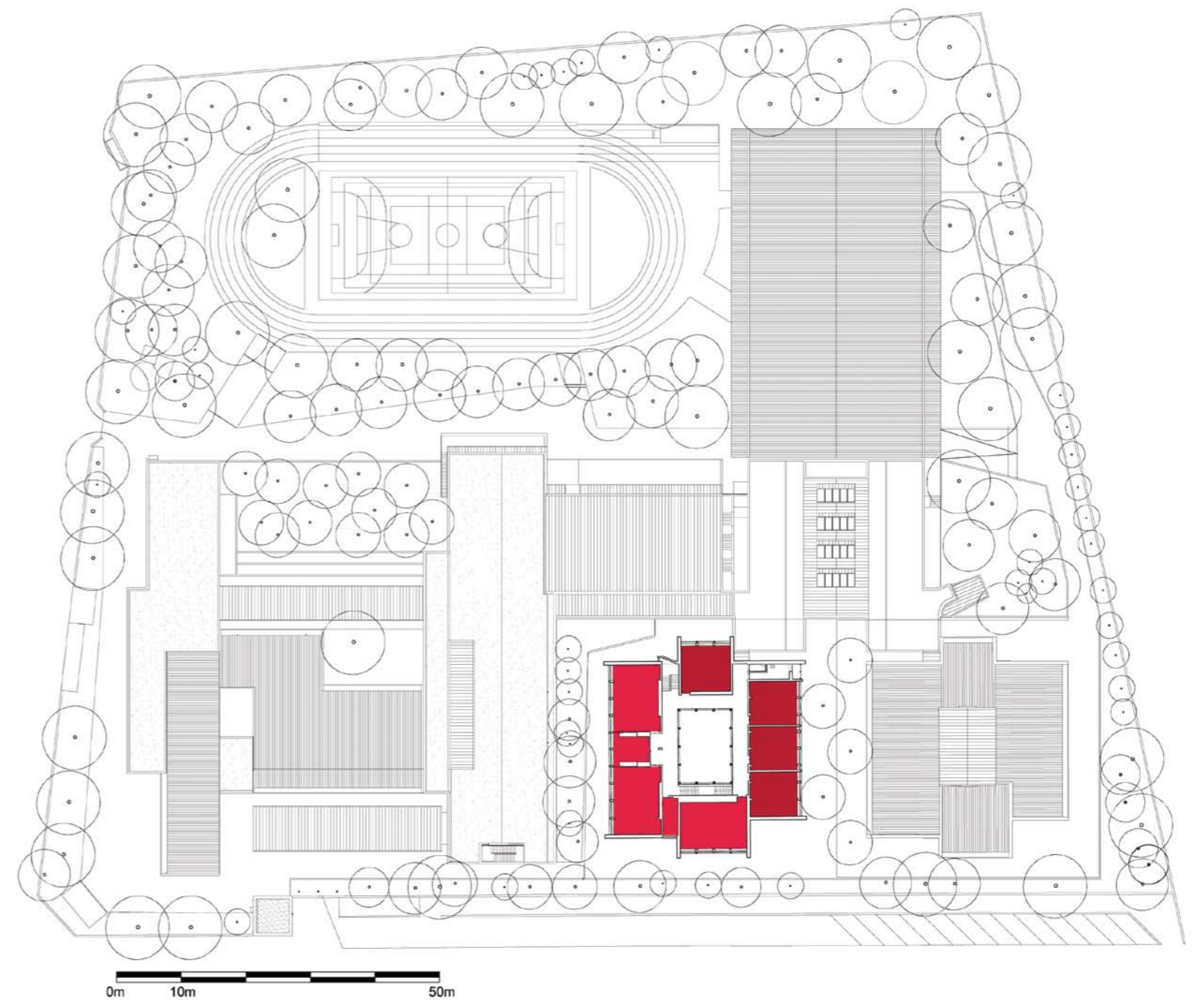
RSECE | CERTIFICAÇÃO ENERGÉTICA: EACE - Engenheiros Associados | Eng.º João Caramelo

ACÚSTICA: CERTIPROJECTO | Eng.º Fernando Ruivo

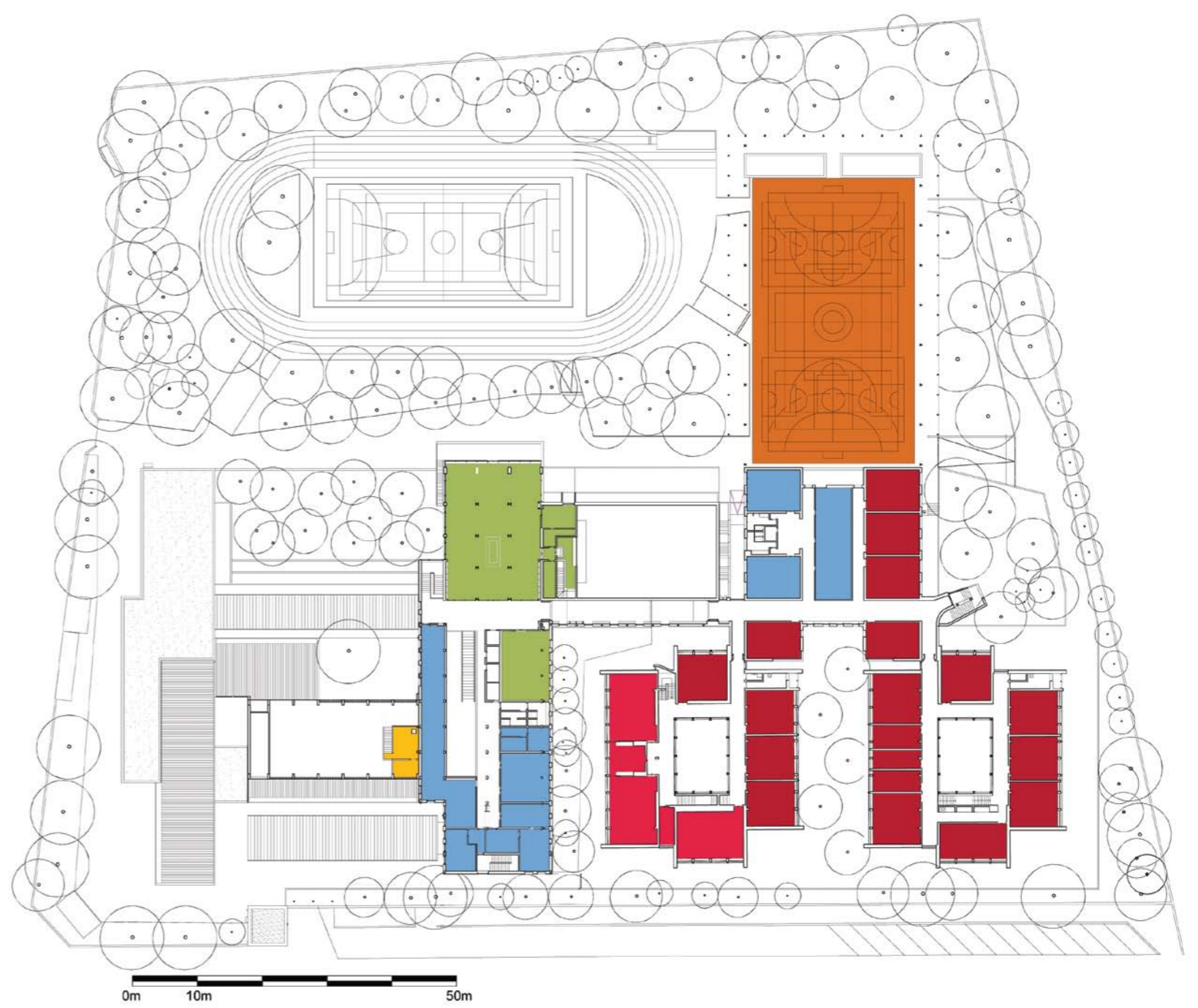
RESÍDUOS SÓLIDOS: BETAR | Eng.º Octávio Mota

PLANO SEGURANÇA E SAÚDE: BETAR | Eng.º Octávio Mota

ARQUITECTURA PAISAGISTA: F&C Arquitectura Paisagista | Arqt.º Filipa Cardoso de Menezes



PISO 2



PISO 1



PISO -1 | PISO 0

LEGENDA: PISO -1 | PISO 0 | PISO 1 | PISO 2

- | | | |
|-------------------------|-----------------------------|---|
| ■ SALA DE AULAS | ■ ÁREA DESPORTIVA | ■ ÁREA DE DOCENTES
ÁREA ADMINISTRATIVA |
| ■ CIÊNCIA & TECNOLOGIAS | ■ ÁREA SOCIAL RESTAURAÇÃO | ■ CENTRO NOVAS OPORTUNIDADES |
| ■ ARTES | ■ BIBLIOTECA POLIVALENTE | |
| ■ OFICINAS | | |