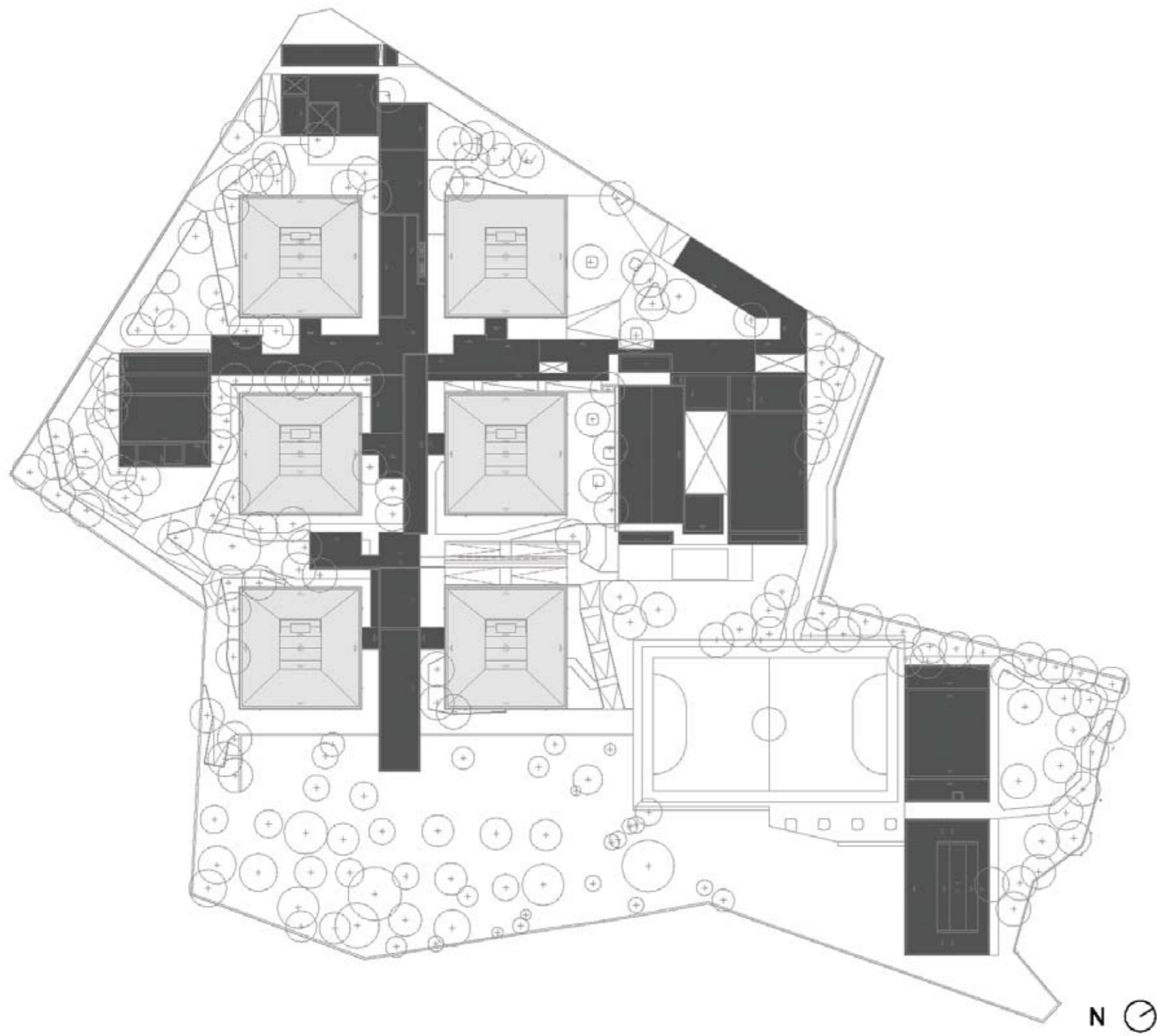


LIMA DE FREITAS



LEGENDA: PLANTA DE IMPLANTAÇÃO

■ CONSTRUÇÃO NOVA

**TIPOLOGIA DE ESCOLA:** PAVILHONAR | BLOCOS 3x3**NOME:** ESCOLA BÁSICA E SECUNDÁRIA LIMA DE FREITAS**LOCALIZAÇÃO:** SETÚBAL**CAPACIDADE PREVISTA:** 58 TURMAS**ARQUITECTURA:** RC + JV ARQUITECTOS**COORDENAÇÃO DE PROJECTO:** ARQT.ª JOANA VILHENA**DATA DO PROJECTO:** FASE 3 | 2009-2010**EQUIPAS DE PROJECTO**

FUNDAÇÕES | ESTRUTURAS: ARA – Alves Rodrigues Et Associado, Lda.

ÁGUAS | ESGOTOS: PROAFA – Serviços de Engenharia, S.A.

GÁS: PROAFA – Serviços de Engenharia, S.A.

INSTALAÇÕES ELÉCTRICAS: PROAFA – Serviços de Engenharia, S.A.

SEGURANÇA INTEGRADA: PROAFA – Serviços de Engenharia, S.A.

CLIMATIZAÇÃO | VENTILAÇÃO | TÉRMICA: PROAFA – Serviços de Engenharia, S.A.

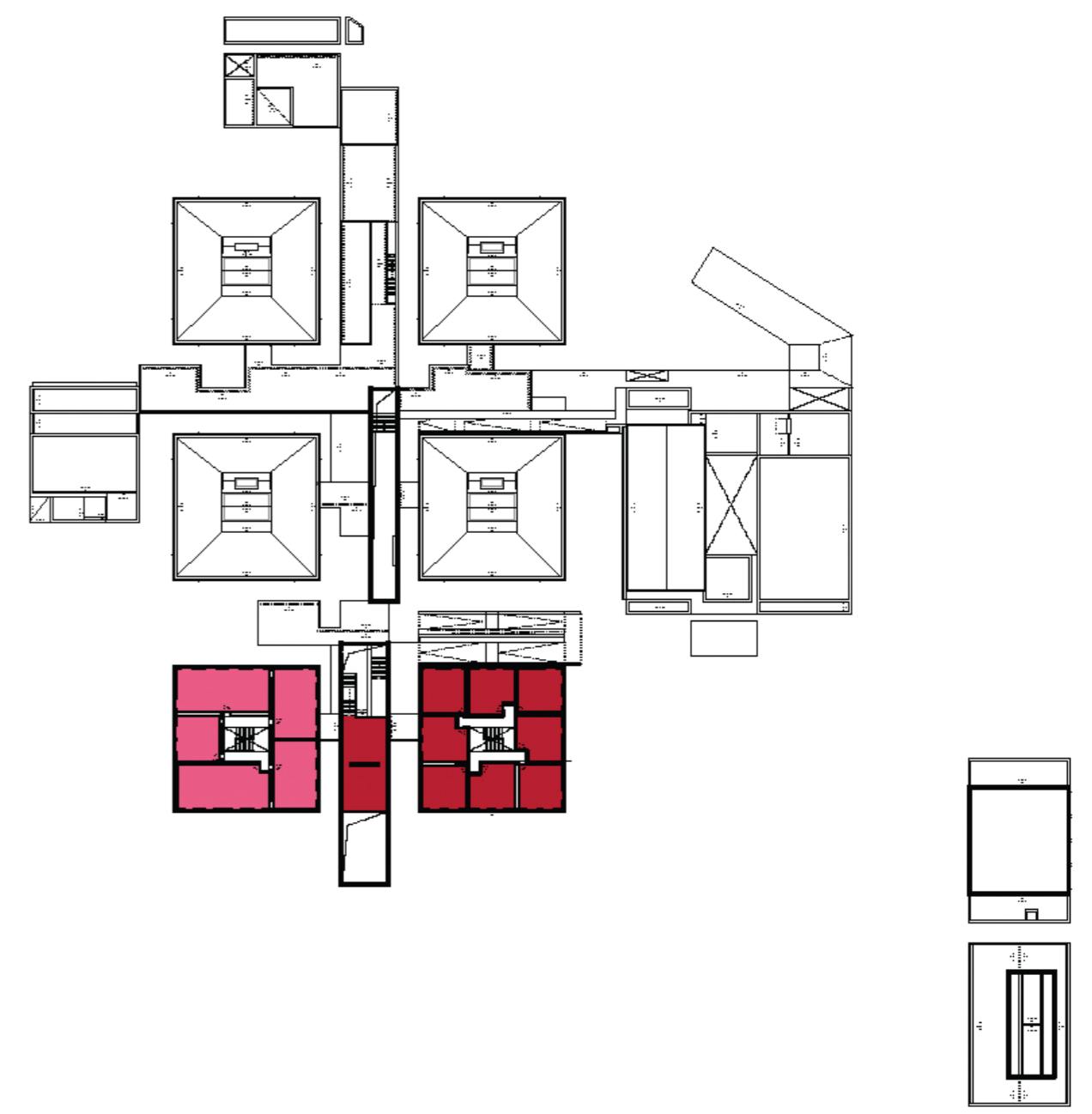
RSECE | CERTIFICAÇÃO ENERGÉTICA: PROAFA – Serviços de Engenharia, S.A.

ACÚSTICA: PROAFA – Serviços de Engenharia, S.A.

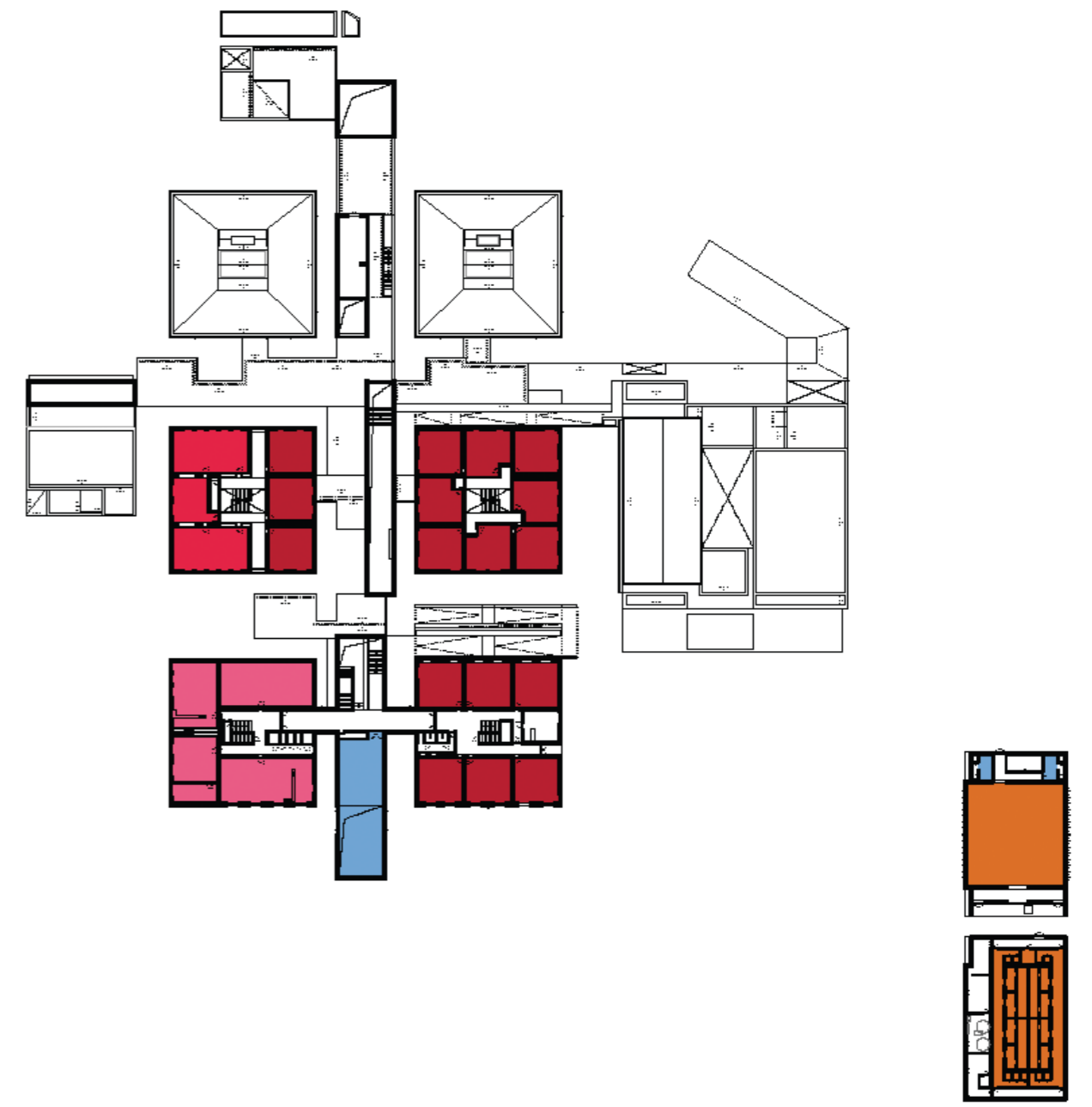
RESÍDUOS SÓLIDOS: PROAFA – Serviços de Engenharia, S.A.

PLANO SEGURANÇA E SAÚDE: PROAFA – Serviços de Engenharia, S.A.

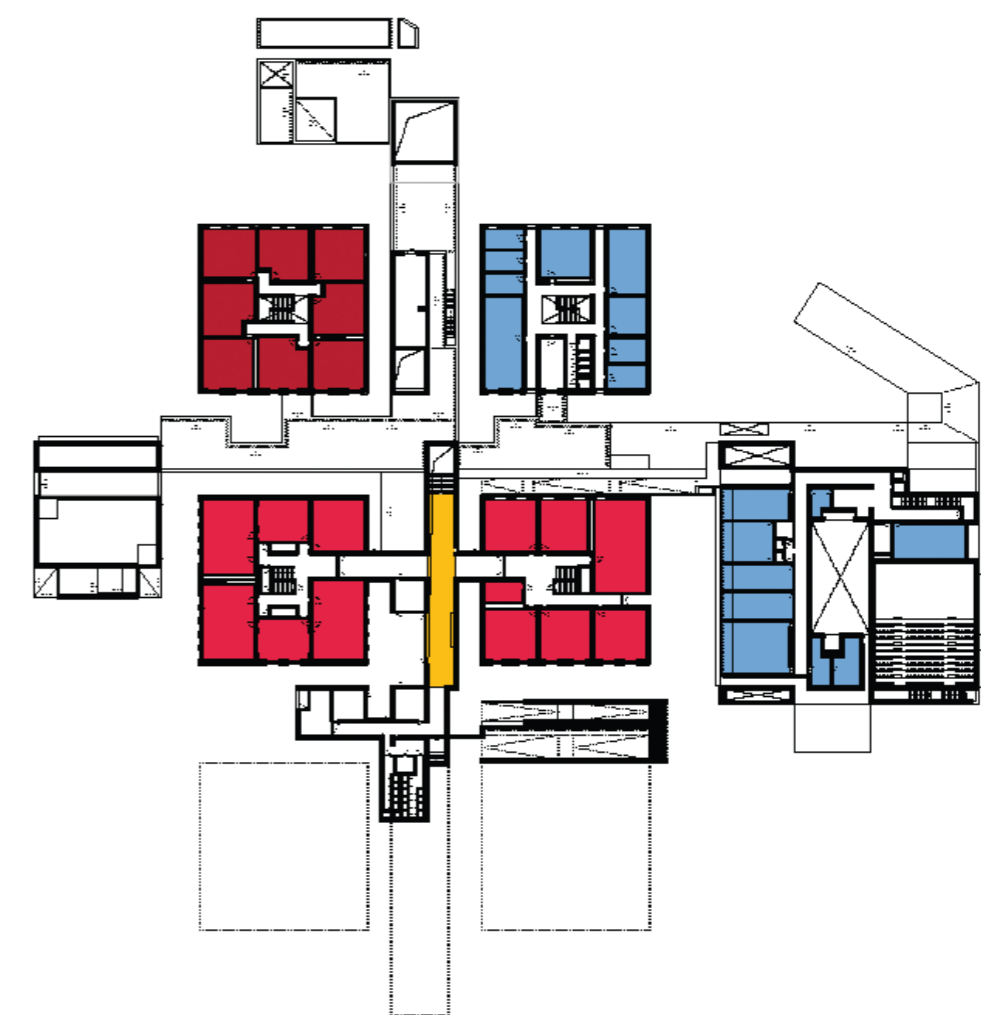
ARQUITECTURA PAISAGISTA: RC+JV ARQUITECTOS | Arqt.º Victor Diniz



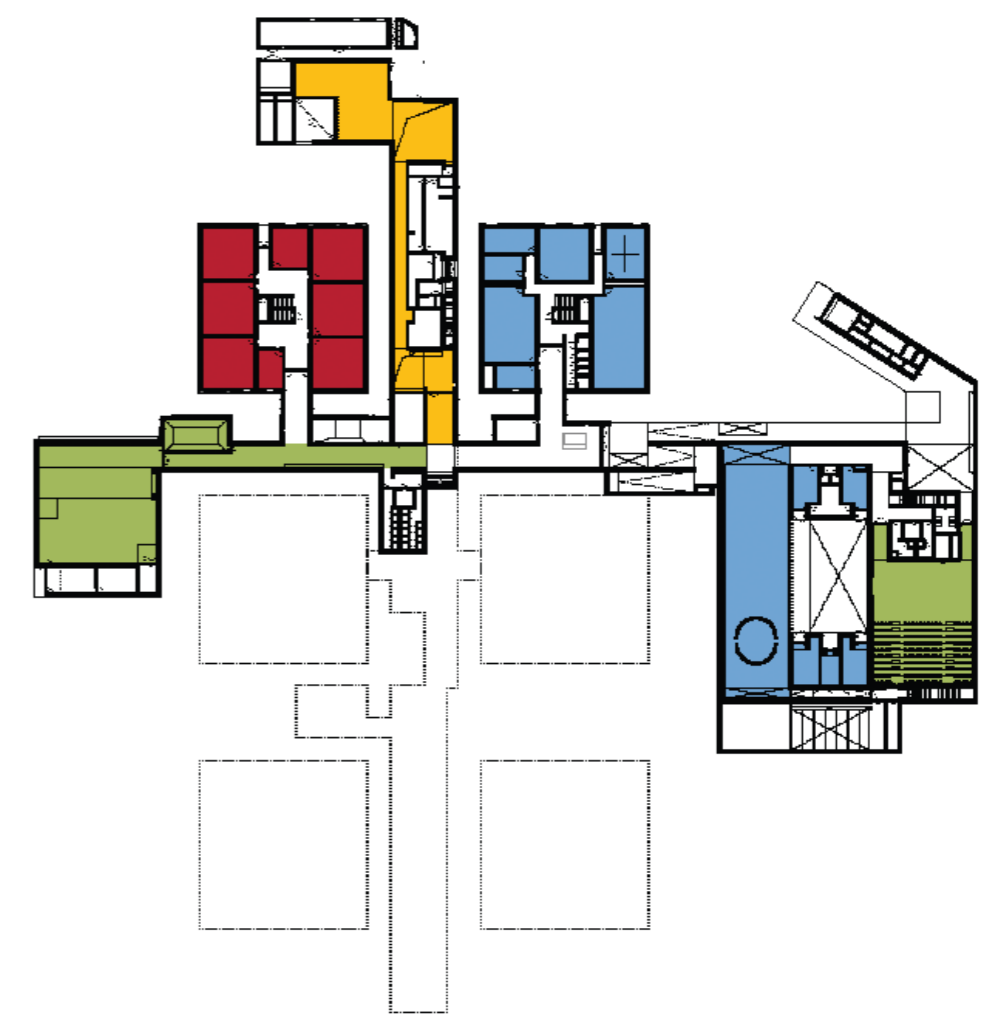
PISO 3



PISO 2



PISO 1



PISO 0

LEGENDA: PISO 0 | PISO 1 | PISO 2 | PISO 3

- | | | |
|-------------------------|-----------------------------|---|
| ■ SALA DE AULAS | ■ ÁREA DESPORTIVA | ■ ÁREA DE DOCENTES
ÁREA ADMINISTRATIVA |
| ■ CIÊNCIA & TECNOLOGIAS | ■ ÁREA SOCIAL RESTAURAÇÃO | ■ CENTRO NOVAS OPORTUNIDADES |
| ■ ARTES | ■ BIBLIOTECA POLIVALENTE | |
| ■ OFICINAS | | |