

QUINTA DO MARQUÊS



LEGENDA: PLANTA DE IMPLANTAÇÃO

■ CONSTRUÇÃO NOVA

**TIPOLOGIA DE ESCOLA: COMPACTO**

NOME: ESCOLA SECUNDÁRIA QUINTA DO MARQUÊS

LOCALIZAÇÃO: OEIRAS E SÃO JULIÃO DA BARRA

CAPACIDADE PREVISTA: 45 TURMAS

ARQUITECTURA: VICTOR MESTRE | SOFIA ALEIXO ARQUITECTOS

COORDENAÇÃO DE PROJECTO: ARQT.º VICTOR MESTRE | ARQT.º SOFIA ALEIXO

DATA DO PROJECTO: FASE 3 | 2009-2010

EQUIPAS DE PROJECTO

FUNDAÇÕES | ESTRUTURAS: A2P - Consultoria, Lda.

ÁGUAS | ESGOTOS: CAMPO D'ÁGUA - Engenharia e Gestão, Lda.

GÁS: GET - Gestão de Energia Térmica, Lda.

INSTALAÇÕES ELÉCTRICAS: OHM-E - Gabinete de Engenharia Electrotécnica, Lda.

SEGURANÇA INTEGRADA: OHM-E - Gabinete de Engenharia Electrotécnica, Lda.

CLIMATIZAÇÃO | VENTILAÇÃO | TÉRMICA: GET - Gestão de Energia Térmica, Lda.

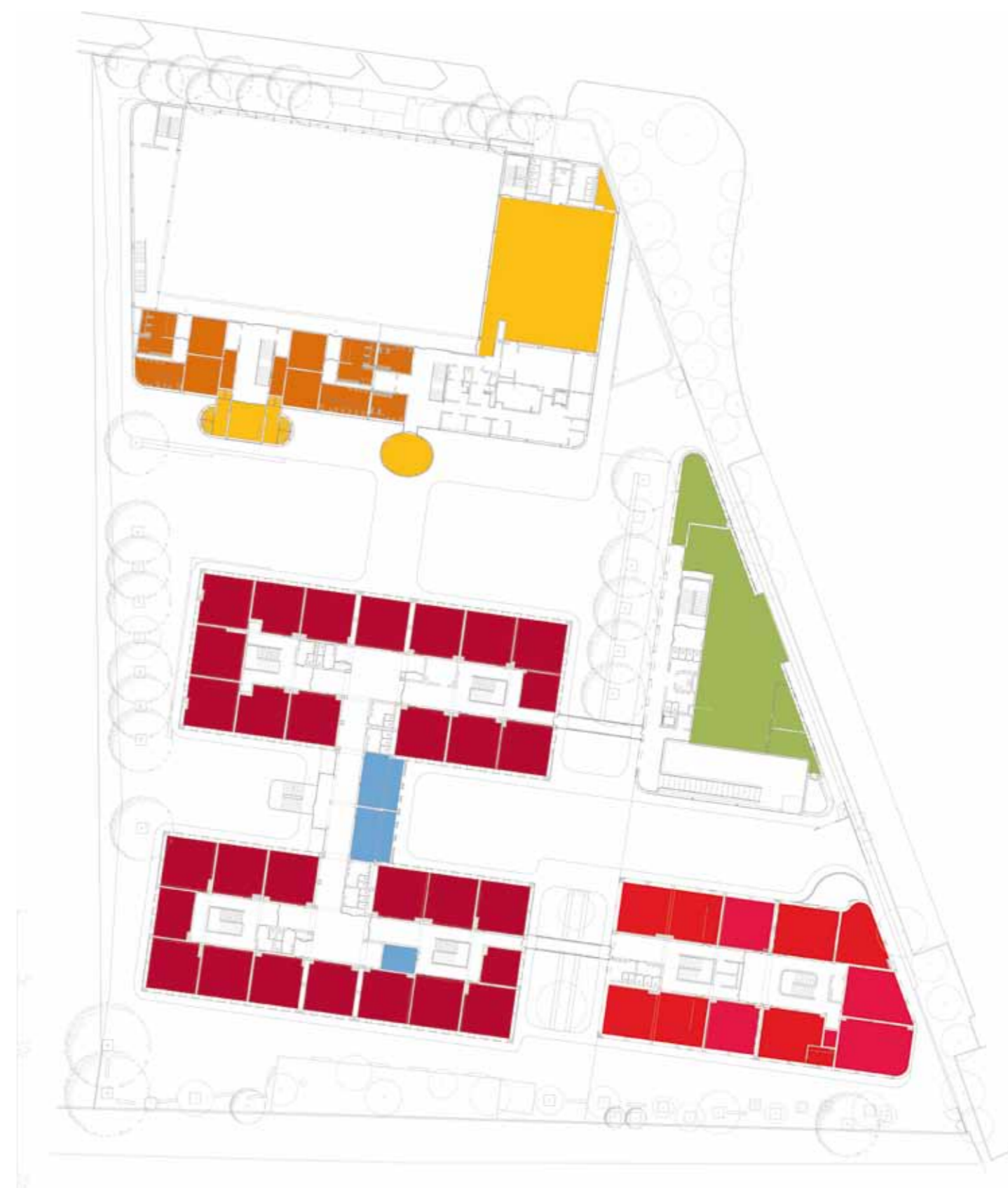
RSECE | CERTIFICAÇÃO ENERGÉTICA: GET - Gestão de Energia Térmica, Lda.

ACÚSTICA: DBLAB - Laboratório de Acústica e Vibrações, Lda.

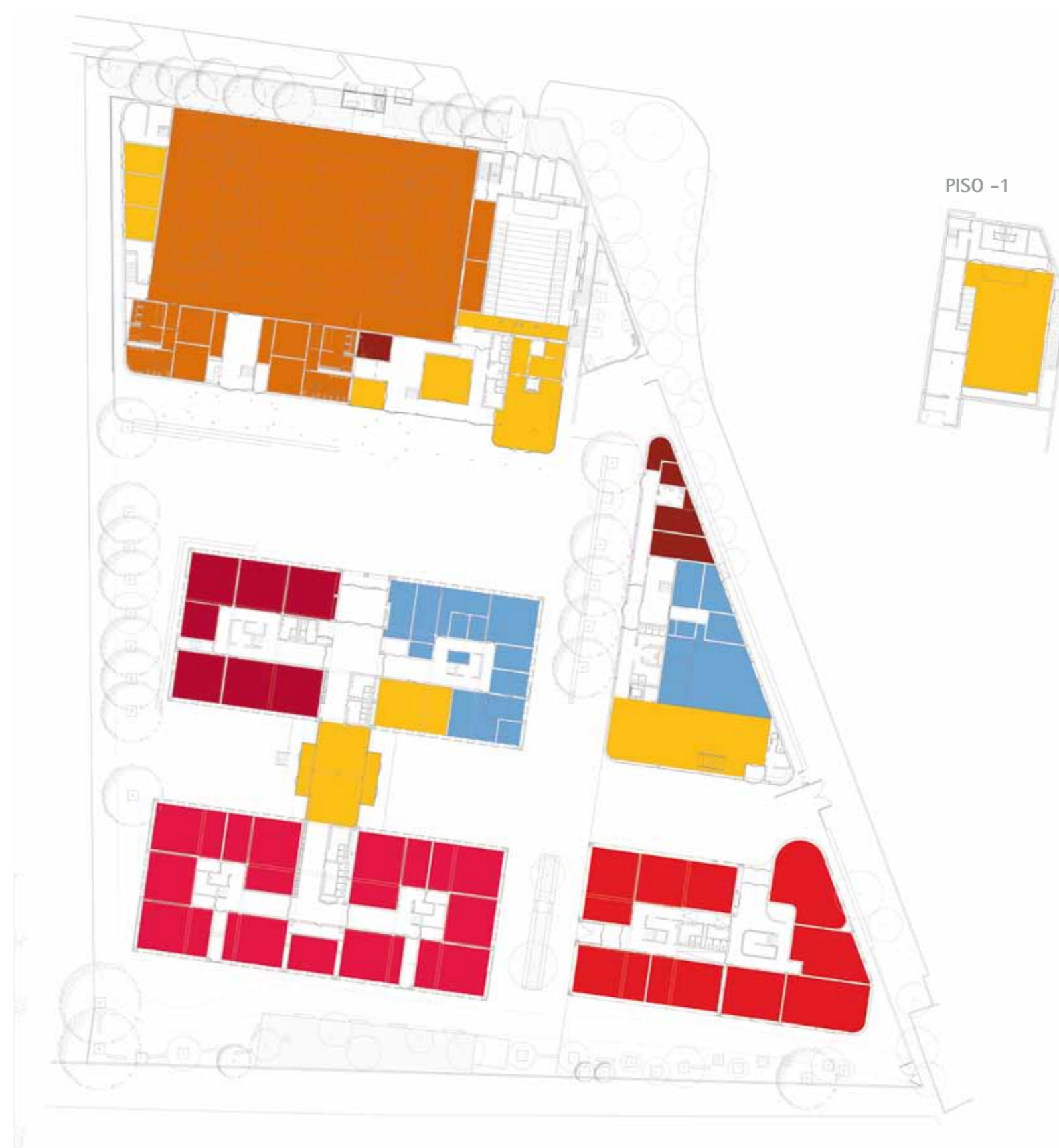
RESÍDUOS SÓLIDOS: LAQRE - Engenharia e Desenvolvimento de Sistemas de Gestão, Lda.

PLANO SEGURANÇA E SAÚDE: CAMPO D'ÁGUA - Engenharia e Gestão, Lda.

ARQUITECTURA PAISAGISTA: ARPAS - Arquitectos Paisagistas Associados, Lda.



PISO 1



PISO 0 | PISO -1

LEGENDA: PISO -1 | PISO 0 | PISO 1

■ SALA DE AULAS	■ ÁREA DESPORTIVA	■ ÁREA DE DOCENTES ÁREA ADMINISTRATIVA
■ CIÊNCIA & TECNOLOGIAS	■ ÁREA SOCIAL RESTAURAÇÃO	■ CENTRO NOVAS OPORTUNIDADES
■ ARTES	■ BIBLIOTECA POLIVALENTE	
■ OFICINAS		