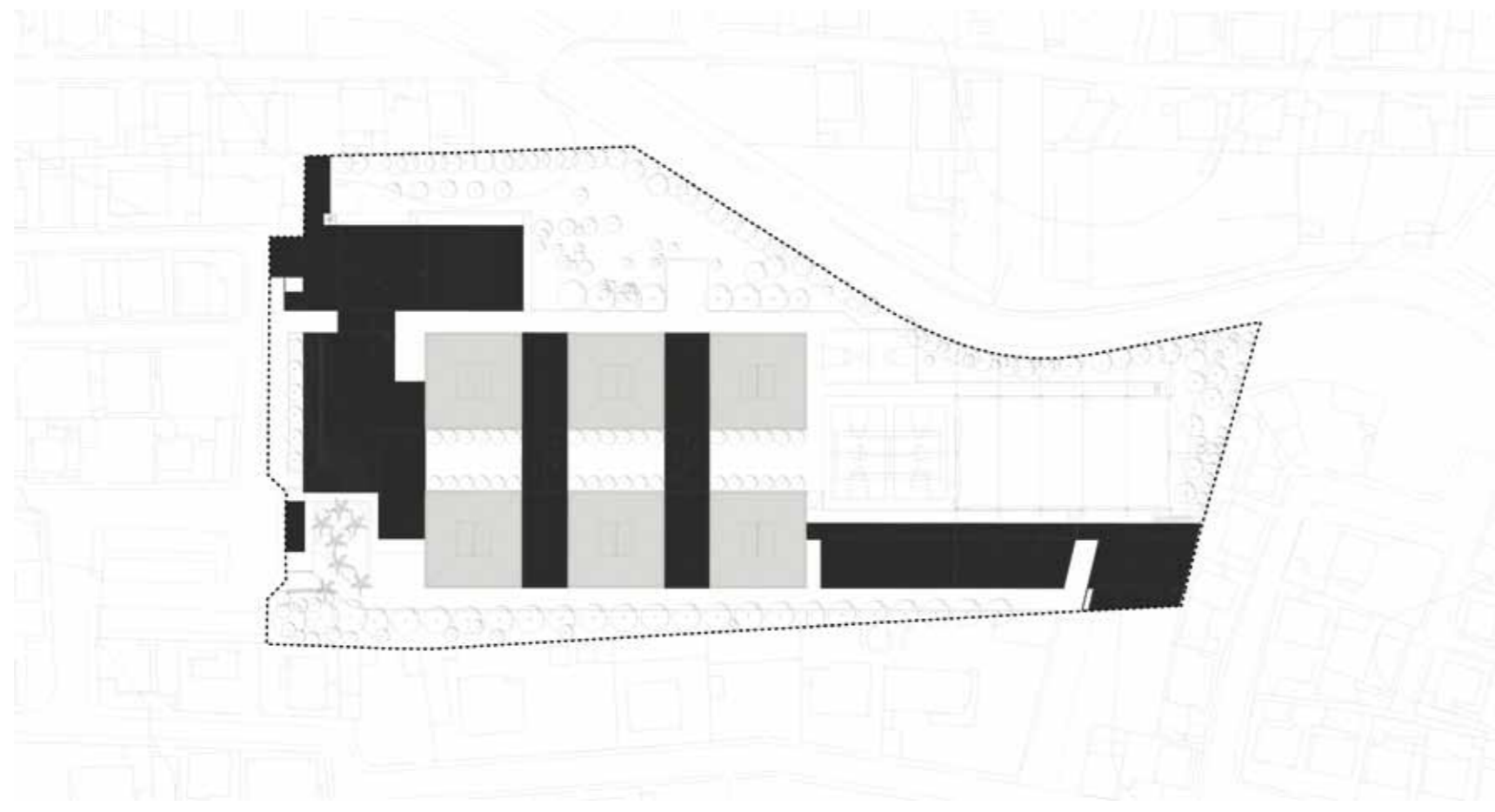
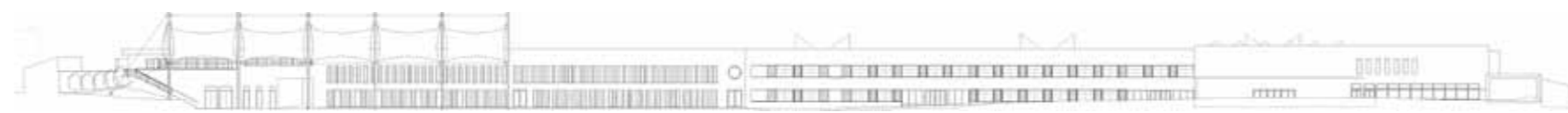


# FREI GONÇALO DE AZEVEDO



LEGENDA: PLANTA DE IMPLANTAÇÃO

■ CONSTRUÇÃO NOVA



## TIPOLOGIA DE ESCOLA: PAVILHONAR | BLOCOS 3x3

NOME: ESCOLA BÁSICA E SECUNDÁRIA FREI GONÇALO DE AZEVEDO

LOCALIZAÇÃO: SÃO DOMINGOS DE RANA | CASCAIS

CAPACIDADE PREVISTA: 50 TURMAS

ARQUITECTURA: ANTÓNIO CARVALHO ARQUITECTURA E URBANISMO, Lda.

COORDENAÇÃO DE PROJECTO: ARQT.º ANTÓNIO FERREIRA DE CARVALHO

DATA DO PROJECTO: FASE 3 | 2009-2010

## EQUIPAS DE PROJECTO

FUNDAÇÕES | ESTRUTURAS: AFAconsult - Consultadoria, Engenharia e Projectos

ÁGUAS | ESGOTOS: AFAconsult - Consultadoria, Engenharia e Projectos

GÁS: AFAconsult - Consultadoria, Engenharia e Projectos

INSTALAÇÕES ELÉCTRICAS: AFAconsult - Consultadoria, Engenharia e Projectos

SEGURANÇA INTEGRADA: AFAconsult - Consultadoria, Engenharia e Projectos

CLIMATIZAÇÃO | VENTILAÇÃO | TÉRMICA: AFAconsult - Consultadoria, Engenharia e Projectos

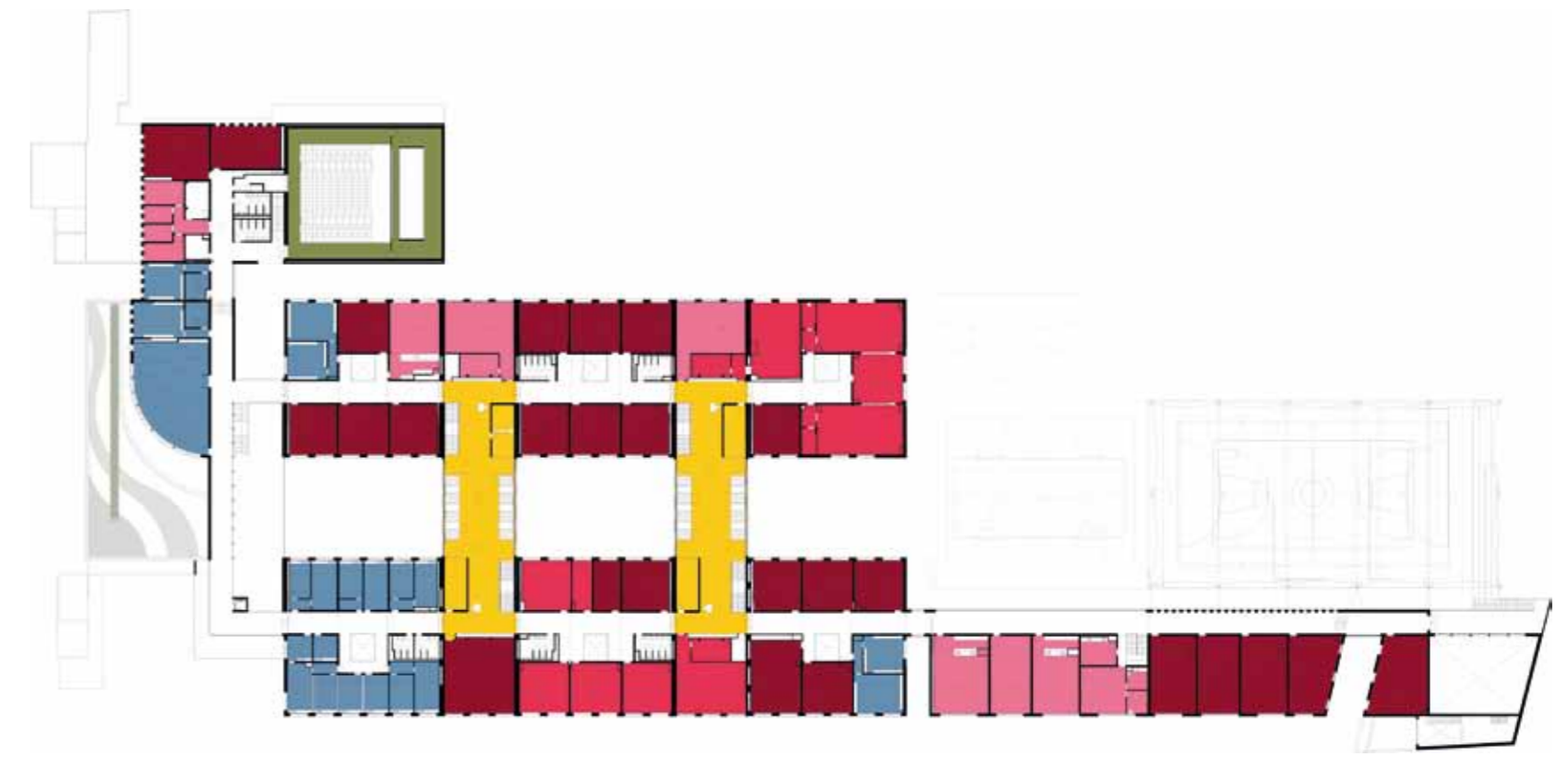
RSECE | CERTIFICAÇÃO ENERGÉTICA: AFAconsult - Consultadoria, Engenharia e Projectos

ACÚSTICA: AFAconsult - Consultadoria, Engenharia e Projectos

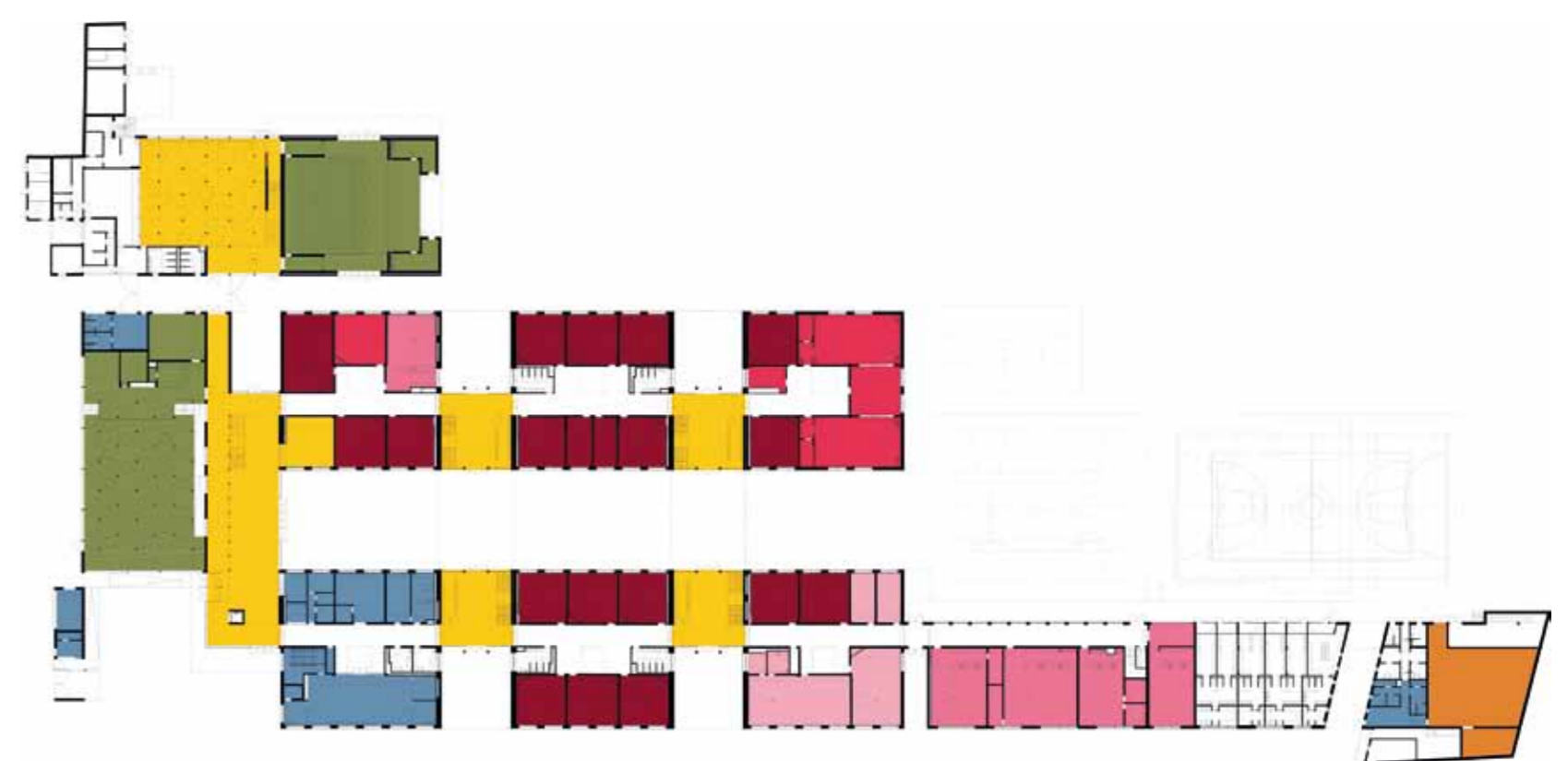
RESÍDUOS SÓLIDOS: AFAconsult - Consultadoria, Engenharia e Projectos

PLANO SEGURANÇA E SAÚDE: AFAconsult - Consultadoria, Engenharia e Projectos

ARQUITECTURA PAISAGISTA: GONÇALO BYRNE ARQUITECTOS, Lda.



PISO 1



PISO 0

LEGENDA: PISO 0 | PISO 1

■ SALA DE AULAS	■ ÁREA DESPORTIVA	■ ÁREA DE DOCENTES ÁREA ADMINISTRATIVA
■ CIÊNCIA & TECNOLOGIAS	■ ÁREA SOCIAL   RESTAURAÇÃO	■ CENTRO NOVAS OPORTUNIDADES
■ ARTES	■ BIBLIOTECA   POLIVALENTE	
■ OFICINAS		