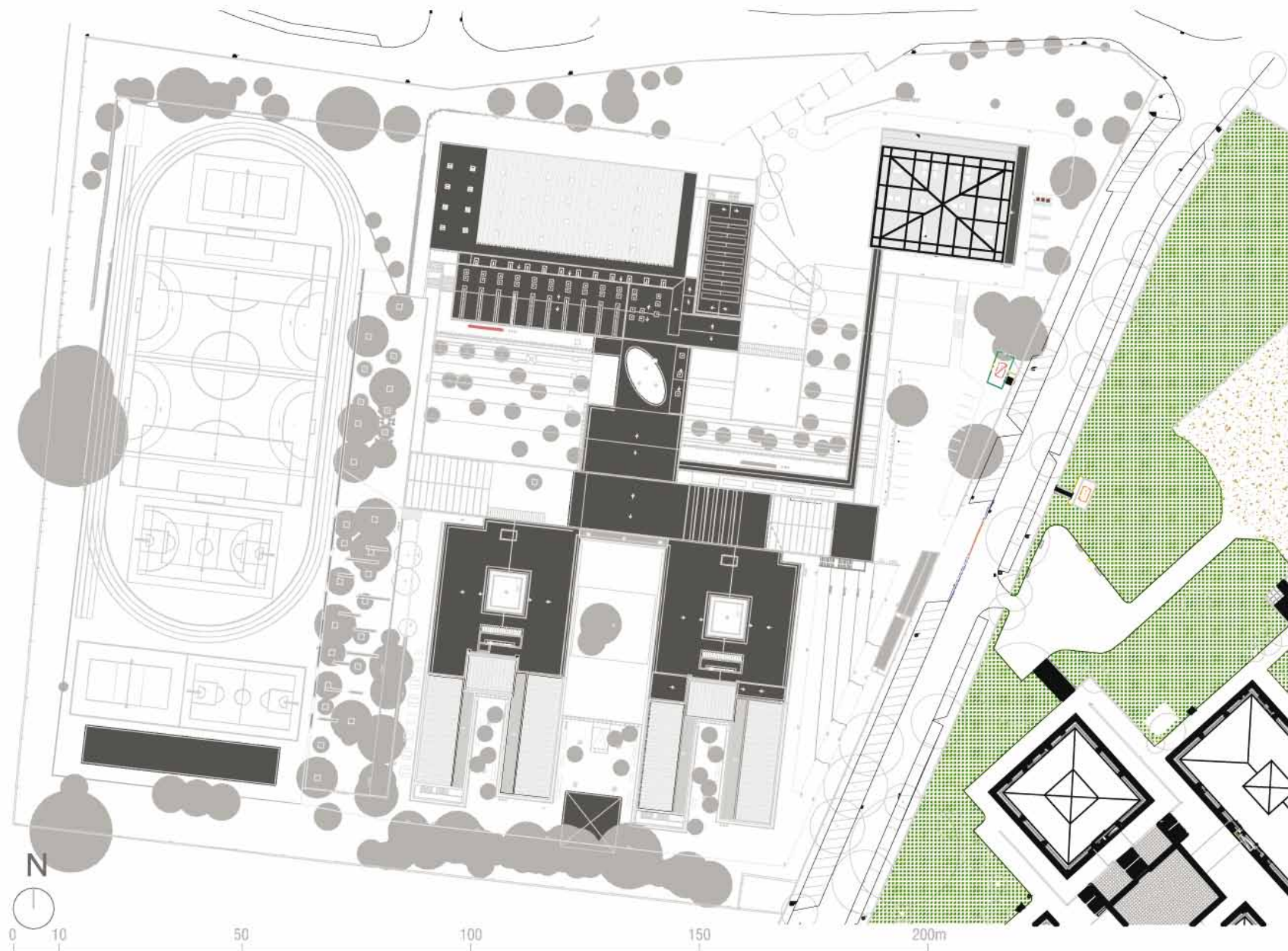
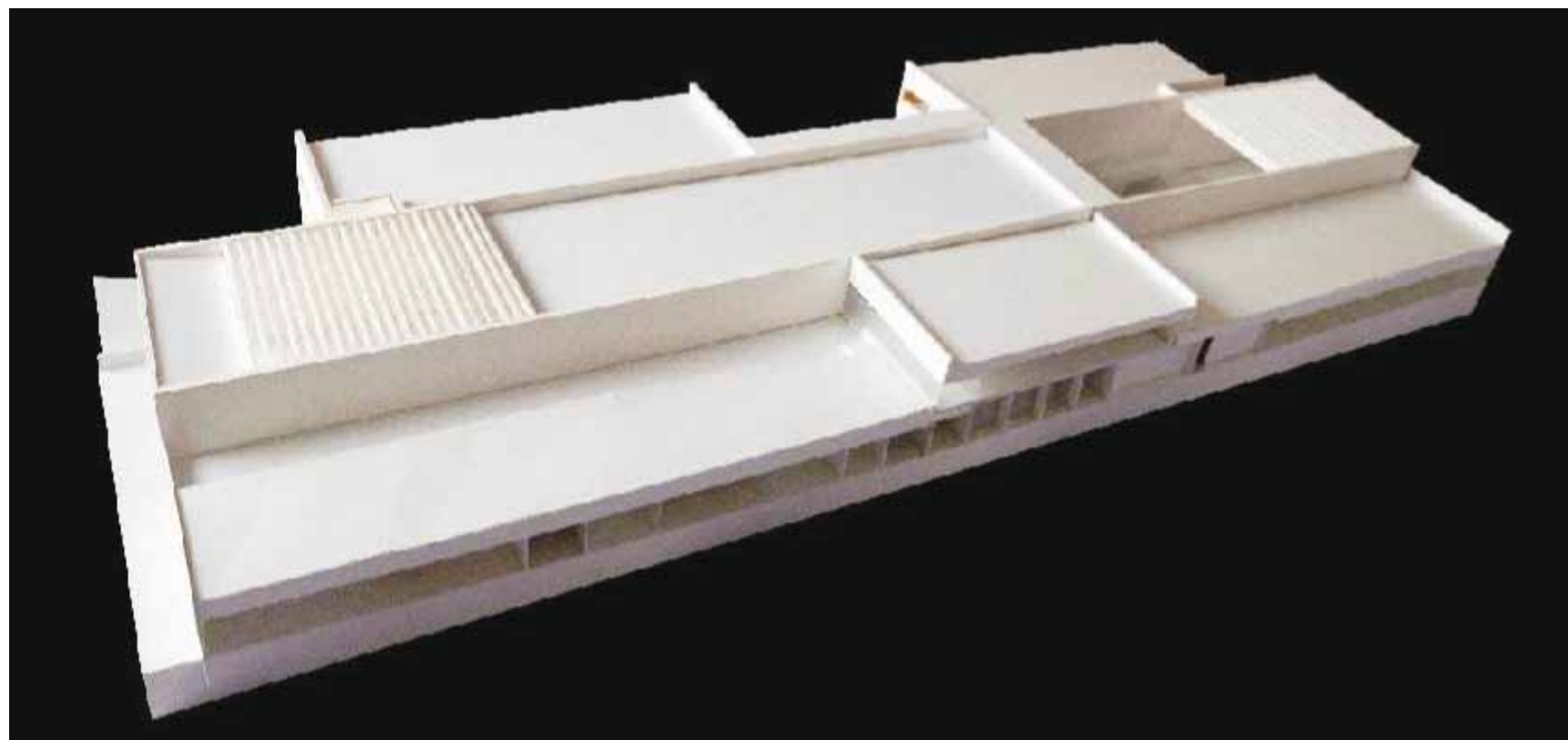
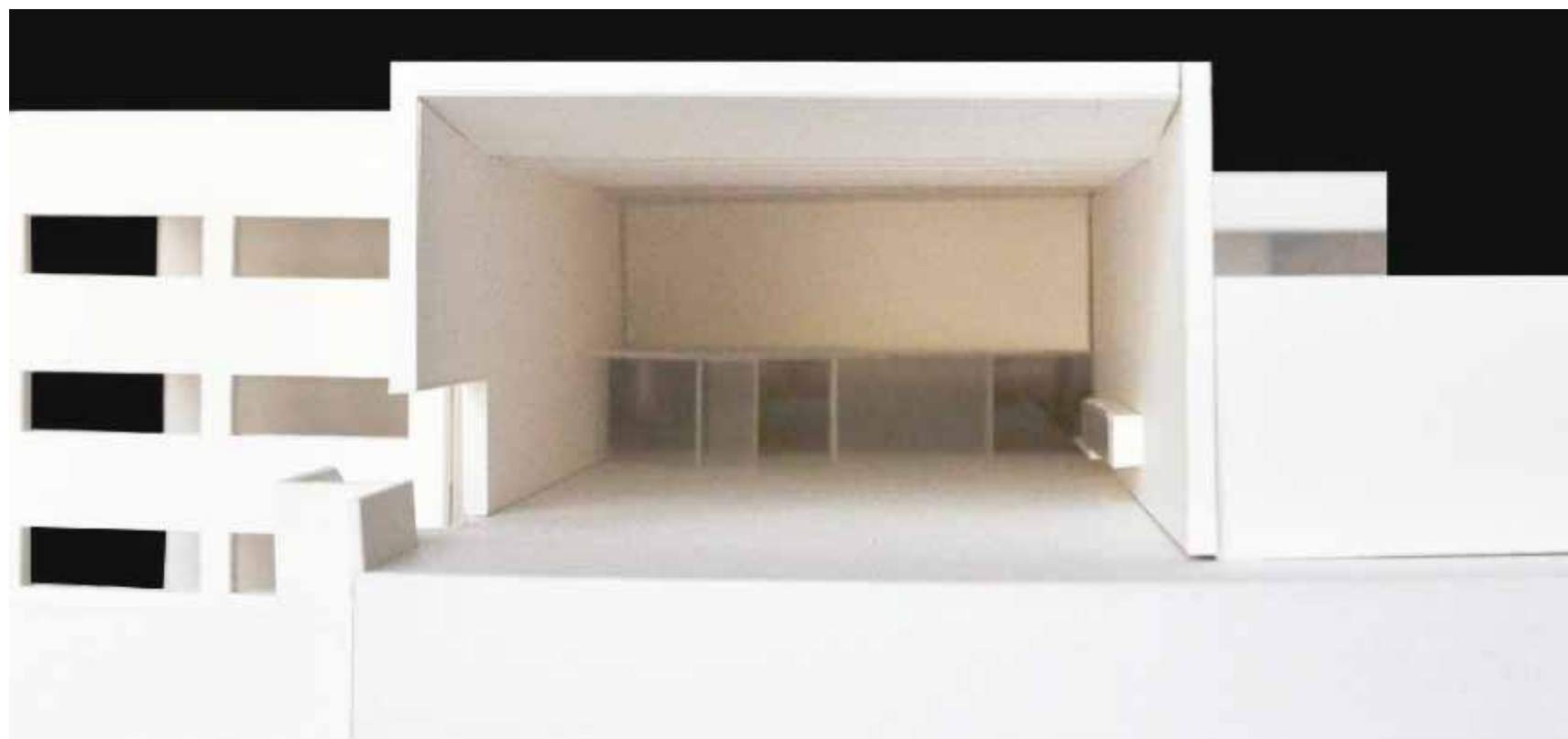


# SÃO PEDRO DO SUL



LEGENDA: PLANTA DE IMPLANTAÇÃO

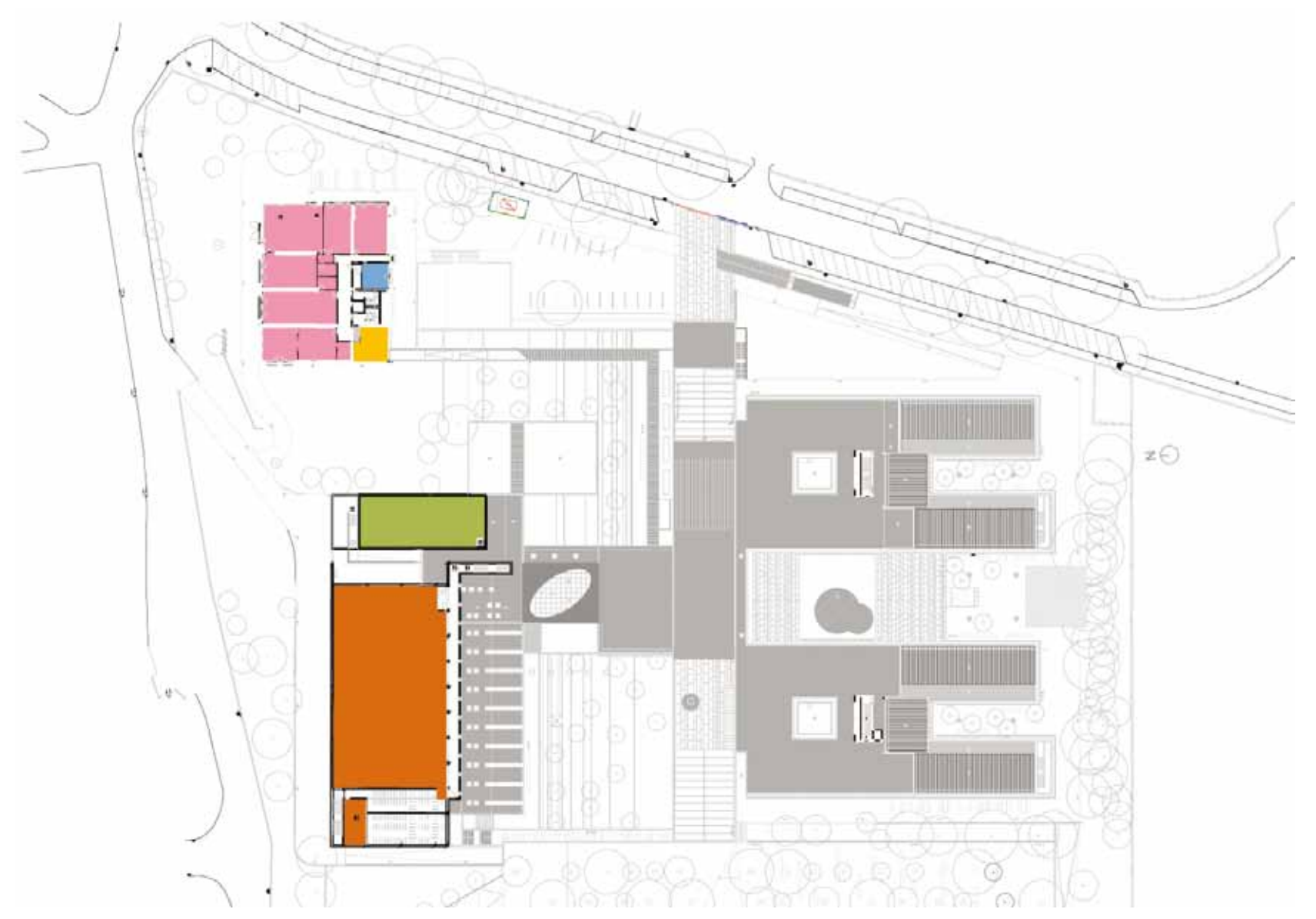
■ CONSTRUÇÃO EXISTENTE ■ CONSTRUÇÃO NOVA



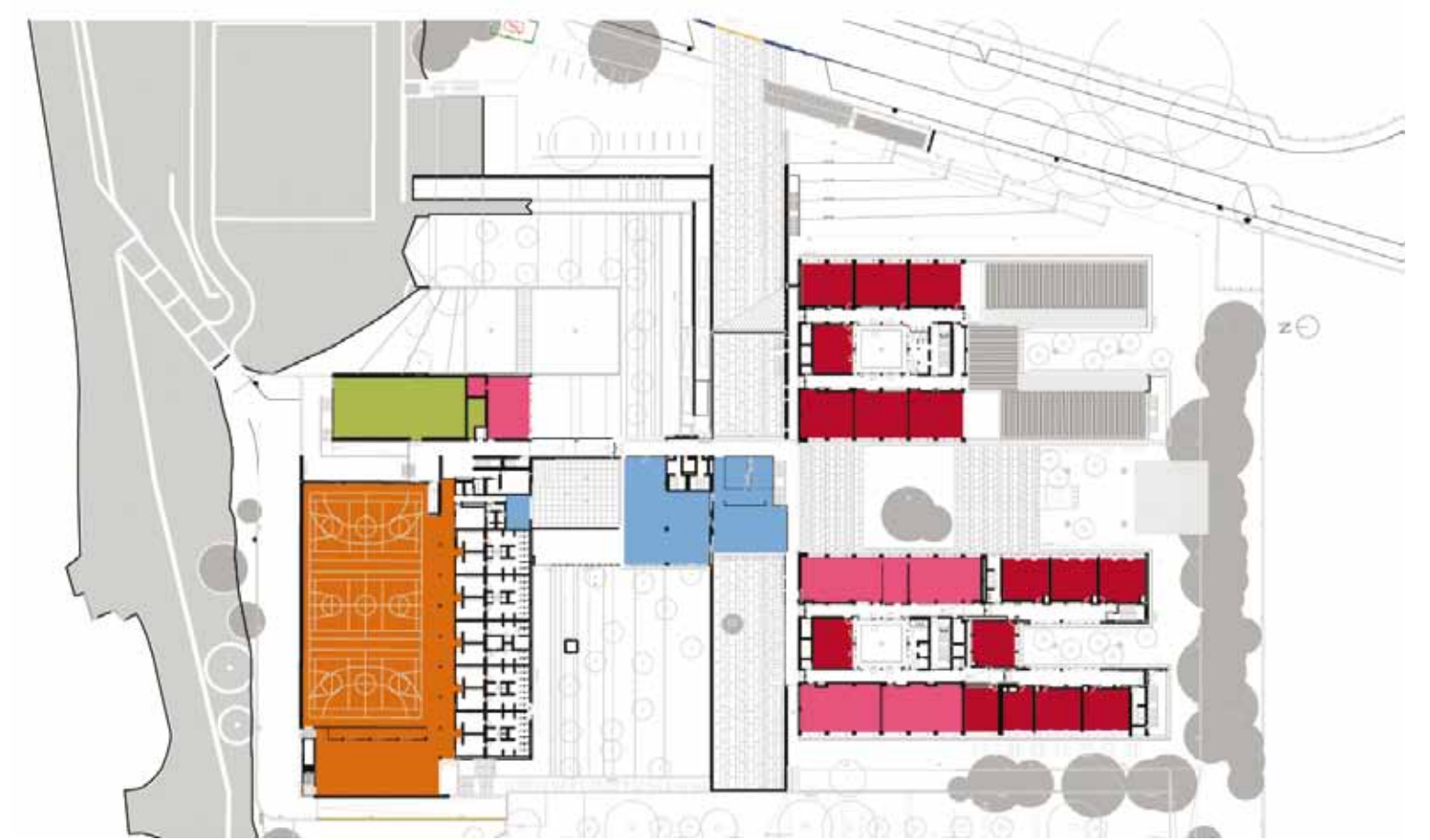
**TIPOLOGIA DE ESCOLA:** PAVILHONAR | BASE TÉCNICA  
**NOME:** ESCOLA BÁSICA E SECUNDÁRIA DE SÃO PEDRO DO SUL  
**LOCALIZAÇÃO:** SÃO PEDRO DO SUL  
**CAPACIDADE PREVISTA:** 59 TURMAS  
**ARQUITECTURA:** CÂNDIDO CHUVA GOMES - ARQUITECTOS LDA.  
**COORDENAÇÃO DE PROJECTO:** ARQT.º CÂNDIDO CHUVA GOMES  
**DATA DO PROJECTO:** FASE 3 | 2009-2011

**EQUIPAS DE PROJECTO**

FUNDAÇÕES | ESTRUTURAS: RODEST - Engenharia Rodoviária e de Estruturas, Lda.  
 ÁGUAS | ESGOTOS: RODEST - Engenharia Rodoviária e de Estruturas, Lda.  
 GÁS: RODEST - Engenharia Rodoviária e de Estruturas, Lda.  
 INSTALAÇÕES ELÉCTRICAS: RODEST - Engenharia Rodoviária e de Estruturas, Lda.  
 SEGURANÇA INTEGRADA: RODEST - Engenharia Rodoviária e de Estruturas, Lda.  
 CLIMATIZAÇÃO | VENTILAÇÃO | TÉRMICA: RODEST - Engenharia Rodoviária e de Estruturas, Lda.  
 RSECE | CERTIFICAÇÃO ENERGÉTICA: RODEST - Engenharia Rodoviária e de Estruturas, Lda.  
 ACÚSTICA: RODEST - Engenharia Rodoviária e de Estruturas, Lda.  
 RESÍDUOS SÓLIDOS: RODEST - Engenharia Rodoviária e de Estruturas, Lda.  
 PLANO SEGURANÇA E SAÚDE: RODEST - Engenharia Rodoviária e de Estruturas, Lda.  
 ARQUITECTURA PAISAGISTA: IMOCHIADO, Lda.



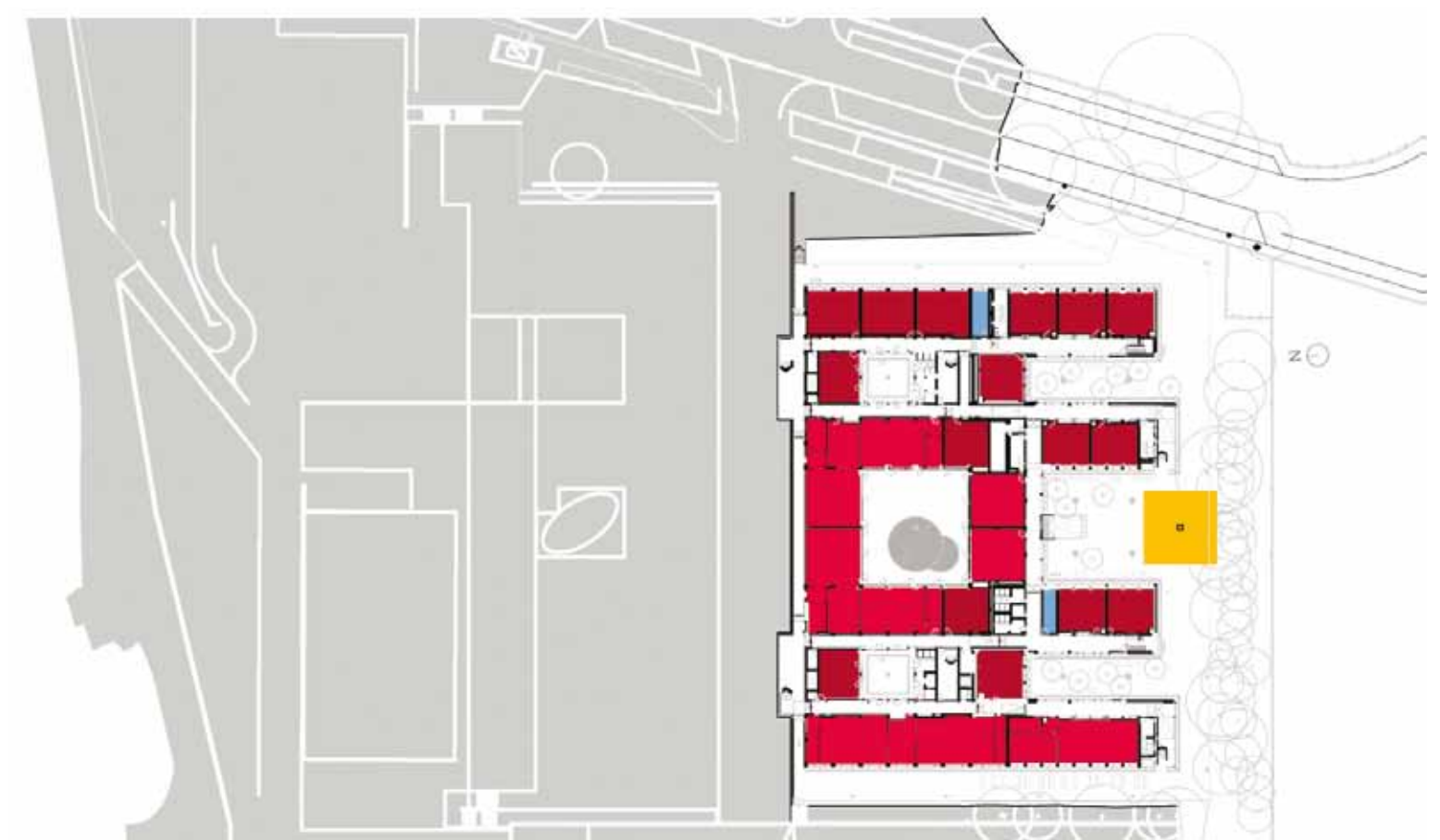
PISO 2



PISO 1



PISO 0



PISO -1

LEGENDA: PISO -1 | PISO 0 | PISO 1 | PISO 2

■ SALA DE AULAS	■ ÁREA DESPORTIVA	■ ÁREA DE DOCENTES ÁREA ADMINISTRATIVA
■ CIÊNCIA & TECNOLOGIAS	■ ÁREA SOCIAL   RESTAURAÇÃO	■ CENTRO NOVAS OPORTUNIDADES
■ ARTES	■ BIBLIOTECA   POLIVALENTE	
■ OFICINAS		