

# SACADURA CABRAL



LEGENDA: PLANTA DE IMPLANTAÇÃO

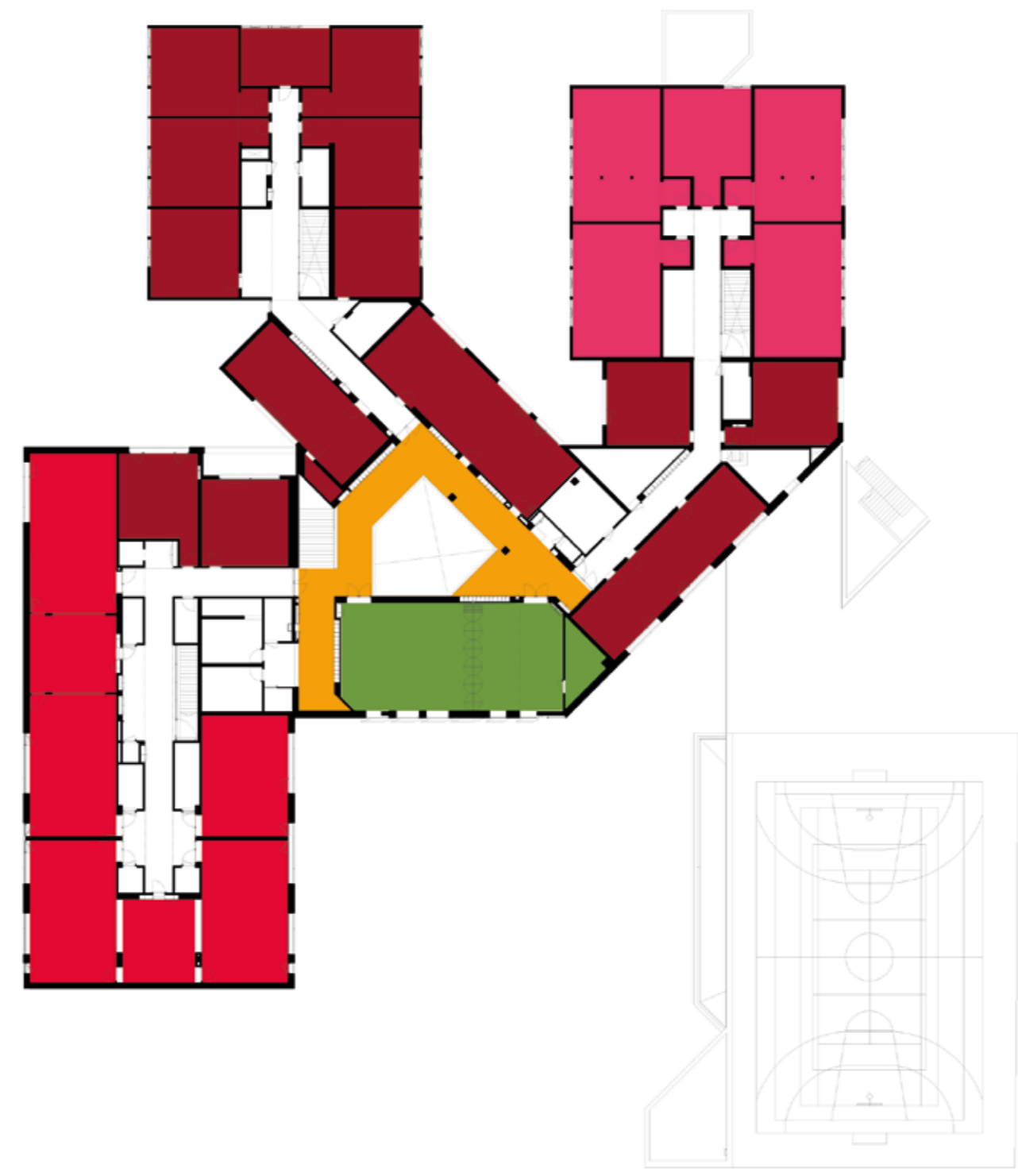
■ CONSTRUÇÃO EXISTENTE ■ CONSTRUÇÃO NOVA



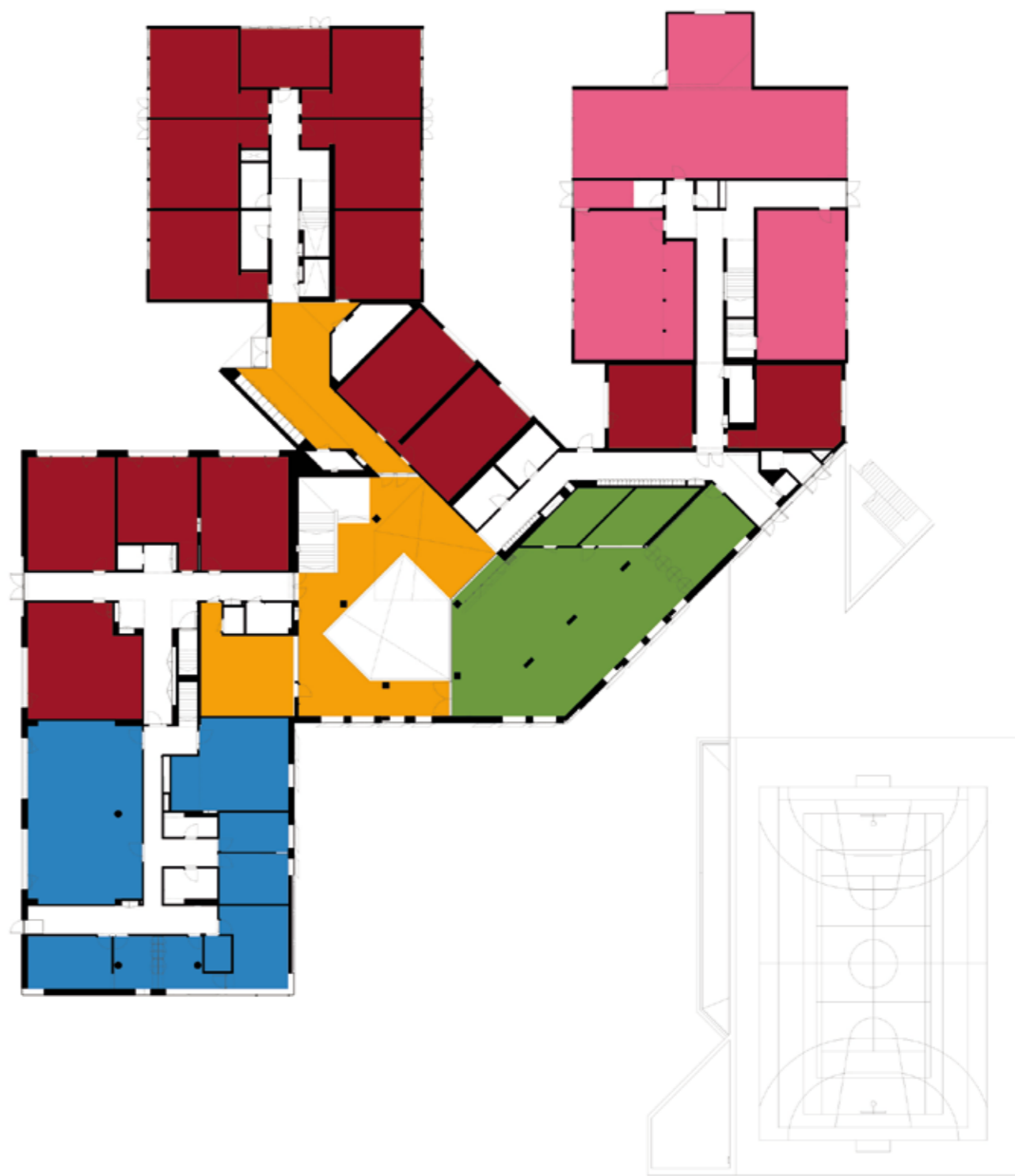
**TIPOLOGIA DE ESCOLA:** PAVILHONAR | PRÉ-FABRICAÇÃO PESADA | 3x3  
**NOME:** ESCOLA BÁSICA E SECUNDÁRIA DE SACADURA CABRAL  
**LOCALIZAÇÃO:** CELORICO DA BEIRA  
**CAPACIDADE PREVISTA:** 36 TURMAS  
**ARQUITECTURA:** ORANGE ARQUITECTURA E GESTÃO DE PROJECTO, Lda.  
**COORDENAÇÃO DE PROJECTO:** ARQT.º ALEXANDRE SARAIVA DIAS  
**DATA DO PROJECTO:** FASE 3 | 2009-2010

**EQUIPAS DE PROJECTO**

FUNDAÇÕES | ESTRUTURAS: VAGAeng - Consultores Associados, Lda.  
 ÁGUAS | ESGOTOS: VAGAeng - Consultores Associados, Lda.  
 GÁS: PMF - Projectos e Representações, Lda.  
 INSTALAÇÕES ELÉTRICAS: PMF - Projectos e Representações, Lda.  
 SEGURANÇA INTEGRADA: PMF - Projectos e Representações, Lda.  
 CLIMATIZAÇÃO | VENTILAÇÃO | TÉRMICA: PMF - Projectos e Representações, Lda.  
 RSECE | CERTIFICAÇÃO ENERGÉTICA: PMF - Projectos e Representações, Lda.  
 ACÚSTICA: VAGAeng - Consultores Associados, Lda.  
 RESÍDUOS SÓLIDOS: VAGAeng - Consultores Associados, Lda.  
 PLANO SEGURANÇA E SAÚDE: VAGAeng - Consultores Associados, Lda.  
 ARQUITECTURA PAISAGISTA: Arqt.º PEDRO JOSÉ FONTES PEREIRA NOGUEIRA



PISO 2



PISO 1



PISO 0

LEGENDA: PISO 0 | PISO 1 | PISO 2

■ SALA DE AULAS	■ ÁREA DESPORTIVA	■ ÁREA DE DOCENTES ÁREA ADMINISTRATIVA
■ CIÊNCIA & TECNOLOGIAS	■ ÁREA SOCIAL   RESTAURAÇÃO	■ CENTRO NOVAS OPORTUNIDADES
■ ARTES	■ BIBLIOTECA   POLIVALENTE	
■ OFICINAS		