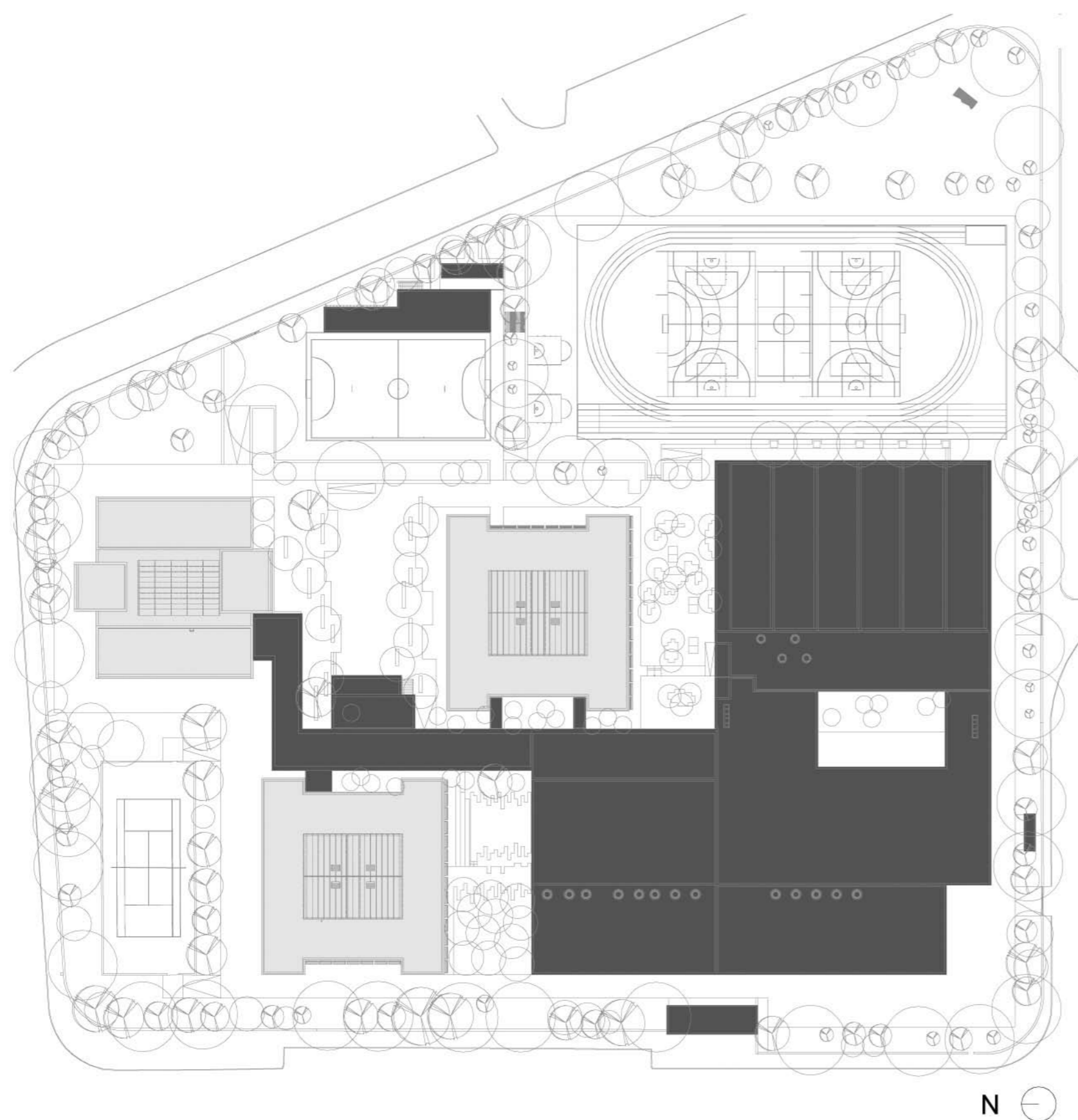


ADOLFO PORTELA



LEGENDA: PLANTA DE IMPLANTAÇÃO

■ CONSTRUÇÃO NOVA



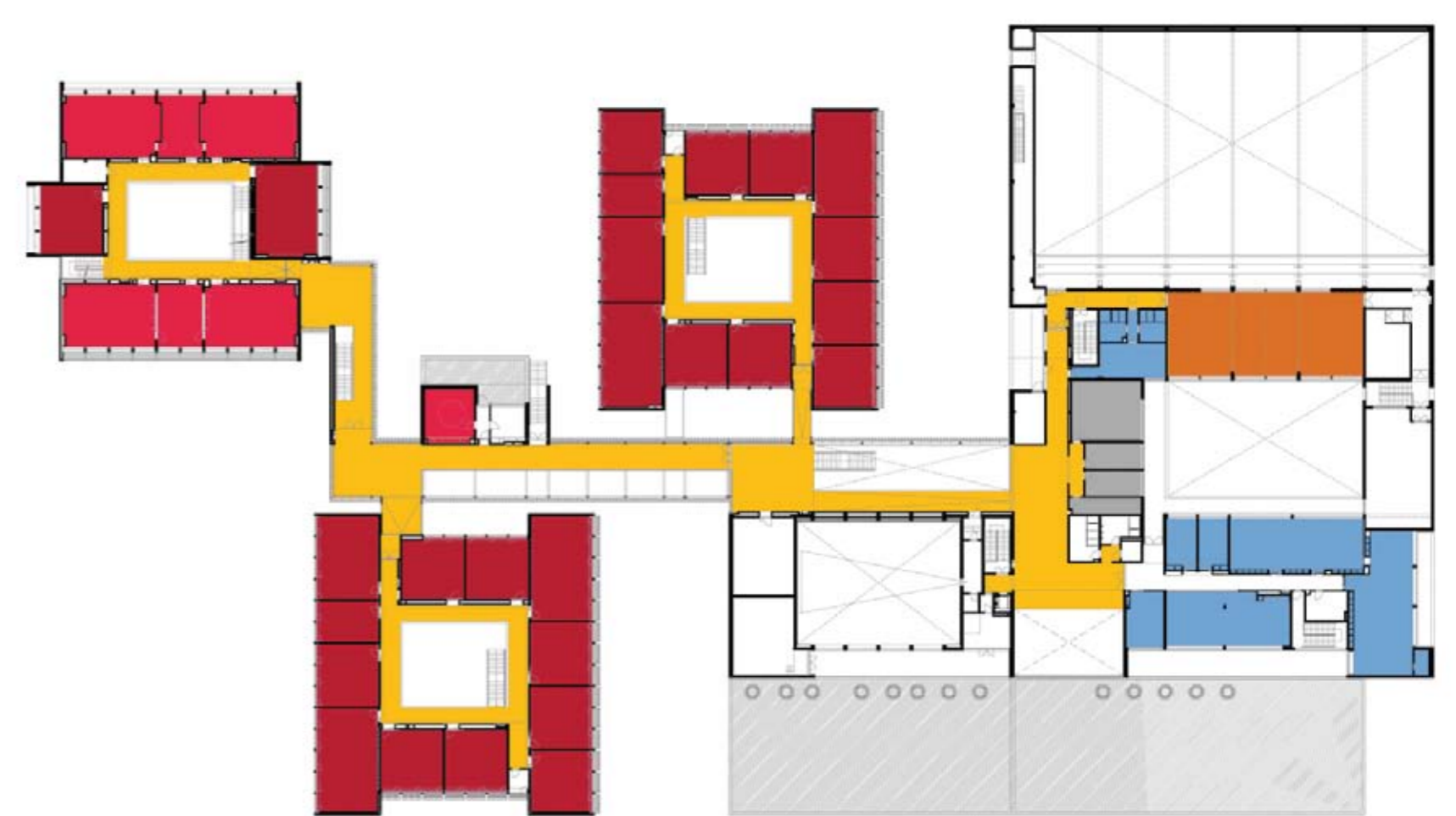
TIPOLOGIA DE ESCOLA: PAVILHONAR | PRÉ-FABRICAÇÃO PESADA - BASE TÉCNICA
NOME: ESCOLA SECUNDÁRIA DE ADOLFO PORTELA
LOCALIZAÇÃO: ÁGUEDA
CAPACIDADE PREVISTA: 54 TURMAS
ARQUITECTURA | COORDENAÇÃO DE PROJECTO: J. A. LOPES DA COSTA
DATA DO PROJECTO: FASE 3 | 2009-2010

EQUIPAS DE PROJECTO

FUNDAÇÕES | ESTRUTURAS: TERMOPROJECTO - Engenharia e Projectos, Lda. | Eng.º António Santos
 ÁGUAS | ESGOTOS: TERMOPROJECTO - Engenharia e Projectos, Lda. | Eng.º António Santos
 GÁS: TERMOPROJECTO - Engenharia e Projectos, Lda. | Eng.º António Santos
 INSTALAÇÕES ELÉTRICAS: TERMOPROJECTO - Engenharia e Projectos, Lda. | Eng.º António Santos
 SEGURANÇA INTEGRADA: TERMOPROJECTO - Engenharia e Projectos, Lda. | Eng.º António Santos
 CLIMATIZAÇÃO | VENTILAÇÃO | TÉRMICA: TERMOPROJECTO - Engenharia e Projectos, Lda. | Eng.º António Santos
 RSECE | CERTIFICAÇÃO ENERGÉTICA: TERMOPROJECTO - Engenharia e Projectos, Lda. | Eng.º António Santos
 ACÚSTICA: TERMOPROJECTO - Engenharia e Projectos, Lda. | Eng.º António Santos
 RESÍDUOS SÓLIDOS: TERMOPROJECTO - Engenharia e Projectos, Lda. | Eng.º António Santos
 PLANO SEGURANÇA E SAÚDE: TERMOPROJECTO - Engenharia e Projectos, Lda. | Eng.º António Santos
 ARQUITECTURA PAISAGISTA: Arqtº TIAGO MANUEL DE OLIVEIRA AMARAL



PISO 2



PISO 1



PISO 0

LEGENDA: PISO 0 | PISO 1 | PISO 2

■ SALA DE AULAS	■ ÁREA DESPORTIVA	■ ÁREA DE DOCENTES ÁREA ADMINISTRATIVA
■ CIÊNCIA & TECNOLOGIAS	■ ÁREA SOCIAL RESTAURAÇÃO	■ CENTRO NOVAS OPORTUNIDADES
■ ARTES	■ BIBLIOTECA POLIVALENTE	
■ OFICINAS		