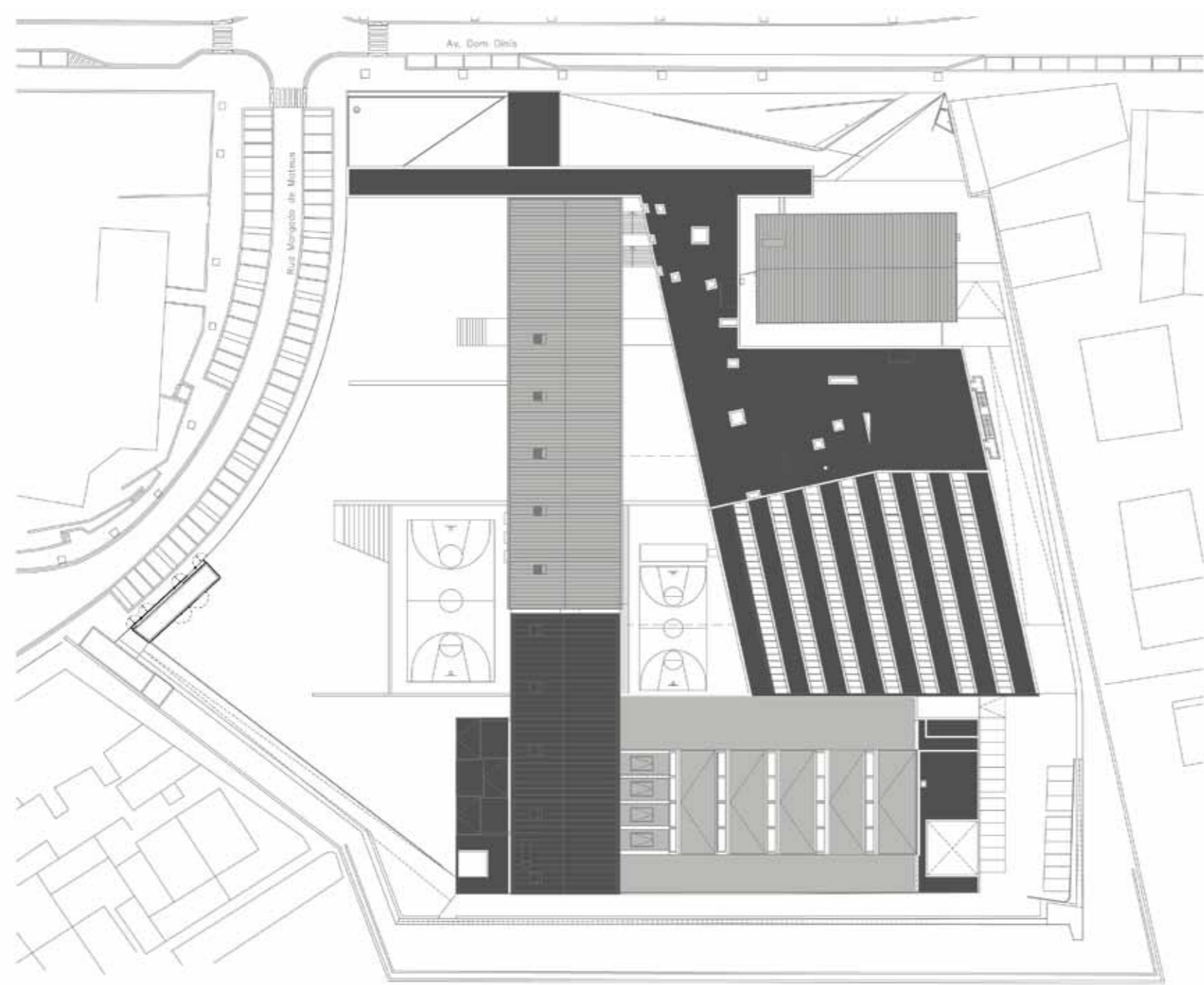


S. PEDRO



LEGENDA: PLANTA DE IMPLANTAÇÃO

■ CONSTRUÇÃO EXISTENTE ■ CONSTRUÇÃO NOVA

**TIPOLOGIA DE ESCOLA:** ESCOLA INDUSTRIAL E COMERCIAL**NOME:** ESCOLA SECUNDÁRIA DE S. PEDRO**LOCALIZAÇÃO:** VILA REAL**CAPACIDADE PREVISTA:** 52 TURMAS**ARQUITECTURA:** CEU - ARQUITECTOS, Lda.**COORDENAÇÃO DE PROJECTO:** CEU - ARQUITECTOS, Lda.**DATA DO PROJECTO:** FASE 3 | 2009-2010**EQUIPAS DE PROJECTO**

FUNDAÇÕES | ESTRUTURAS: JP FONSECA - Engenharia, Lda.

ÁGUAS | ESGOTOS: Vitor Abrantes - Consultoria e Projectos de Engenharia, Lda.

GÁS: RODRIGUES GOMES E ASSOCIADOS, S.A.

INSTALAÇÕES ELÉCTRICAS: GATENGEL - Projectos de Engenharia, Lda.

SEGURANÇA INTEGRADA: GATENGEL - Projectos de Engenharia, Lda.

CLIMATIZAÇÃO | VENTILAÇÃO | TÉRMICA: RODRIGUES GOMES E ASSOCIADOS, S.A.

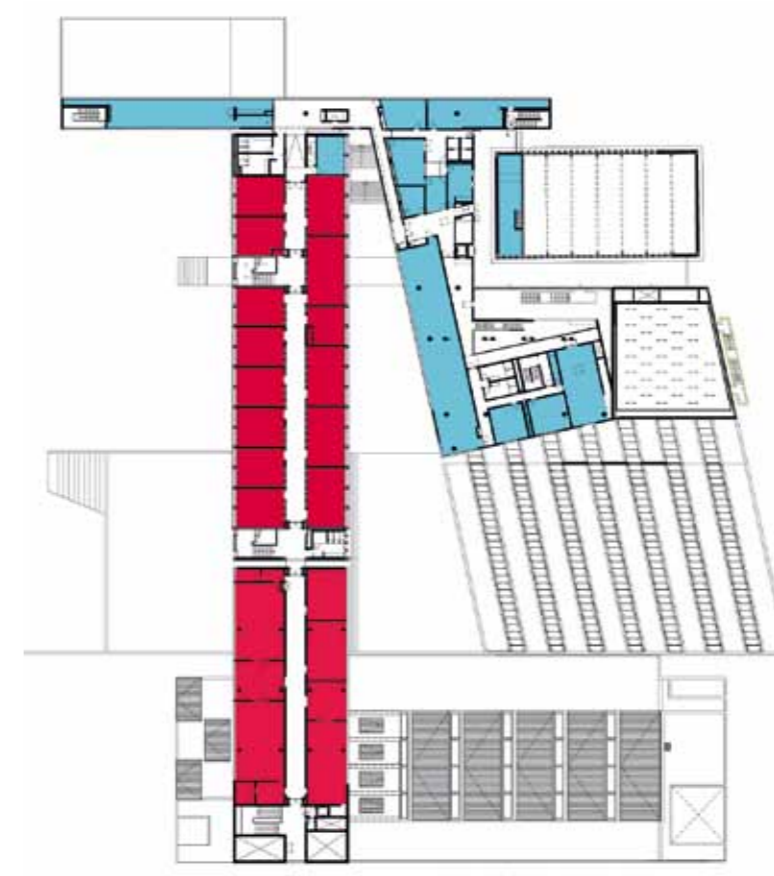
CERTIFICAÇÃO ENERGÉTICA: RODRIGUES GOMES E ASSOCIADOS, S.A.

ACÚSTICA: Vitor Abrantes - Consultoria e Projectos de Engenharia, Lda.

RESÍDUOS SÓLIDOS: Vitor Abrantes - Consultoria e Projectos de Engenharia, Lda.

PLANO SEGURANÇA E SAÚDE: GATENGEL - Projectos de Engenharia, Lda.

ARQUITECTURA PAISAGISTA: CEU - Arquitectos, Lda.



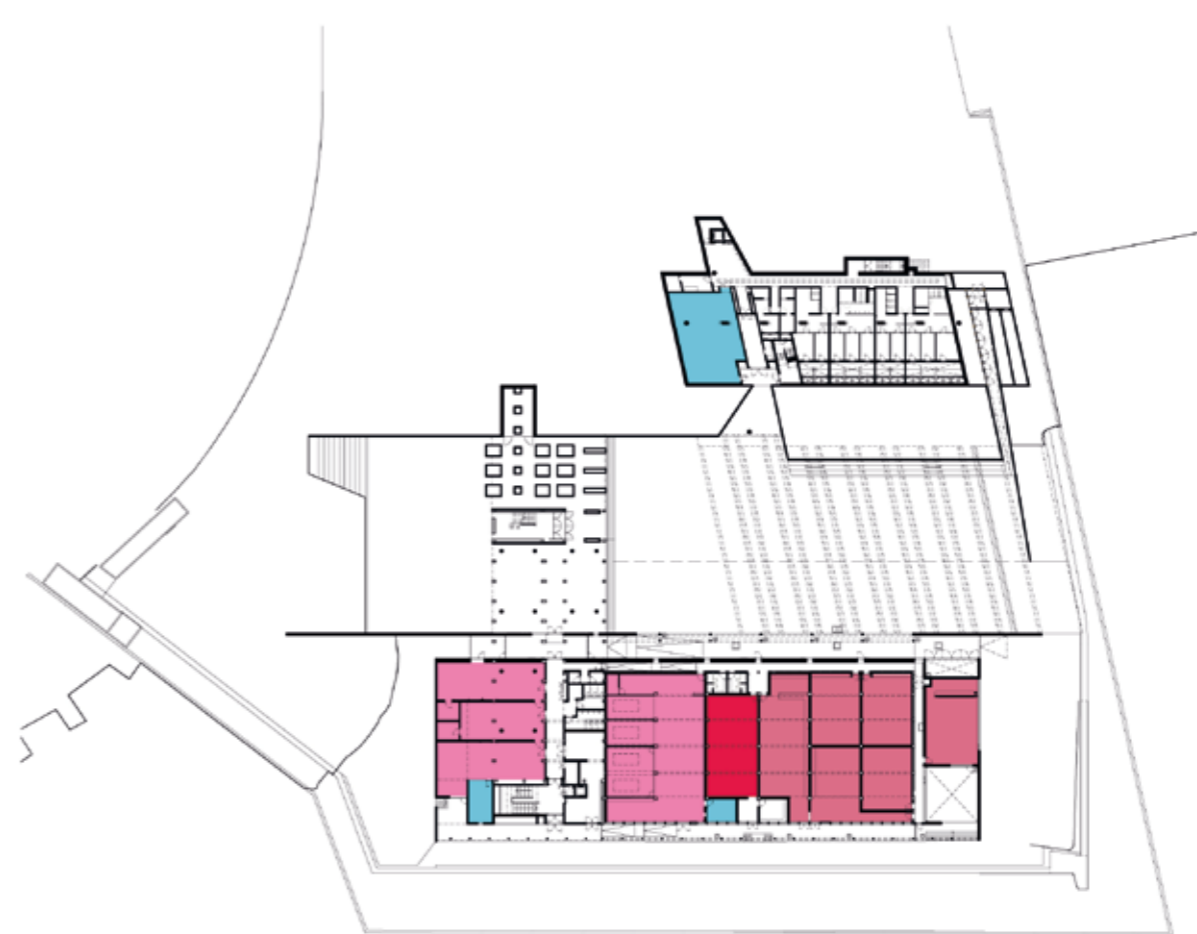
PISO 4



PISO 3



PISO 2



PISO 1

LEGENDA: PISO 1 | PISO 2 | PISO 3 | PISO 4

■ SALA DE AULAS	■ ÁREA DESPORTIVA	■ ÁREA DE DOCENTES ÁREA ADMINISTRATIVA
■ CIÊNCIA & TECNOLOGIAS	■ ÁREA SOCIAL RESTAURAÇÃO	■ CENTRO NOVAS OPORTUNIDADES
■ ARTES	■ BIBLIOTECA POLIVALENTE	
■ OFICINAS		