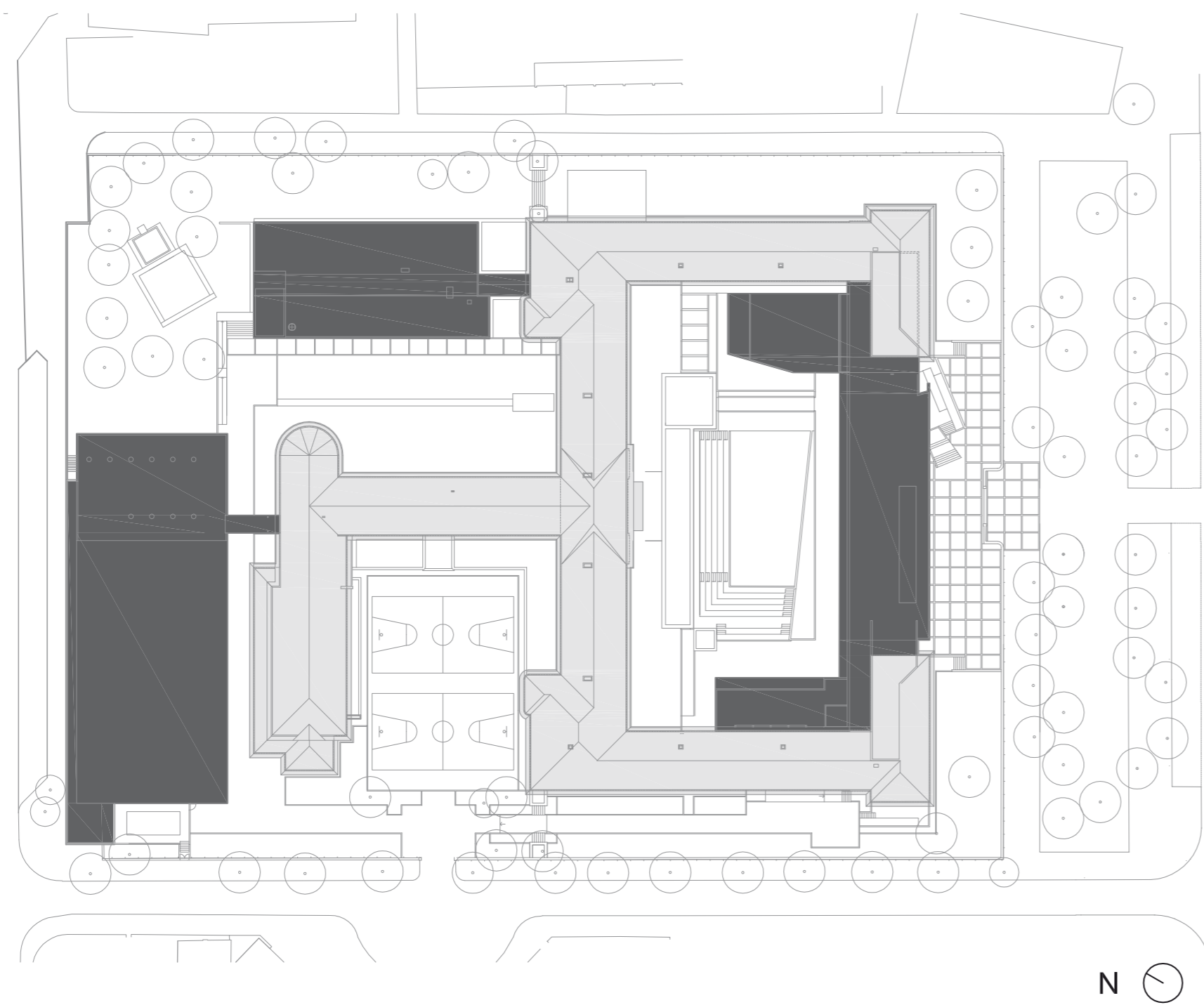
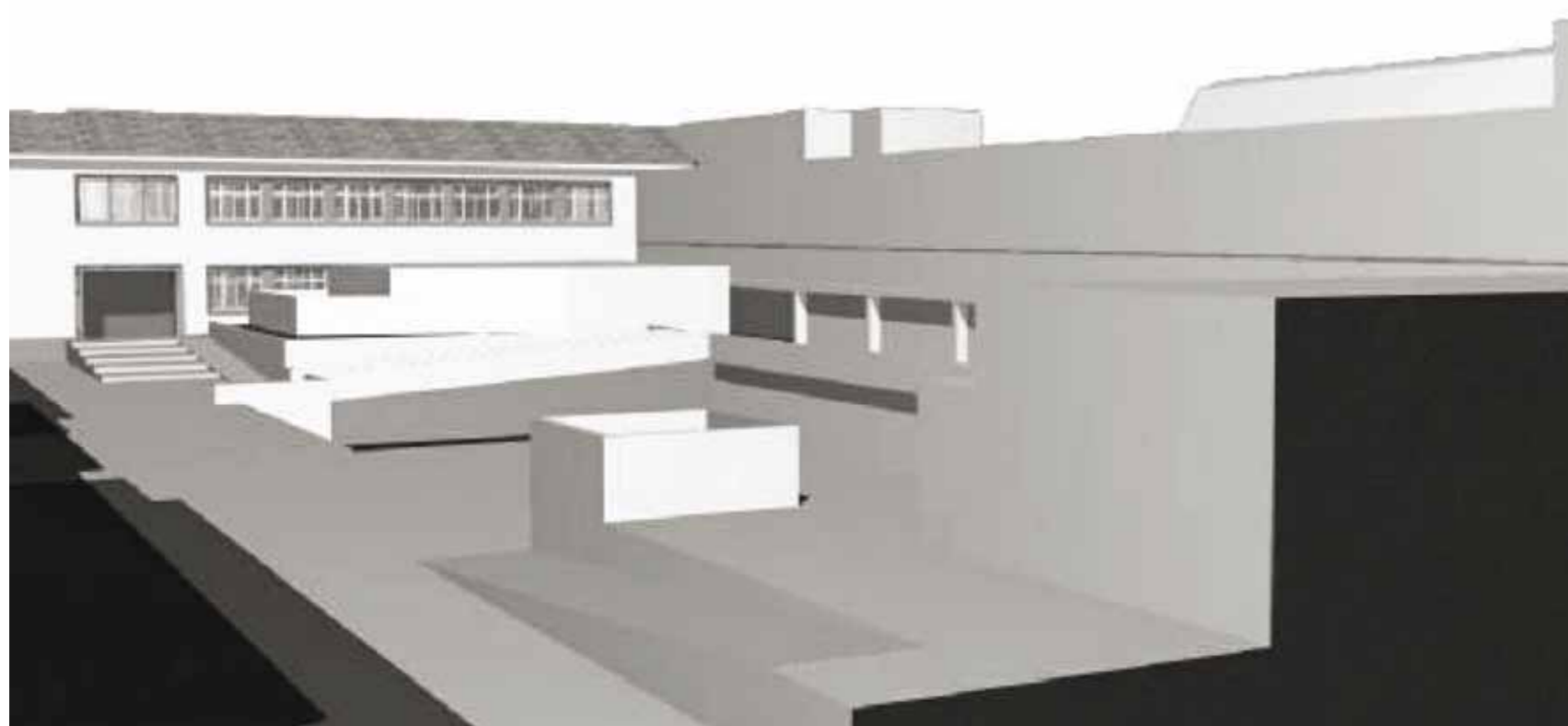
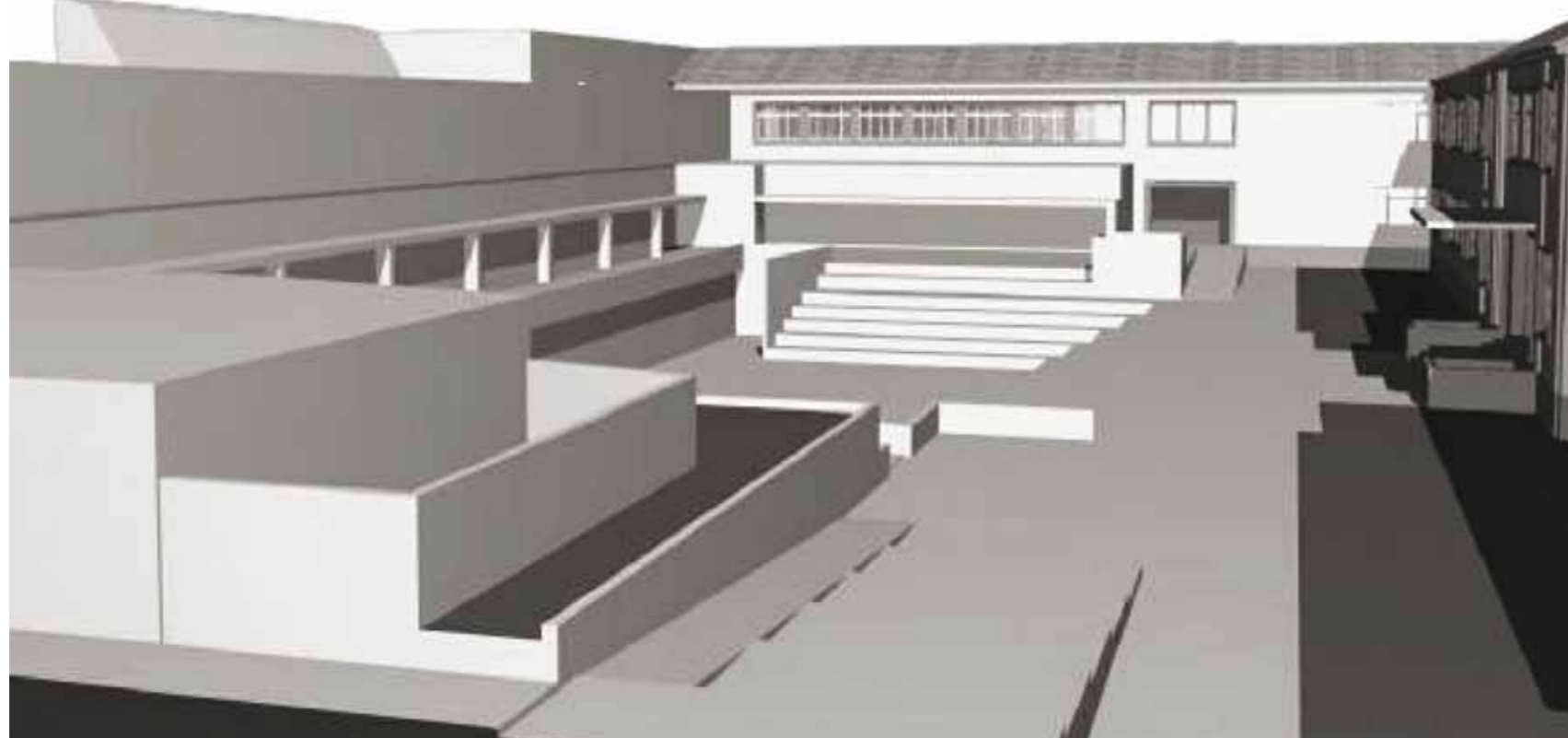


SANTA MARIA MAIOR



LEGENDA: PLANTA DE IMPLANTAÇÃO

■ CONSTRUÇÃO EXISTENTE ■ CONSTRUÇÃO NOVA

**TIPOLOGIA DE ESCOLA:** MOP | JCETS - LICEU**NOME:** ESCOLA SECUNDÁRIA SANTA MARIA MAIOR**LOCALIZAÇÃO:** VIANA DO CASTELO**CAPACIDADE PREVISTA:** 48 TURMAS**ARQUITECTURA:** ARQT.º PEDRO RAMALHO**COORDENAÇÃO DE PROJECTO:** ARQT.º PEDRO RAMALHO**DATA DO PROJECTO:** FASE 3 | 2010-2011**EQUIPAS DE PROJECTO**

FUNDAÇÕES | ESTRUTURAS: ENCIL - Projectos e Estudos de Engenharia Civil, Lda.

ÁGUAS | ESGOTOS: ENCIL - Projectos e Estudos de Engenharia Civil, Lda.

GÁS: LIGHTPLAN - Consultores, Luminotecnia e Engenharia, Lda.

INSTALAÇÕES ELÉCTRICAS: LIGHTPLAN - Consultores, Luminotecnia e Engenharia, Lda.

SEGURANÇA INTEGRADA: LIGHTPLAN - Consultores, Luminotecnia e Engenharia, Lda.

CLIMATIZAÇÃO | VENTILAÇÃO | TÉRMICA: LIGHTPLAN - Consultores, Luminotecnia e Engenharia, Lda.

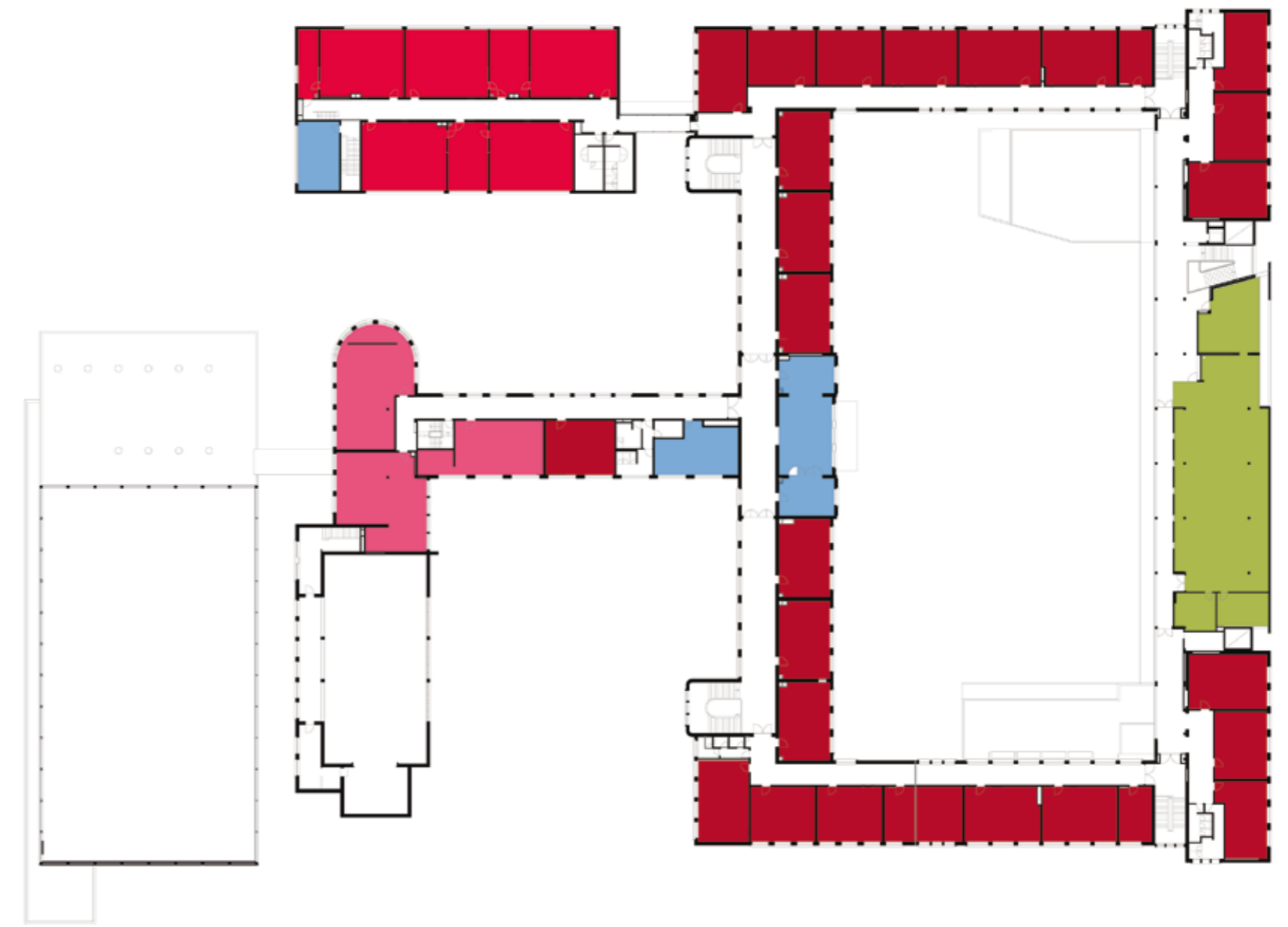
CERTIFICAÇÃO ENERGÉTICA: LIGHTPLAN - Consultores, Luminotecnia e Engenharia, Lda.

ACÚSTICA: ENCIL - Projectos e Estudos de Engenharia Civil, Lda.

RESÍDUOS SÓLIDOS: ENCIL - Projectos e Estudos de Engenharia Civil, Lda.

PLANO SEGURANÇA E SAÚDE: ENCIL - Projectos e Estudos de Engenharia Civil, Lda.

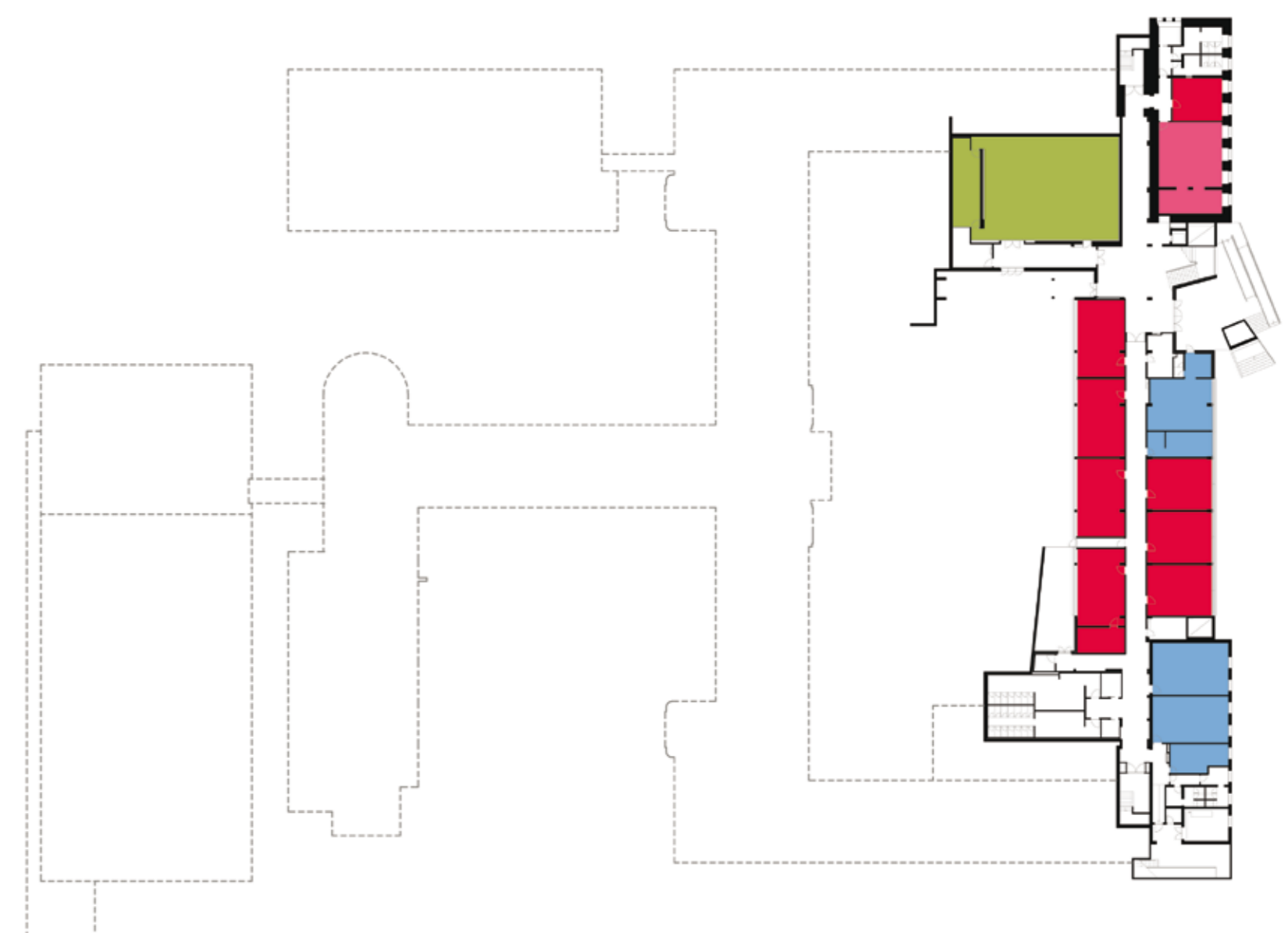
ARQUITECTURA PAISAGISTA: Arqt.º SÉRGIO LOSA RAMALHO



PISO 1



PISO 0



PISO -1

LEGENDA: PISO -1 | PISO 0 | PISO 1

■ SALA DE AULAS	■ ÁREA DESPORTIVA	■ ÁREA DE DOCENTES ÁREA ADMINISTRATIVA
■ CIÊNCIA & TECNOLOGIAS	■ ÁREA SOCIAL RESTAURAÇÃO	■ CENTRO NOVAS OPORTUNIDADES
■ ARTES	■ BIBLIOTECA POLIVALENTE	
■ OFICINAS		