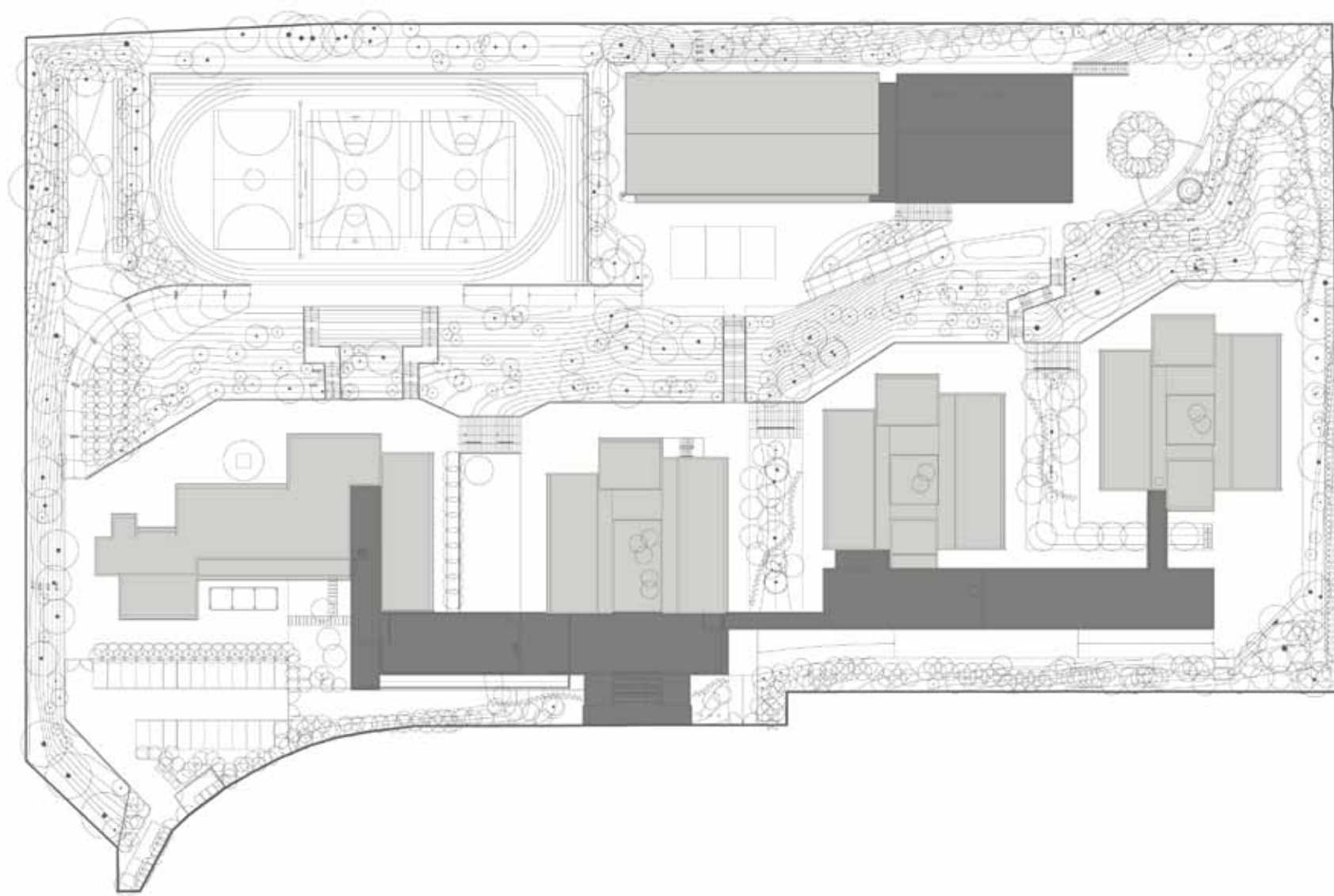
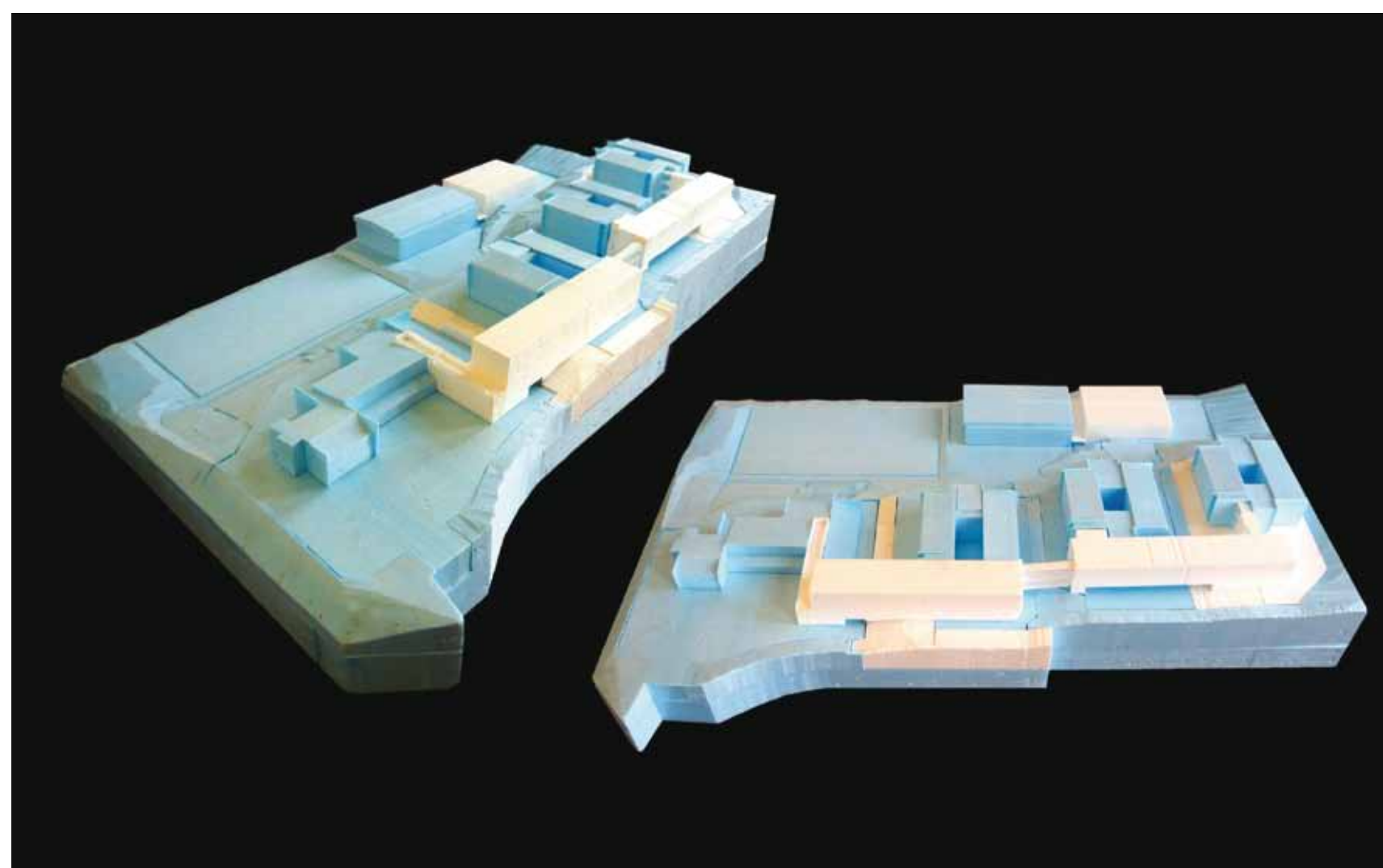


## D. DINIS



LEGENDA: PLANTA DE IMPLANTAÇÃO

■ CONSTRUÇÃO EXISTENTE ■ CONSTRUÇÃO NOVA

**TIPOLOGIA DE ESCOLA:** PAVILHONAR | BASE TÉCNICA**NOME:** ESCOLA SECUNDÁRIA D. DINIS**LOCALIZAÇÃO:** SANTO TIRSO**CAPACIDADE PREVISTA:** 51 TURMAS**ARQUITECTURA:** MVCC - CAMILO CORTESÃO & ASSOCIADOS ARQUITECTOS, LDA.**COORDENAÇÃO DE PROJECTO:** MVCC - CAMILO CORTESÃO & ASSOCIADOS ARQUITECTOS, LDA.**DATA DO PROJECTO:** FASE 3 | 2010-2011**EQUIPAS DE PROJECTO**

FUNDAÇÕES | ESTRUTURAS: ADÃO DA FONSECA - Engenheiros Consultores, Lda.

ÁGUAS | ESGOTOS: ADÃO DA FONSECA - Engenheiros Consultores, Lda.

GÁS: IGEMACI - Instalações e Gestão de Energia, Manutenção e Automação Industriais, Lda.

INSTALAÇÕES ELÉCTRICAS: IGEMACI - Instalações e Gestão de Energia, Manutenção e Automação Industriais, Lda.

SEGURANÇA INTEGRADA: IGEMACI - Instalações e Gestão de Energia, Manutenção e Automação Industriais, Lda.

CLIMATIZAÇÃO | VENTILAÇÃO | TÉRMICA: IGEMACI - Instalações e Gestão de Energia, Manutenção e Automação Industriais, Lda.

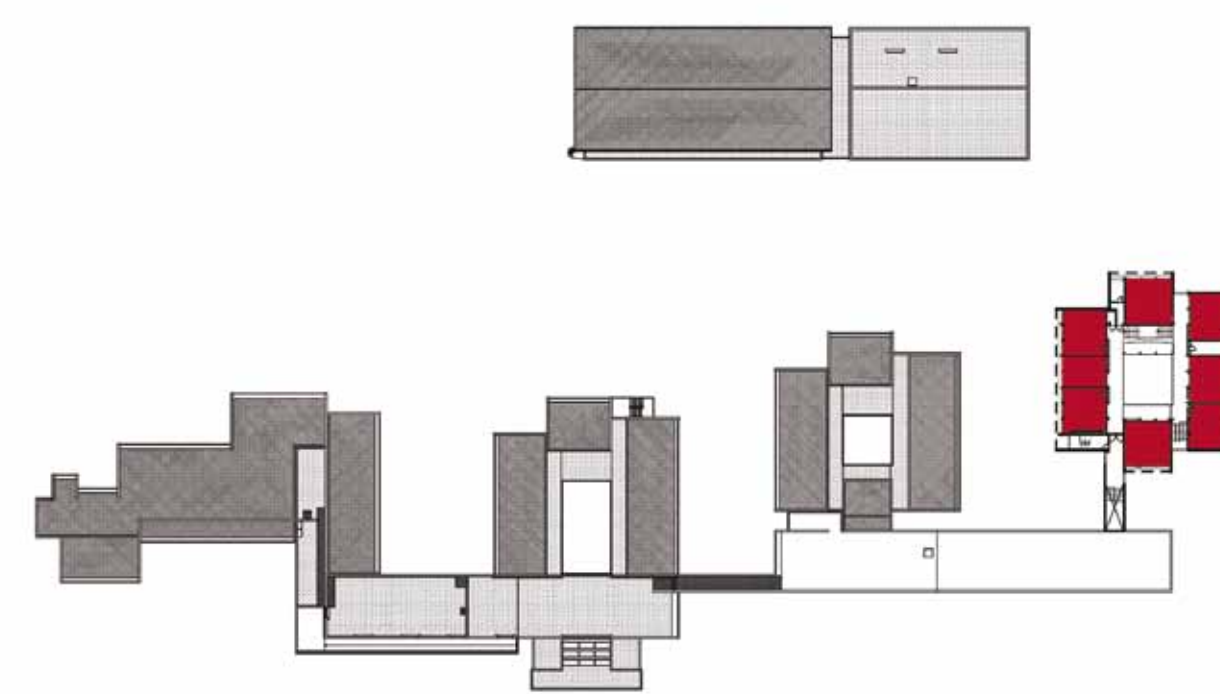
RSECE | CERTIFICAÇÃO ENERGÉTICA: IGEMACI - Instalações e Gestão de Energia, Manutenção e Automação Industriais, Lda.

ACÚSTICA: ADÃO DA FONSECA - Engenheiros Consultores, Lda.

RESÍDUOS SÓLIDOS: ADÃO DA FONSECA - Engenheiros Consultores, Lda.

PLANO SEGURANÇA E SAÚDE: ADÃO DA FONSECA - Engenheiros Consultores, Lda.

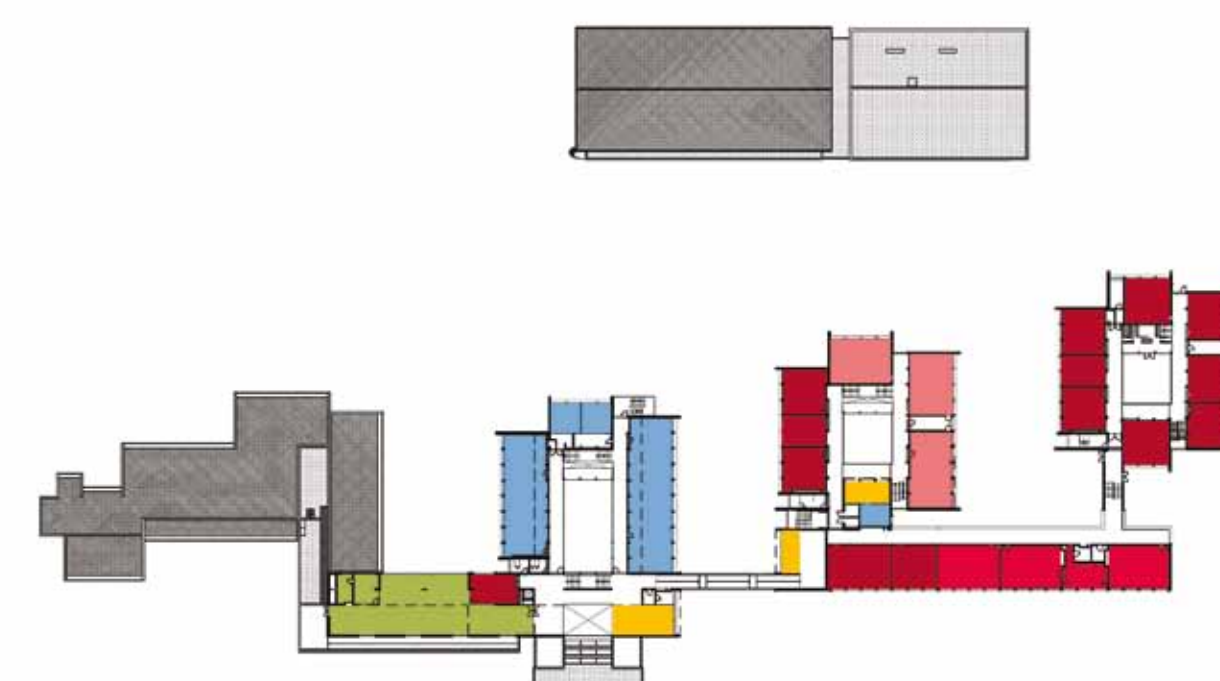
ARQUITECTURA PAISAGISTA: ATELIER DO BECO DA BELA VISTA



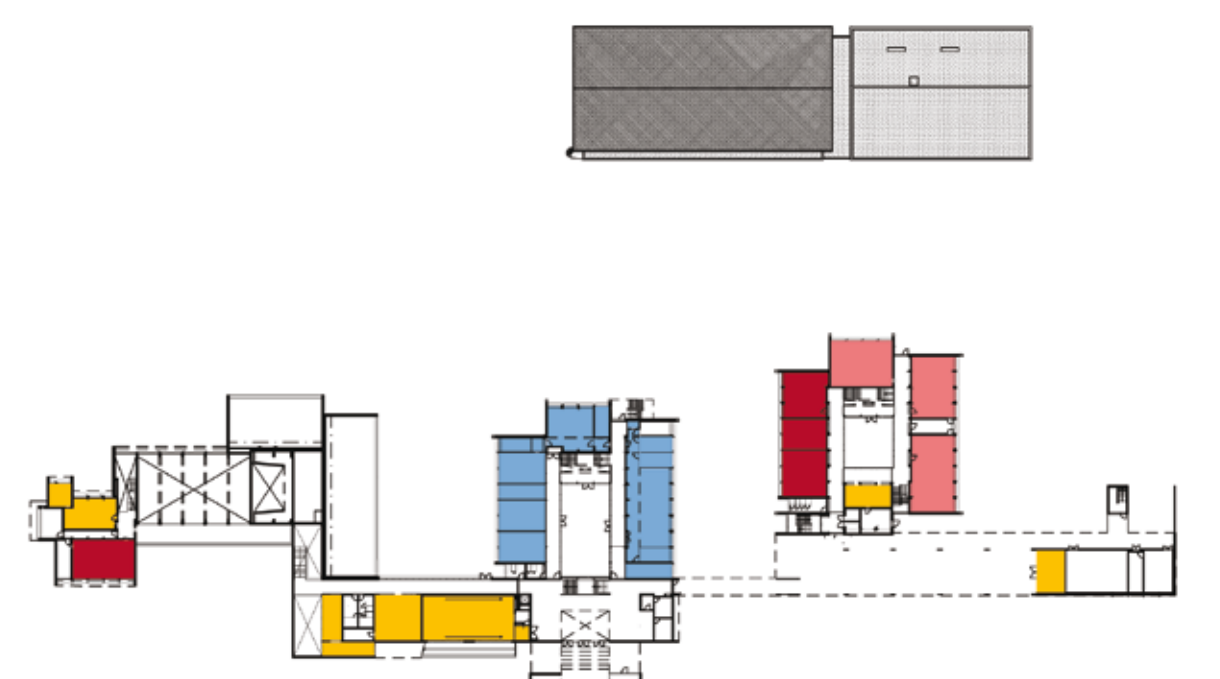
PISO 3



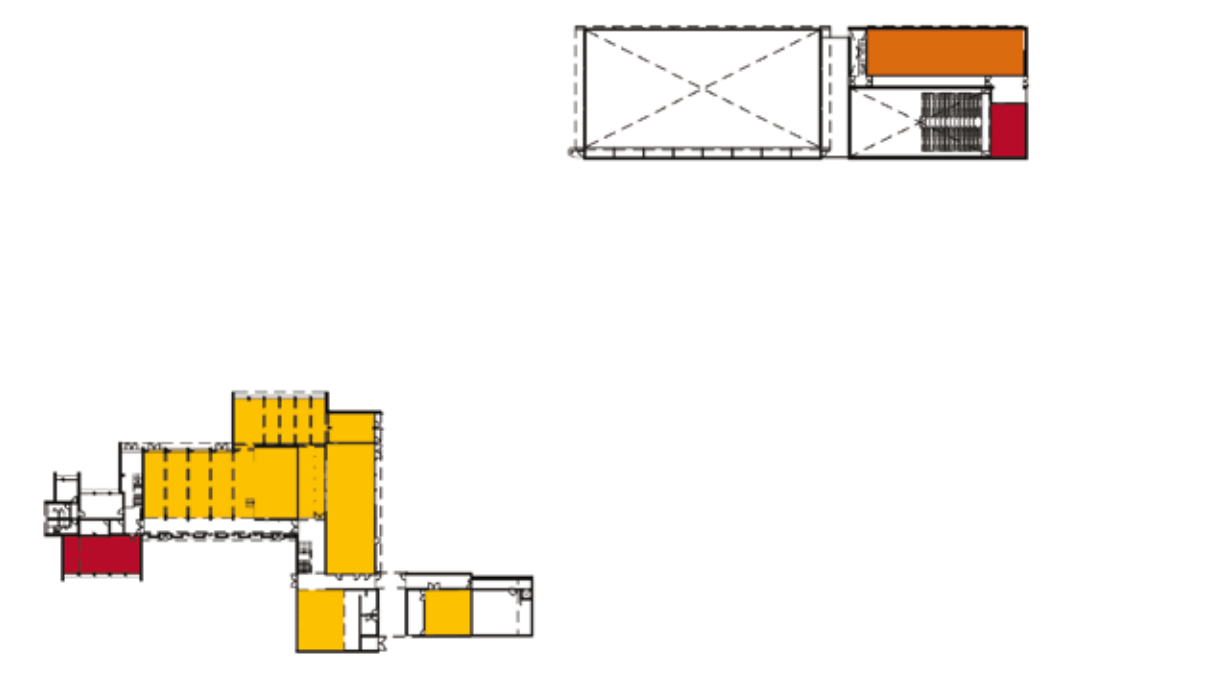
PISO 2



PISO 1



PISO 0



PISO -1



PISO -2

LEGENDA: PISO -2 | PISO -1 | PISO 0 | PISO 1 | PISO 2 | PISO 3

■ SALA DE AULAS	■ ÁREA DESPORTIVA	■ ÁREA DE DOCENTES ÁREA ADMINISTRATIVA
■ CIÊNCIA & TECNOLOGIAS	■ ÁREA SOCIAL   RESTAURAÇÃO	■ CENTRO NOVAS OPORTUNIDADES
■ ARTES	■ BIBLIOTECA   POLIVALENTE	
■ OFICINAS		