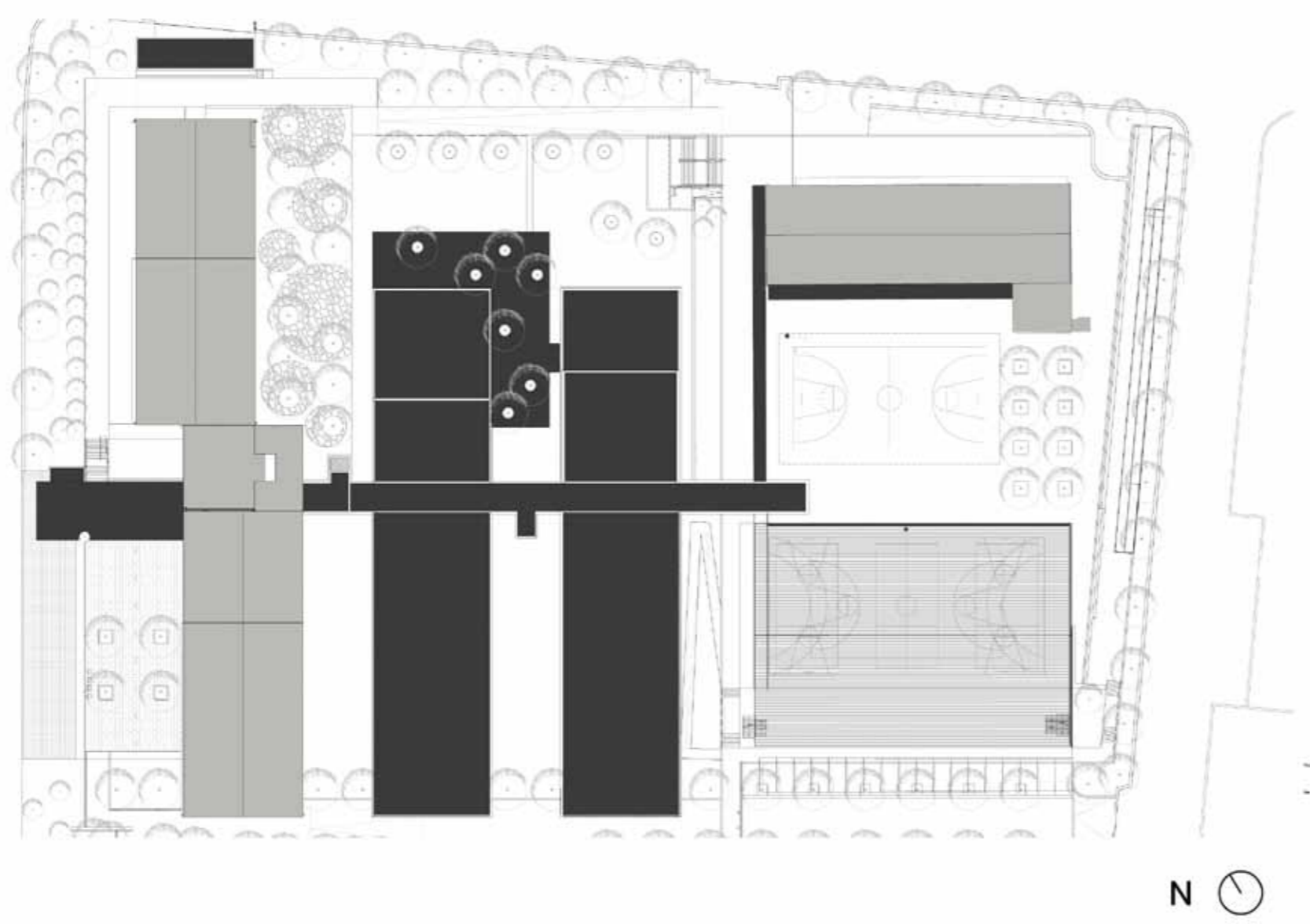


D. SANCHO I



LEGENDA: PLANTA DE IMPLANTAÇÃO

■ CONSTRUÇÃO EXISTENTE ■ CONSTRUÇÃO NOVA



TIPOLOGIA DE ESCOLA: MOP | JECTS – ESCOLA INDUSTRIAL E COMERCIAL

NOME: ESCOLA SECUNDÁRIA D. SANCHO I

LOCALIZAÇÃO: VILA NOVA DE FAMALICÃO

CAPACIDADE PREVISTA: 64 TURMAS

ARQUITECTURA: ARQT.º ANTÓNIO C. MARTINS

COORDENAÇÃO DE PROJECTO: ARQT.º ANTÓNIO C. MARTINS

DATA DO PROJECTO: FASE 3 | 2009-2010

EQUIPAS DE PROJECTO

FUNDAÇÕES | ESTRUTURAS: B0Associados - Projectos de Engenharia, Lda.

ÁGUAS | ESGOTOS: B0Associados - Projectos de Engenharia, Lda.

GÁS: BUILDPLAN - Engenharia e Planeamento, Lda.

INSTALAÇÕES ELÉCTRICAS: BUILDPLAN - Engenharia e Planeamento, Lda.

SEGURANÇA INTEGRADA: BUILDPLAN - Engenharia e Planeamento, Lda.

CLIMATIZAÇÃO | VENTILAÇÃO | TÉRMICA: BUILDPLAN - Engenharia e Planeamento, Lda.

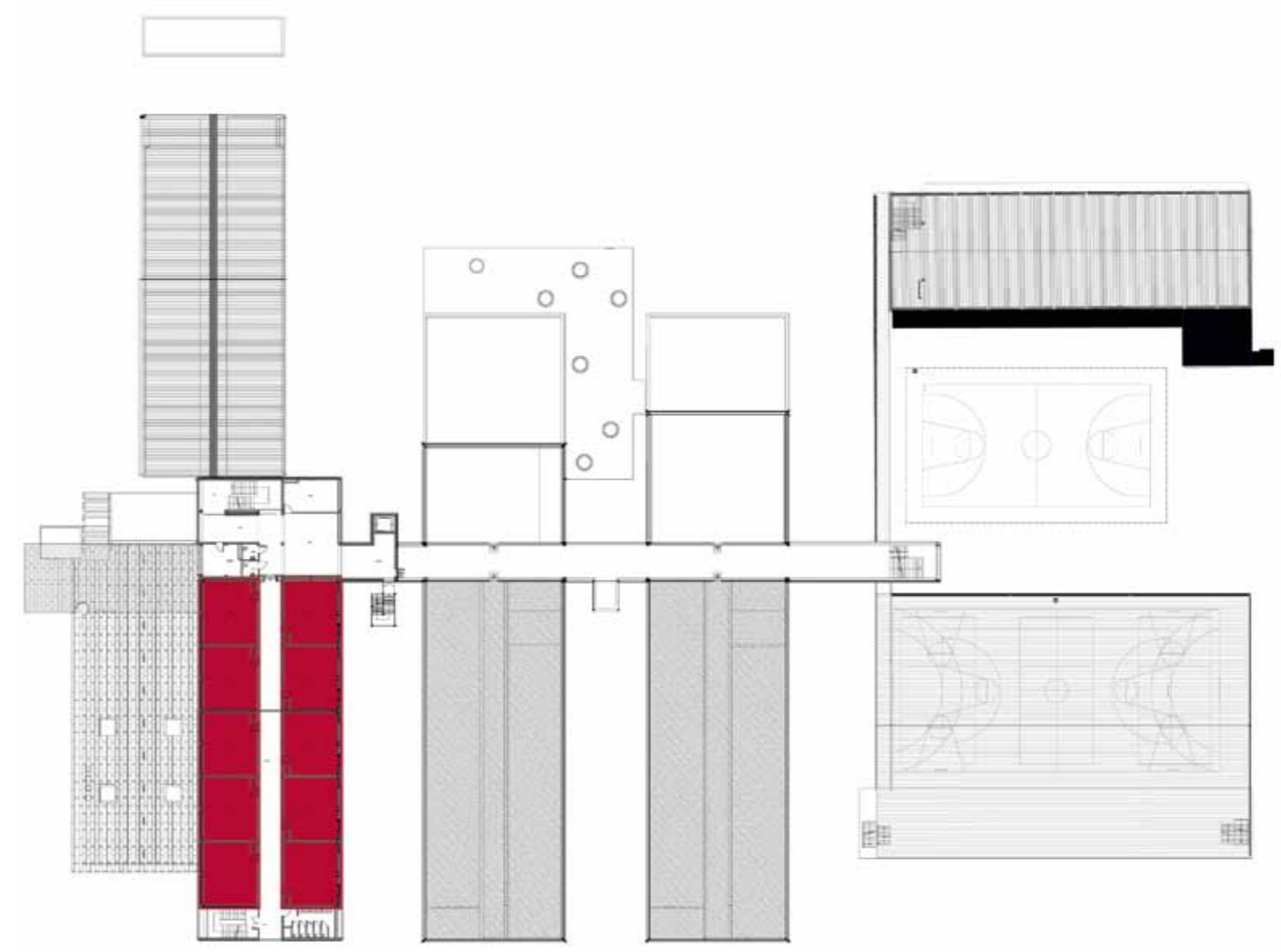
RSECE | CERTIFICAÇÃO ENERGÉTICA: BUILDPLAN - Engenharia e Planeamento, Lda.

ACÚSTICA: B0Associados - Projectos de Engenharia, Lda.

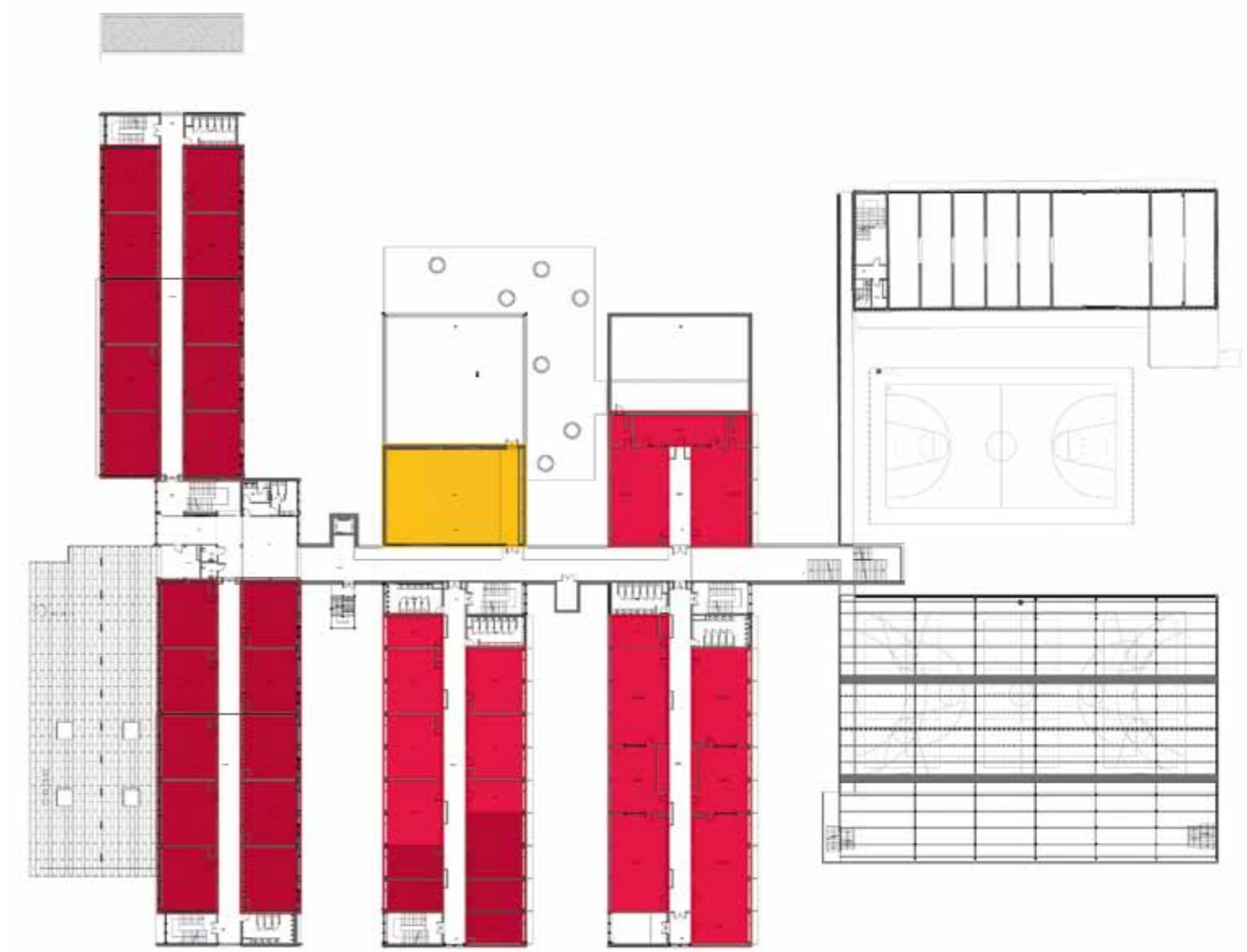
RESÍDUOS SÓLIDOS: B0Associados - Projectos de Engenharia, Lda.

PLANO SEGURANÇA E SAÚDE: B0Associados - Projectos de Engenharia, Lda.

ARQUITECTURA PAISAGISTA: PAP010 - Sociedade Unipessoal, Lda.



PISO 2



PISO 1



PISO 0



PISO -1

LEGENDA: PISO -1 | PISO 0 | PISO 1 | PISO 2

- | | | |
|-------------------------|-----------------------------|---|
| ■ SALA DE AULAS | ■ ÁREA DESPORTIVA | ■ ÁREA DE DOCENTES
ÁREA ADMINISTRATIVA |
| ■ CIÊNCIA & TECNOLOGIAS | ■ ÁREA SOCIAL RESTAURAÇÃO | ■ CENTRO NOVAS OPORTUNIDADES |
| ■ ARTES | ■ BIBLIOTECA POLIVALENTE | |
| ■ OFICINAS | | |