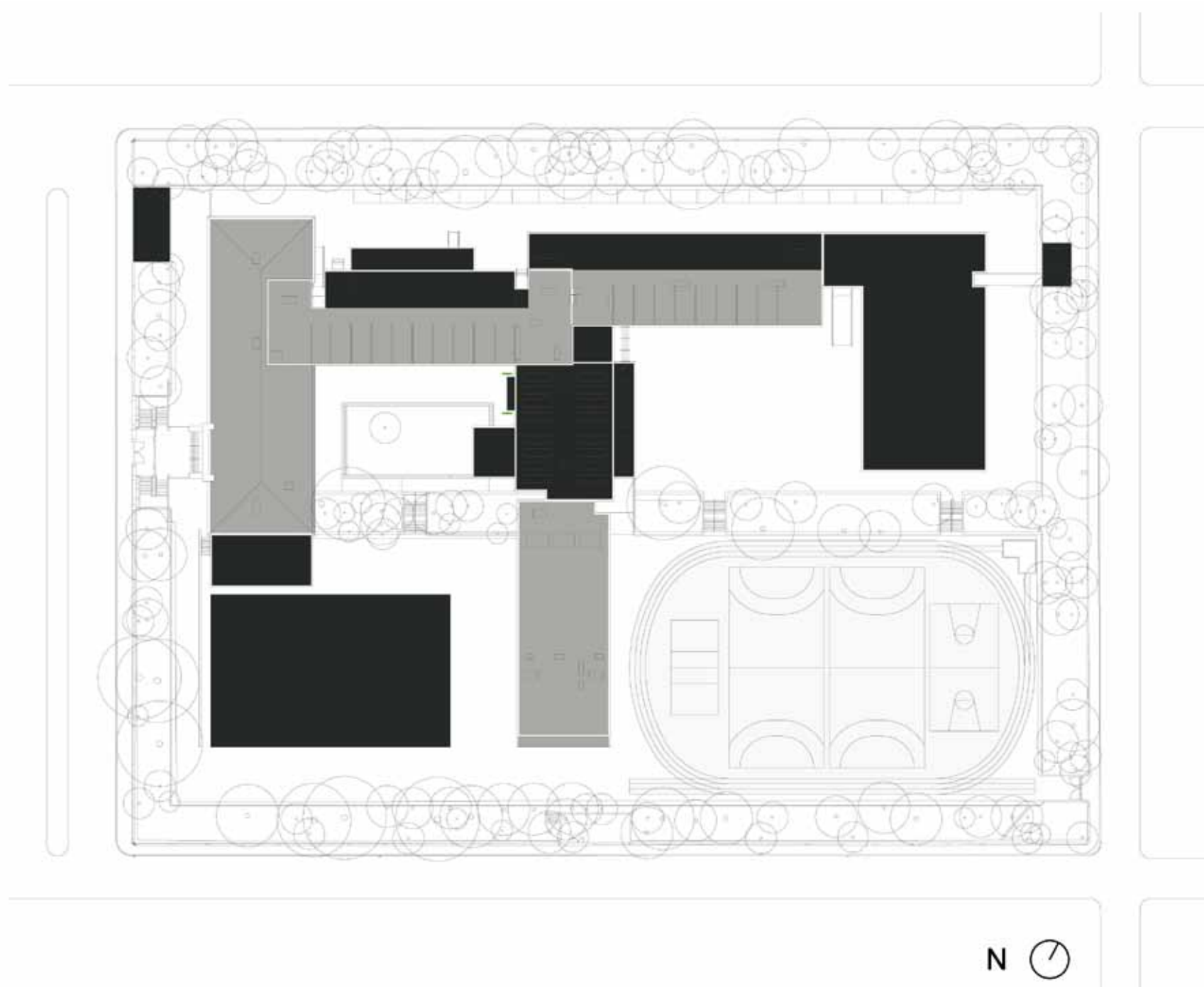


MARTINS SARMENTO



LEGENDA: PLANTA DE IMPLANTAÇÃO

■ CONSTRUÇÃO EXISTENTE ■ CONSTRUÇÃO NOVA



TIPOLOGIA DE ESCOLA: MOP | JECTS – LICEU

NOME: ESCOLA SECUNDÁRIA MARTINS SARMENTO

LOCALIZAÇÃO: GUIMARÃES

CAPACIDADE PREVISTA: 60 TURMAS

ARQUITECTURA: CARLOS GUIMARÃES + Luís Soares Carneiro - Arquitectura, Lda.

COORDENAÇÃO DE PROJECTO: CARLOS GUIMARÃES + Luís Soares Carneiro - Arquitectura, Lda.

DATA DO PROJECTO: FASE 3A | 2009-2011

EQUIPAS DE PROJECTO

FUNDAÇÕES | ESTRUTURAS: SOC. DE GESTÃO E PRODUÇÃO DE ENGENHARIA, Lda.

ÁGUAS | ESGOTOS: SOC. DE GESTÃO E PRODUÇÃO DE ENGENHARIA, Lda.

GÁS: PAULO QUEIRÓS FARIA - Engenheiros Consultores, Lda.

INSTALAÇÕES ELÉCTRICAS: PAULO QUEIRÓS FARIA - Engenheiros Consultores, Lda.

SEGURANÇA INTEGRADA: PAULO QUEIRÓS FARIA - Engenheiros Consultores, Lda.

CLIMATIZAÇÃO | VENTILAÇÃO | TÉRMICA: PAULO QUEIRÓS FARIA - Engenheiros Consultores, Lda.

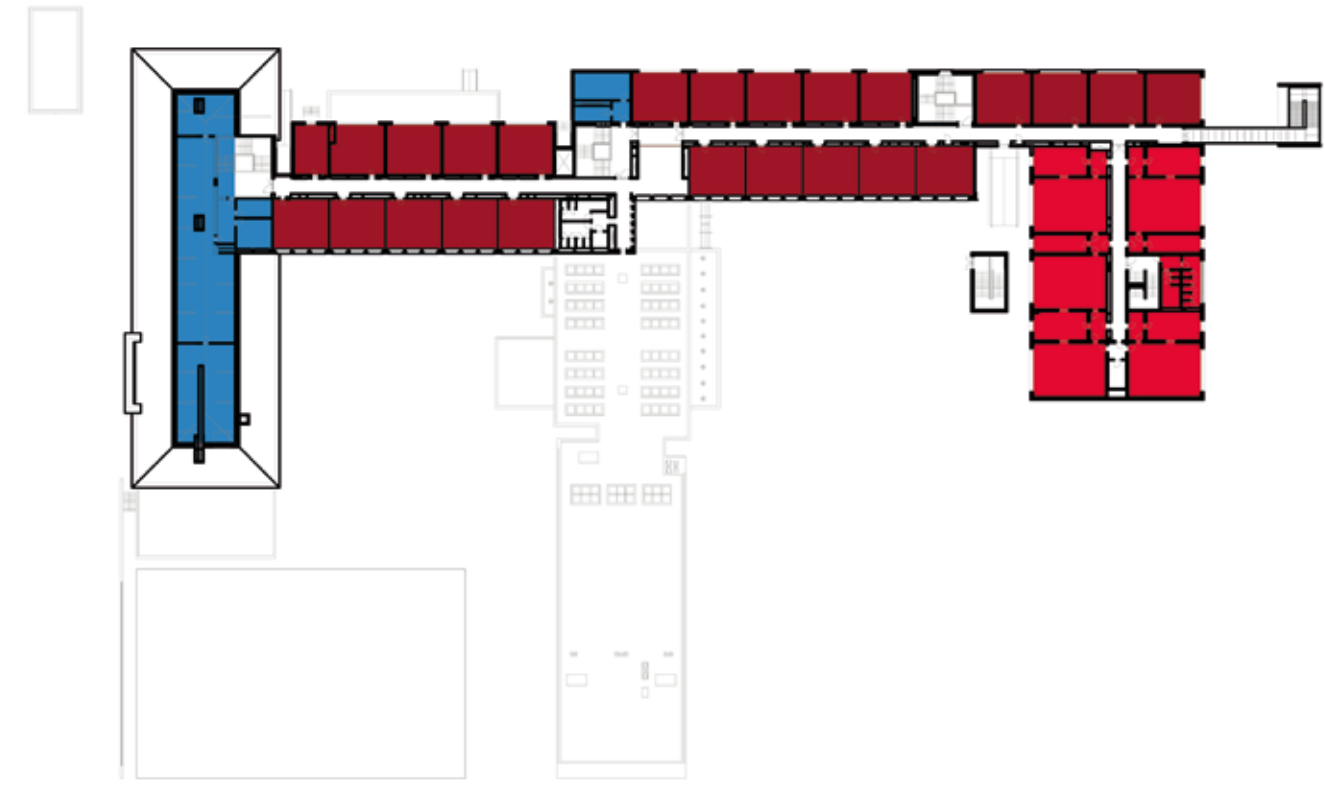
RSECE | CERTIFICAÇÃO ENERGÉTICA: PAULO QUEIRÓS FARIA - Engenheiros Consultores, Lda.

ACÚSTICA: SOC. DE GESTÃO E PRODUÇÃO DE ENGENHARIA, Lda.

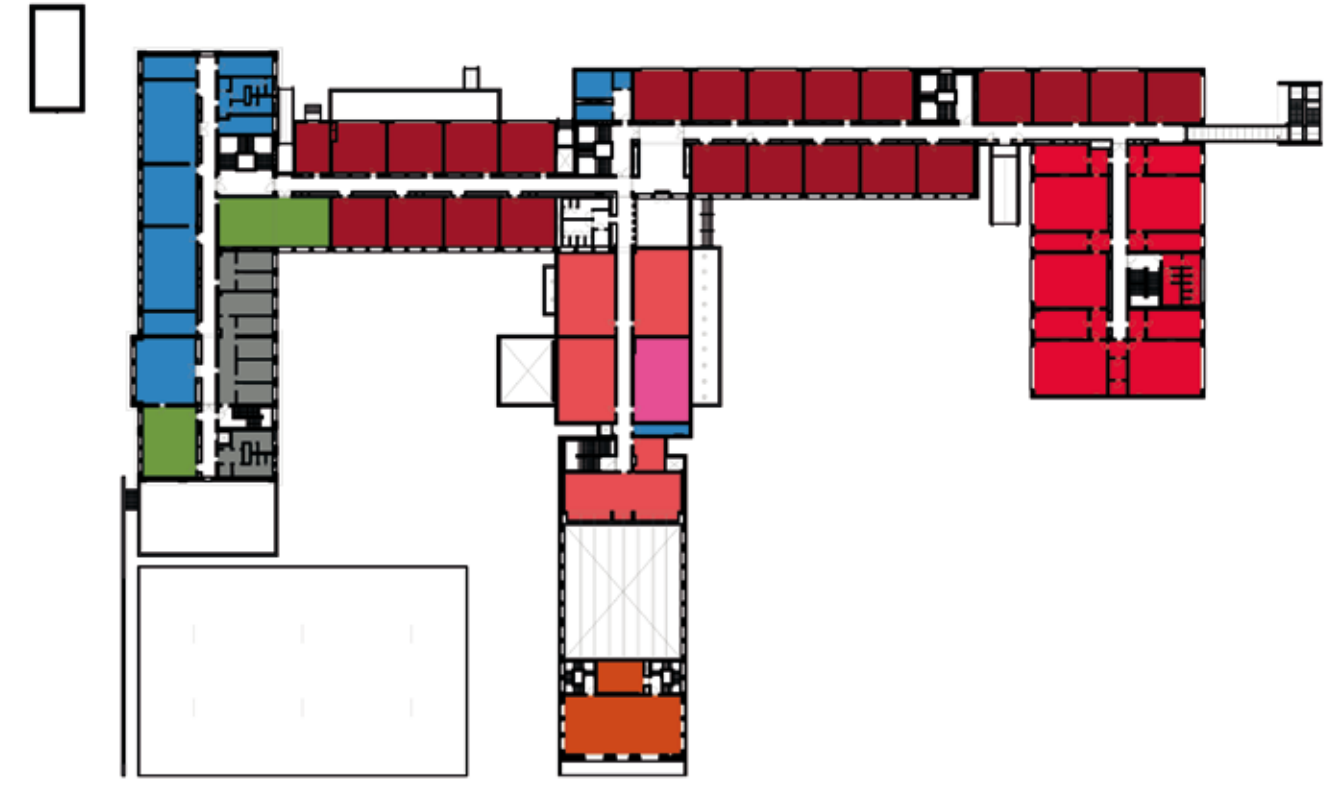
RESÍDUOS SÓLIDOS: SOC. DE GESTÃO E PRODUÇÃO DE ENGENHARIA, Lda.

PLANO SEGURANÇA E SAÚDE: SOC. DE GESTÃO E PRODUÇÃO DE ENGENHARIA, Lda.

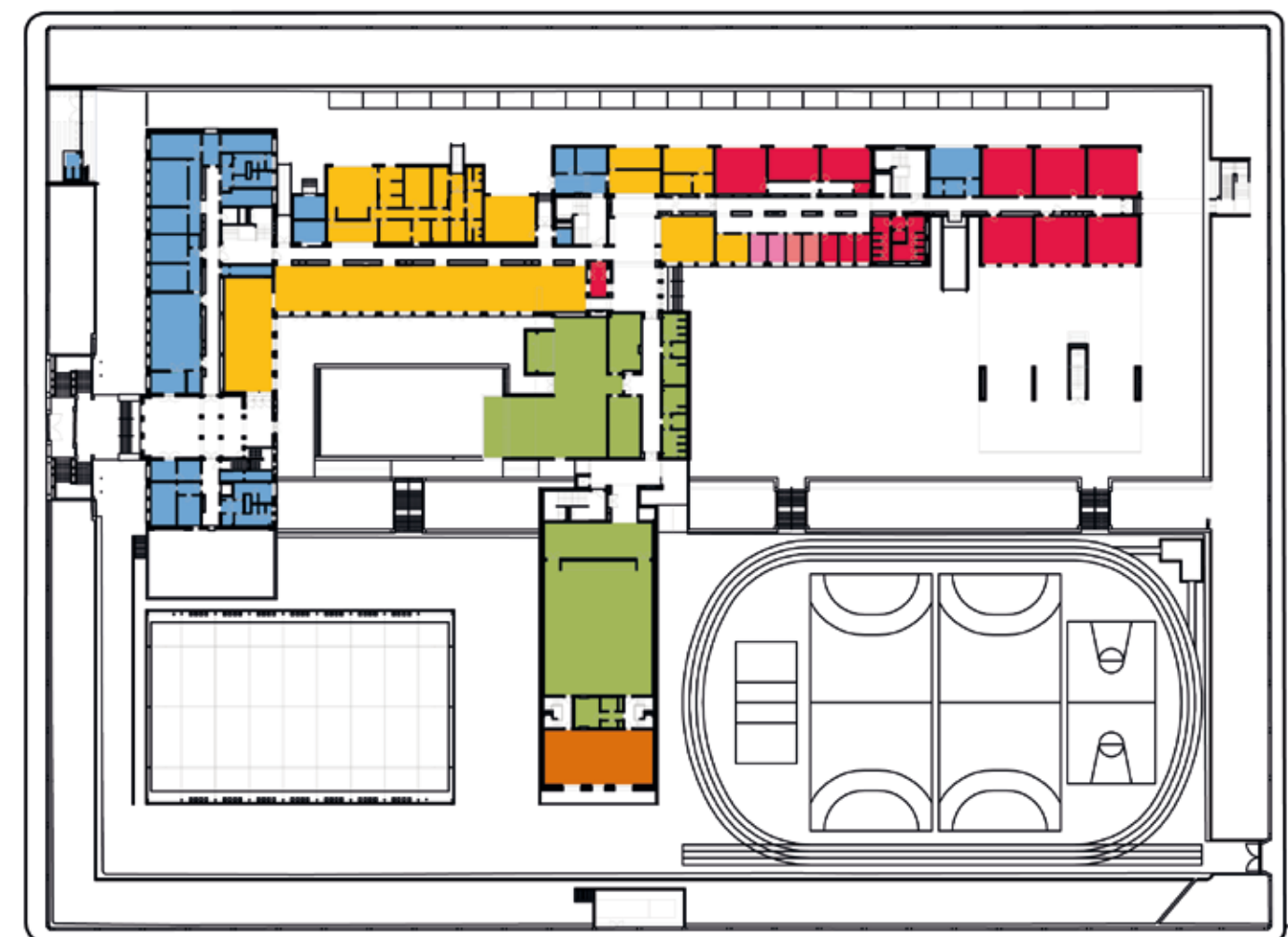
ARQUITECTURA PAISAGISTA: Arqt.º JORGE MAIA



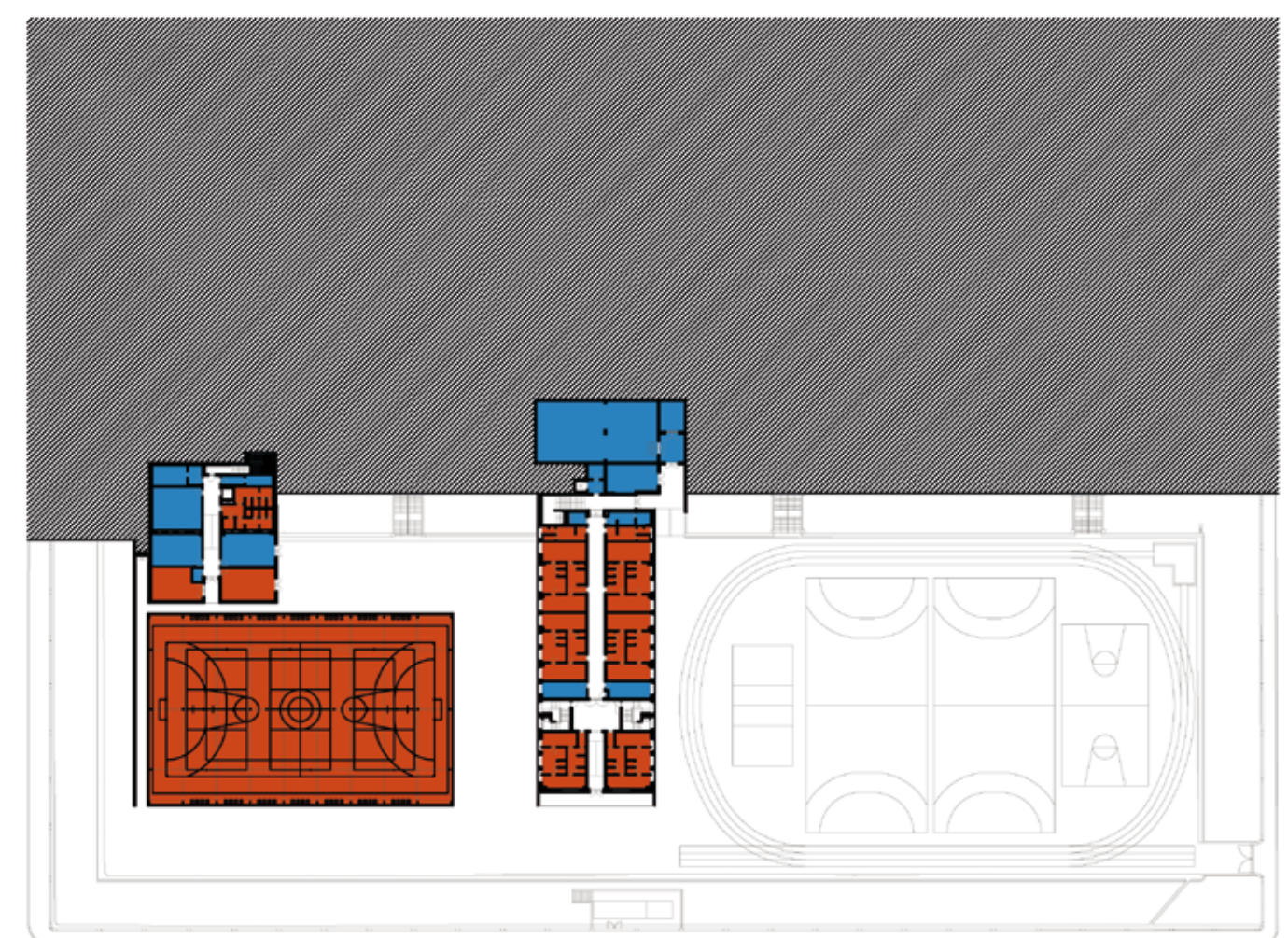
PISO 2



PISO 1



PISO 0



PISO -1

LEGENDA: PISO -1 | PISO 0 | PISO 1 | PISO 2

■ SALA DE AULAS	■ ÁREA DESPORTIVA	■ ÁREA DE DOCENTES ÁREA ADMINISTRATIVA
■ CIÊNCIA & TECNOLOGIAS	■ ÁREA SOCIAL RESTAURAÇÃO	■ CENTRO NOVAS OPORTUNIDADES
■ ARTES	■ BIBLIOTECA POLIVALENTE	
■ OFICINAS		