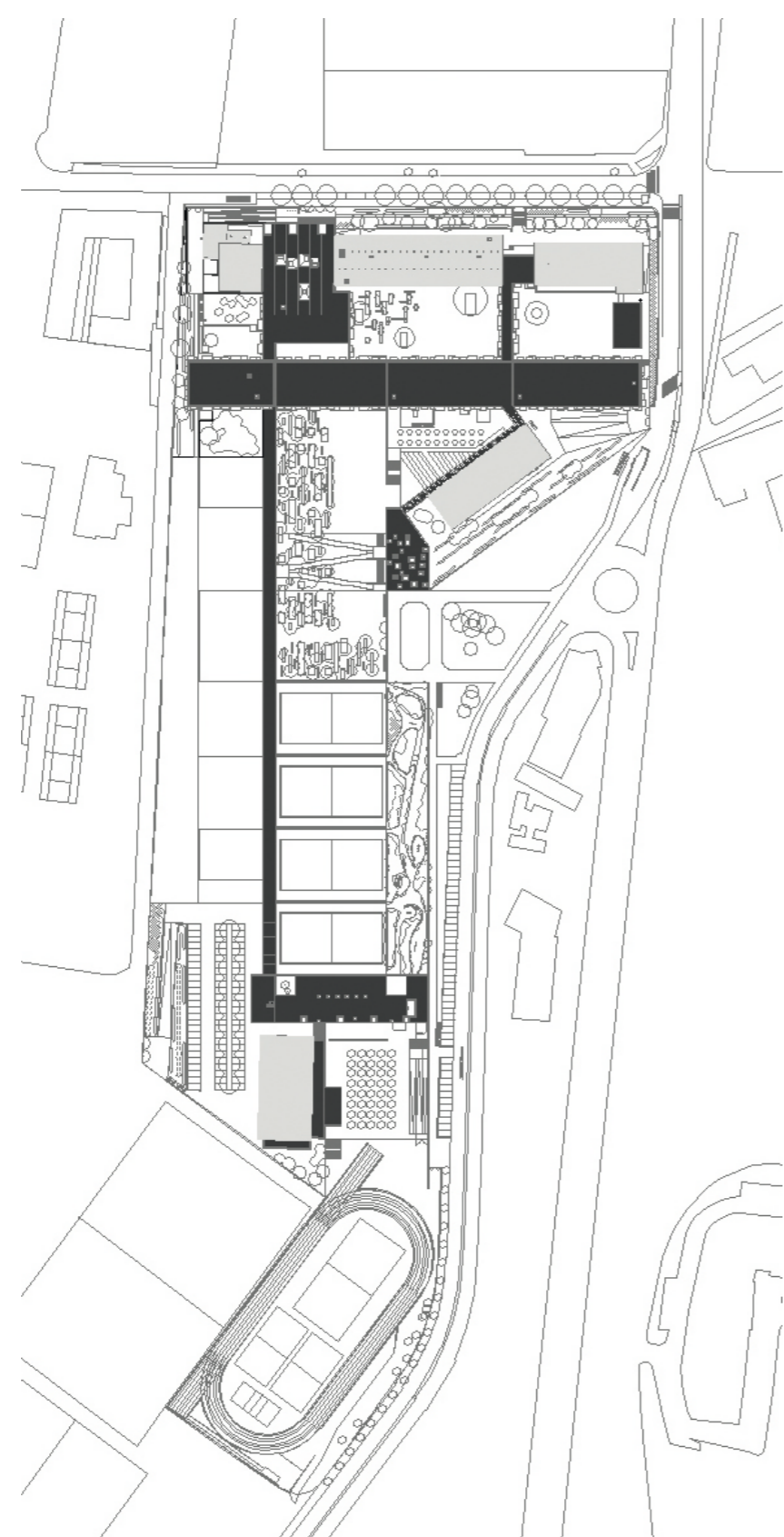


## SOARES BASTO



LEGENDA: PLANTA DE IMPLANTAÇÃO

■ CONSTRUÇÃO EXISTENTE ■ CONSTRUÇÃO NOVA



**TIPOLOGIA DE ESCOLA:** MOP | JCETS – Escola Industrial e Comercial

**NOME:** ESCOLA BÁSICA E SECUNDÁRIA SOARES BASTO

**LOCALIZAÇÃO:** OLIVEIRA DE AZEMÉIS

**CAPACIDADE PREVISTA:** 83 TURMAS

**ARQUITECTURA:** BARBOSA E GUIMARÃES ARQUITECTOS

**COORDENAÇÃO DE PROJECTO:** BARBOSA E GUIMARÃES ARQUITECTOS

**DATA DO PROJECTO:** FASE 3 | 2009-2010

**EQUIPAS DE PROJECTO**

FUNDAÇÕES | ESTRUTURAS: JOSÉ FERRAZ & ASSOCIADOS – Engenharia e Consultoria, Lda.

ÁGUAS | ESGOTOS: JOSÉ FERRAZ & ASSOCIADOS – Engenharia e Consultoria, Lda.

GÁS: RODRIGUES GOMES & ASSOCIADOS- Consultores, Luminotécnica e Engenharia, Lda.

INSTALAÇÕES ELÉCTRICAS: RODRIGUES GOMES & ASSOCIADOS- Consultores, Luminotécnica e Engenharia, Lda.

SEGURANÇA INTEGRADA: RODRIGUES GOMES & ASSOCIADOS- Consultores, Luminotécnica e Engenharia, Lda.

CLIMATIZAÇÃO | VENTILAÇÃO | TÉRMICA: RODRIGUES GOMES & ASSOCIADOS- Consultores, Luminotécnica e Engenharia, Lda.

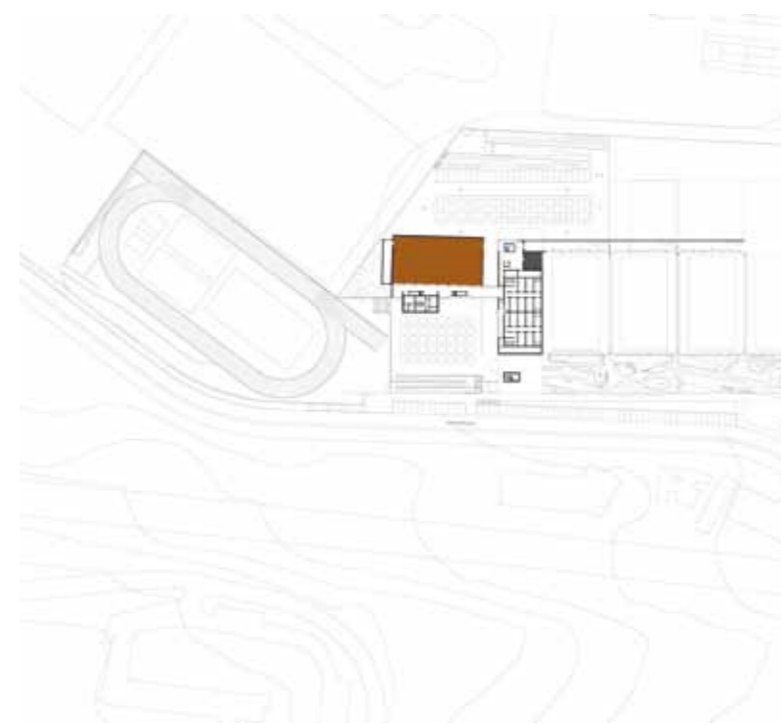
RSECE | CERTIFICAÇÃO ENERGÉTICA: RODRIGUES GOMES & ASSOCIADOS- Consultores, Luminotécnica e Engenharia, Lda.

ACÚSTICA: JOSÉ FERRAZ & ASSOCIADOS – Engenharia e Consultoria, Lda.

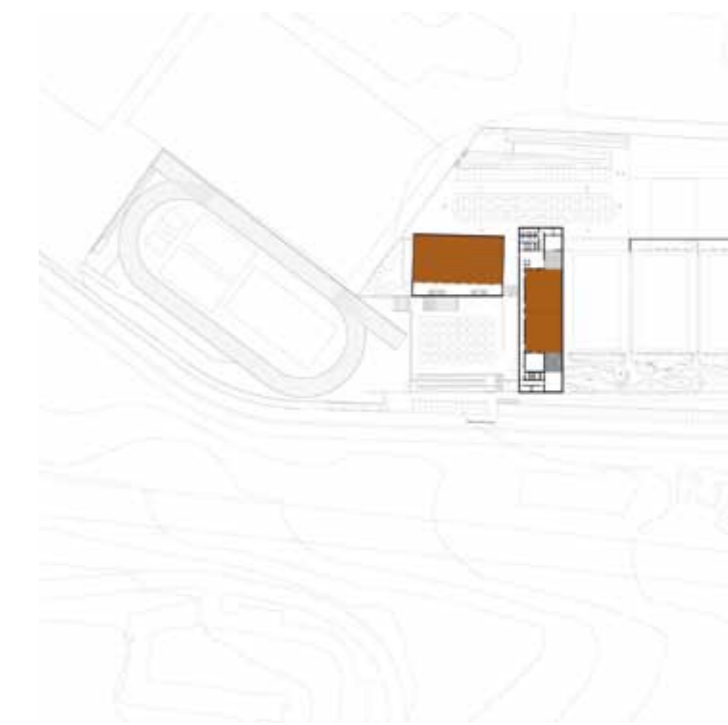
RESÍDUOS SÓLIDOS: RODRIGUES GOMES & ASSOCIADOS- Consultores, Luminotécnica e Engenharia, Lda.

PLANO SEGURANÇA E SAÚDE: RODRIGUES GOMES & ASSOCIADOS- Consultores, Luminotécnica e Engenharia, Lda.

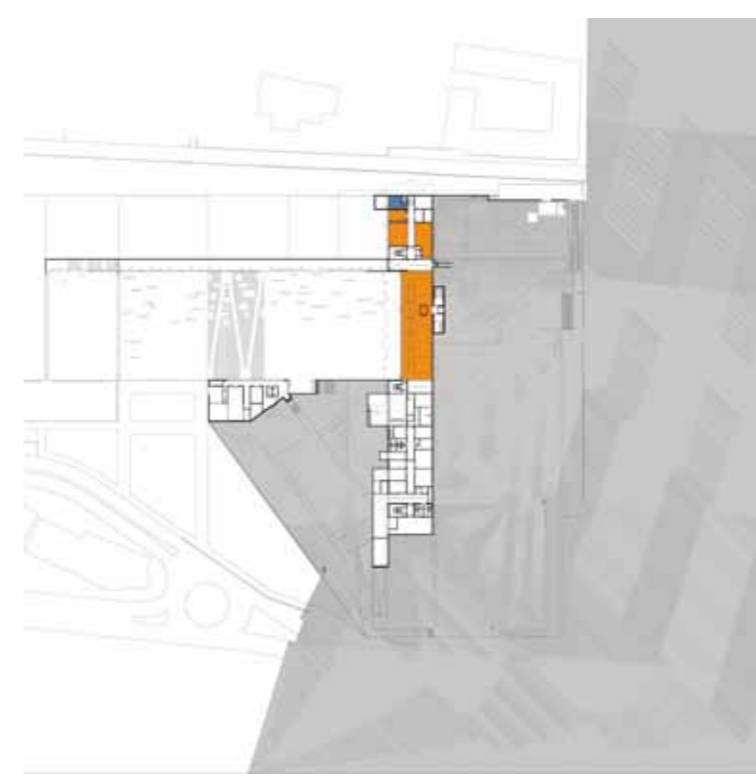
ARQUITECTURA PAISAGISTA: ATELIER DO BECO DA BELAVISTA



COTA 196 | ÁREA DESPORTIVA



COTA 199 | ÁREA DESPORTIVA



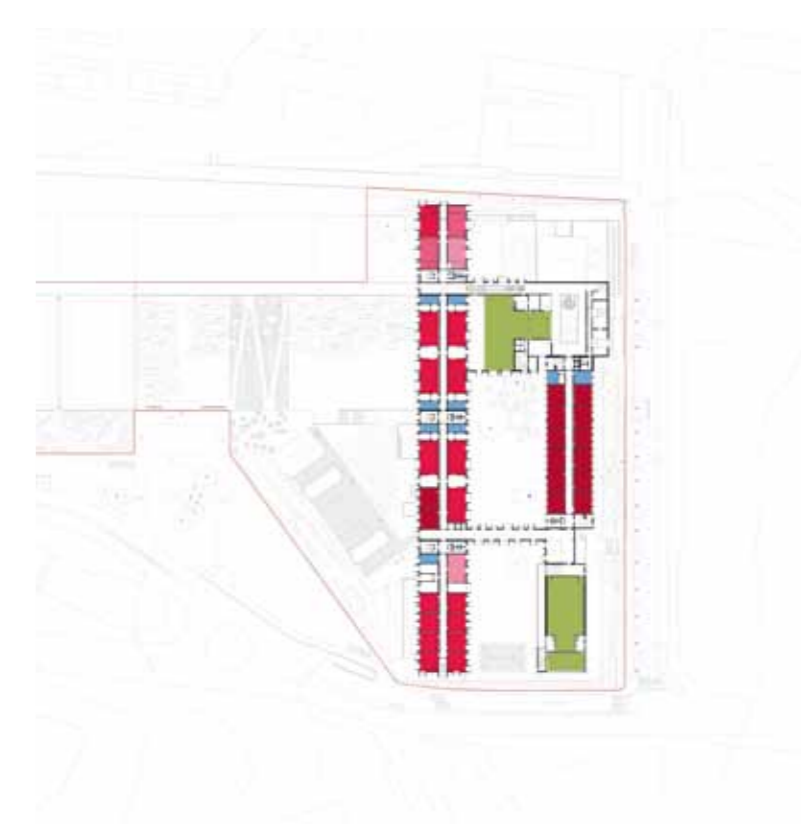
COTA 199 | ÁREA ESCOLAR



COTA 202 | ÁREA ESCOLAR



COTA 207 | ÁREA ESCOLAR



COTA 211 | ÁREA ESCOLAR



COTA 215 | ÁREA ESCOLAR



COTA 218 | ÁREA ESCOLAR

ÁREA DESPORTIVA | ÁREA DESPORTIVA

■ SALA DE AULAS	■ ÁREA DESPORTIVA	■ ÁREA DE DOCENTES ÁREA ADMINISTRATIVA
■ CIÊNCIA & TECNOLOGIAS	■ ÁREA SOCIAL   RESTAURAÇÃO	■ CENTRO NOVAS OPORTUNIDADES
■ ARTES	■ BIBLIOTECA   POLIVALENTE	
■ OFICINAS		