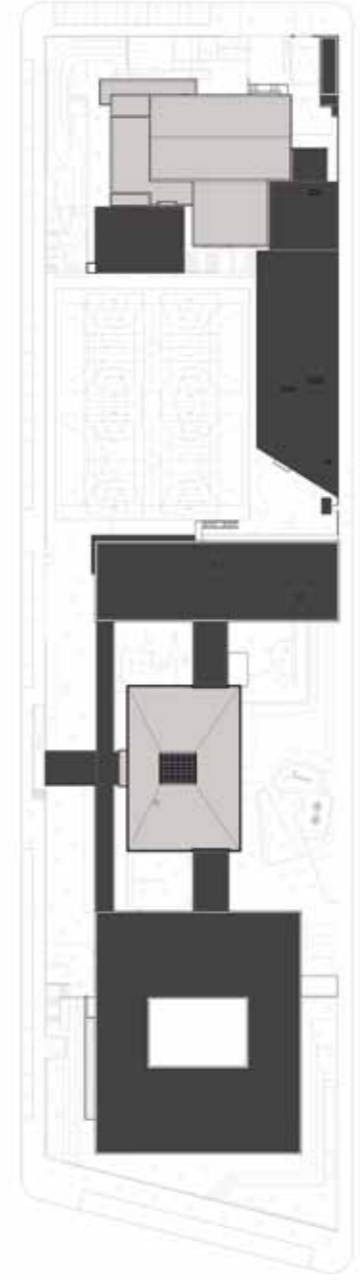


PINTOR ALMADA NEGREIROS



LEGENDA: PLANTA DE IMPLANTAÇÃO

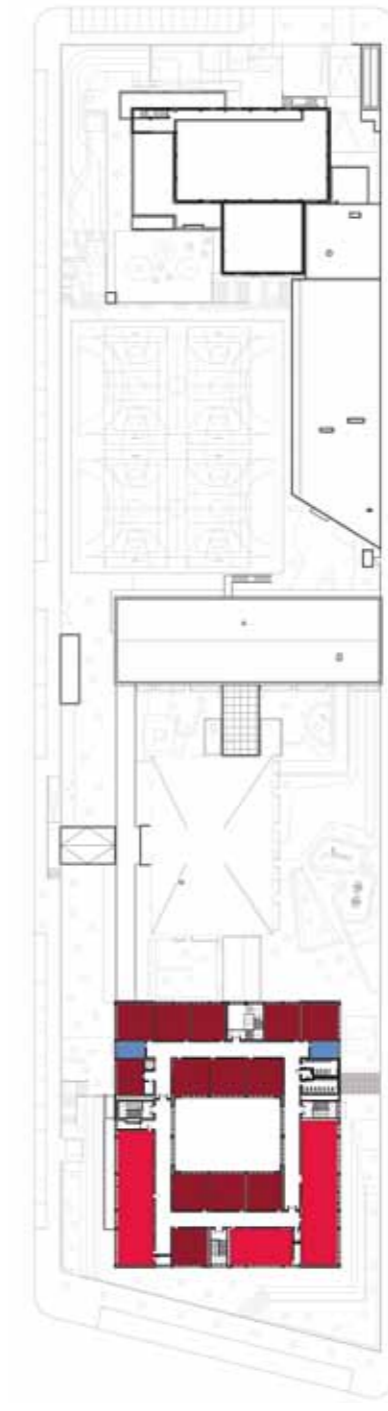
■ CONSTRUÇÃO EXISTENTE ■ CONSTRUÇÃO NOVA



TIPOLOGIA DE ESCOLA: ESCOLA BÁSICA INTEGRADA | JI
NOME: ESCOLA BÁSICA PINTOR ALMADA NEGREIROS
LOCALIZAÇÃO: LISBOA
CAPACIDADE PREVISTA: 48 TURMAS
ARQUITECTURA: GIMA, Lda.
COORDENAÇÃO DE PROJECTO: ARQT.º LUÍS PACHECO
DATA DO PROJECTO: FASE 3 | 2009-2011

EQUIPAS DE PROJECTO

FUNDAÇÕES | ESTRUTURAS: GAPLR - Engenharia, Lda.
 ÁGUAS | ESGOTOS: GAPLR - Engenharia, Lda.
 GÁS: BGL, Lda.
 INSTALAÇÕES ELÉCTRICAS: BGL, Lda.
 SEGURANÇA INTEGRADA: BGL, Lda.
 CLIMATIZAÇÃO | VENTILAÇÃO | TÉRMICA: BGL, Lda.
 RSECE | CERTIFICAÇÃO ENERGÉTICA: BGL, Lda.
 ACÚSTICA: GAPLR - Engenharia, Lda.
 RESÍDUOS SÓLIDOS: GAPLR - Engenharia, Lda.
 PLANO SEGURANÇA E SAÚDE: GAPLR - Engenharia, Lda.
 ARQUITECTURA PAISAGISTA: A17 - Atelier de Arquitectura Paisagista



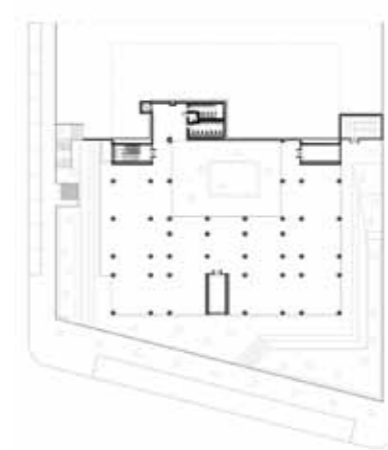
PISO 2



PISO 1



PISO 0



PISO -1

LEGENDA: PISO -1 | PISO 0 | PISO 1 | PISO 2

■ SALA DE AULAS	■ ÁREA DESPORTIVA	■ ÁREA DE DOCENTES ÁREA ADMINISTRATIVA
■ CIÊNCIA & TECNOLOGIAS	■ ÁREA SOCIAL RESTAURAÇÃO	■ CENTRO NOVAS OPORTUNIDADES
■ ARTES	■ BIBLIOTECA POLIVALENTE	
■ OFICINAS		