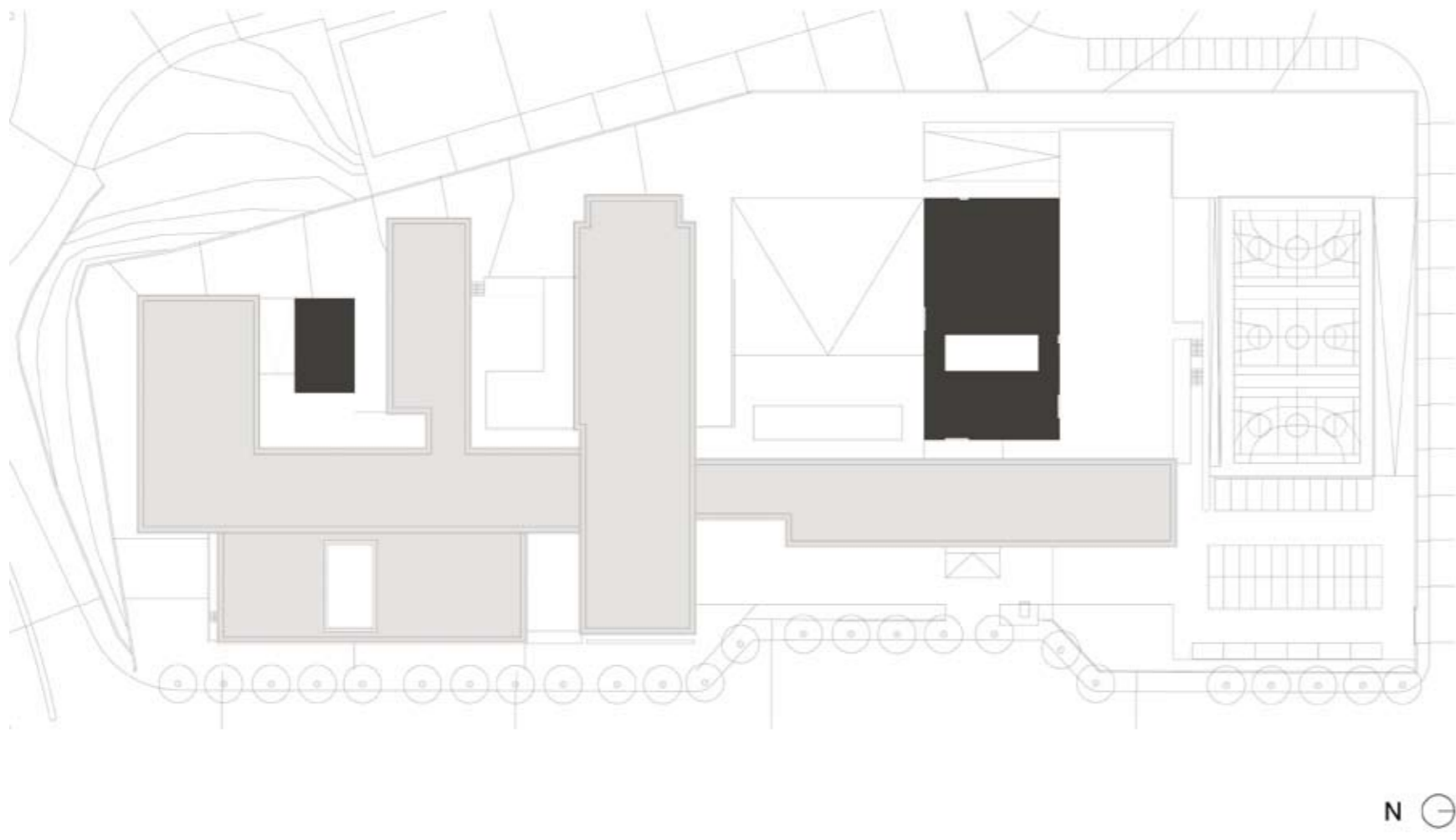
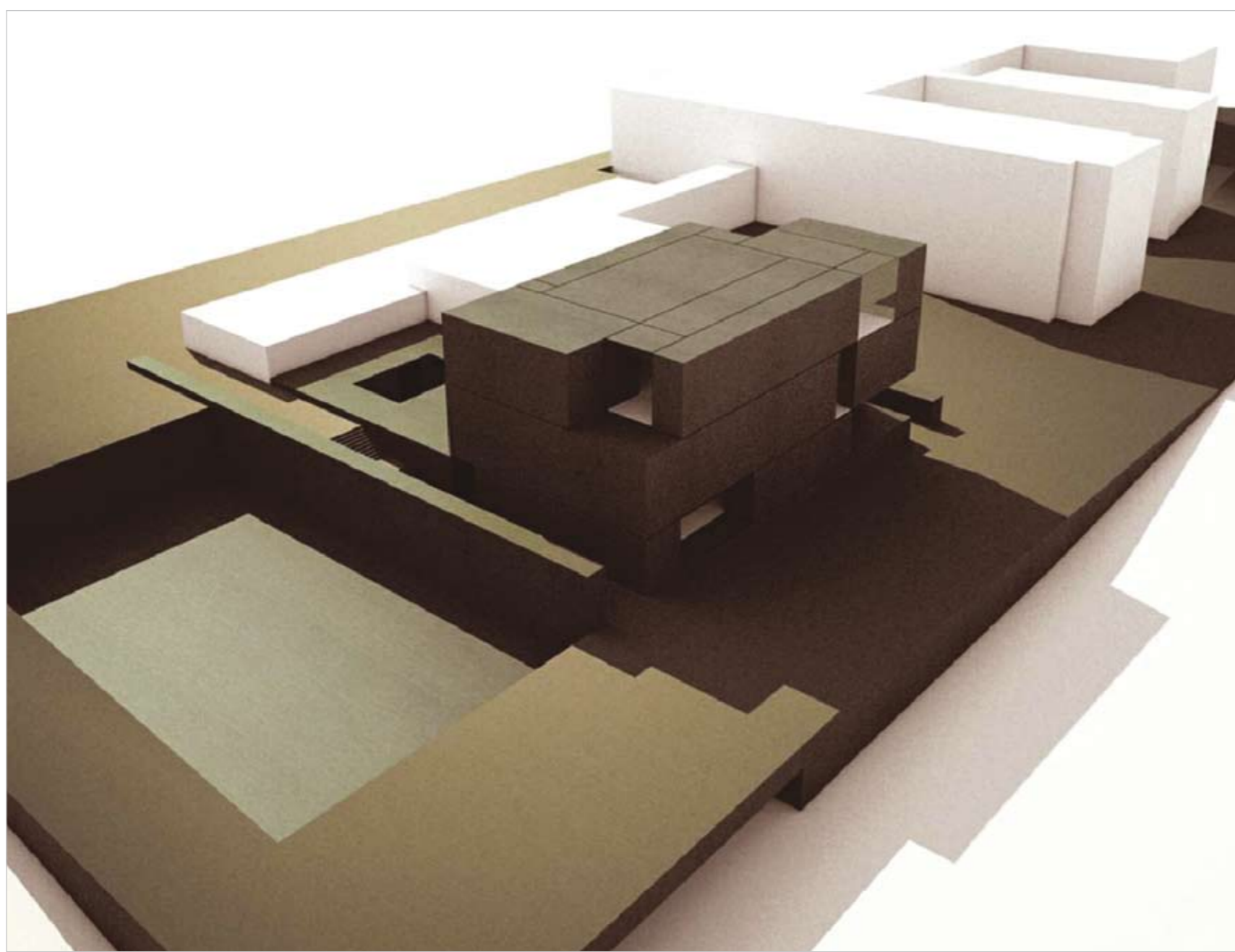


ANTÓNIO ARROIO



LEGENDA: PLANTA DE IMPLANTAÇÃO

■ CONSTRUÇÃO NOVA

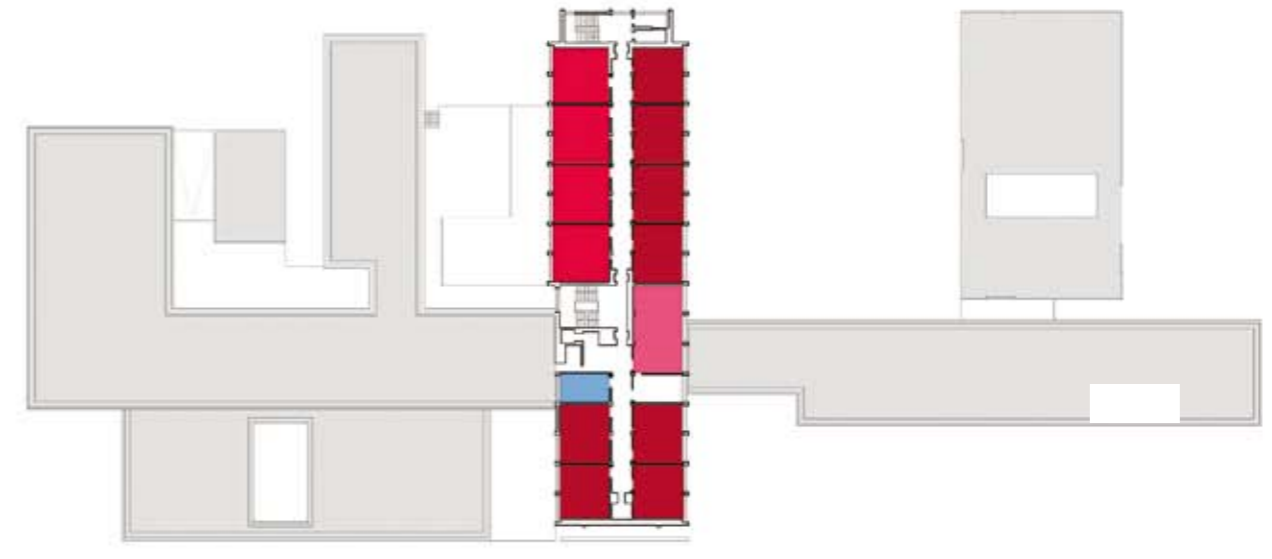


TIPOLOGIA DE ESCOLA: ESCOLA ARTÍSTICA

NOME: ESCOLA ARTÍSTICA DE ANTÓNIO ARROIO
LOCALIZAÇÃO: LISBOA
CAPACIDADE PREVISTA: 52 TURMAS
ARQUITECTURA | COORDENAÇÃO DE PROJECTO: FRANCISCO AIRES MATEUS
DATA DO PROJECTO: FASE 2 | 2008-2009

EQUIPAS DE PROJECTO

FUNDAÇÕES | ESTRUTURAS: AFA CONSULT | Eng.ª Maria Elisa Parente
 ÁGUAS | ESGOTOS | INCÊNDIOS: AFA CONSULT | Eng.ª Maria Elisa Parente
 GÁS: AFA CONSULT | Eng.ª Marta Peteleiro
 INSTALAÇÕES ELÉCTRICAS: RAUL SERAFIM ASSOCIADOS (DIL 040)
 SEGURANÇA INTEGRADA: RAUL SERAFIM ASSOCIADOS (DIL 040)
 AVAC: RAUL SERAFIM ASSOCIADOS (DIL 040)
 CERTIFICAÇÃO ENERGÉTICA: RAUL SERAFIM ASSOCIADOS (DIL 040)
 ACÚSTICA: AFA CONSULT
 RESÍDUOS SÓLIDOS: AFA CONSULT | Eng.ª Marta Peteleiro
 PLANO SEGURANÇA E SAÚDE: AFA CONSULT
 PAISAGISMO: Arqt.ª LUÍS ALÇADA BATISTA



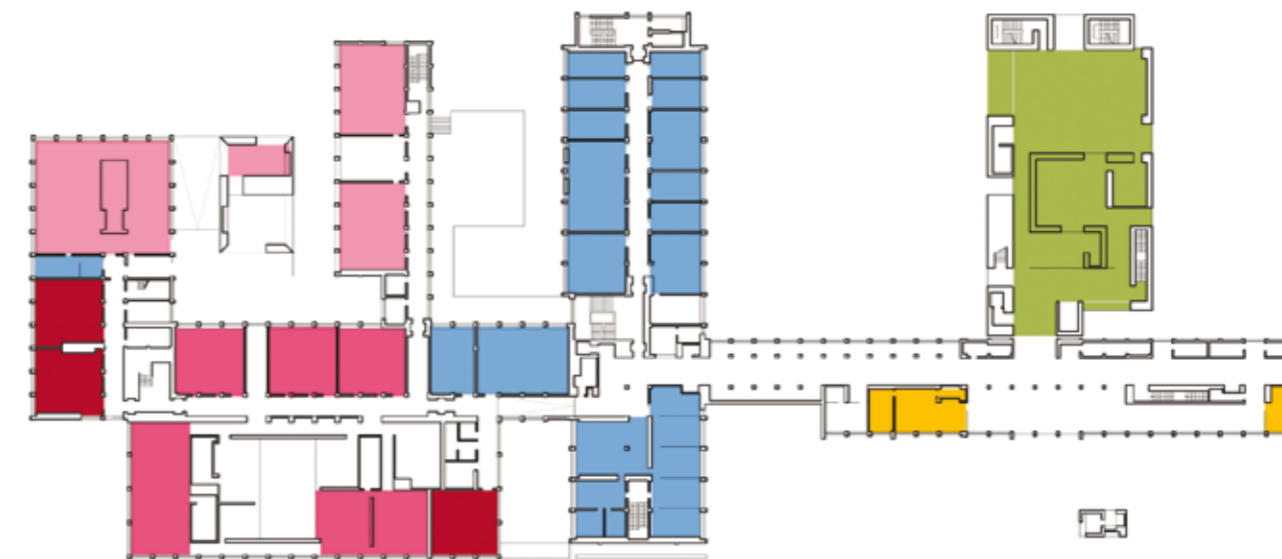
PISO 3



PISO 2



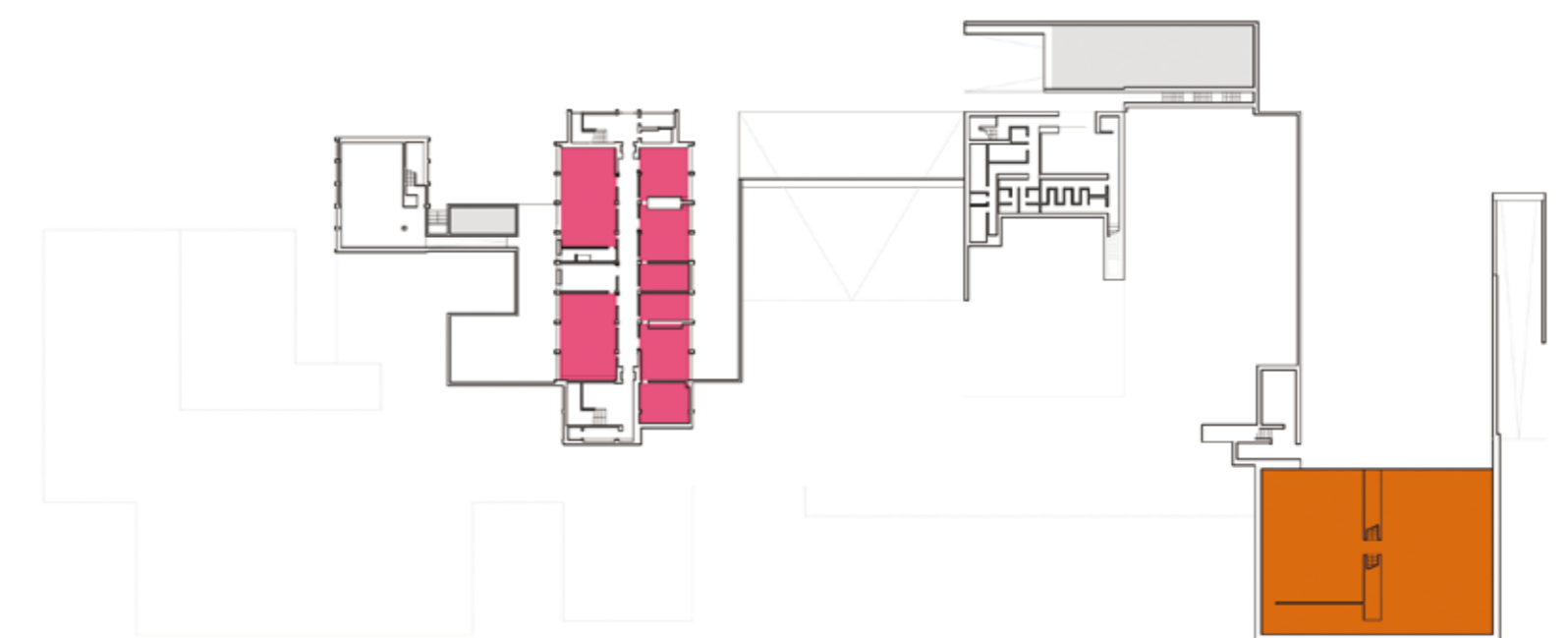
PISO 1



PISO 0



PISO -1



PISO -2

LEGENDA: PISO -2 | PISO -1 | PISO 0 | PISO 1 | PISO 2 | PISO 3

- SALA DE AULAS
- CIÊNCIA & TECNOLOGIAS
- ARTES
- OFICINAS
- ÁREA DESPORTIVA
- ÁREA SOCIAL | RESTAURAÇÃO
- BIBLIOTECA | POLIVALENTE
- ÁREA DE DOCENTES
ÁREA ADMINISTRATIVA
- CENTRO NOVAS OPORTUNIDADES