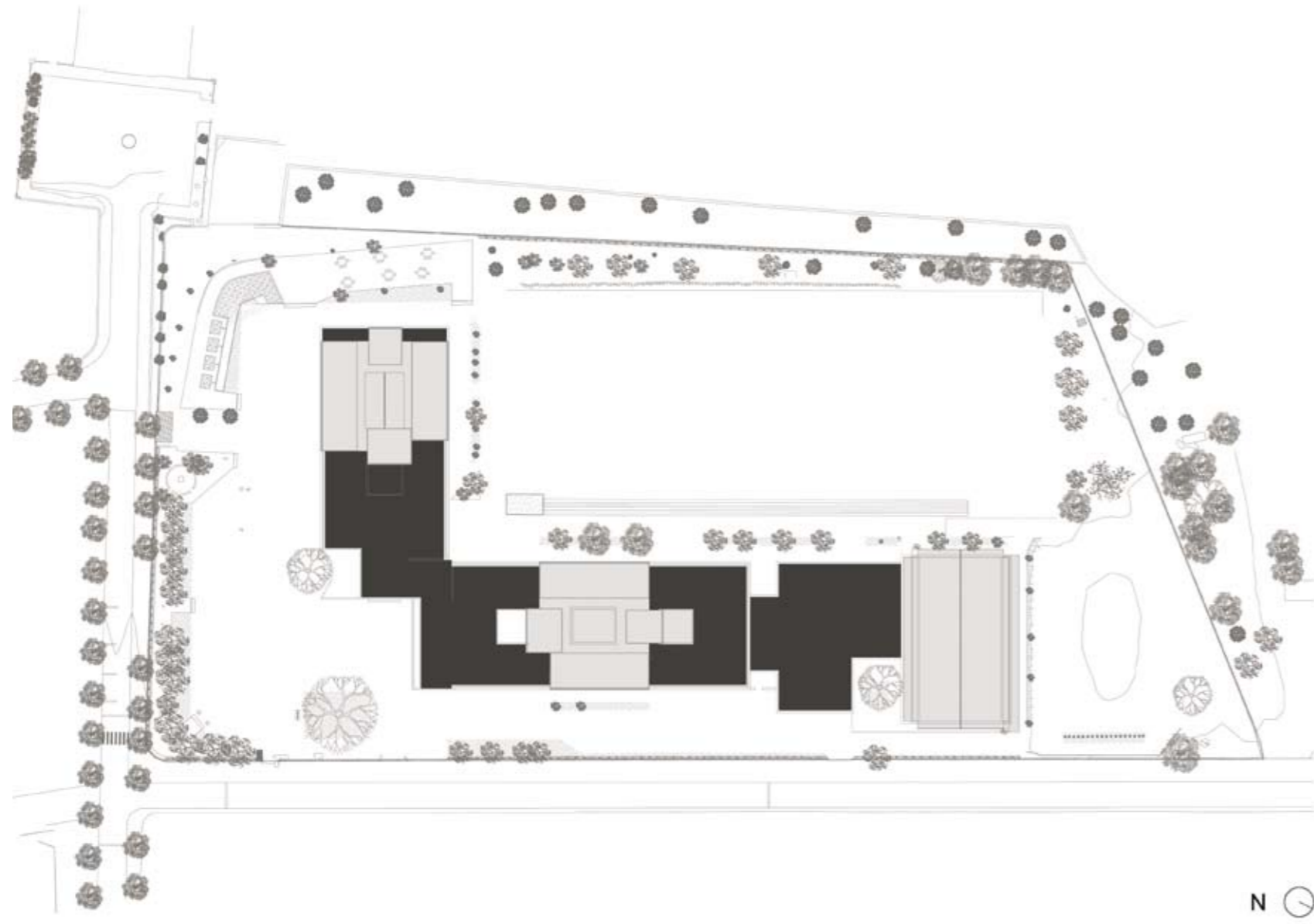
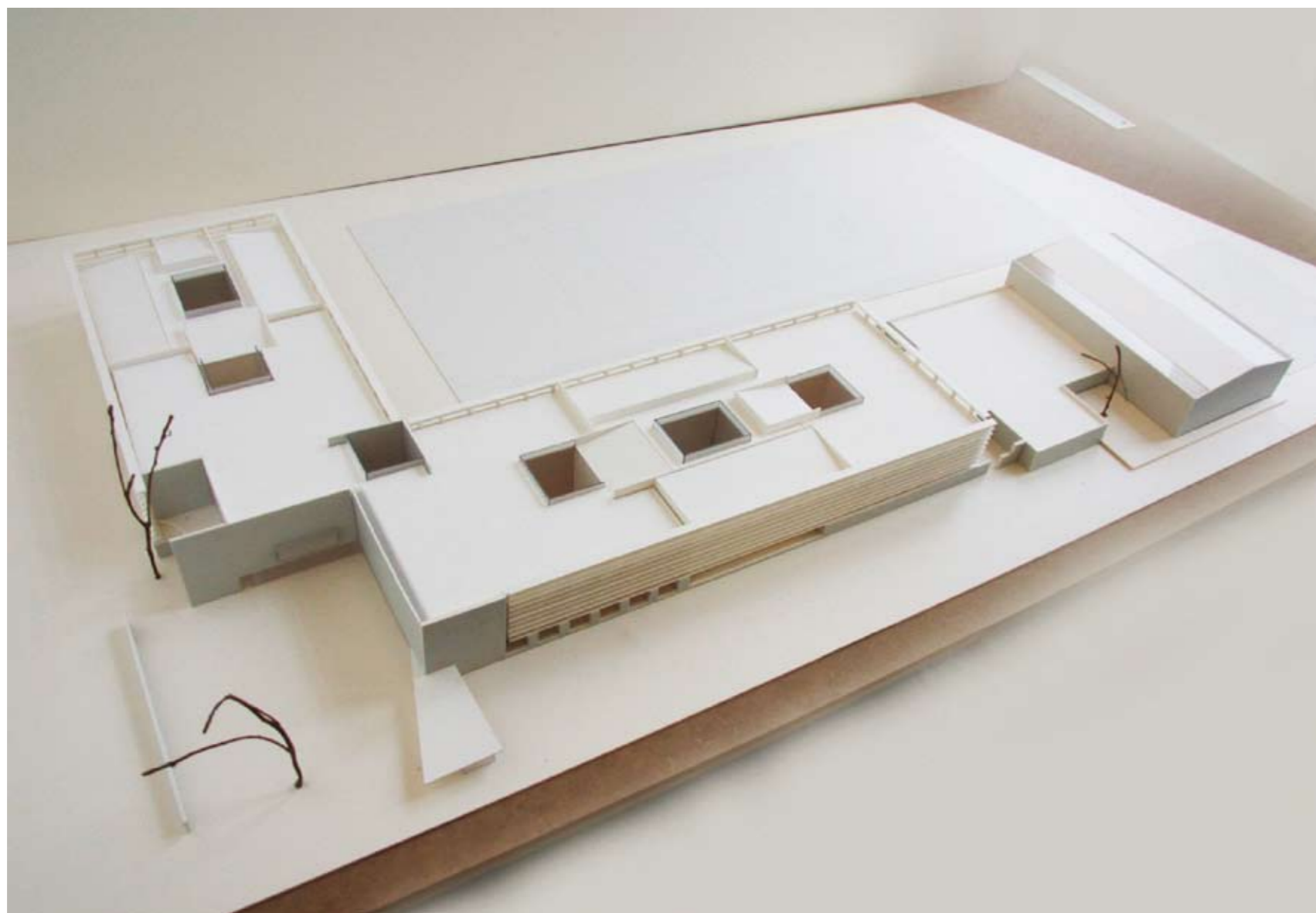


PÚBLIA HORTÊNSIA DE CASTRO



LEGENDA: PLANTA DE IMPLANTAÇÃO

■ CONSTRUÇÃO NOVA



TIPOLOGIA DE ESCOLA: PAVILHONAR | BASE TÉCNICA

NOME: ESCOLA SECUNDÁRIA DE PÚBLIA HORTÊNSIA DE CASTRO

LOCALIZAÇÃO: VILA VIÇOSA

CAPACIDADE PREVISTA: 42 TURMAS

ARQUITECTURA | COORDENAÇÃO DE PROJECTO: ANA PESTANA

DATA DO PROJECTO: FASE 2A | 2008-2009

EQUIPAS DE PROJECTO

FUNDAÇÕES | ESTRUTURAS: PROCONSULTORES II | Eng.º Joaquim Almeida

ÁGUAS | ESGOTOS: PROCONSULTORES II | Eng.º Susana Reis

GÁS: PROCONSULTORES II | Eng.º Hélder Reis

INSTALAÇÕES ELÉCTRICAS: PROCONSULTORES II | Eng.º Hélder Reis

SEGURANÇA INTEGRADA: PROCONSULTORES II | Eng.º Joaquim Almeida

AVAC: PROCONSULTORES II | Eng.º Daniel Canárias

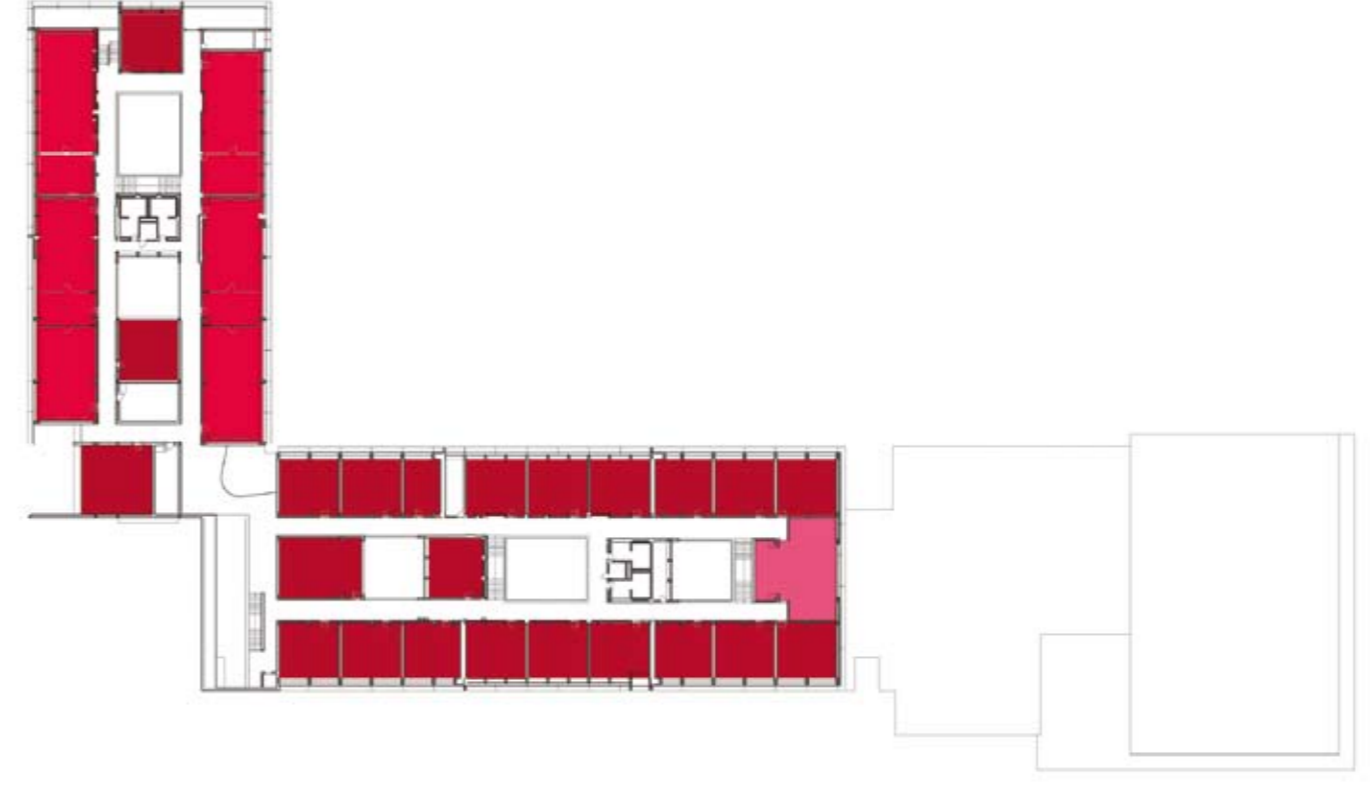
CERTIFICAÇÃO ENERGÉTICA: PROCONSULTORES II | Eng.º Daniel Canárias

ACÚSTICA: PROCONSULTORES II | Eng.º Carlos Fafaiol

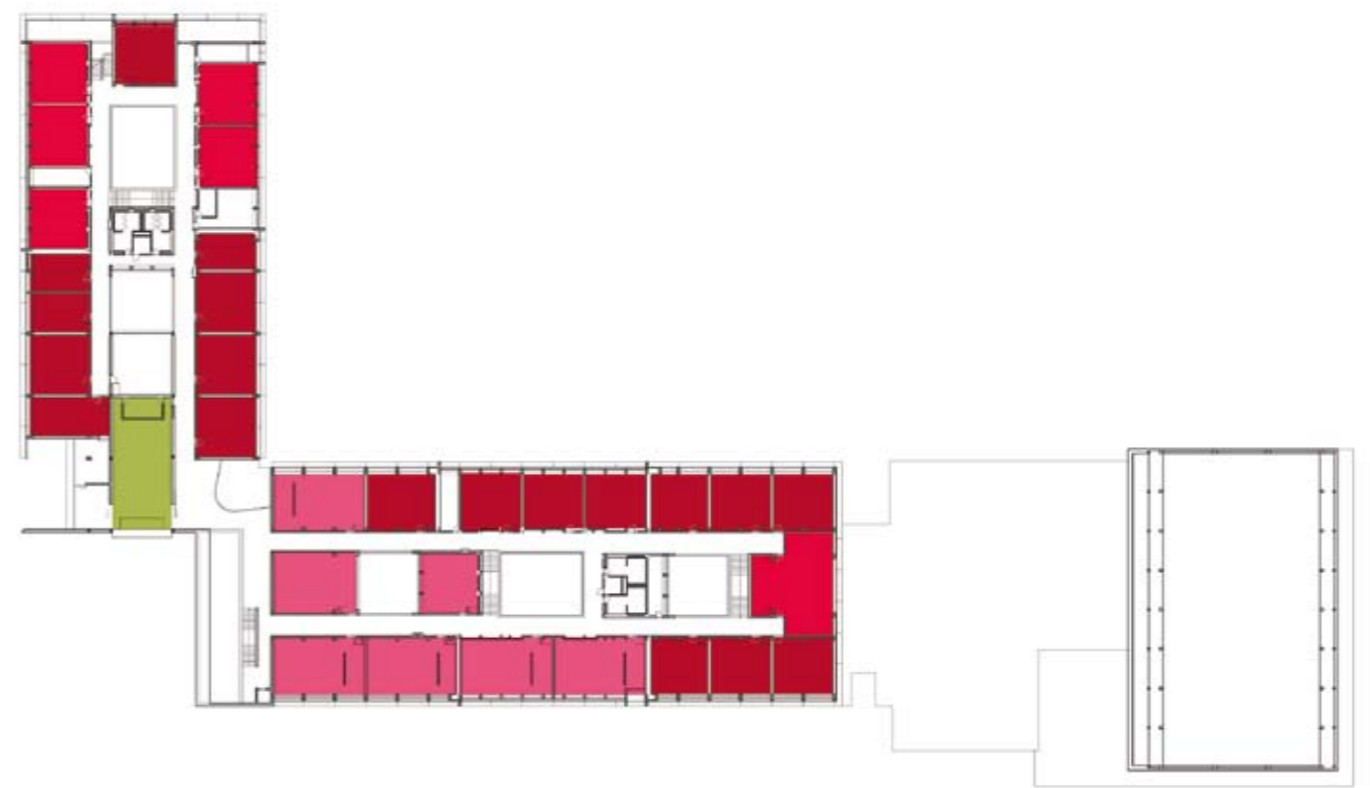
RESÍDUOS SÓLIDOS: OMF – Engenharia, Projectos e Serviços, Lda. | Eng.º Susana Reis

PLANO SEGURANÇA E SAÚDE: OMF – Engenharia, Projectos e Serviços, Lda. | Eng.º Susana Reis

PAISAGISMO: BIODESIGN – Arquitectura Paisagista, Planeamento e Consultadoria Ambiental, Lda. | Arqt.º Jorge Cancela



PISO 2



PISO 1



PISO 0

LEGENDA: PISO 0 | PISO 1 | PISO 2

■ SALA DE AULAS	■ ÁREA DESPORTIVA	■ ÁREA DE DOCENTES ÁREA ADMINISTRATIVA
■ CIÊNCIA & TECNOLOGIAS	■ ÁREA SOCIAL RESTAURAÇÃO	■ CENTRO NOVAS OPORTUNIDADES
■ ARTES	■ BIBLIOTECA POLIVALENTE	
■ OFICINAS		