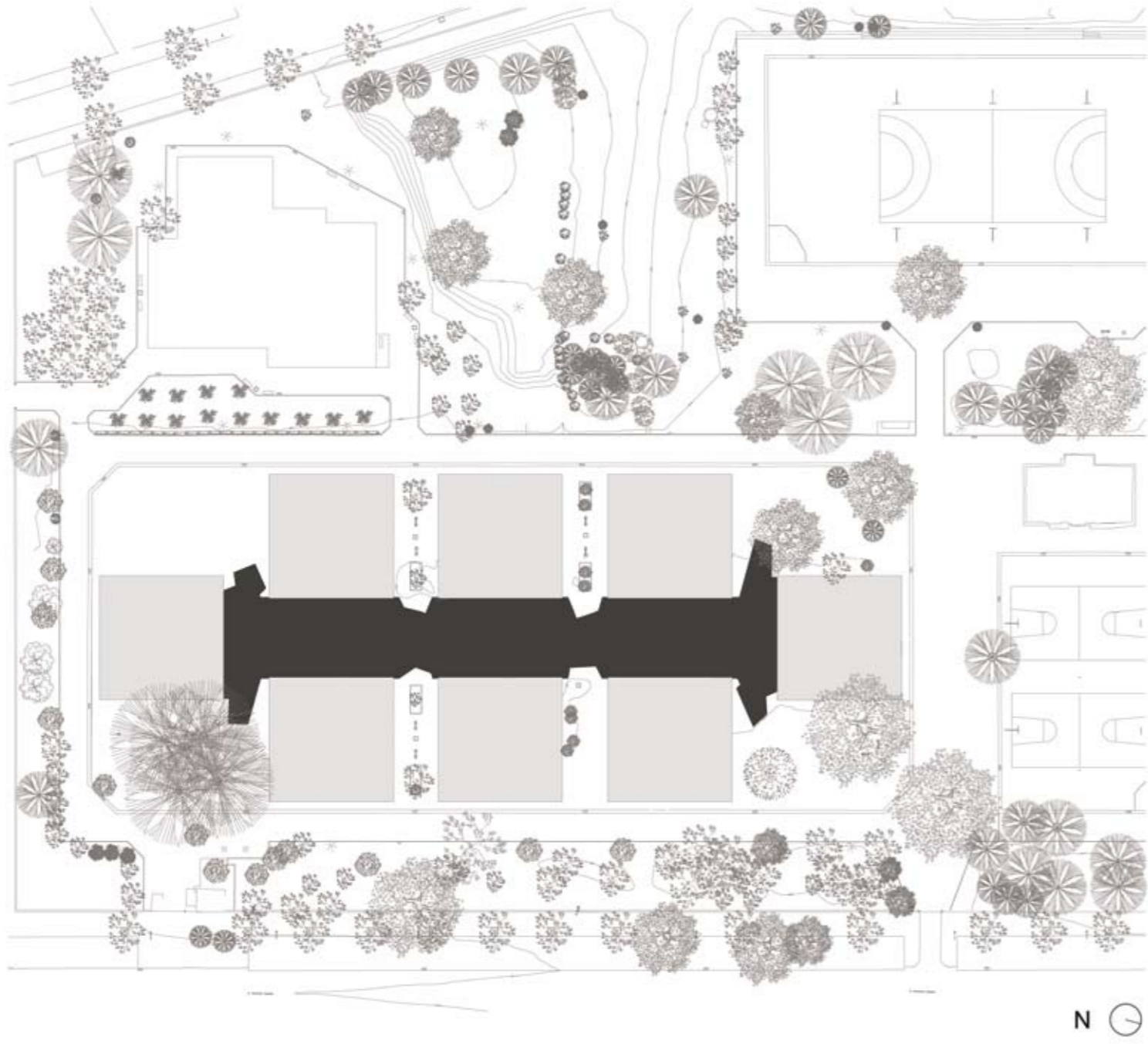
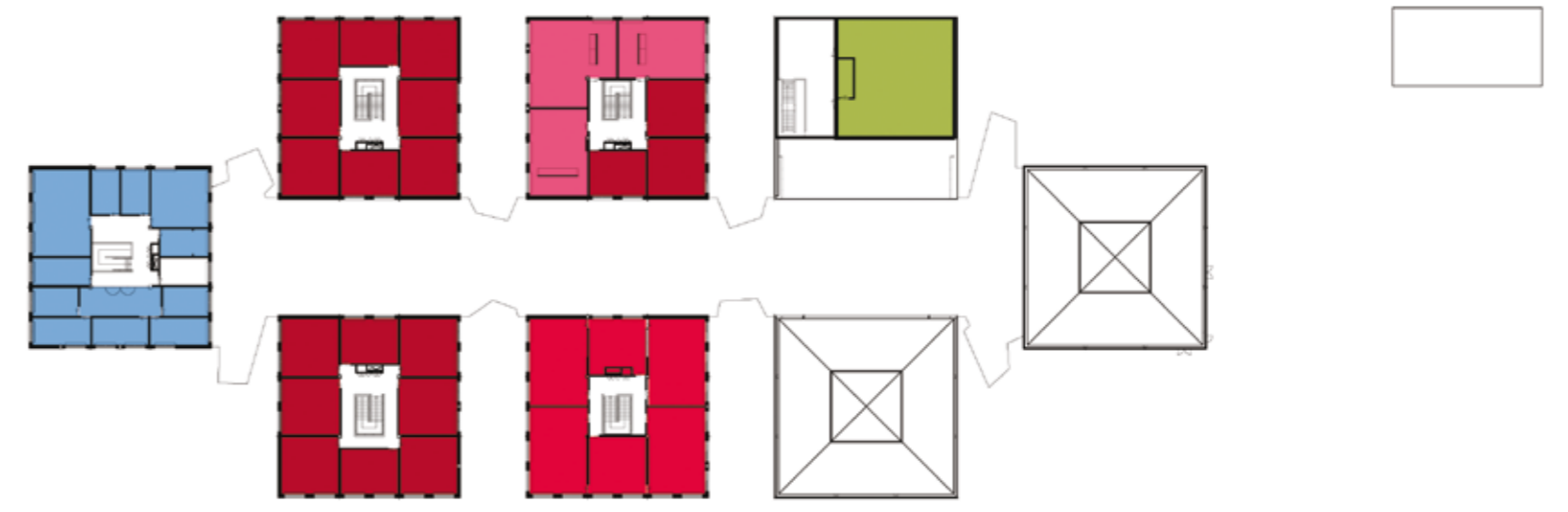


PONTE DE SÔR



LEGENDA: PLANTA DE IMPLANTAÇÃO

■ CONSTRUÇÃO NOVA



PISO 1



PISO 0

TIPOLOGIA DE ESCOLA: PAVILHONAR | BLOCOS 3X3

NOME: ESCOLA SECUNDÁRIA DE PONTE DE SÔR

LOCALIZAÇÃO: PONTE-DE-SÔR

CAPACIDADE PREVISTA: 34 TURMAS

ARQUITECTURA: ARQWORK ARQUITECTURA

COORDENAÇÃO DE PROJECTO: FERNANDO RIBEIRO

DATA DO PROJECTO: FASE 2A | 2008-2009

EQUIPAS DE PROJECTO

FUNDAÇÕES | ESTRUTURAS: GRAVIDADE ENGENHEIROS | Eng.º Rui Mestre
 ÁGUAS | ESGOTOS | INCÊNDIOS: GEOTERME PROJECTO, Lda. | Eng.º António Vieira
 GÁS: GEOTERME PROJECTO, Lda. | Eng.º António Vieira
 INSTALAÇÕES ELÉTRICAS: GEOTERME PROJECTO, Lda. | Eng.º António Vieira
 SEGURANÇA INTEGRADA: GEOTERME PROJECTO, Lda. | Eng.º António Vieira
 AVAC: GEOTERME PROJECTO, Lda. | Eng.º António Vieira
 CERTIFICAÇÃO ENERGÉTICA: GEOTERME PROJECTO, Lda. | Eng.º António Vieira
 ACÚSTICA: INACOUSTICS - Engenharia Acústica, Lda | Eng.º Otávio Inácio
 RESÍDUOS SÓLIDOS: GEOTERME PROJECTO, Lda. | Eng.º António Vieira
 PLANO SEGURANÇA E SAÚDE: GEOTERME PROJECTO, Lda. | Eng.º António Vieira
 PAISAGISMO: 4D PERSPECTIVAS | Arqt.º Viviana Alves F. Borges Rodrigues

LEGENDA: PISO 0 | PISO 1 | PISO 2

■ SALA DE AULAS	■ ÁREA DESPORTIVA	■ ÁREA DE DOCENTES ÁREA ADMINISTRATIVA
■ CIÊNCIA & TECNOLOGIAS	■ ÁREA SOCIAL RESTAURAÇÃO	■ CENTRO NOVAS OPORTUNIDADES
■ ARTES	■ BIBLIOTECA POLIVALENTE	
■ OFICINAS		