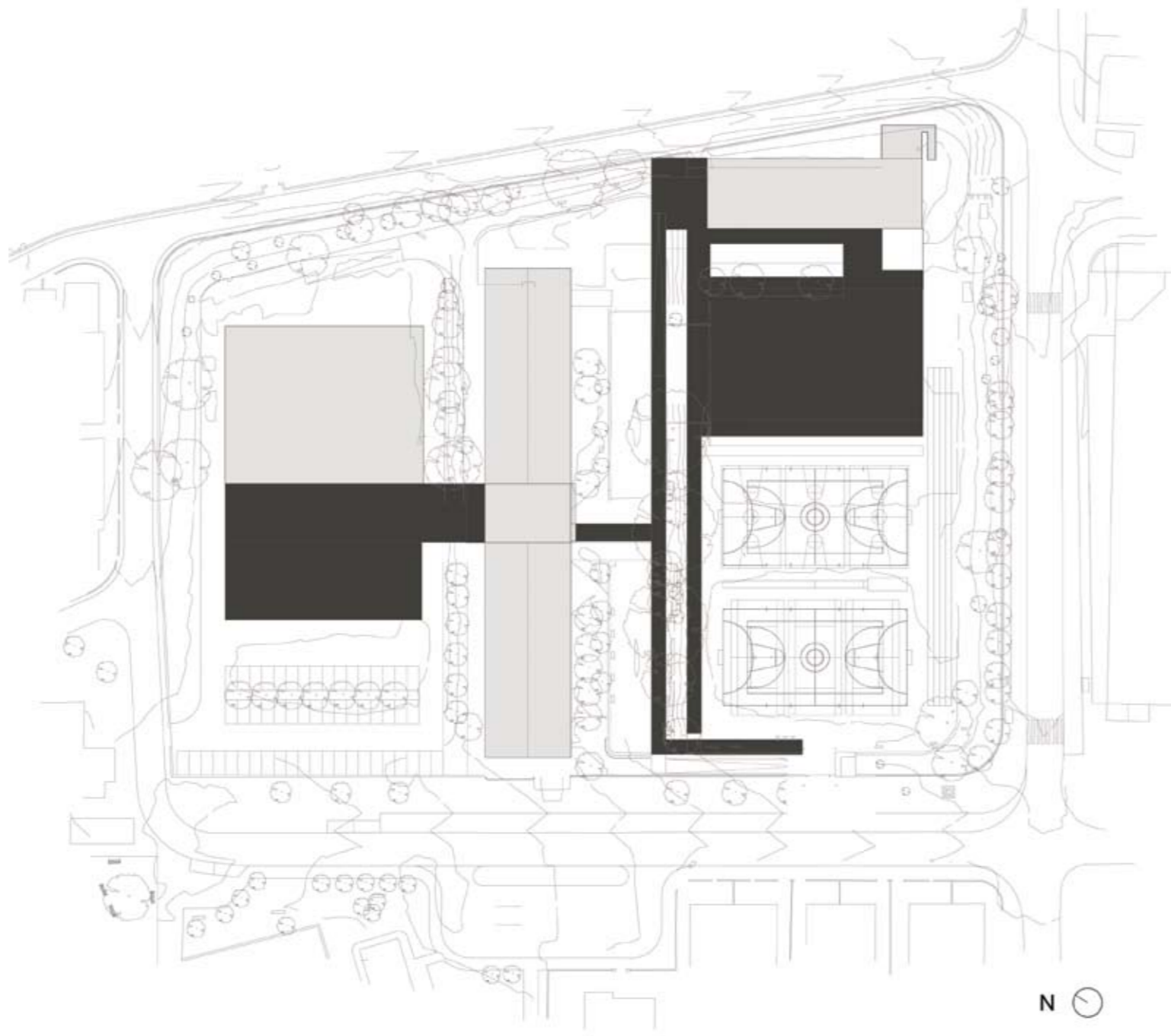
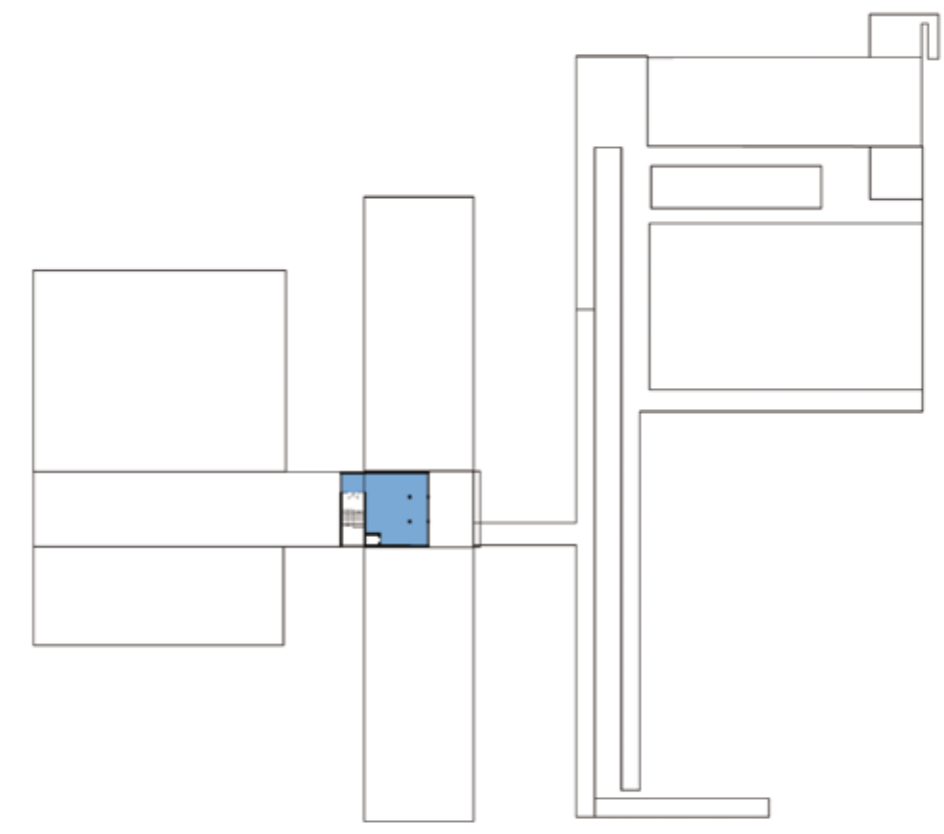
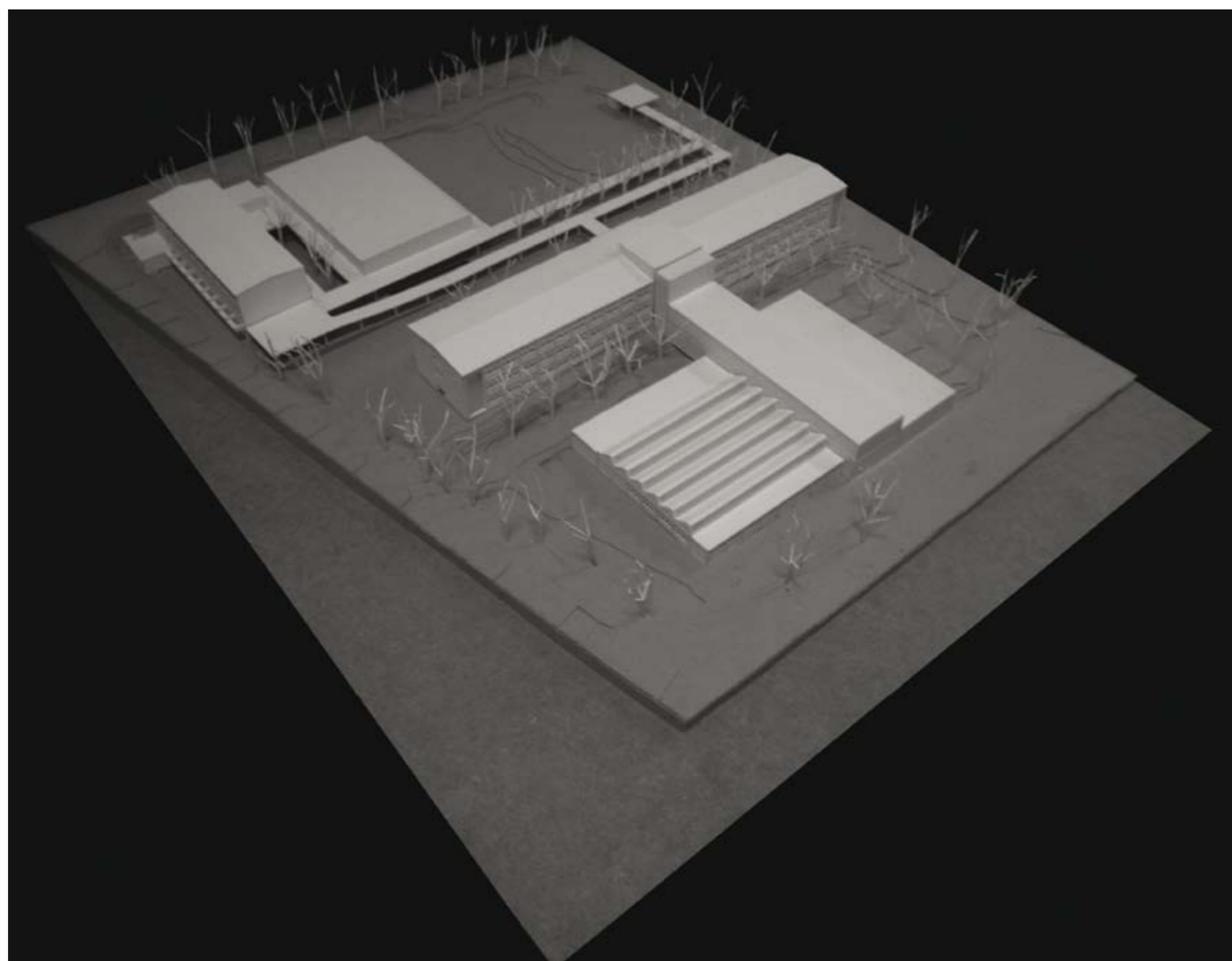


RAINHA STA. ISABEL

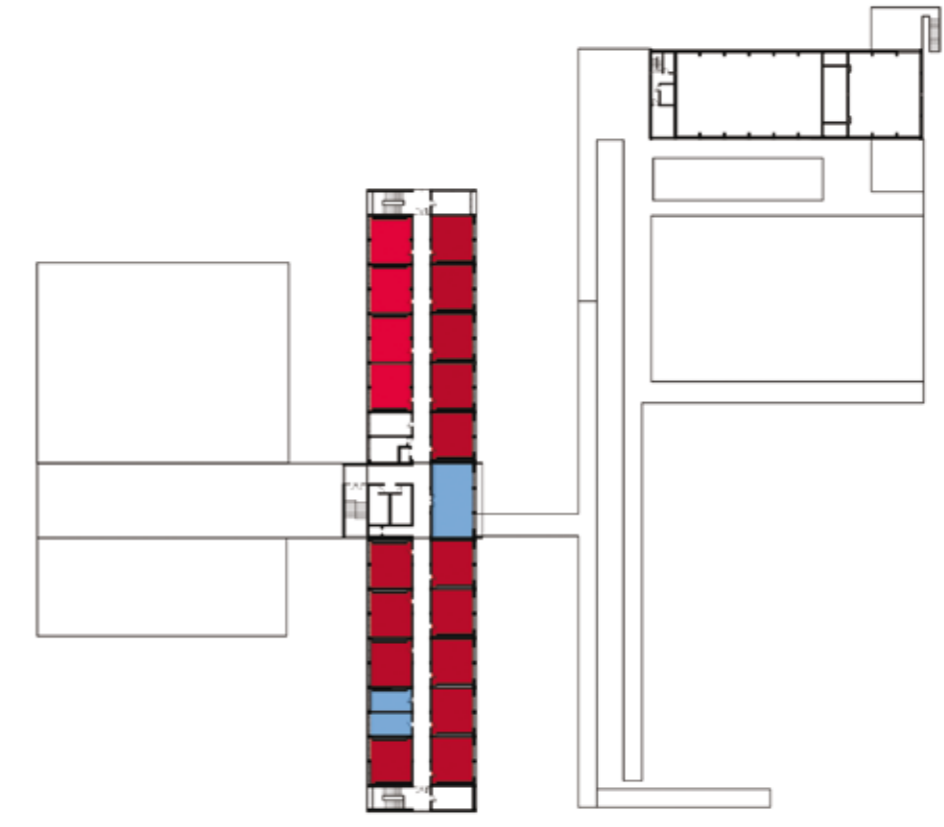


LEGENDA: PLANTA DE IMPLANTAÇÃO

■ CONSTRUÇÃO NOVA



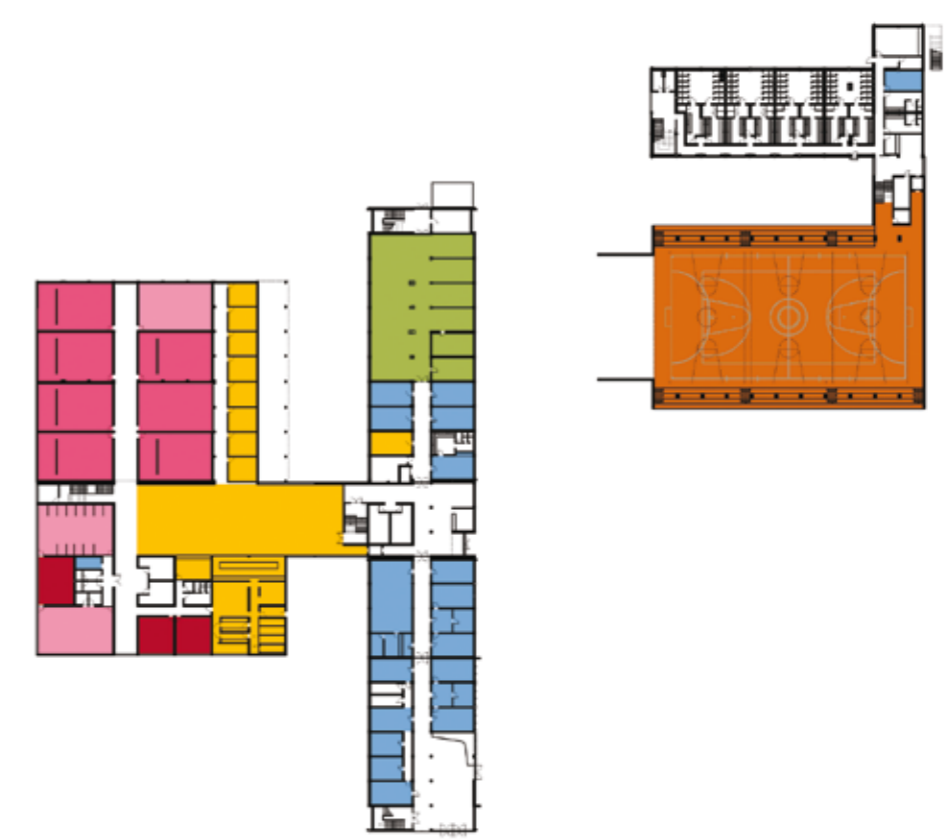
PISO 3



PISO 2



PISO 1



PISO 0

TIPOLOGIA DE ESCOLA: MOP | JCETS – ESCOLA INDUSTRIAL E COMERCIAL

NOME: ESCOLA SECUNDÁRIA DE RAINHA STA. ISABEL

LOCALIZAÇÃO: ESTREMOZ

CAPACIDADE PREVISTA: 39 TURMAS

ARQUITECTURA | COORDENAÇÃO DE PROJECTO: JOSÉ LARANJEIRA

DATA DO PROJECTO: FASE 2A | 2008-2009

EQUIPAS DE PROJECTO

FUNDAÇÕES | ESTRUTURAS: PROFICO | Eng.º Jorge Menezes

ÁGUAS | ESGOTOS | INCÊNDIOS: GRADE RIBEIRO - Estudos, Projectos e Consultoria, Lda. | Eng.º Grade Ribeiro

GÁS: TEIXEIRA GÁS | Eng.º Augusto Teixeira

INSTALAÇÕES ELÉCTRICAS: JOULE, Lda. | Eng.º João Caetano Gonçalves

SEGURANÇA INTEGRADA: JOULE, Lda. | Eng.º João Caetano Gonçalves

AVAC: JOULE, Lda. | Eng.º Paulo Marques

CERTIFICAÇÃO ENERGÉTICA: NATURALWORKS | Eng.º Carrilho da Graça

ACÚSTICA: NATURALWORKS | Eng.º Carrilho da Graça

RESÍDUOS SÓLIDOS: Eng.º ANA MOTA DUARTE

PLANO SEGURANÇA E SAÚDE: PROFICO - Projecto, Fiscalização e Consultadoria, Lda. | Eng.º Jorge Menezes

PAISAGISMO: Arqt.ª MARTA BYRNE

LEGENDA: PISO 0 | PISO 1 | PISO 2 | PISO 3

■ SALA DE AULAS

■ ÁREA DESPORTIVA

■ ÁREA DE DOCENTES
ÁREA ADMINISTRATIVA

■ CIÊNCIA & TECNOLOGIAS

■ ÁREA SOCIAL | RESTAURAÇÃO

■ CENTRO NOVAS
OPORTUNIDADES

■ ARTES

■ BIBLIOTECA | POLIVALENTE

■ OFICINAS