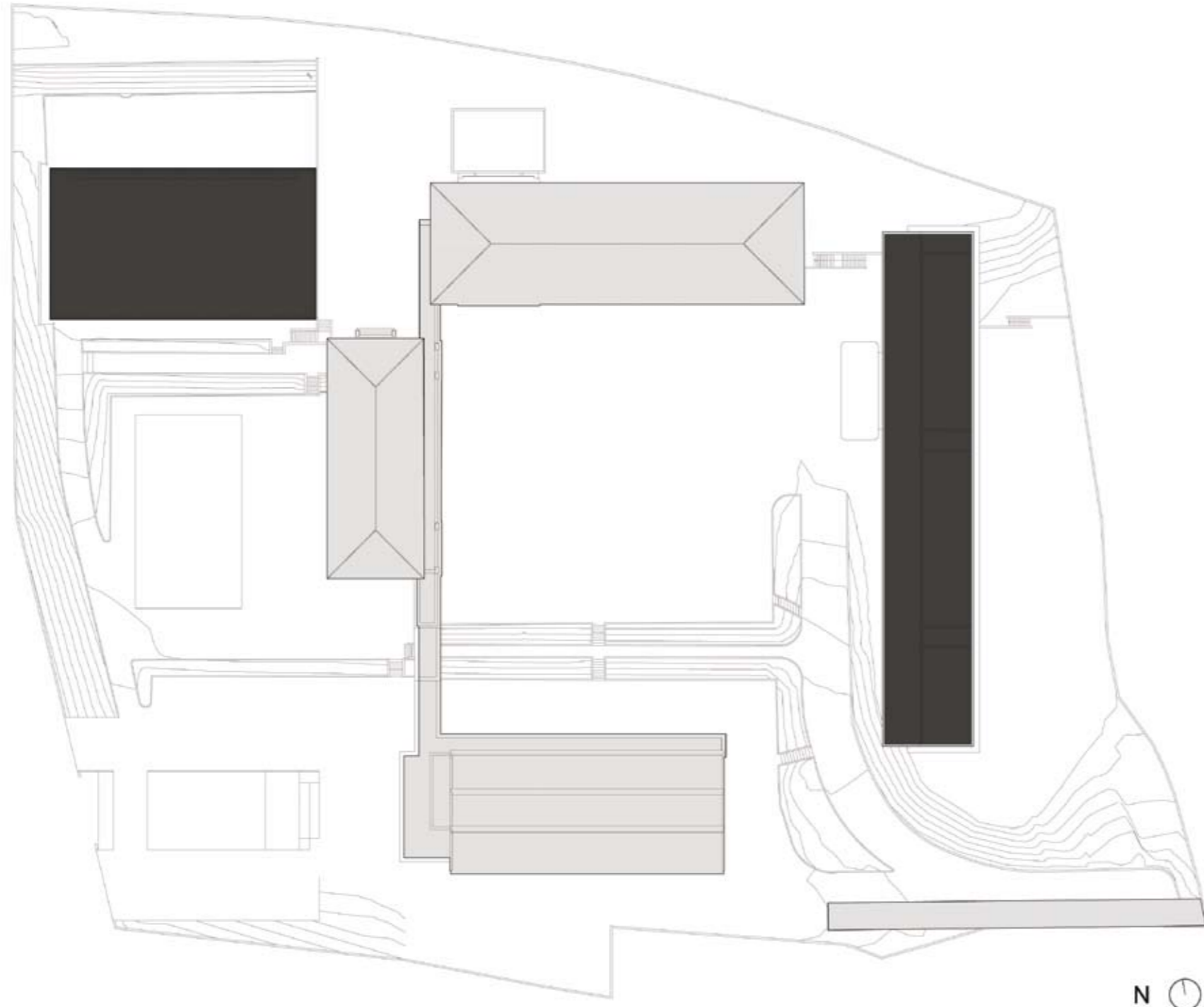
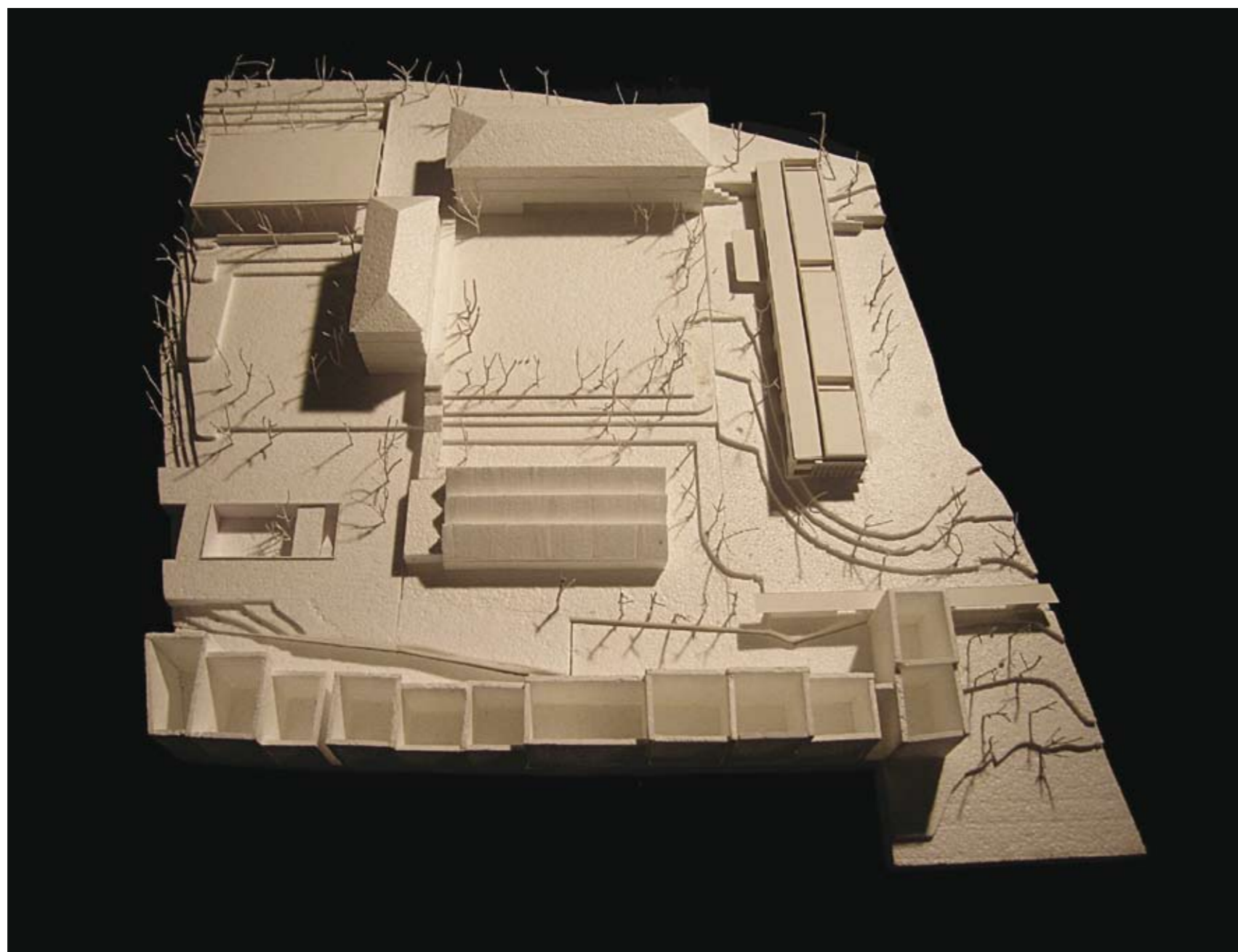


FRANCISCO DE ARRUDA



LEGENDA: PLANTA DE IMPLANTAÇÃO

■ CONSTRUÇÃO NOVA



TIPOLOGIA DE ESCOLA: MOP - JCETS | ESCOLA TÉCNICA ELEMENTAR

NOME: ESCOLA BÁSICA DE PEDRO DE SANTARÉM

LOCALIZAÇÃO: LISBOA

CAPACIDADE PREVISTA: 27 TURMAS

ARQUITECTURA | COORDENAÇÃO DE PROJECTO: JOSÉ SIMÕES NEVES, GABINETE DE ARQ. LDA.

DATA DO PROJECTO: FASE 2A | 2008-2009

EQUIPAS DE PROJECTO

FUNDAÇÕES | ESTRUTURAS: BETAR | Eng.º Miguel Villar e Eng.º Sérgio Martires

ÁGUAS | ESGOTOS | INCÊNDIOS: BETAR | Eng.º Marta Azevedo

GÁS: TEIXEIRA GÁS | Eng.º Augusto Teixeira

INSTALAÇÕES ELÉCTRICAS: SILVINO MAIO LACERDA ENGENHEIROS | Eng.º Lacerda Moreira

SEGURANÇA INTEGRADA: Arqt.º ANTÓNIO PORTUGAL

AVAC: PEN | Eng.º Luis Andrade

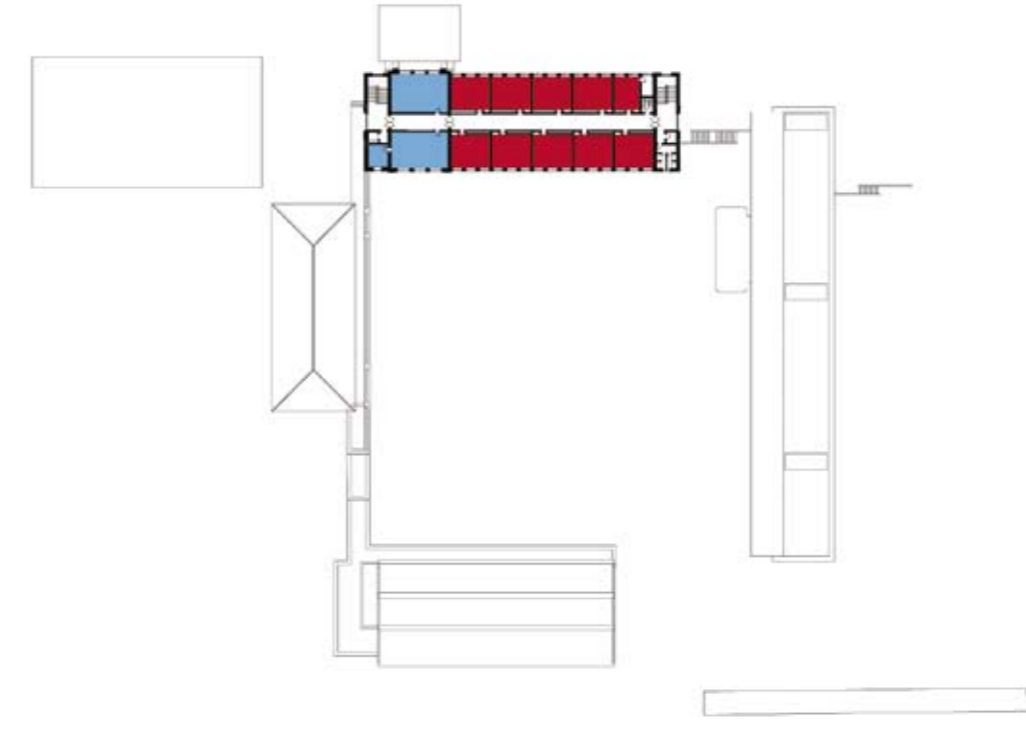
CERTIFICAÇÃO ENERGÉTICA: NATURAL WORKS | Eng.º Guilherme Carrilho da Graça

ACÚSTICA: CERTIPROJECTO | Eng.º Fernando Manuel Palma Ruivo

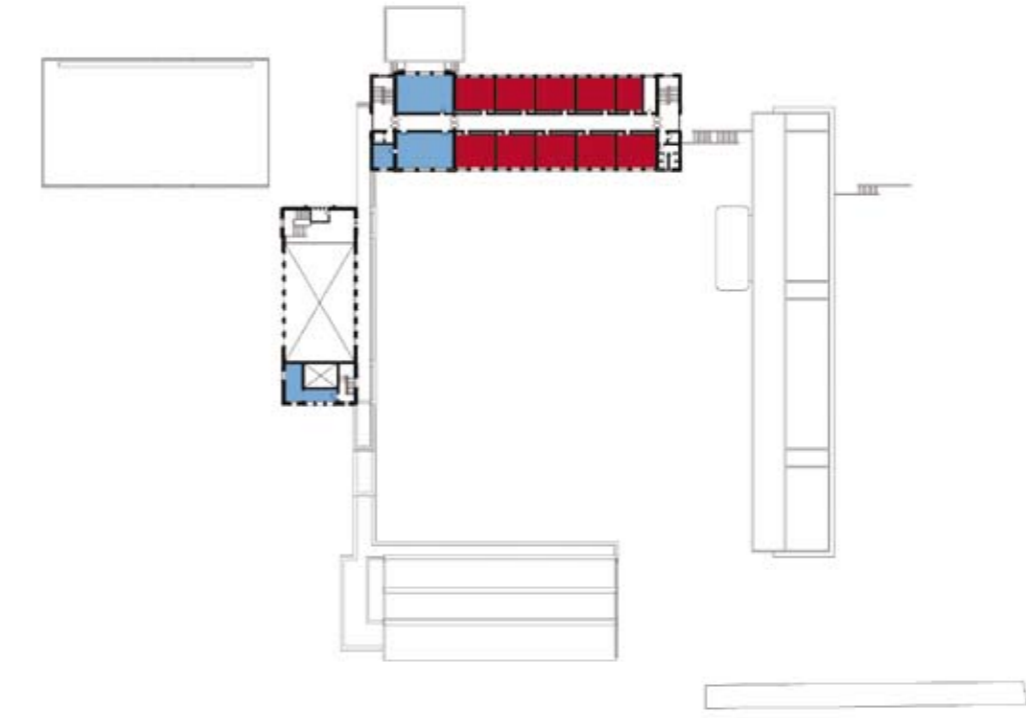
RESÍDUOS SÓLIDOS: LAQRE | Eng.º Margarida Gordo

PLANO SEGURANÇA E SAÚDE: Eng.º LUÍS MILREU

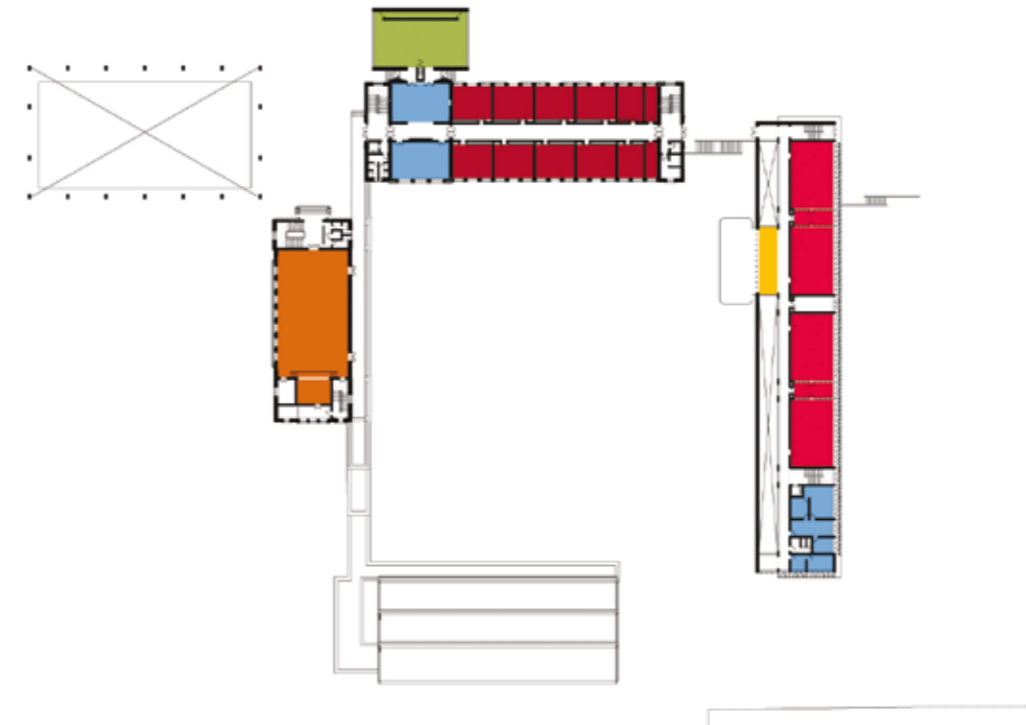
PAISAGISMO: FILIPA CARDOSO DE MENEZES et CATARINA ASSIS PACHECO - Arquitectura Paisagista, Lda.



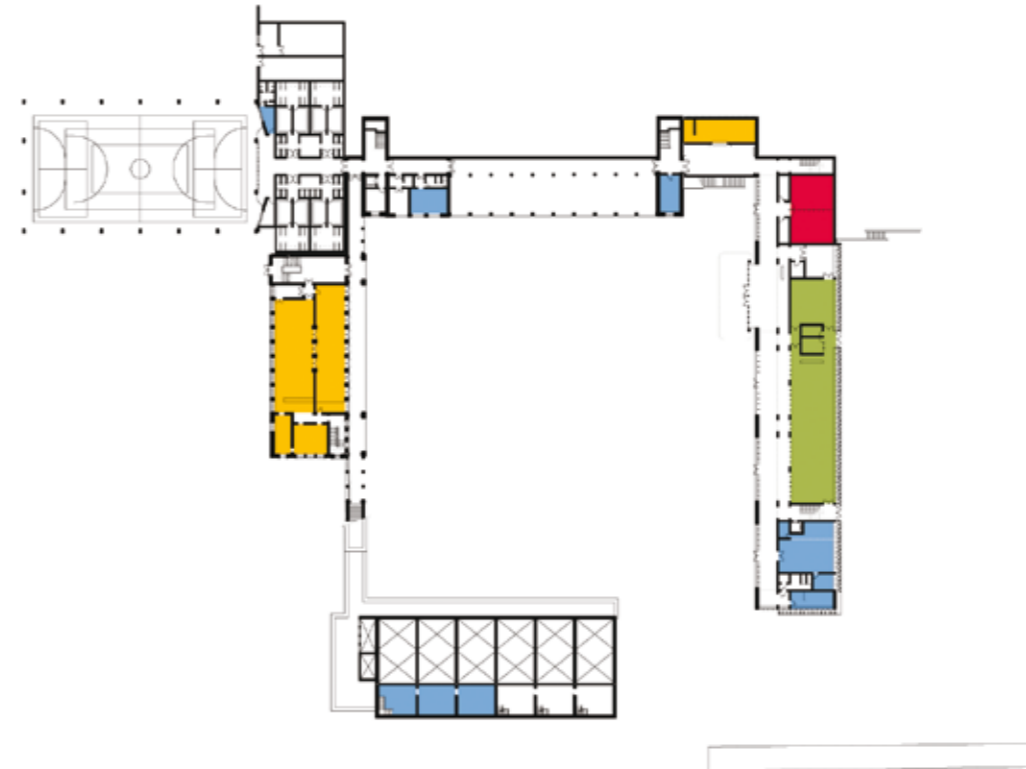
PISO 4



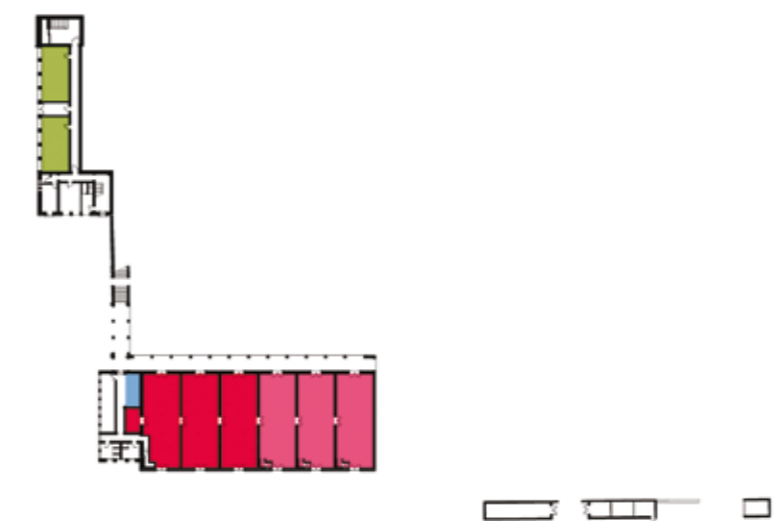
PISO 3



PISO 2



PISO 1



PISO 0

LEGENDA: PISO 0 | PISO 1 | PISO 2 | PISO 3 | PISO 4

■ SALA DE AULAS

■ ÁREA DESPORTIVA

■ ÁREA DE DOCENTES
ÁREA ADMINISTRATIVA

■ CIÊNCIA & TECNOLOGIAS

■ ÁREA SOCIAL | RESTAURAÇÃO

■ CENTRO NOVAS
OPORTUNIDADES

■ ARTES

■ BIBLIOTECA | POLIVALENTE

■ OFICINAS