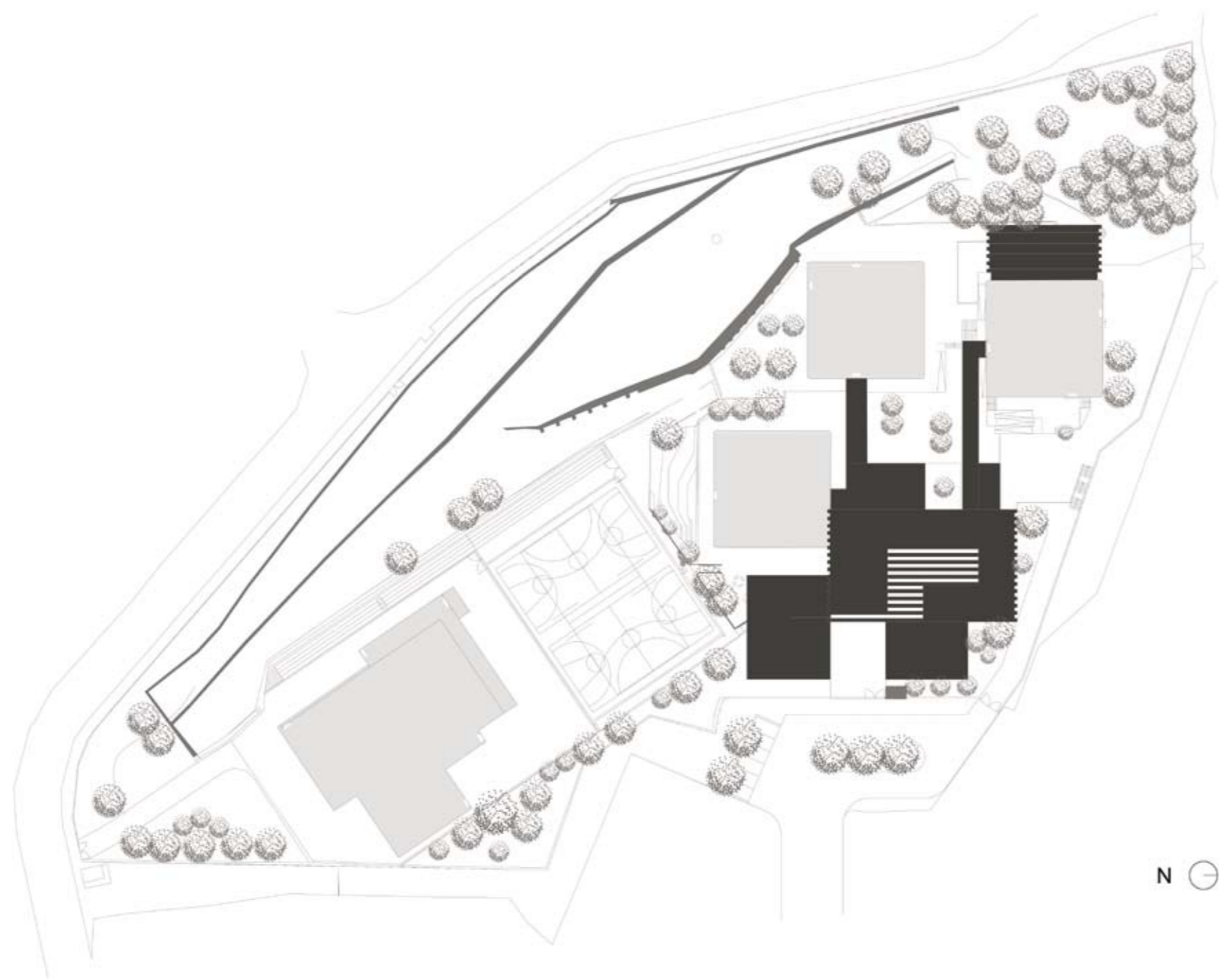


# PROF. REYNALDO DOS SANTOS



LEGENDA: PLANTA DE IMPLANTAÇÃO

■ CONSTRUÇÃO NOVA



## TIPOLOGIA DE ESCOLA: PAVILHONAR | PRÉ-FABRICAÇÃO PESADA

NOME: ESCOLA SECUNDÁRIA DE PROF. REYNALDO DOS SANTOS

LOCALIZAÇÃO: VILA FRANCA DE XIRA

CAPACIDADE PREVISTA: 47 TURMAS

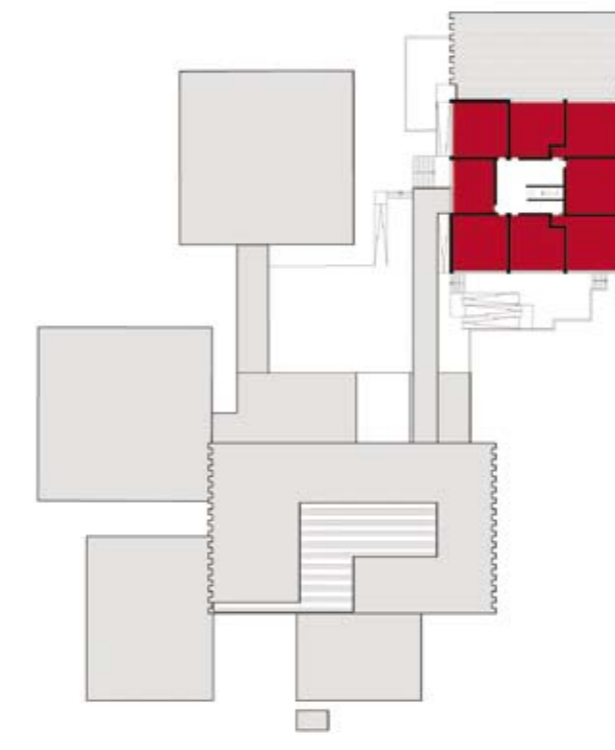
ARQUITECTURA: MIGUEL ESTEVES - ARQUITECTURA UNIPESSOAL, LDA.

COORDENAÇÃO DE PROJECTO: JOÃO CRESPO

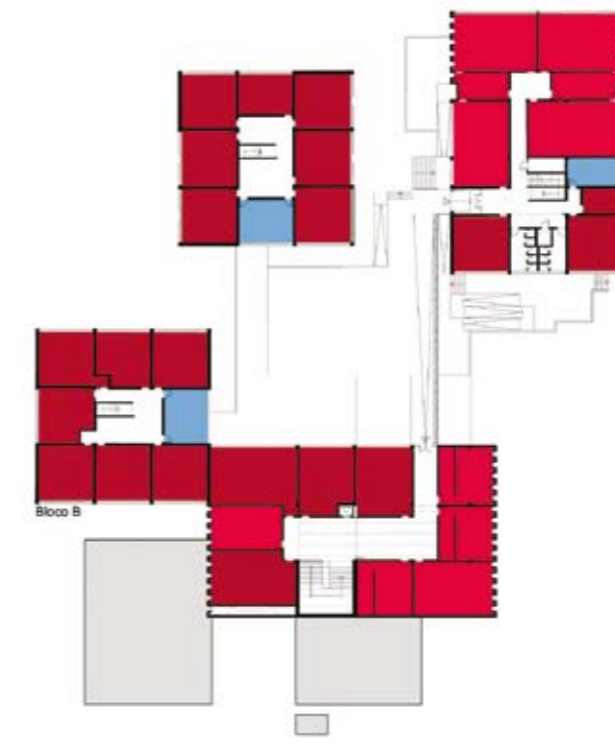
DATA DO PROJECTO: FASE 2A | 2008-2009

### EQUIPAS DE PROJECTO

FUNDAÇÕES | ESTRUTURAS: ESTIPLANO - Estudos e Projectos Lda. | Eng.º Paulo Lopes Reis  
 ÁGUAS | ESGOTOS | INCÊNDIOS: ESTIPLANO - Estudos e Projectos Lda. | Eng.º Teresa Pereira de Sousa  
 GÁS: ESTIPLANO - Estudos e Projectos Lda. | Eng.º Teresa Pereira de Sousa  
 INSTALAÇÕES ELÉCTRICAS: ESTIPLANO - Estudos e Projectos Lda. | Eng.º Domingos P. Barreto  
 SEGURANÇA INTEGRADA: ESTIPLANO - Estudos e Projectos Lda. | Eng.º Graça Leal Ferreira  
 AVAC: ESTIPLANO - Estudos e Projectos Lda. | Eng.º Jorge Sousa Santarém  
 CERTIFICAÇÃO ENERGÉTICA: ESTIPLANO - Estudos e Projectos Lda. | Eng.º Álvaro Ferreira Ramalho  
 ACÚSTICA: ESTIPLANO - Estudos e Projectos Lda. | Eng.º Pedro Martins da Silva  
 RESÍDUOS SÓLIDOS: GEOSOLVE | Eng.º Miguel Barra  
 PLANO SEGURANÇA E SAÚDE: GEOSOLVE | Eng.º Miguel Barra  
 PAISAGISMO: ARQOUT - Arqt.ª Cristina Oliveira



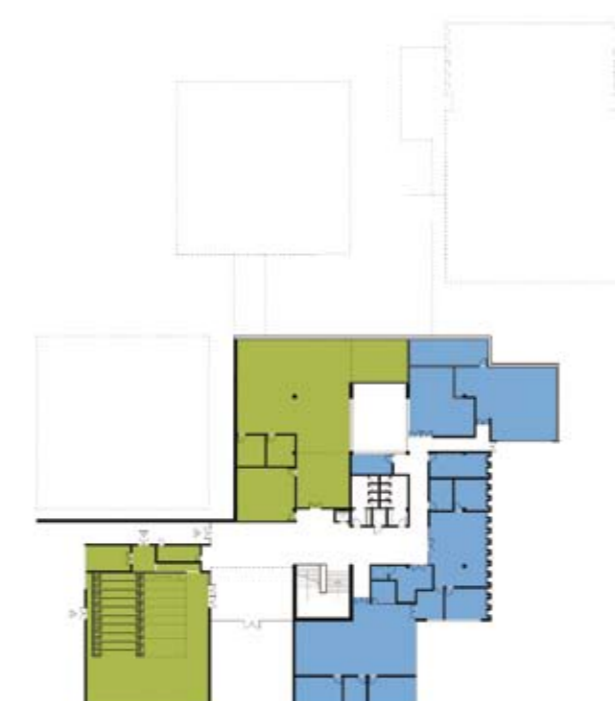
PISOS 2



PISO 2



PISO 1



PISO 0

LEGENDA: PISO 0 | PISO 1 | PISO 2 | PISOS 2

■ SALA DE AULAS	■ ÁREA DESPORTIVA	■ ÁREA DE DOCENTES ÁREA ADMINISTRATIVA
■ CIÊNCIA & TECNOLOGIAS	■ ÁREA SOCIAL   RESTAURAÇÃO	■ CENTRO NOVAS OPORTUNIDADES
■ ARTES	■ BIBLIOTECA   POLIVALENTE	
■ OFICINAS		