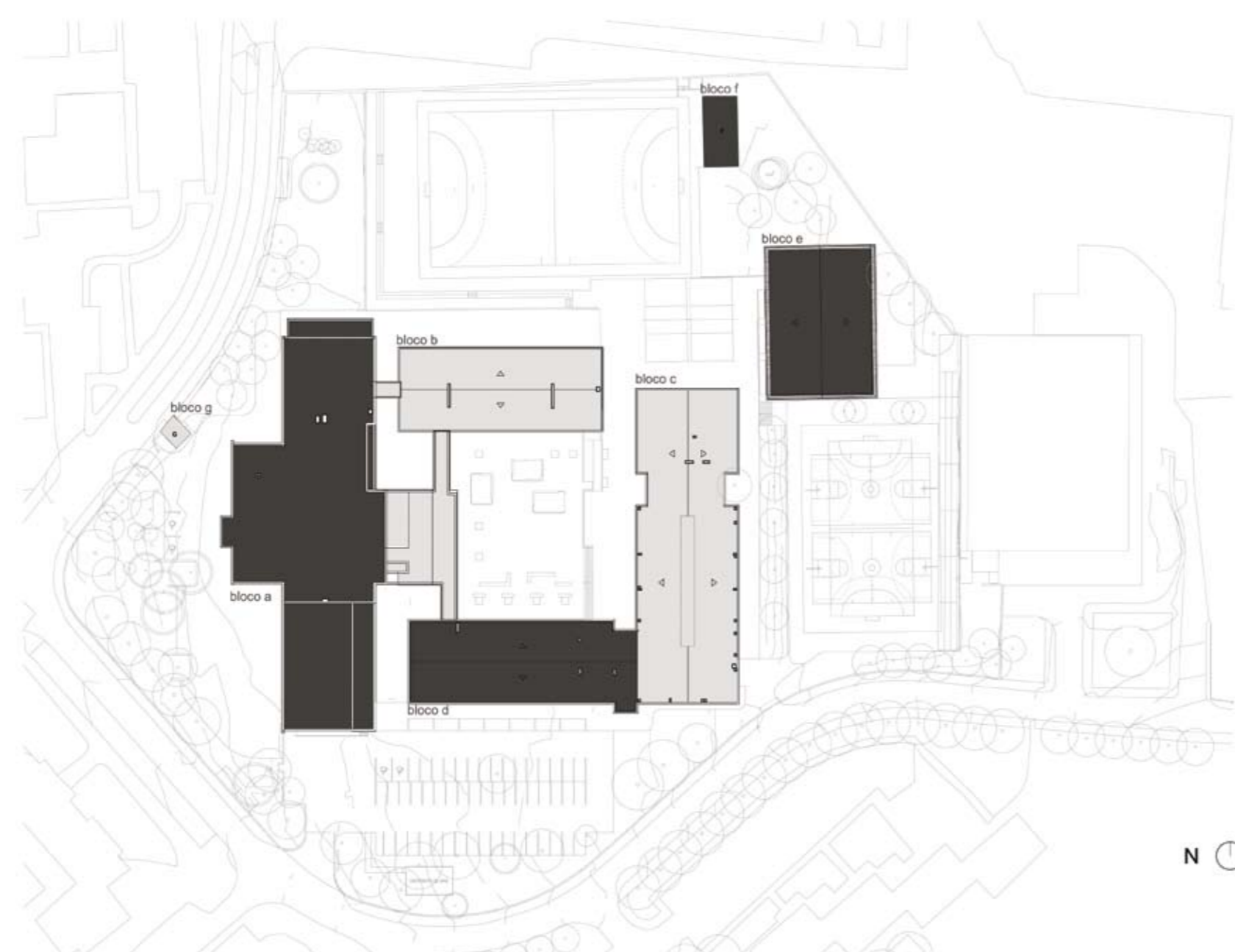


PROF. RUY LUÍS GOMES



LEGENDA: PLANTA DE IMPLANTAÇÃO

■ CONSTRUÇÃO NOVA



PISO 1



PISO 0

TIPOLOGIA DE ESCOLA: PAVILHONAR | PRÉ-FABRICADO

NOME: ESCOLA SECUNDÁRIA DE PROF. RUY LUÍS GOMES

LOCALIZAÇÃO: ALMADA | SETÚBAL

CAPACIDADE PREVISTA: 46 TURMAS

ARQUITECTURA | COORDENAÇÃO DE PROJECTO: OM2A

DATA DO PROJECTO: FASE 2A | 2008-2009

EQUIPAS DE PROJECTO

FUNDAÇÕES | ESTRUTURAS: OA4 - Engenharia e Arquitectura | Eng.º Miguel Braga

ÁGUAS | ESGOTOS | INCÊNDIOS: ENGLISPLAN - Consultores de Engenharia, Lda. | Eng.º José Carlos Branco

GÁS: ENGLISPLAN - Consultores de Engenharia, Lda. | Eng.º José Carlos Branco

INSTALAÇÕES ELÉCTRICAS: EPPE ESTUDO PRÉVIO - Projectos de Engenharia, Lda. | Eng.º Paulo Cardoso

SEGURANÇA INTEGRADA: EPPE ESTUDO PRÉVIO - Projectos de Engenharia, Lda. | Eng.º Paulo Cardoso

AVAC: PGI - Projectos e Gestão de Instalações Técnicas, Lda. | Eng.º Carlos Aires

CERTIFICAÇÃO ENERGÉTICA: PGI - Projectos e Gestão de Instalações Técnicas, Lda. | Eng.º Carlos Aires

ACÚSTICA: ENGLISPLAN - Consultores de Engenharia, Lda. | Eng.º José Carlos Branco

RESÍDUOS SÓLIDOS: LACRE - Engenharia e Desenvolvimento de Sistemas de Gestão, Lda.

PLANO SEGURANÇA E SAÚDE: OA4 - Engenharia e Arquitectura | Eng.º Miguel Braga

PAISAGISMO: TOPIARIS - Estudos e Projectos de Arquitectura, Lda. | Arqt.º Luis Ribeiro

LEGENDA: PISO 0 | PISO 1

■ SALA DE AULAS	■ ÁREA DESPORTIVA	■ ÁREA DE DOCENTES ÁREA ADMINISTRATIVA
■ CIÊNCIA & TECNOLOGIAS	■ ÁREA SOCIAL RESTAURAÇÃO	■ CENTRO NOVAS OPORTUNIDADES
■ ARTES	■ BIBLIOTECA POLIVALENTE	
■ OFICINAS		