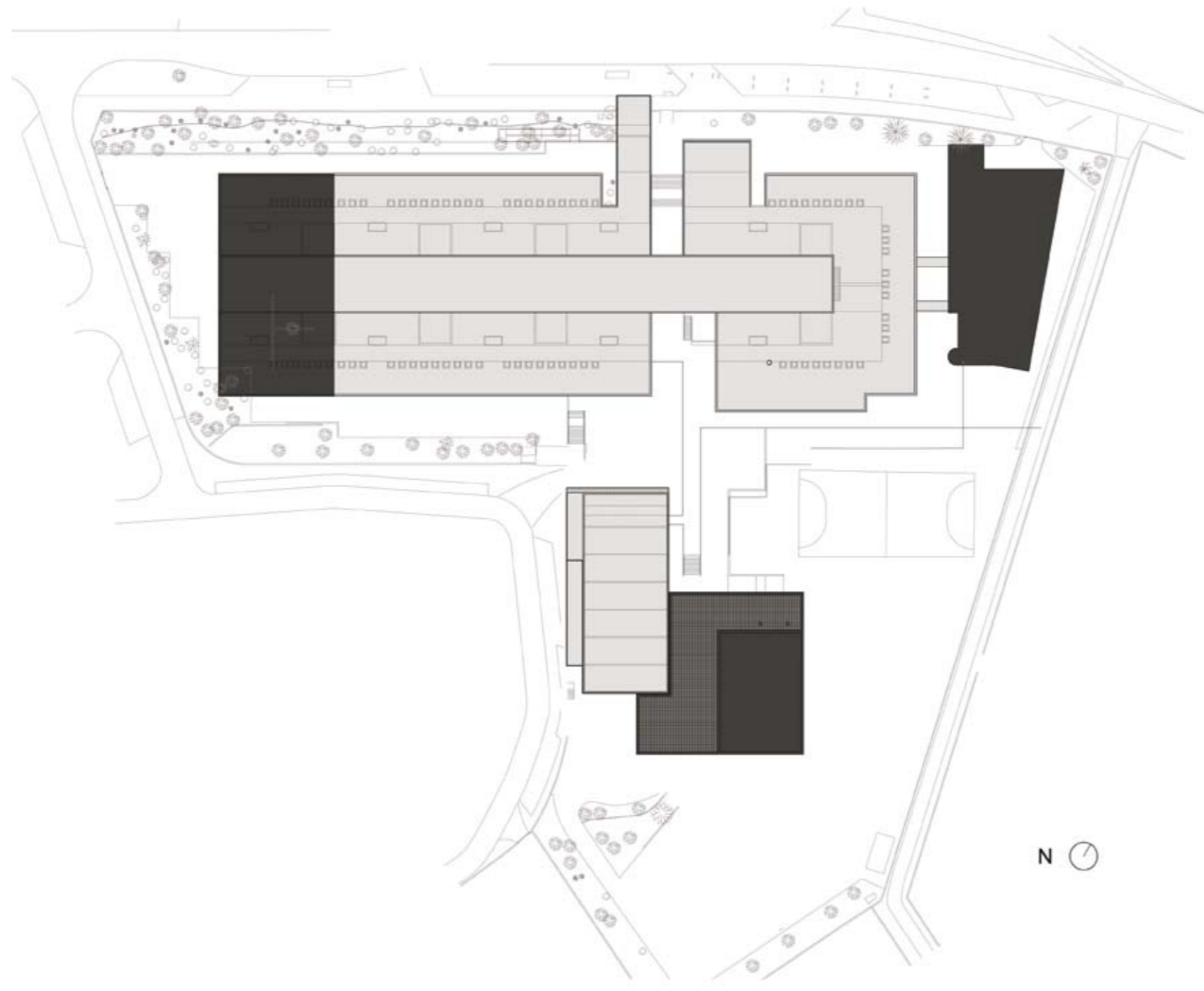
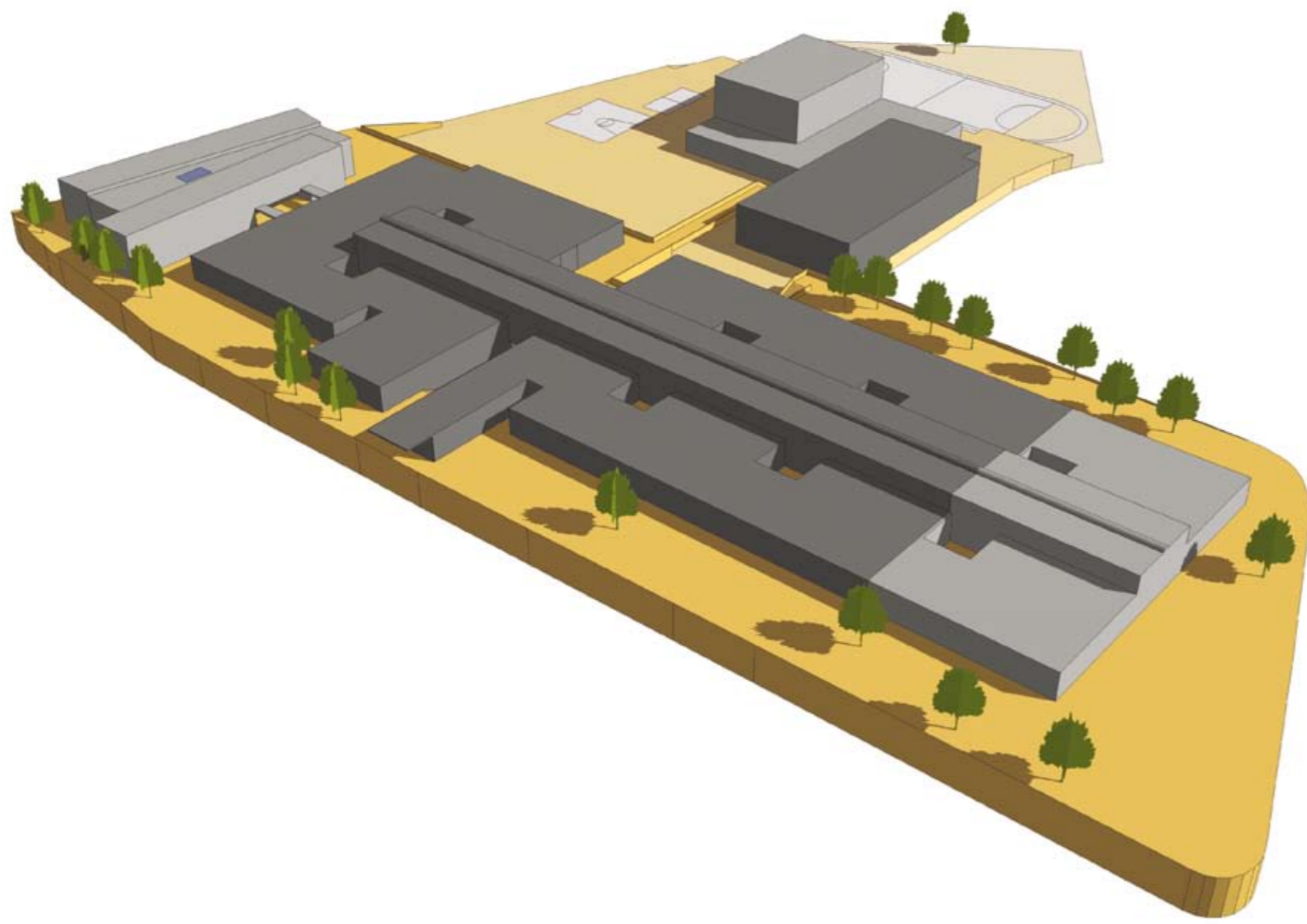


PROF. HERCULANO DE CARVALHO



LEGENDA: PLANTA DE IMPLANTAÇÃO

■ CONSTRUÇÃO NOVA



TIPOLOGIA DE ESCOLA: PROJECTO DE AUTOR

NOME: ESCOLA SECUNDÁRIA DE PROF. HERCULANO DE CARVALHO

LOCALIZAÇÃO: LISBOA

CAPACIDADE PREVISTA: 51 TURMAS

ARQUITECTURA | COORDENAÇÃO DE PROJECTO: MANUEL MENDES TAINHA

DATA DO PROJECTO: FASE 2A | 2008-2009

EQUIPAS DE PROJECTO

FUNDAÇÕES | ESTRUTURAS: BETAR | Eng.º José Pedro Venâncio

ÁGUAS | ESGOTOS | INCÊNDIOS: BETAR | Eng.º Marta Azevedo

GÁS: BETAR | Eng.º Marta Azevedo

INSTALAÇÕES ELÉCTRICAS: JOULE | Eng.º João Caetano Gonçalves

SEGURANÇA INTEGRADA: JOULE | Eng.º João Caetano Gonçalves

AVAC: JOULE | Eng.º João Caetano Gonçalves

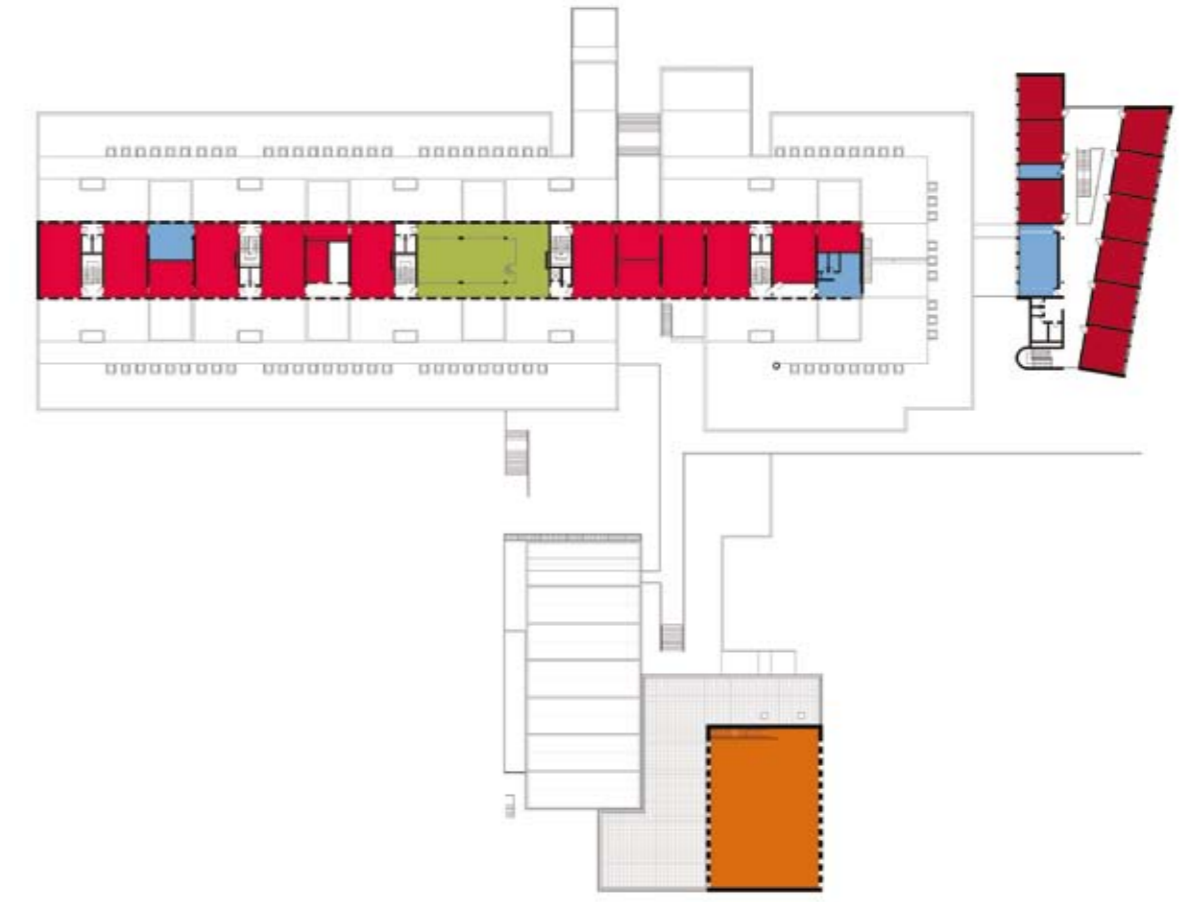
CERTIFICAÇÃO ENERGÉTICA: JOULE | Eng.º Paulo Marques

ACÚSTICA: CERTIPROJECTO | Eng.º Fernando Palma Ruivo

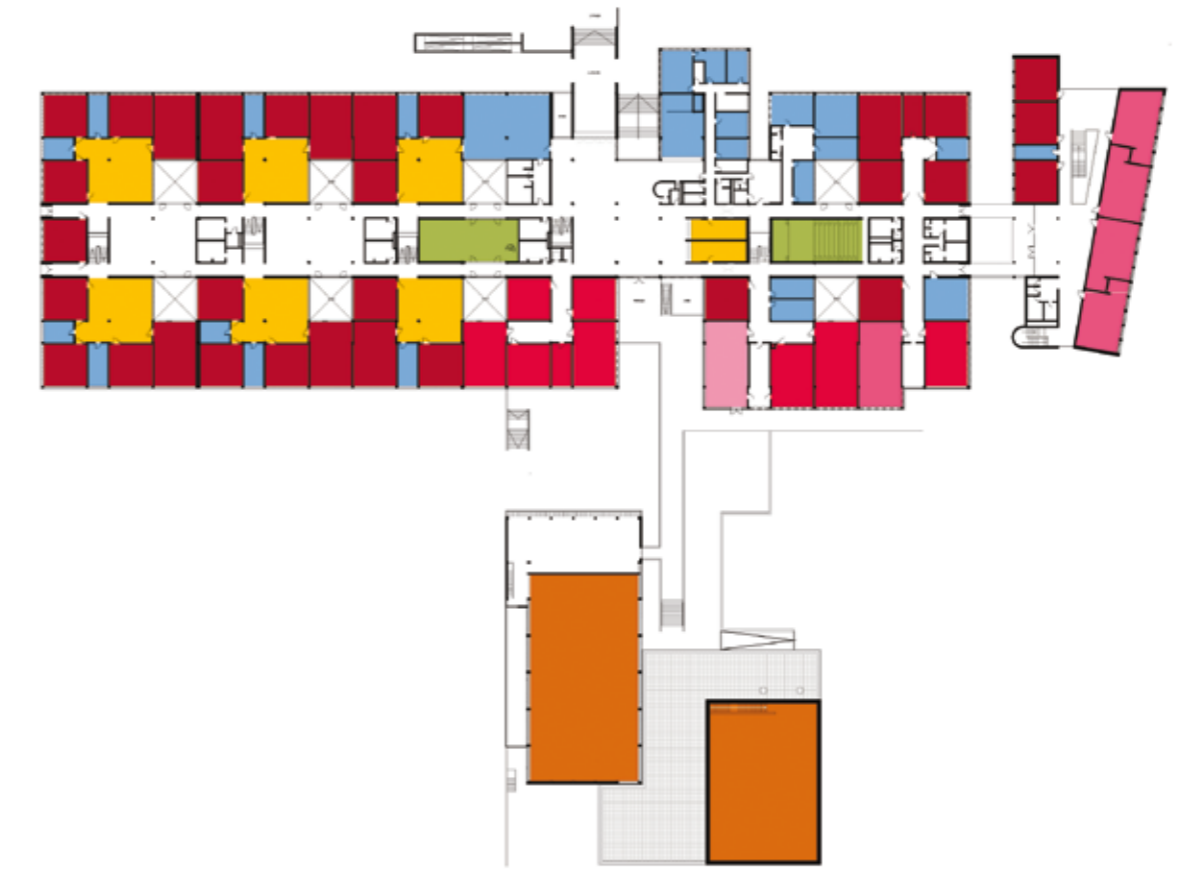
RESÍDUOS SÓLIDOS: BETAR | Eng.º Miguel Sousa

PLANO SEGURANÇA E SAÚDE: BETAR | Eng.º Miguel Sousa

PAISAGISMO: AR VERDE | Arqt.º Sofia Vaz Tainha



PISO 1



PISO 0



PISO -1

LEGENDA: PISO -1 | PISO 0 | PISO 1

■ SALA DE AULAS	■ ÁREA DESPORTIVA	■ ÁREA DE DOCENTES ÁREA ADMINISTRATIVA
■ CIÊNCIA & TECNOLOGIAS	■ ÁREA SOCIAL RESTAURAÇÃO	■ CENTRO NOVAS OPORTUNIDADES
■ ARTES	■ BIBLIOTECA POLIVALENTE	
■ OFICINAS		