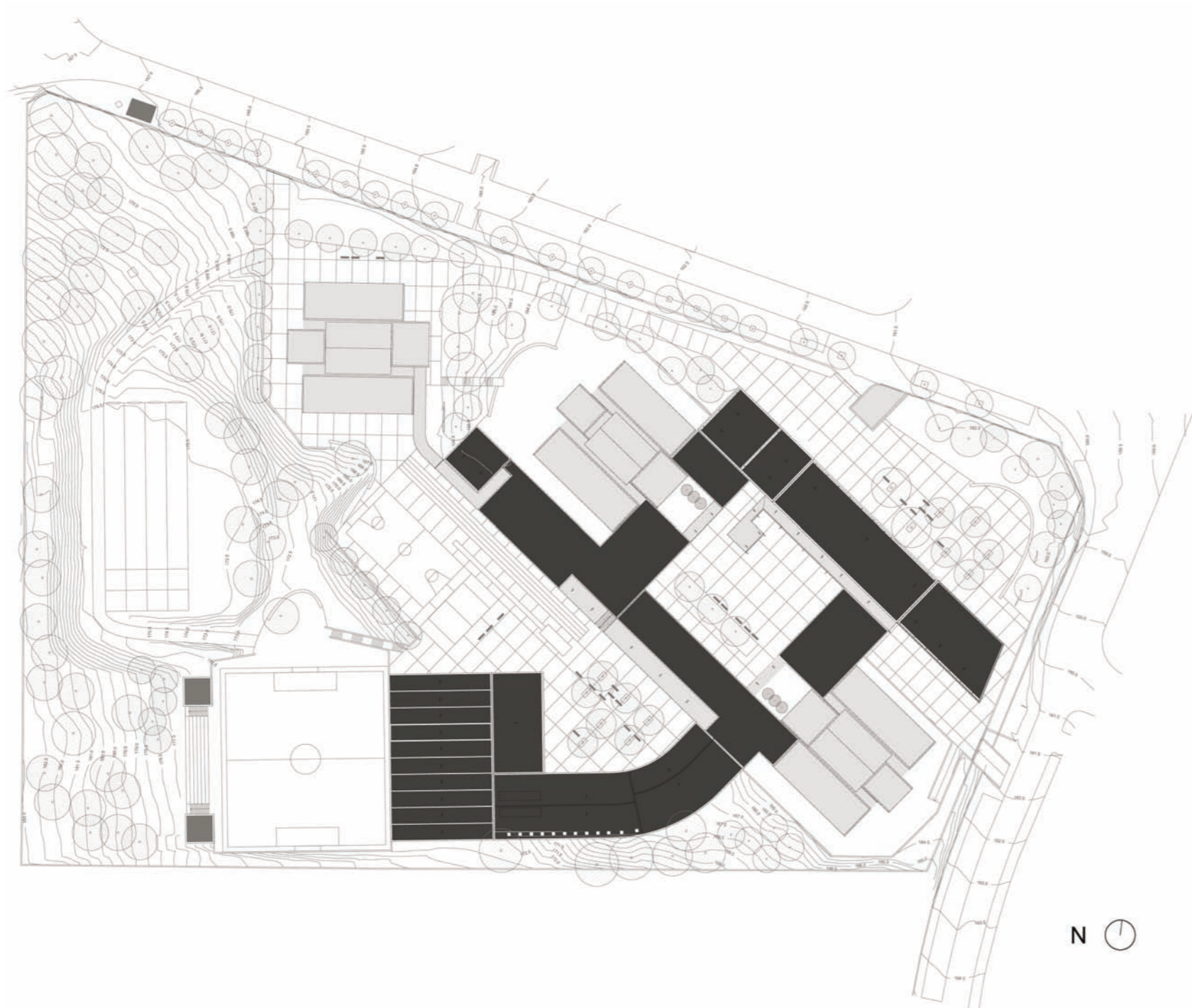
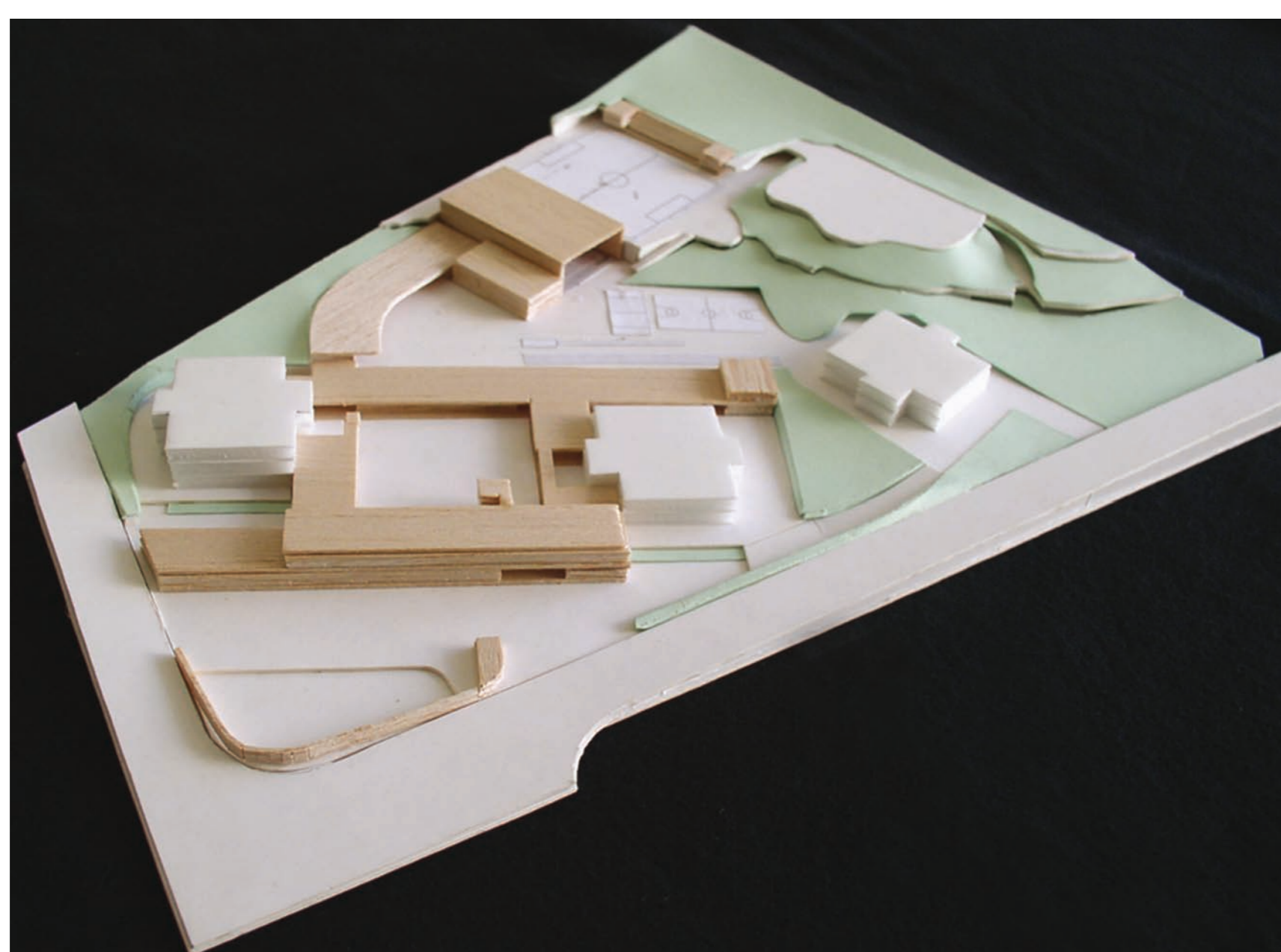


# DR. AZEVEDO NEVES



LEGENDA: PLANTA DE IMPLANTAÇÃO

■ CONSTRUÇÃO NOVA



## TIPOLOGIA DE ESCOLA: PAVILHONAR | BASE TÉCNICA

NOME: ESCOLA BÁSICA E SECUNDÁRIA DE DR. AZEVEDO NEVES

LOCALIZAÇÃO: AMADORA | LISBOA

CAPACIDADE PREVISTA: 47 TURMAS

ARQUITECTURA | COORDENAÇÃO DE PROJECTO: JOÃO LÚCIO LOPES

DATA DO PROJECTO: FASE 2A | 2008-2009

### EQUIPAS DE PROJECTO

FUNDAÇÕES | ESTRUTURAS: PROCONSULTORES II | Eng.º Joaquim Almeida

ÁGUAS | ESGOTOS | INCÊNDIOS: PROCONSULTORES II | Eng.º Susana Reis

GÁS: PROCONSULTORES II | Eng.º Hélder Reis

INSTALAÇÕES ELÉCTRICAS: PROCONSULTORES II | Eng.º Hélder Reis

SEGURANÇA INTEGRADA: PROCONSULTORES II

AVAC: PROCONSULTORES II | Eng.º Daniel Canarias

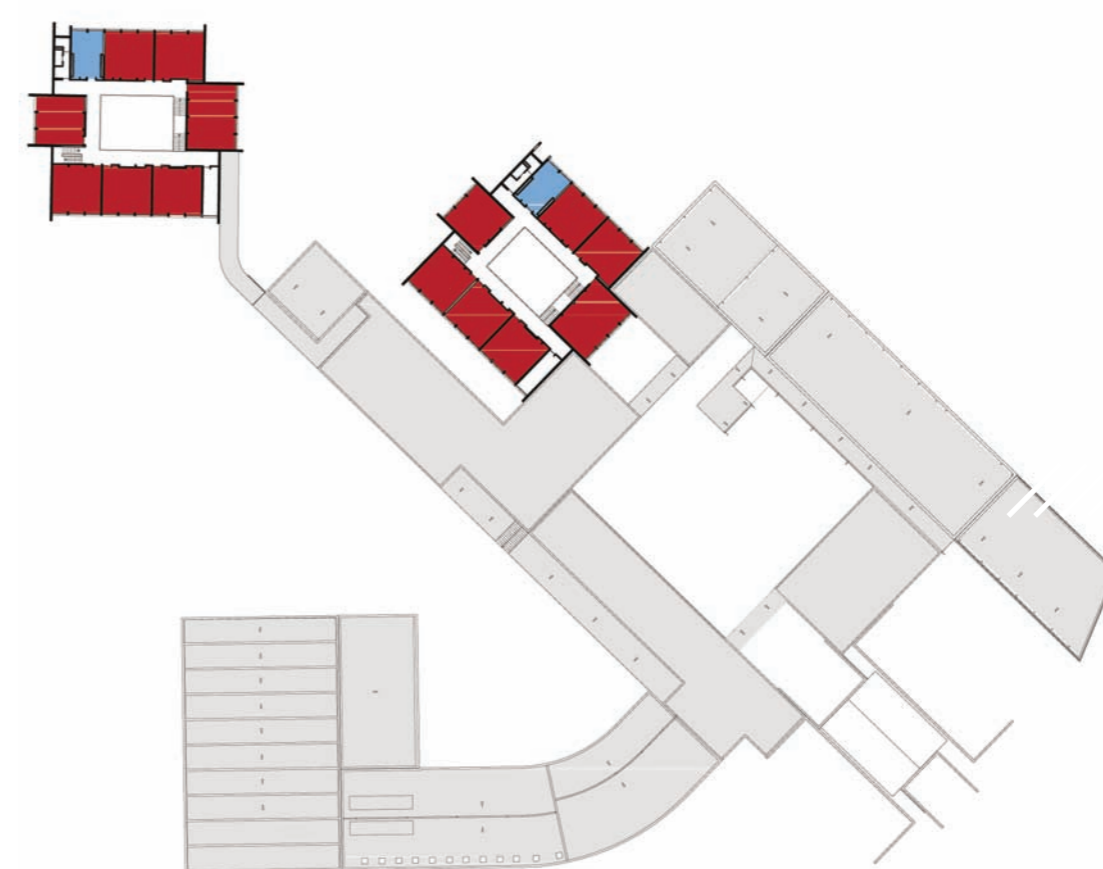
CERTIFICAÇÃO ENERGÉTICA: PROCONSULTORES II | Eng.º Susana Reis

ACÚSTICA: PROCONSULTORES II

RESÍDUOS SÓLIDOS: PROCONSULTORES II | Eng.º Susana Reis

PLANO SEGURANÇA E SAÚDE: PROCONSULTORES II | Eng.º Susana Reis

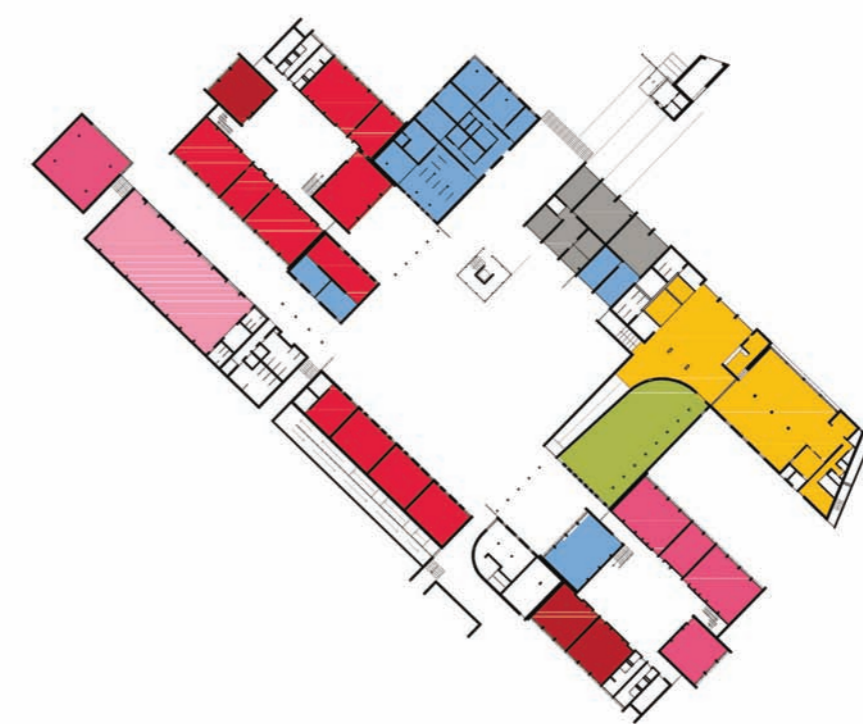
PAISAGISMO: JOÃO LÚCIO LOPES – Arquitectos Lda.



PISO 2



PISO 1



PISO 0

LEGENDA: PISO 0 | PISO 1 | PISO 2

■ SALA DE AULAS	■ ÁREA DESPORTIVA	■ ÁREA DE DOCENTES ÁREA ADMINISTRATIVA
■ CIÊNCIA & TECNOLOGIAS	■ ÁREA SOCIAL   RESTAURAÇÃO	■ CENTRO NOVAS OPORTUNIDADES
■ ARTES	■ BIBLIOTECA   POLIVALENTE	
■ OFICINAS		