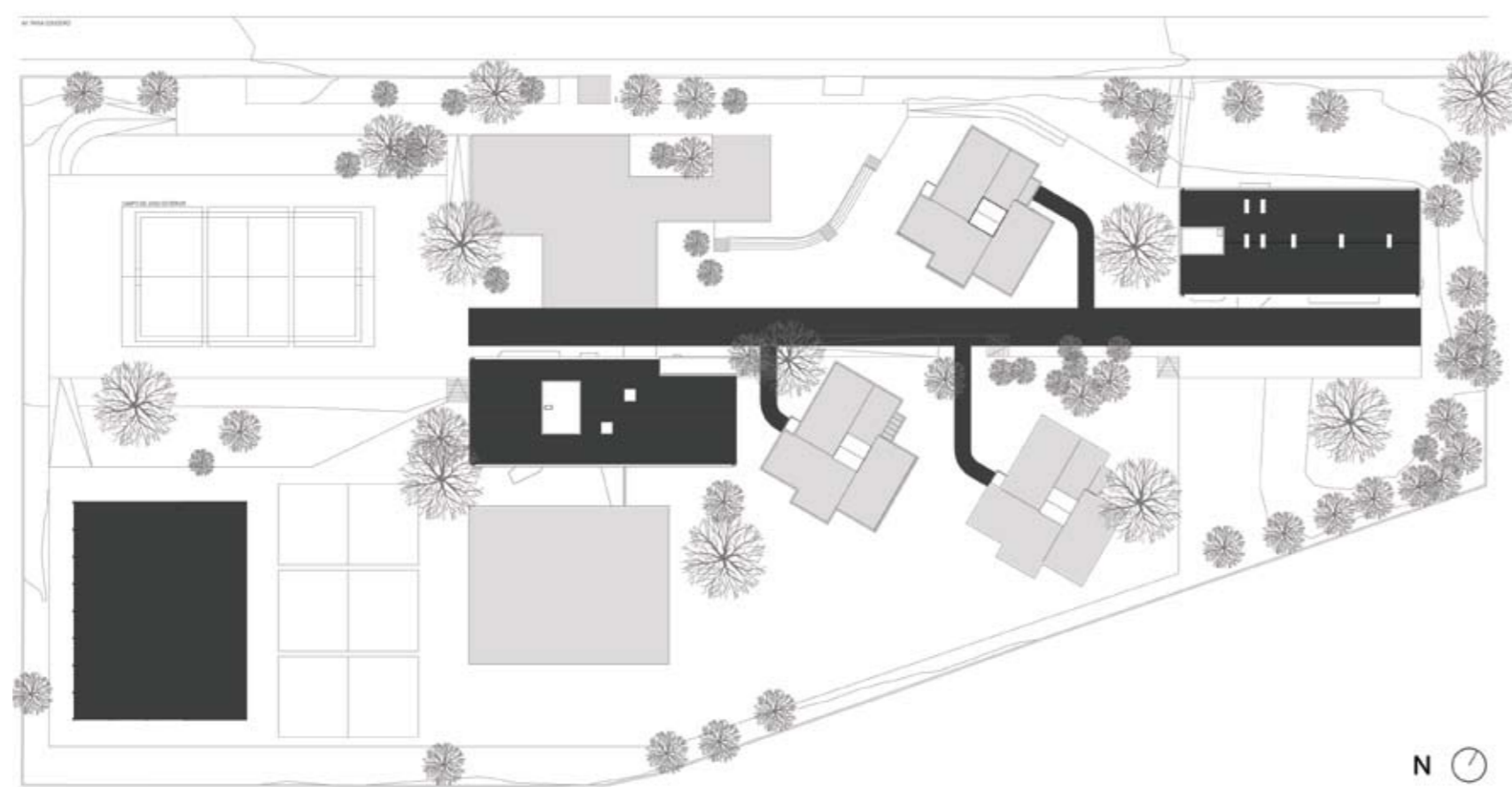
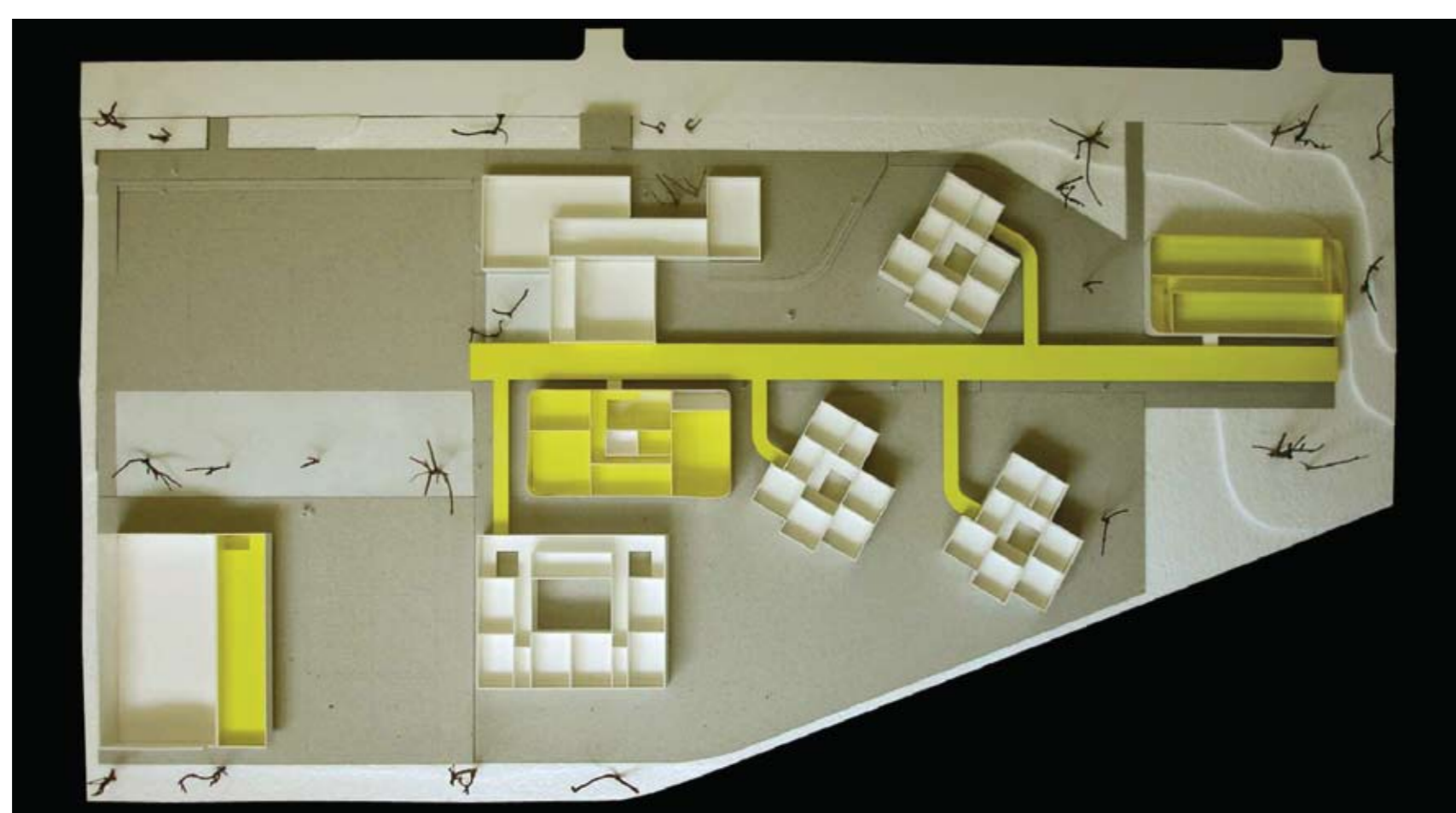


# PADRE ALBERTO NETO



LEGENDA: PLANTA DE IMPLANTAÇÃO

■ CONSTRUÇÃO NOVA

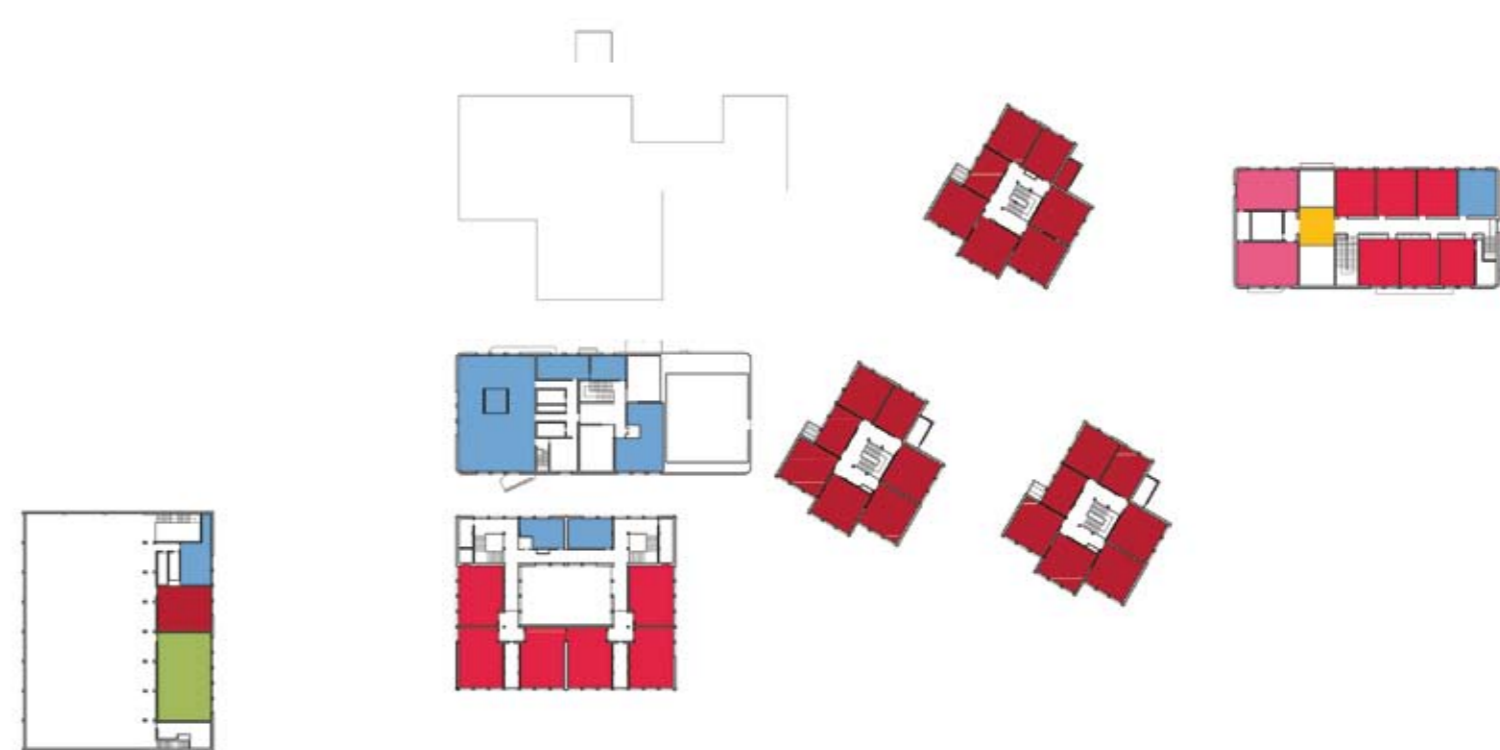


## TIPOLOGIA DE ESCOLA: PAVILHONAR | BASE LICEAL

**NOME:** ESCOLA SECUNDÁRIA DE PADRE ALBERTO NETO  
**LOCALIZAÇÃO:** QUELUZ | SINTRA  
**CAPACIDADE PREVISTA:** 61 TURMAS  
**ARQUITECTURA:** BAK GORDON ARQUITECTOS  
**COORDENAÇÃO DE PROJECTO:** RICARDO BAK GORDON  
**DATA DO PROJECTO:** FASE 2A | 2008-2009

### EQUIPAS DE PROJECTO

FUNDAÇÕES | ESTRUTURAS : BETAR | Eng.º Miguel Villar  
 ÁGUAS | ESGOTOS | INCÊNDIOS: AFA CONSULT | Eng.º Susana Miranda  
 GÁS: AFA CONSULT | Eng.º Luis Pinho  
 INSTALAÇÕES ELÉCTRICAS: AFA CONSULT | Eng.º Célia Tenente  
 SEGURANÇA INTEGRADA: AFA CONSULT | Eng.º Célia Tenente  
 AVAC: AFA CONSULT | Eng.º Carlos Almeida  
 CERTIFICAÇÃO ENERGÉTICA: TEPROL, Lda. | Eng.º José Marrocos  
 ACÚSTICA: AFA CONSULT | Eng.º Joana Neves Silva  
 RESÍDUOS SÓLIDOS: AFA CONSULT | Eng.º Ana Rita Castro  
 PLANO SEGURANÇA E SAÚDE: AFA CONSULT | Eng.º João Burmester  
 PAISAGISMO: FILIPA CARDOSO DE MENEZES & CATARINA ASSIS PACHECO - Arq. Paisagista, Lda.



PISO 1



PISO 0

LEGENDA: PISO 0 | PISO 1

■ SALA DE AULAS	■ ÁREA DESPORTIVA	■ ÁREA DE DOCENTES ÁREA ADMINISTRATIVA
■ CIÊNCIA & TECNOLOGIAS	■ ÁREA SOCIAL   RESTAURAÇÃO	■ CENTRO NOVAS OPORTUNIDADES
■ ARTES	■ BIBLIOTECA   POLIVALENTE	
■ OFICINAS		