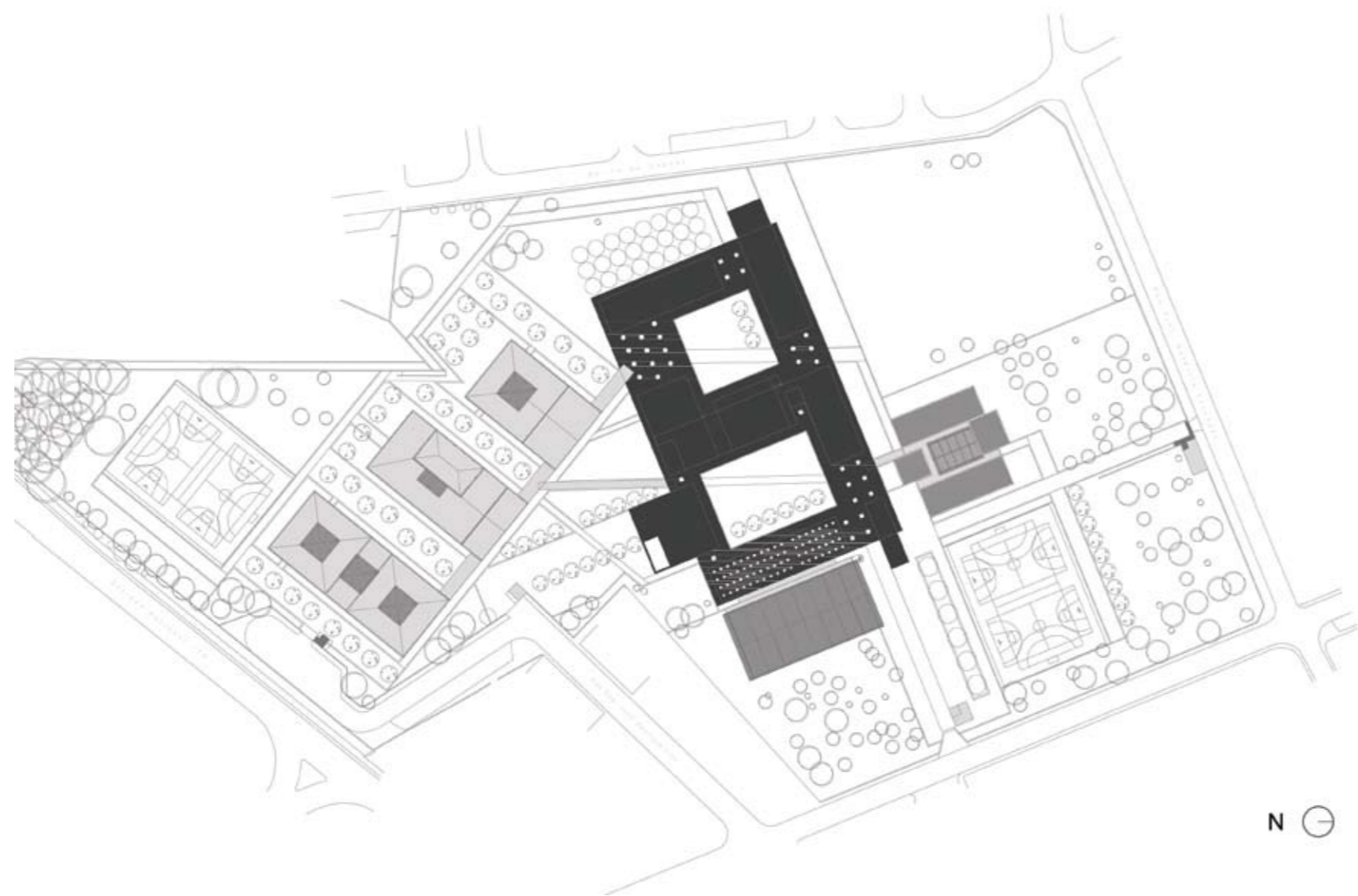
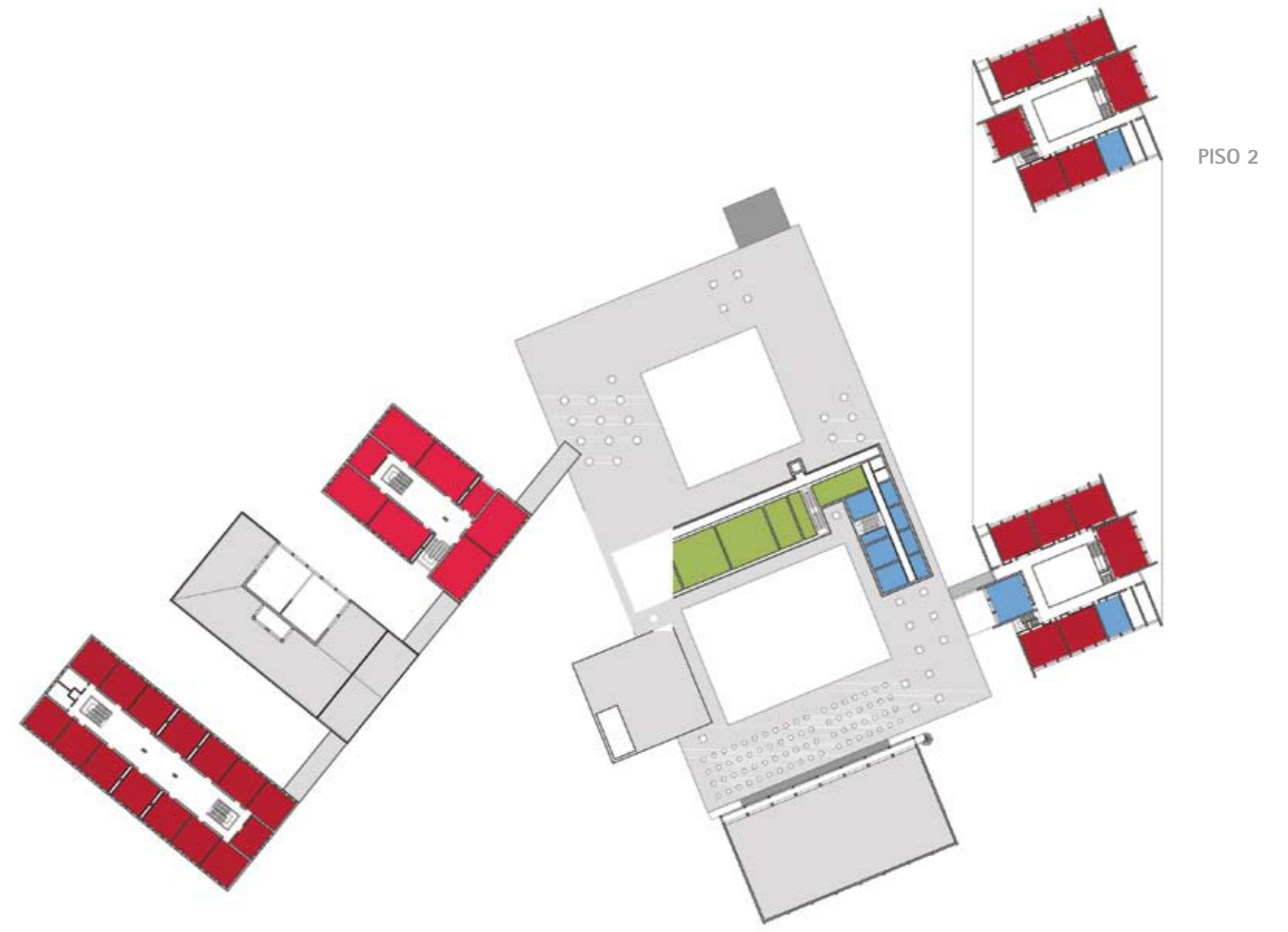


SALVATERRA DE MAGOS

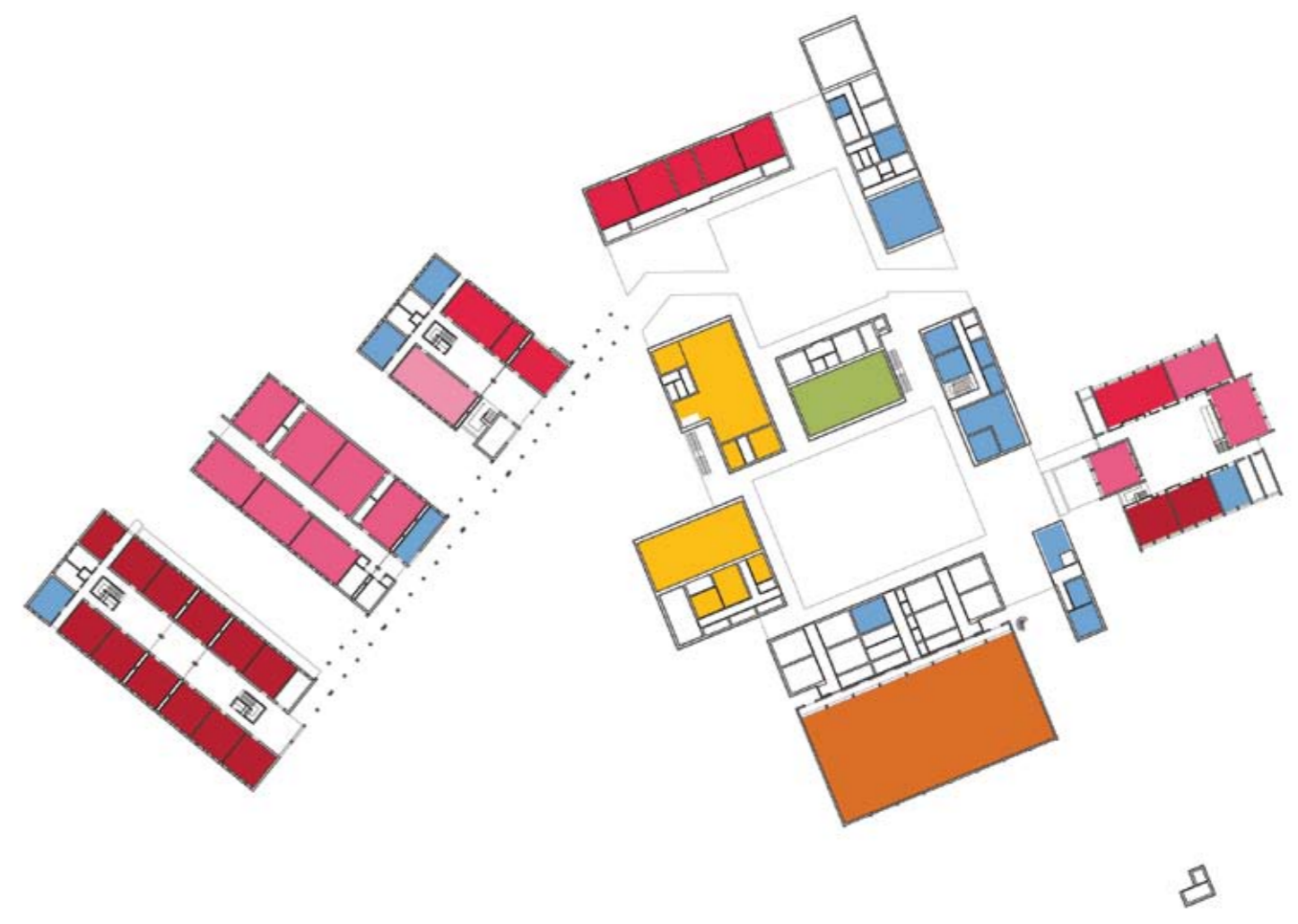
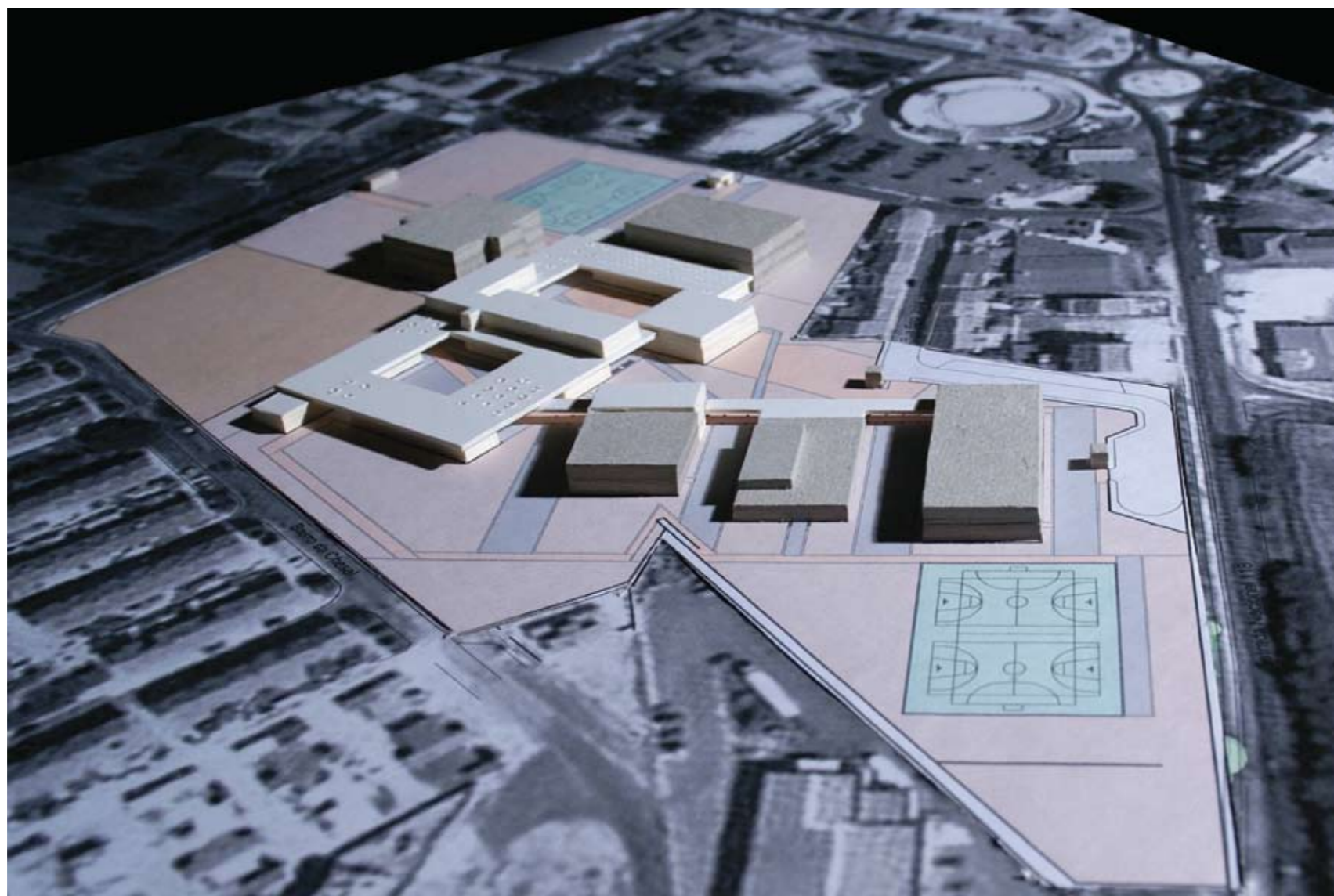


LEGENDA: PLANTA DE IMPLANTAÇÃO

■ CONSTRUÇÃO NOVA



PISO 1



PISO 0

TIPOLOGIA DE ESCOLA: PAVILHONAR | BASE TÉCNICA

NOME: ESCOLA SECUNDÁRIA DE SALVATERRA DE MAGOS

LOCALIZAÇÃO: SALVATERRA DE MAGOS

CAPACIDADE PREVISTA: 51 TURMAS

ARQUITECTURA | COORDENAÇÃO DE PROJECTO: JOÃO LÚCIO LOPES

DATA DO PROJECTO: FASE 2A | 2008-2009

EQUIPAS DE PROJECTO

FUNDAÇÕES | ESTRUTURAS: TEPROL, Lda. | Eng.º José Marrocos

ÁGUAS | ESGOTOS: TEPROL, Lda. | Eng.º José Marrocos

GÁS: TEPROL, Lda. | Eng.º José Marrocos

INSTALAÇÕES ELÉCTRICAS: TEPROL, Lda. | Eng.º Graça Martins

SEGURANÇA INTEGRADA: TEPROL, Lda. | Eng.º António Matias

AVAC: TEPROL, Lda. | Eng.º Miguel Pereira Coutinho

CERTIFICAÇÃO ENERGÉTICA: TEPROL, Lda. | Eng.º José Marrocos

ACÚSTICA: TEPROL, Lda. | Eng.º Gonçalo Serrão

RESÍDUOS SÓLIDOS: TEPROL, Lda. | Eng.º Paula Rocha

PLANO SEGURANÇA E SAÚDE: TEPROL, Lda. | Eng.º Paula Rocha

PAISAGISMO: FILIPA CARDOSO DE MENEZES & CATARINA ASSIS PACHECO - Arq. Paisagista, Lda. | Arqt.º F. C. de Menezes

LEGENDA: PISO 0 | PISO 1

■ SALA DE AULAS	■ ÁREA DESPORTIVA	■ ÁREA DE DOCENTES ÁREA ADMINISTRATIVA
■ CIÊNCIA & TECNOLOGIAS	■ ÁREA SOCIAL RESTAURAÇÃO	■ CENTRO NOVAS OPORTUNIDADES
■ ARTES	■ BIBLIOTECA POLIVALENTE	
■ OFICINAS		