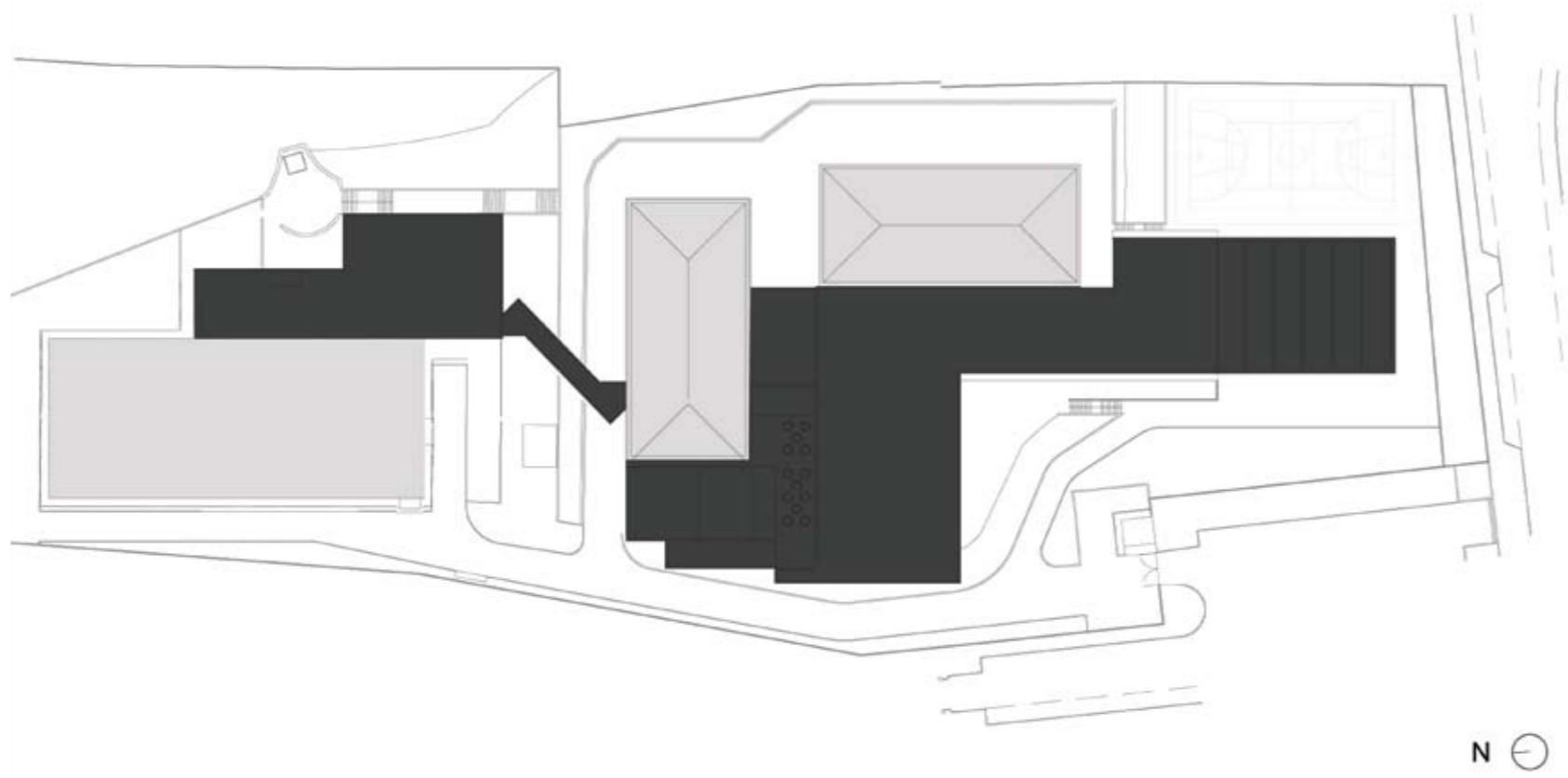
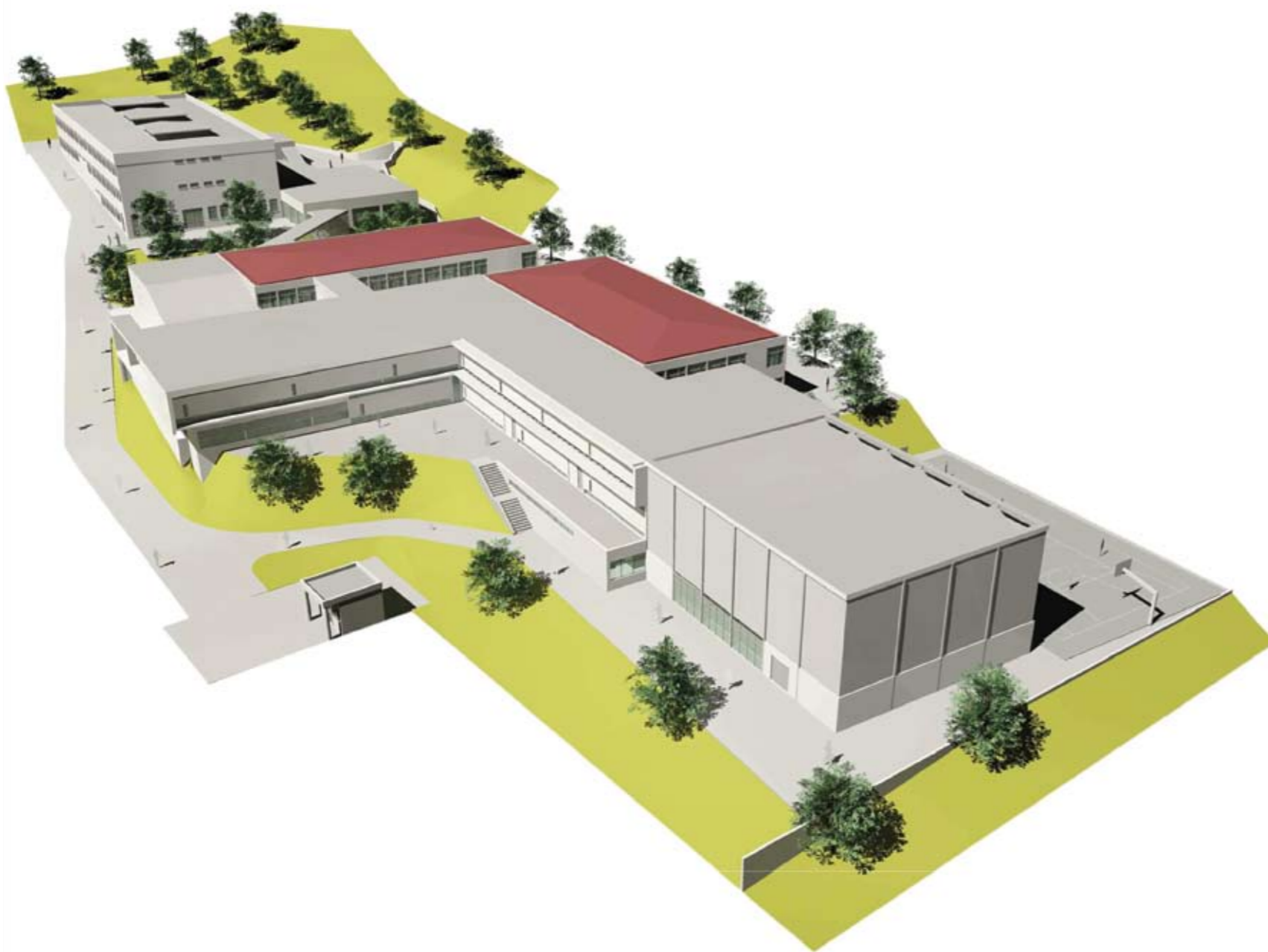


OURÉM



LEGENDA: PLANTA DE IMPLANTAÇÃO

■ CONSTRUÇÃO NOVA



TIPOLOGIA DE ESCOLA: PAVILHONAR | PRÉ-FABRICAÇÃO PESADA

NOME: ESCOLA SECUNDÁRIA DE OURÉM

LOCALIZAÇÃO: OURÉM

CAPACIDADE PREVISTA: 49 TURMAS

ARQUITECTURA: TALL AND TALLER

COORDENAÇÃO DE PROJECTO: MANUEL ASSUNÇÃO | HENRIQUE B. GOMES

DATA DO PROJECTO: FASE 2A | 2008-2009

EQUIPAS DE PROJECTO

FUNDAÇÕES | ESTRUTURAS: CENOR | Eng.º António Baptista

ÁGUAS | ESGOTOS: CENOR | Eng.º António Baptista

GÁS: CENOR | Eng.º António Baptista

INSTALAÇÕES ELÉTRICAS: MAIS ENGENHARIA | Eng.º Carlos Santos

SEGURANÇA INTEGRADA: MAIS ENGENHARIA | Eng.º Carlos Santos

AVAC: PRO M&E | Eng.º Luis Baião

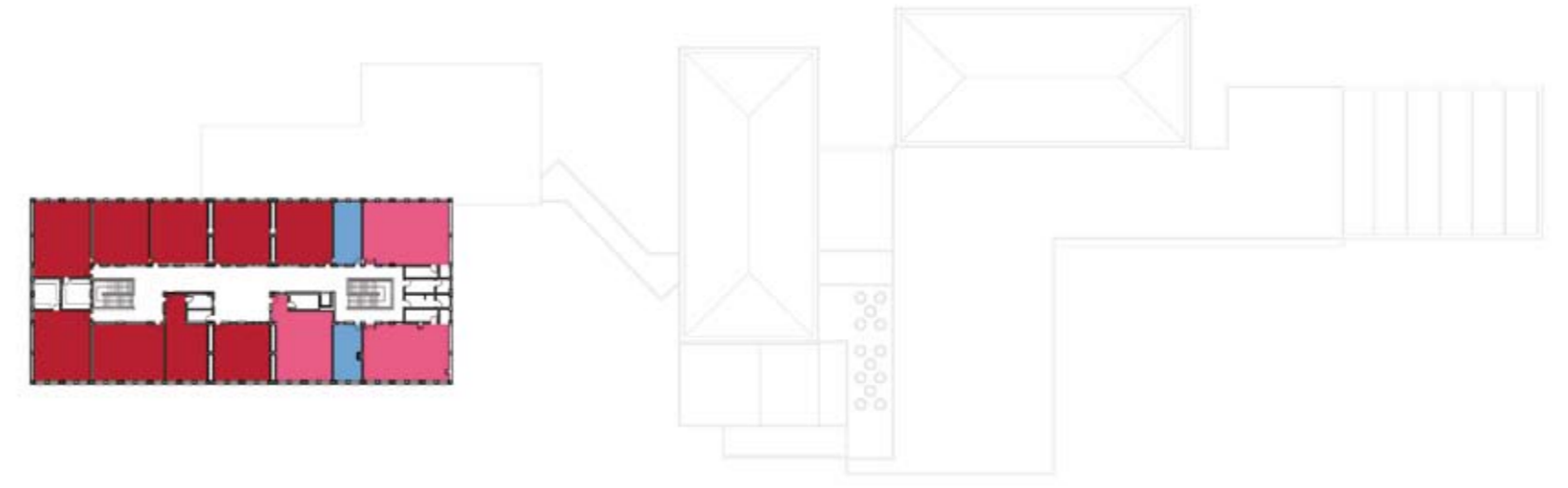
CERTIFICAÇÃO ENERGÉTICA: PRO M&E | Eng.º Luis Baião

ACÚSTICA: CERTIPROJECTO | Eng.º António Dias

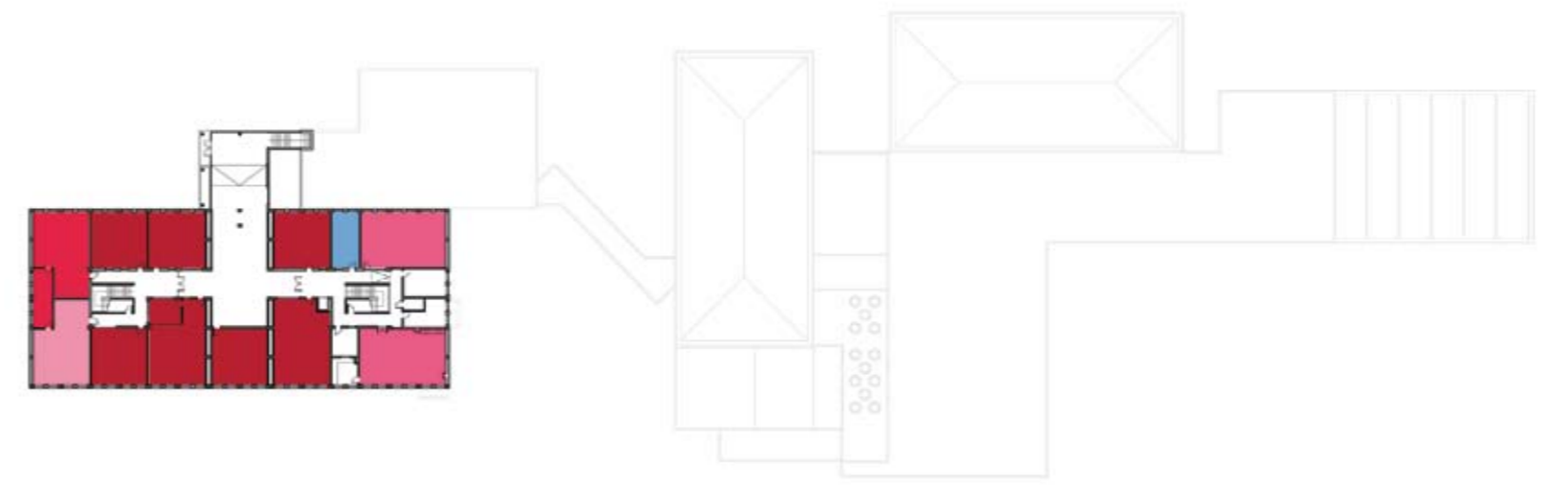
RESÍDUOS SÓLIDOS: CENOR | Eng.º António Baptista

PLANO SEGURANÇA E SAÚDE: CENOR | Eng.º António Baptista

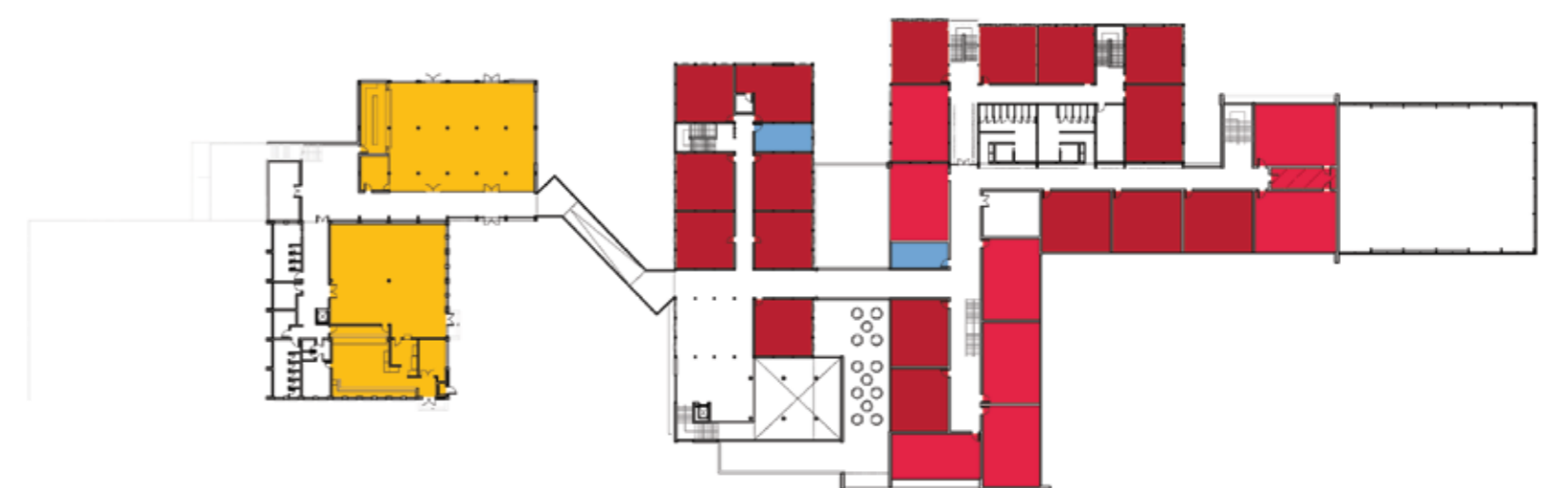
PAISAGISMO: AP - Estudos e Projectos de Engenharia Paisagista, Lda. | Arqt.º Paulo Monteiro



PISO 3



PISO 2



PISO 1



PISO 0



PISO -1

LEGENDA: PISO -1 | PISO 0 | PISO 1 | PISO 2 | PISO 3

■ SALA DE AULAS	■ ÁREA DESPORTIVA	■ ÁREA DE DOCENTES ÁREA ADMINISTRATIVA
■ CIÊNCIA & TECNOLOGIAS	■ ÁREA SOCIAL RESTAURAÇÃO	■ CENTRO NOVAS OPORTUNIDADES
■ ARTES	■ BIBLIOTECA POLIVALENTE	
■ OFICINAS		