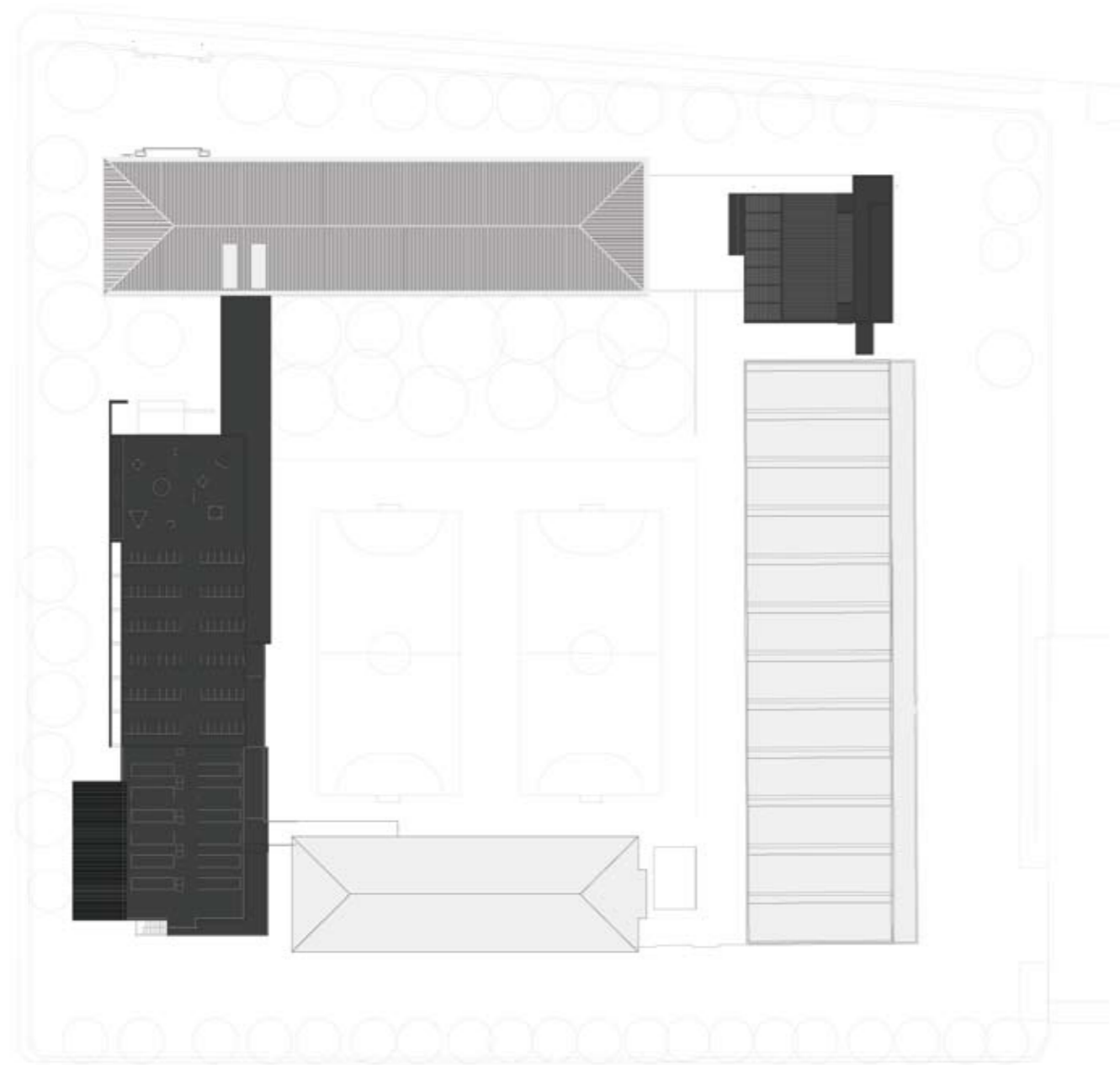
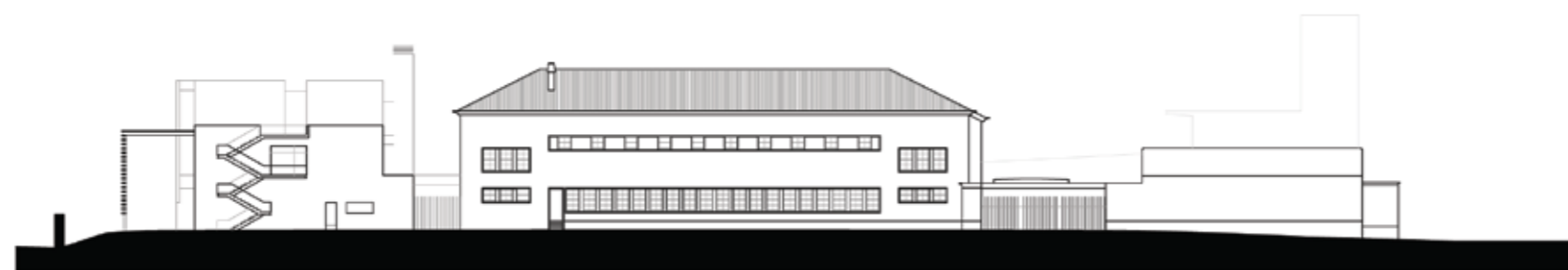


JÁCOME RATTON

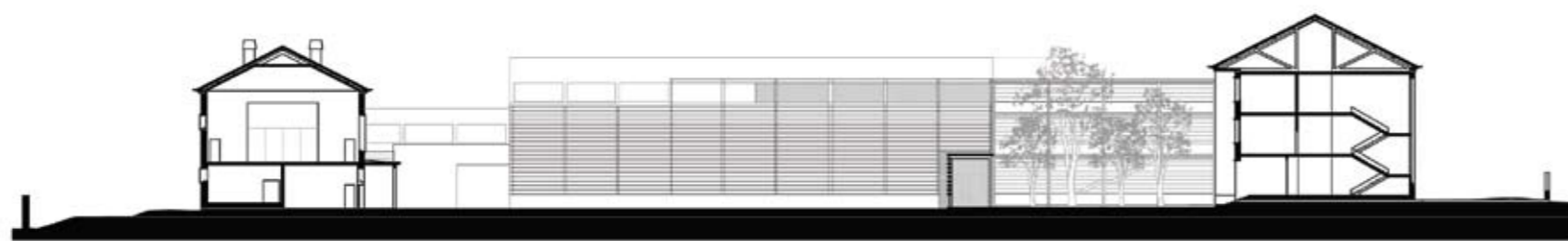


LEGENDA: PLANTA DE IMPLANTAÇÃO

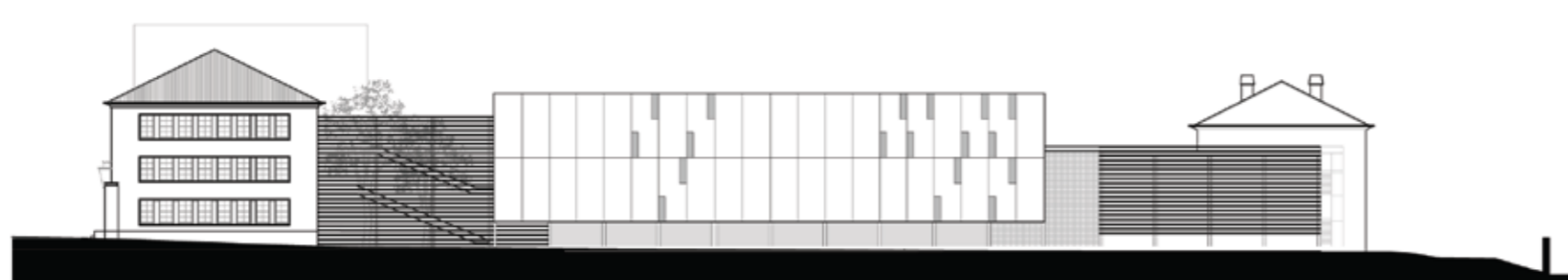
■ CONSTRUÇÃO NOVA



ALÇADO SUL



CORTE CD



CORTE ALÇADO POENTE



ALÇADO NORTE

TIPOLOGIA DE ESCOLA: MOP | JCETS – ESCOLA INDUSTRIAL E COMERCIAL

NOME: ESCOLA SECUNDÁRIA DE JÁCOME RATTON

LOCALIZAÇÃO: SANTARÉM | TOMAR

CAPACIDADE PREVISTA: 54 TURMAS

ARQUITECTURA: ATELIER DO CHIADO

COORDENAÇÃO DE PROJECTO: FERNANDO BAGULHO

DATA DO PROJECTO: FASE 2A | 2008-2009

EQUIPAS DE PROJECTO

FUNDAÇÕES | ESTRUTURAS: PROFICO - Lda. | Eng.º Manuel Pera

ÁGUAS | ESGOTOS: GRADE RIBEIRO - Estudos, Projectos e Consultoria, Lda. | Eng.º Grade Ribeiro

GÁS: PROFICO - Lda. | Eng.º Manuel Pera

INSTALAÇÕES ELÉCTRICAS: CASA DO PROJECTO 3, Lda. | Eng.º Jorge Lemos

SEGURANÇA INTEGRADA: CASA DO PROJECTO 3, Lda. | Eng.º Jorge Lemos

AVAC: CASA DO PROJECTO 3, Lda. | Eng.º Joaquim Marques da Silva

CERTIFICAÇÃO ENERGÉTICA: CASA DO PROJECTO 3, Lda. | Eng.º Joaquim Marques da Silva

ACÚSTICA: ARTACÚSTICA, Lda. | Eng.º Carlos Fafaiol

RESÍDUOS SÓLIDOS: LAQRE | Eng.º Teresa Poças

PLANO SEGURANÇA E SAÚDE: PROFICO AMBIENTE, Lda. | Eng.º Miguel Rhodes Costa

PAISAGISMO: ARQUIVITA, Lda. | Arqt.º Eduardo Tomás



PISO 2



PISO 1



PISO 0

LEGENDA: PISO -1 - PISO 0 | PISO 1 | PISO 2 - PISO 3

■ SALA DE AULAS	■ ÁREA DESPORTIVA	■ ÁREA DE DOCENTES ÁREA ADMINISTRATIVA
■ CIÊNCIA & TECNOLOGIAS	■ ÁREA SOCIAL RESTAURAÇÃO	■ CENTRO NOVAS OPORTUNIDADES
■ ARTES	■ BIBLIOTECA POLIVALENTE	
■ OFICINAS		