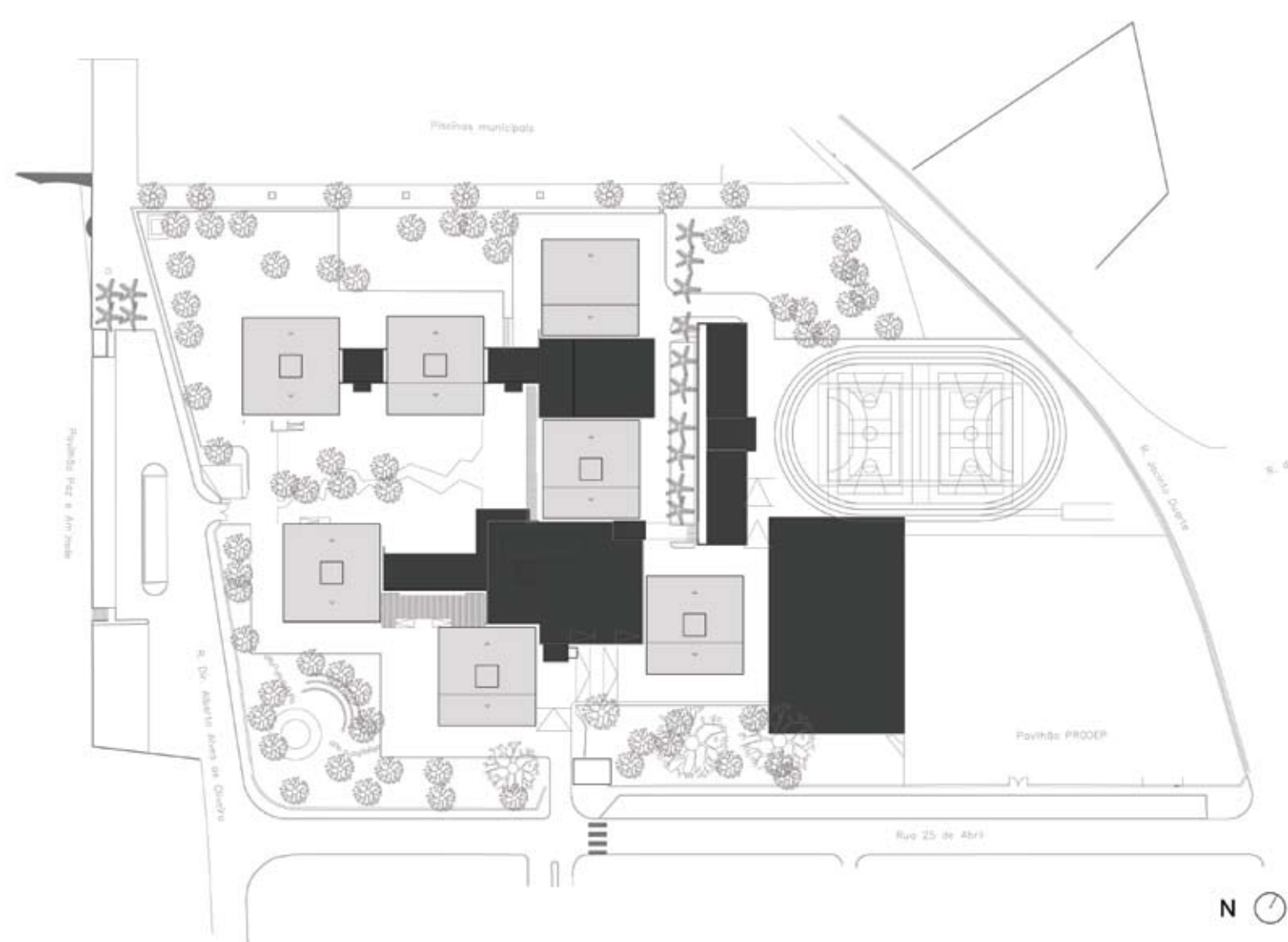
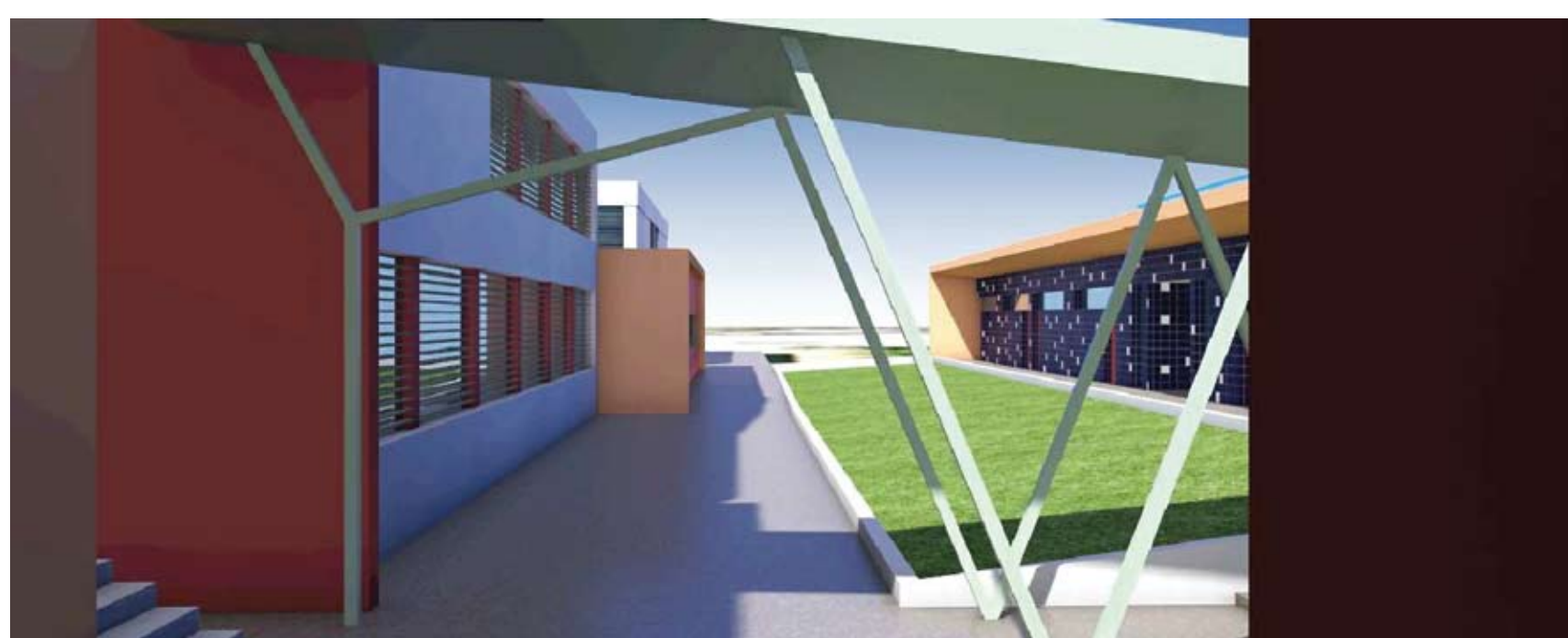


DR. ANTÓNIO CARVALHO FIGUEIREDO

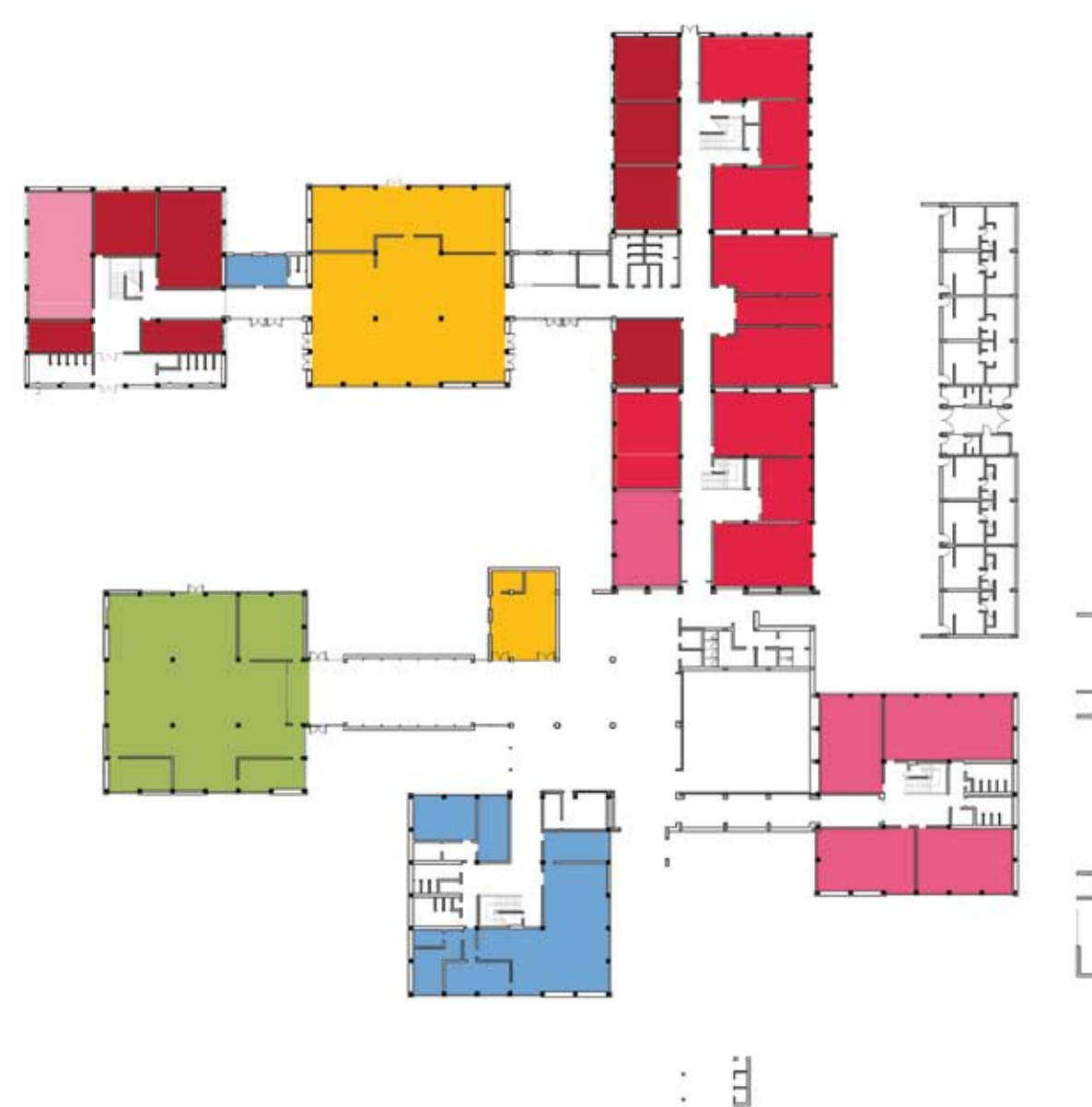


LEGENDA: PLANTA DE IMPLANTAÇÃO

■ CONSTRUÇÃO NOVA



PISO 1



PISO 0

TIPOLOGIA DE ESCOLA: PAVILHONAR | BLOCOS 3X3

NOME: ESCOLA SECUNDÁRIA DE DR. ANTÓNIO CARVALHO FIGUEIREDO

LOCALIZAÇÃO: LOURES | LISBOA

CAPACIDADE PREVISTA: 51 TURMAS

ARQUITECTURA: QUALIDADE URBANA

COORDENAÇÃO DE PROJECTO: JÚLIO QUIRINO

DATA DO PROJECTO: FASE 2A | 2008-2009

EQUIPAS DE PROJECTO

FUNDAÇÕES | ESTRUTURAS: FTD - Consultores de Engenharia, Lda.

ÁGUAS | ESGOTOS | INCÊNDIOS: SOLGEN - Serviços de Engenharia, Lda.

GÁS: SOLGEN - Serviços de Engenharia, Lda.

INSTALAÇÕES ELÉCTRICAS: SOLGEN - Serviços de Engenharia, Lda.

SEGURANÇA INTEGRADA: SOLGEN - Serviços de Engenharia, Lda.

AVAC: SOLGEN - Serviços de Engenharia, Lda.

CERTIFICAÇÃO ENERGÉTICA: NARURAL WORKS

ACÚSTICA: NARURAL WORKS

RESÍDUOS SÓLIDOS: SOLGEN - Serviços de Engenharia, Lda.

PLANO SEGURANÇA E SAÚDE: SOLGEN - Serviços de Engenharia, Lda.

PAISAGISMO: BIOTRAÇO - Consultoria Ambiental e Paisagismo Unipessoal, Lda.

LEGENDA: PISO 0 | PISO 1

■ SALA DE AULAS	■ ÁREA DESPORTIVA	■ ÁREA DE DOCENTES ÁREA ADMINISTRATIVA
■ CIÊNCIA & TECNOLOGIAS	■ ÁREA SOCIAL RESTAURAÇÃO	■ CENTRO NOVAS OPORTUNIDADES
■ ARTES	■ BIBLIOTECA POLIVALENTE	
■ OFICINAS		