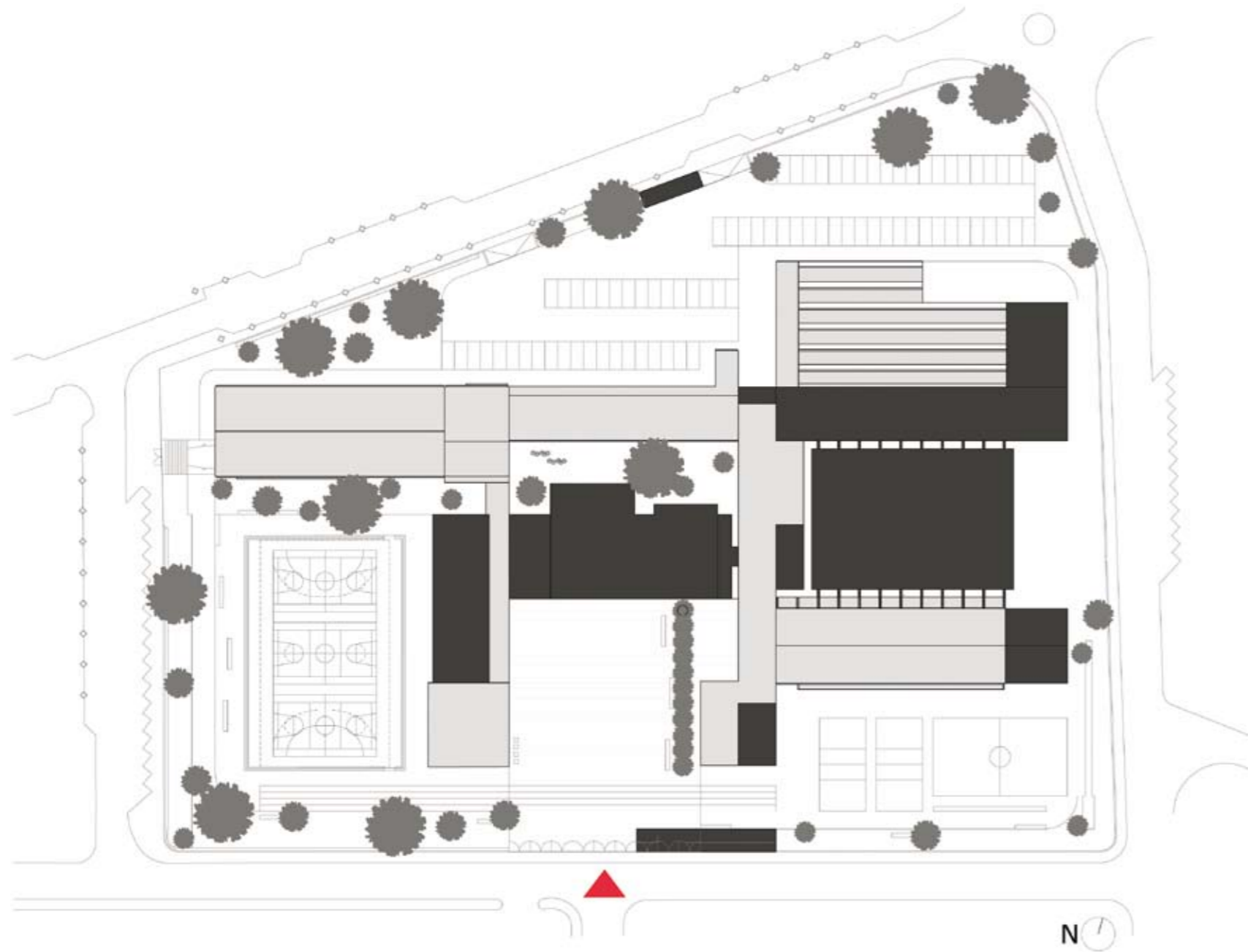
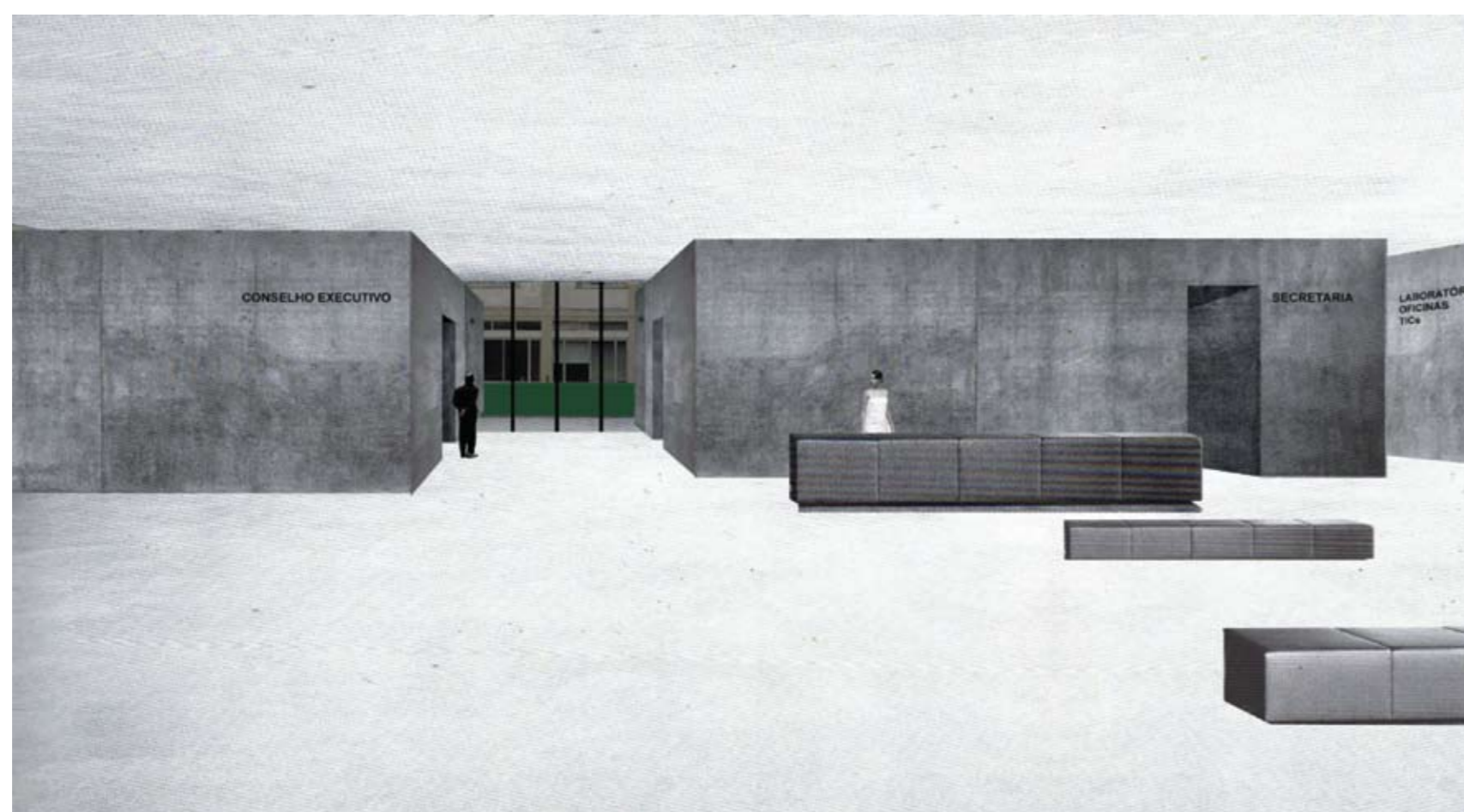


## POMBAL



LEGENDA: PLANTA DE IMPLANTAÇÃO

■ CONSTRUÇÃO NOVA



## TIPOLOGIA DE ESCOLA: MOP | JCETS – ESCOLA INDUSTRIAL E COMERCIAL

NOME: ESCOLA SECUNDÁRIA DE POMBAL

LOCALIZAÇÃO: POMBAL

CAPACIDADE PREVISTA: 51 TURMAS

ARQUITECTURA: ATELIER DO CORVO - arquitectura e urbanismo, Lda.

COORDENAÇÃO DE PROJECTO: CARLOS ANTUNES | DESIRÉE PEDRO

DATA DO PROJECTO: FASE 2A | 2008-2009

## EQUIPAS DE PROJECTO

FUNDAÇÕES | ESTRUTURAS: ECA – Eugénio Cunha e Associados, Lda.

ÁGUAS | ESGOTOS: ECA – Eugénio Cunha e Associados, Lda.

GÁS: ECA – Eugénio Cunha e Associados, Lda.

INSTALAÇÕES ELÉCTRICAS: ECA – Eugénio Cunha e Associados, Lda.

SEGURANÇA INTEGRADA: ECA – Eugénio Cunha e Associados, Lda.

AVAC: GET – Gestão de Energia Térmica, Lda. | Eng.º Raul Bessa

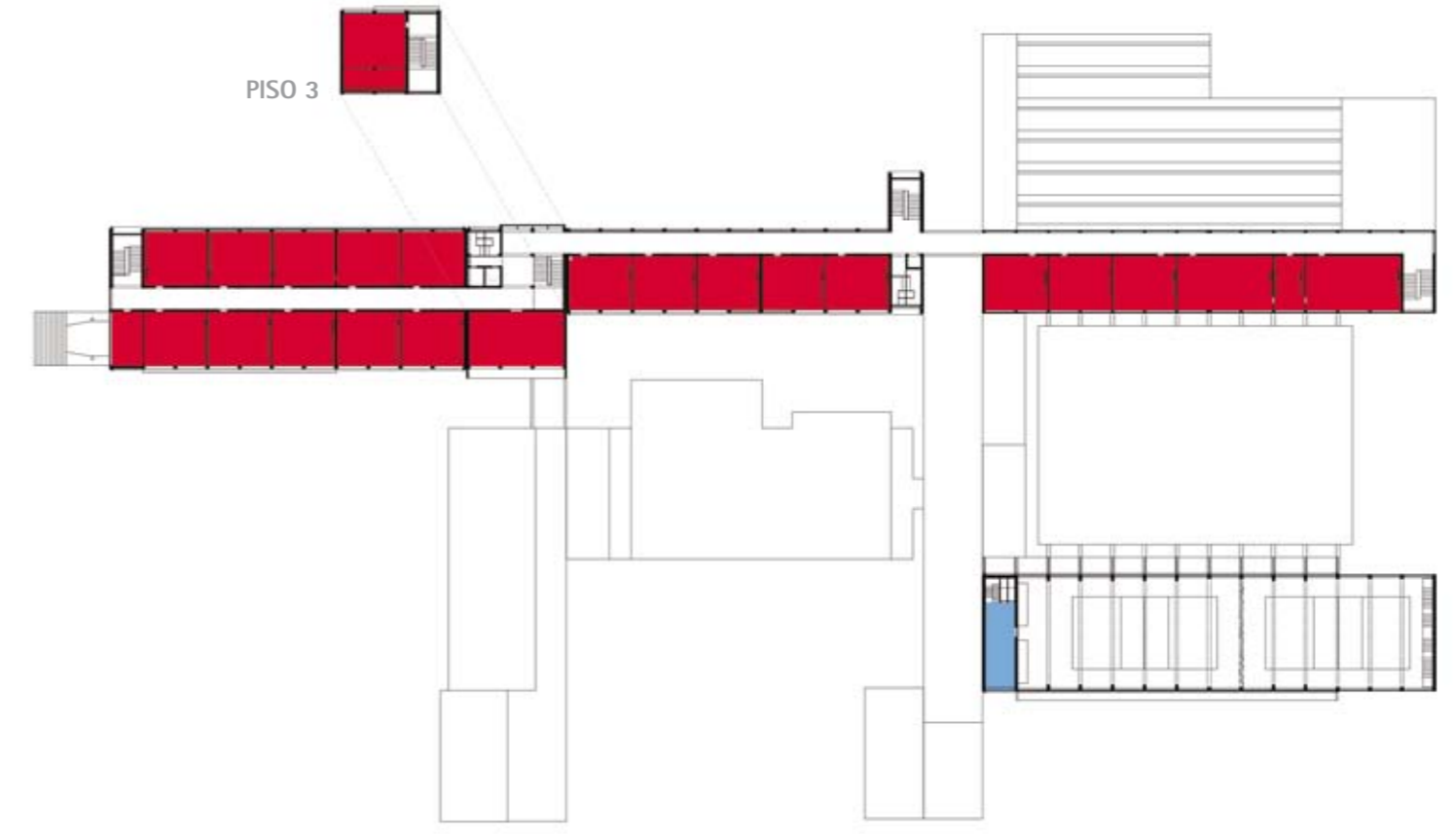
CERTIFICAÇÃO ENERGÉTICA: ECA – Eugénio Cunha e Associados, Lda.

ACÚSTICA: ECA – Eugénio Cunha e Associados, Lda.

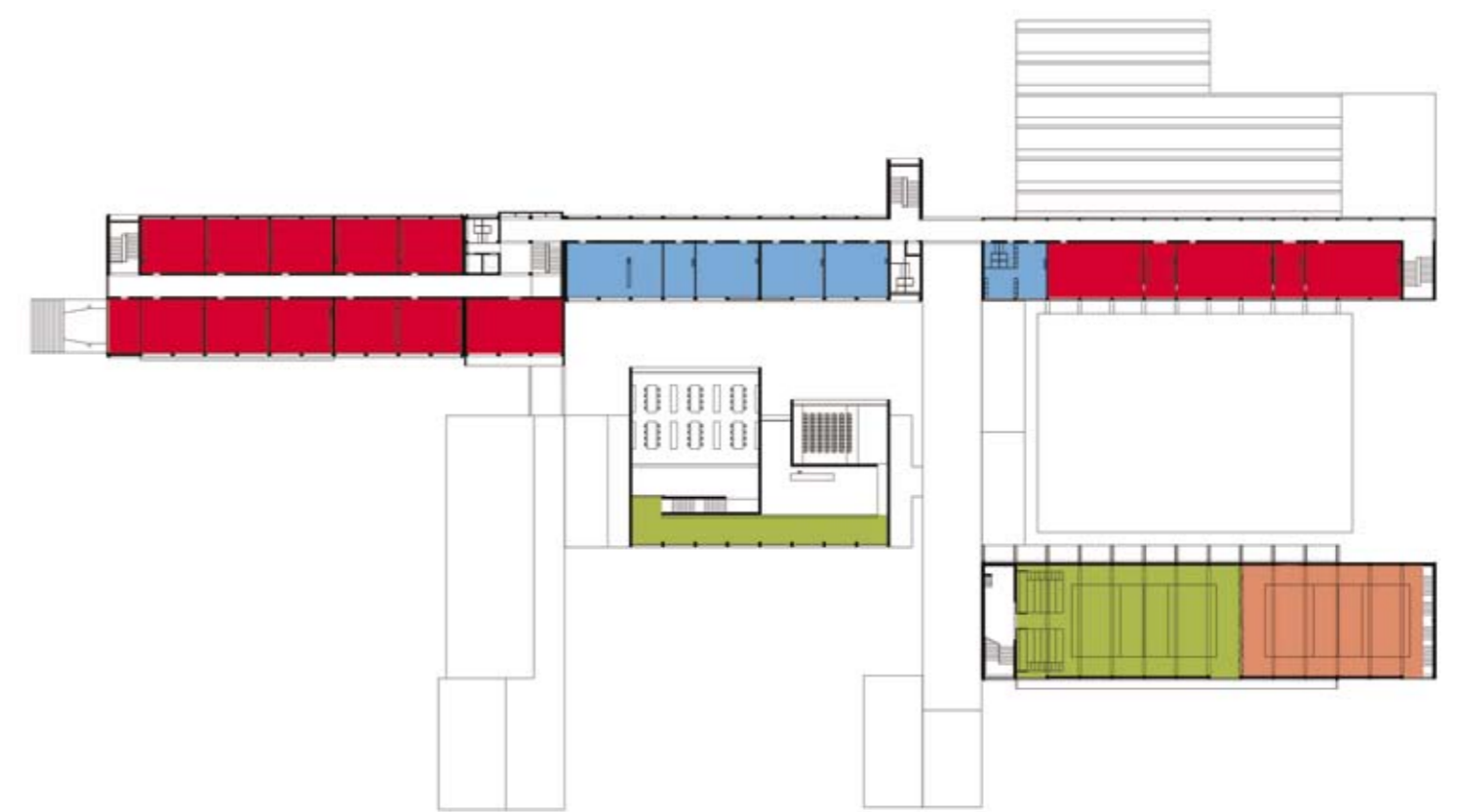
RESÍDUOS SÓLIDOS: ECA – Eugénio Cunha e Associados, Lda.

PLANO SEGURANÇA E SAÚDE: ECA – Eugénio Cunha e Associados, Lda.

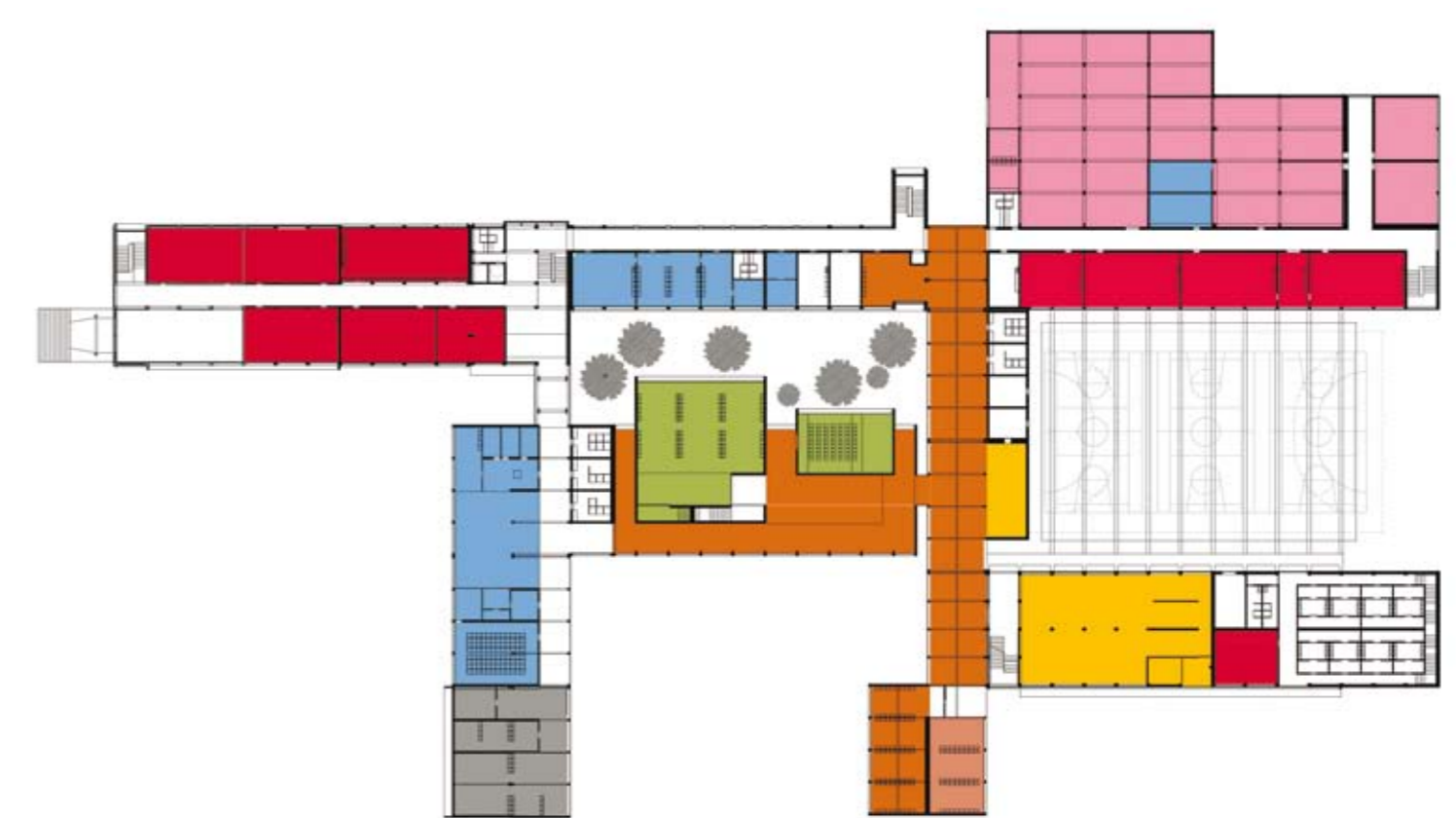
ARQUITECTURA PAISAGISTA: ATELIER DO CORVO – Arquitectura e Urbanismo, Lda.



PISO 2



PISO 1



PISO 0

LEGENDA: PISO 0 | PISO 1 | PISO 2 | PISO 3

■ SALA DE AULAS	■ ÁREA DESPORTIVA	■ ÁREA DE DOCENTES ÁREA ADMINISTRATIVA
■ CIÊNCIA & TECNOLOGIAS	■ ÁREA SOCIAL   RESTAURAÇÃO	■ CENTRO NOVAS OPORTUNIDADES
■ ARTES	■ BIBLIOTECA   POLIVALENTE	
■ OFICINAS		