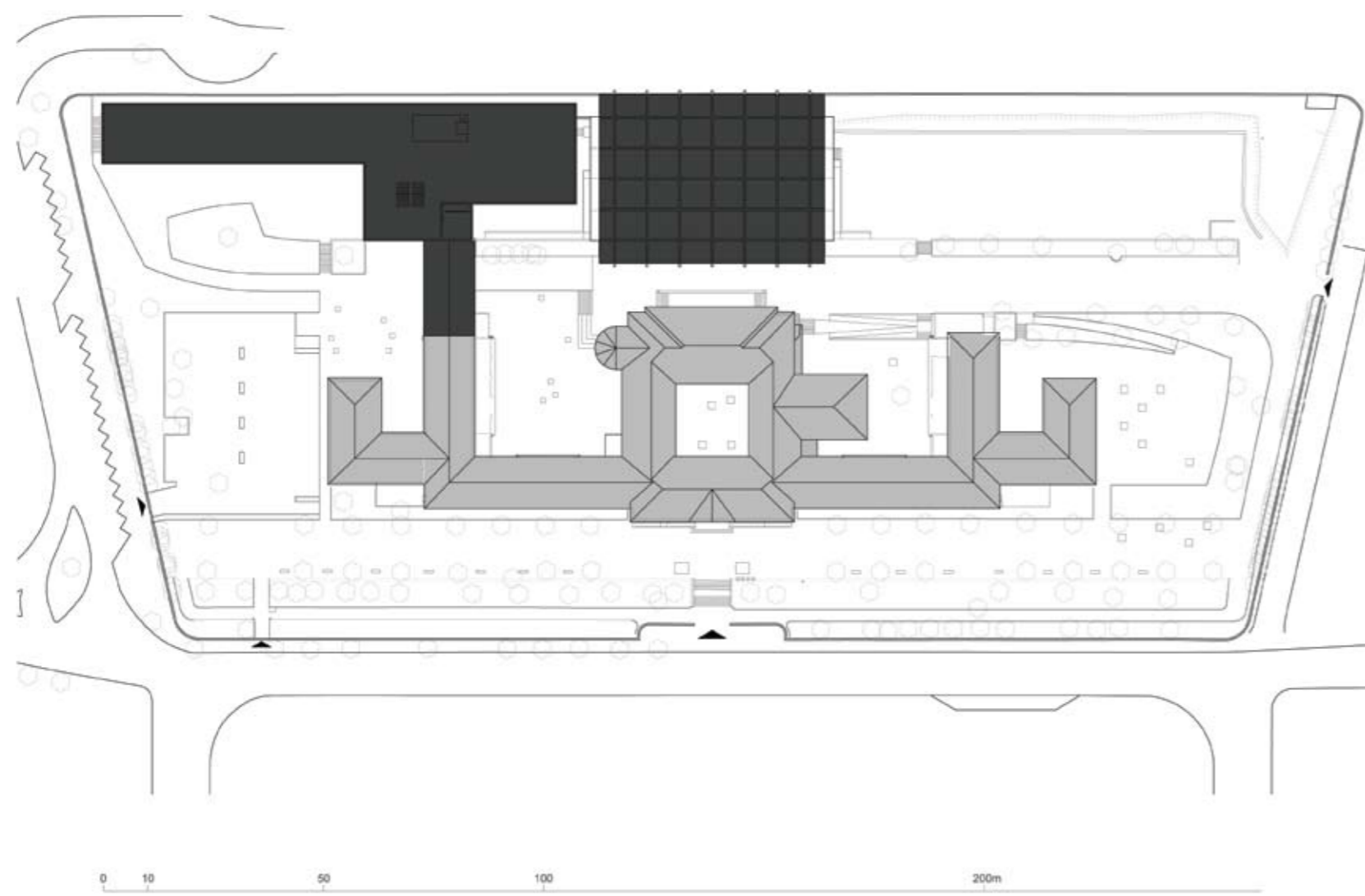


INFANTA DONA MARIA



LEGENDA: PLANTA DE IMPLANTAÇÃO

■ CONSTRUÇÃO NOVA



TIPOLOGIA DE ESCOLA: MOP | JCETS – LICEU

NOME: ESCOLA SECUNDÁRIA DE INFANTA DONA MARIA

LOCALIZAÇÃO: SANTA CRUZ | COIMBRA

CAPACIDADE PREVISTA: 39 TURMAS

ARQUITECTURA: 9H ARQUITECTURAS ASSOCIADAS, LDA.

COORDENAÇÃO DE PROJECTO: JOÃO PAULO CONCEIÇÃO

DATA DO PROJECTO: FASE 2A | 2008-2009

EQUIPAS DE PROJECTO

FUNDAÇÕES | ESTRUTURAS: Eng.º ÁLVARO DOURADO

ÁGUAS | ESGOTOS: Eng.º ÁLVARO DOURADO

GÁS: TRAÇO INICIAL – Projectos de Desenho e Topografia Lda.

INSTALAÇÕES ELÉCTRICAS: TRAÇO INICIAL – Projectos de Desenho e Topografia Lda.

SEGURANÇA INTEGRADA: TRAÇO INICIAL – Projectos de Desenho e Topografia Lda.

AVAC: TRAÇO INICIAL – Projectos de Desenho e Topografia Lda.

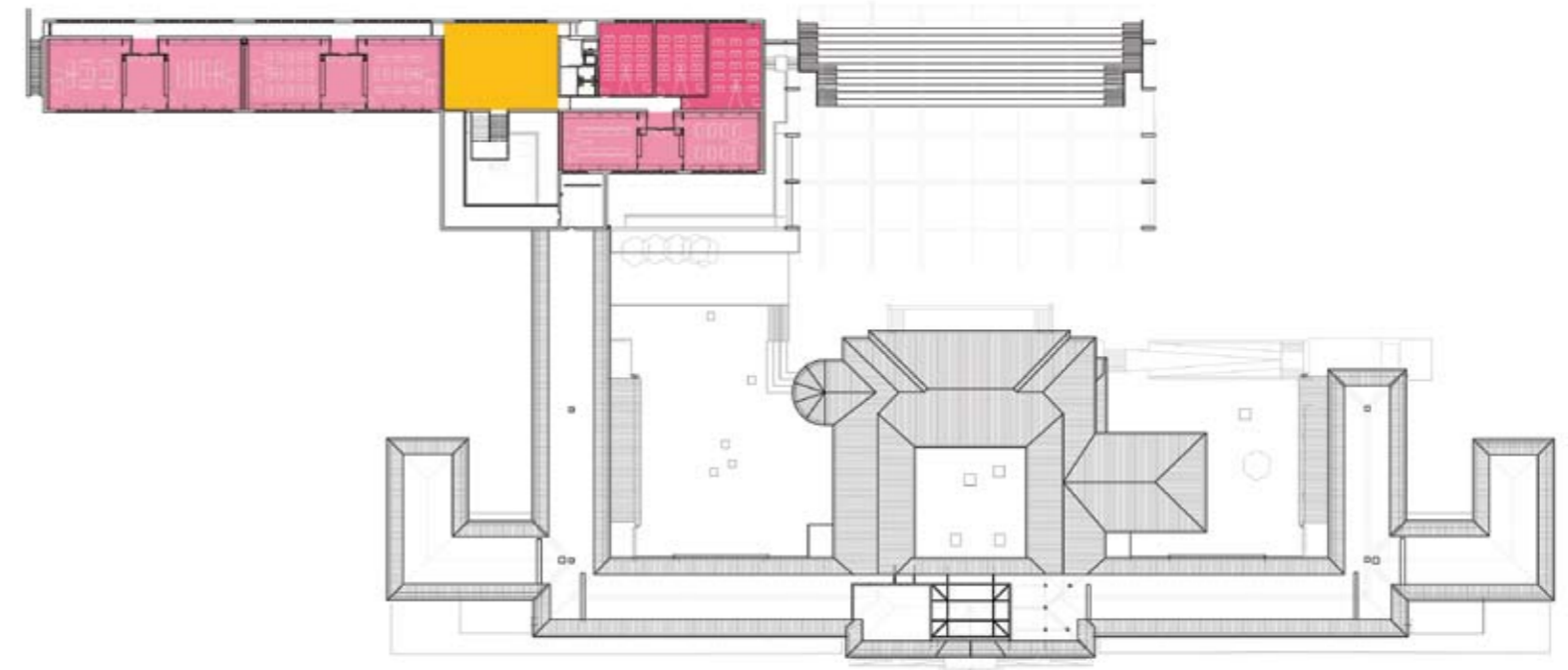
CERTIFICAÇÃO ENERGÉTICA: TRAÇO INICIAL – Projectos de Desenho e Topografia Lda.

ACÚSTICA: Eng.º ÁLVARO DOURADO

RESÍDUOS SÓLIDOS: ESTIPLANO – Estudos e Projectos, Lda. | Eng.º Paulo Lopes Reis

PLANO SEGURANÇA E SAÚDE: ESTIPLANO – Estudos e Projectos, Lda. | Eng.º Paulo Lopes Reis

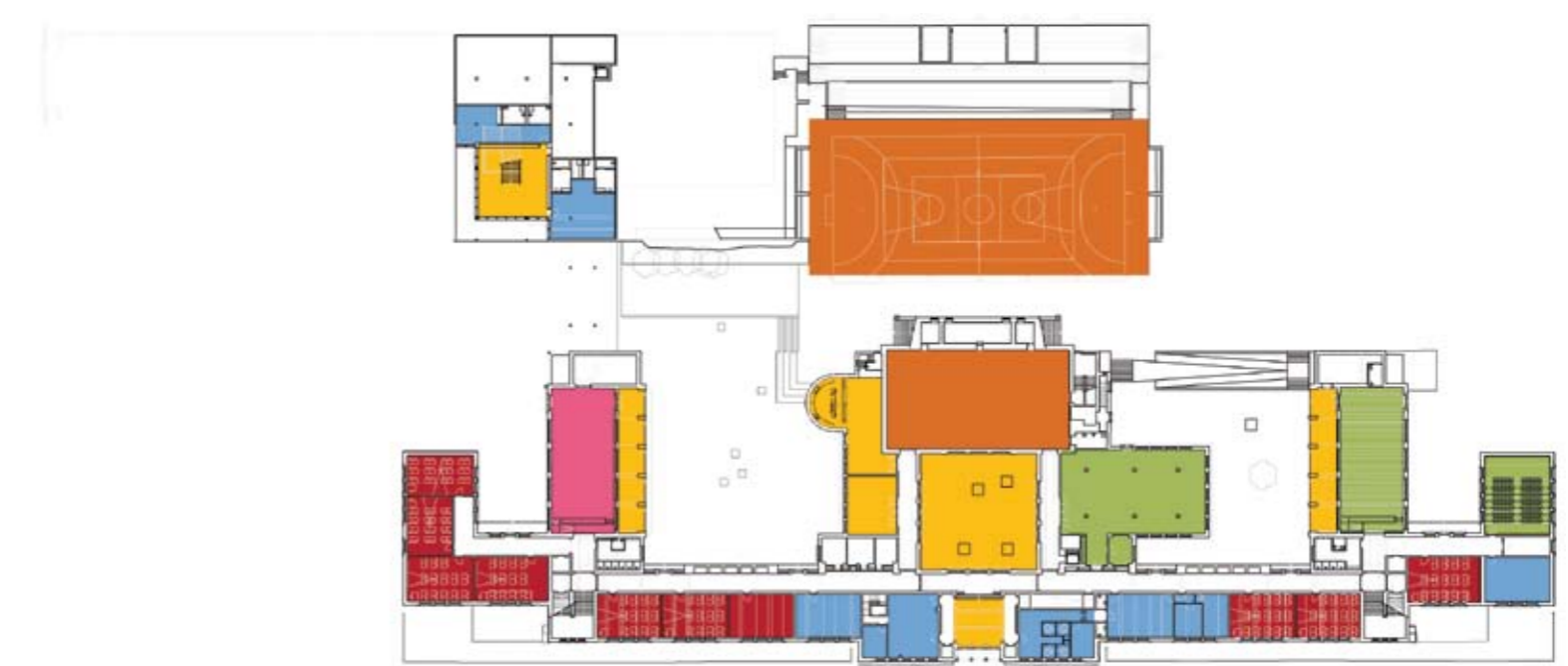
ARQUITECTURA PAISAGISTA: ARPAS – Arquitectos Paisagistas Associados, Lda.



PISO 2



PISO 1



PISO 0



PISO -1

LEGENDA: PISO -1 | PISO 0 | PISO 1 | PISO 2

■ SALA DE AULAS	■ ÁREA DESPORTIVA	■ ÁREA DE DOCENTES ÁREA ADMINISTRATIVA
■ CIÊNCIA & TECNOLOGIAS	■ ÁREA SOCIAL RESTAURAÇÃO	■ CENTRO NOVAS OPORTUNIDADES
■ ARTES	■ BIBLIOTECA POLIVALENTE	
■ OFICINAS		