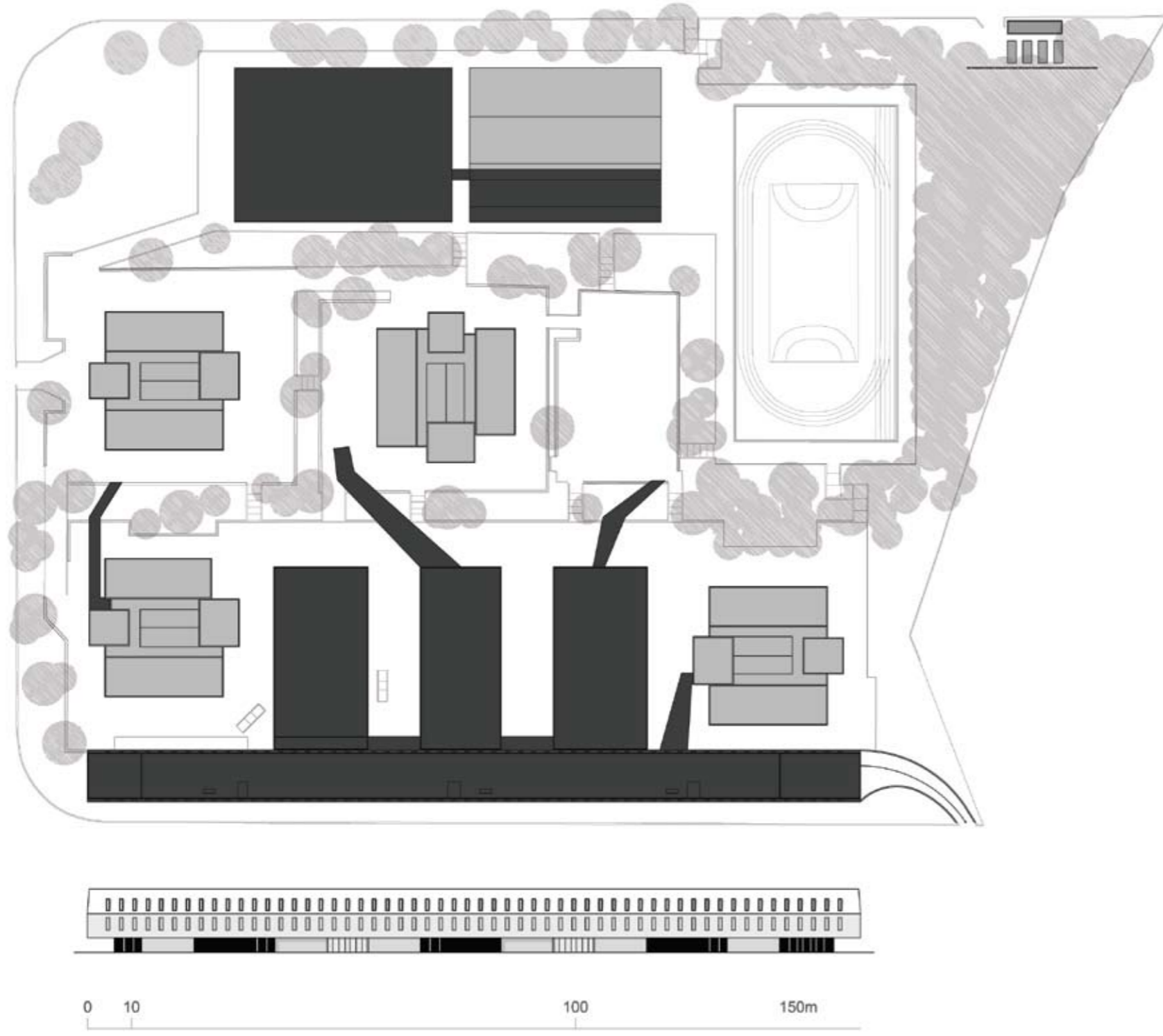


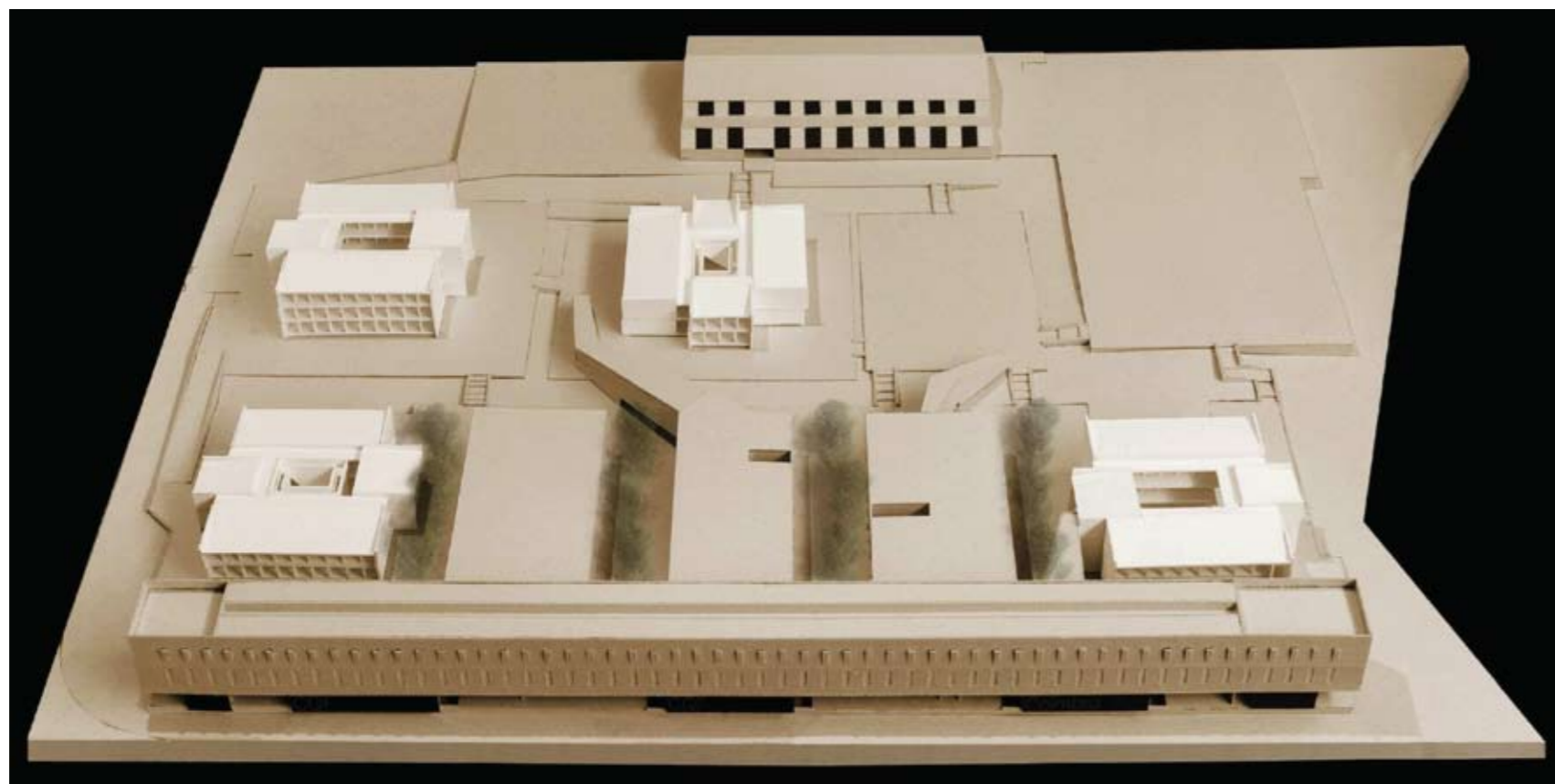
ESCOLA BÁSICA E SECUNDÁRIA QUINTA DAS FLORES

CONSERVATÓRIO DE MÚSICA DE COIMBRA



LEGENDA: PLANTA DE IMPLANTAÇÃO

■ CONSTRUÇÃO NOVA



TIPOLOGIA DE ESCOLA: PAVILHONAR | BASE TÉCNICA

NOME: ESCOLA BÁSICA E SECUNDÁRIA QUINTA DAS FLORES
CONSERVATÓRIO DE MÚSICA DE COIMBRA

LOCALIZAÇÃO: SANTO ANTÓNIO DOS OLIVAIS | COIMBRA

CAPACIDADE PREVISTA: 75 TURMAS

ARQUITECTURA: TRAÇO BANAL ARQUITECTURA LDA.

COORDENAÇÃO DE PROJECTO: JOSÉ PAULO DOS SANTOS

DATA DO PROJECTO: FASE 2A | 2008-2009

EQUIPAS DE PROJECTO

FUNDAÇÕES | ESTRUTURAS: Eng.º EUGÉNIO MAIA

ÁGUAS | ESGOTOS: HIDROFUNÇÃO

GÁS: RODRIGUES GOMES & ASSOCIADOS – Consultores de Engenharia, S.A.

INSTALAÇÕES ELÉCTRICAS: RODRIGUES GOMES & ASSOCIADOS – Consultores de Engenharia, S.A. | Eng.º J. Viseu

SEGURANÇA INTEGRADA: RODRIGUES GOMES & ASSOCIADOS – Consultores de Engenharia, S.A.

AVAC: RODRIGUES GOMES & ASSOCIADOS – Consultores de Engenharia, S.A.

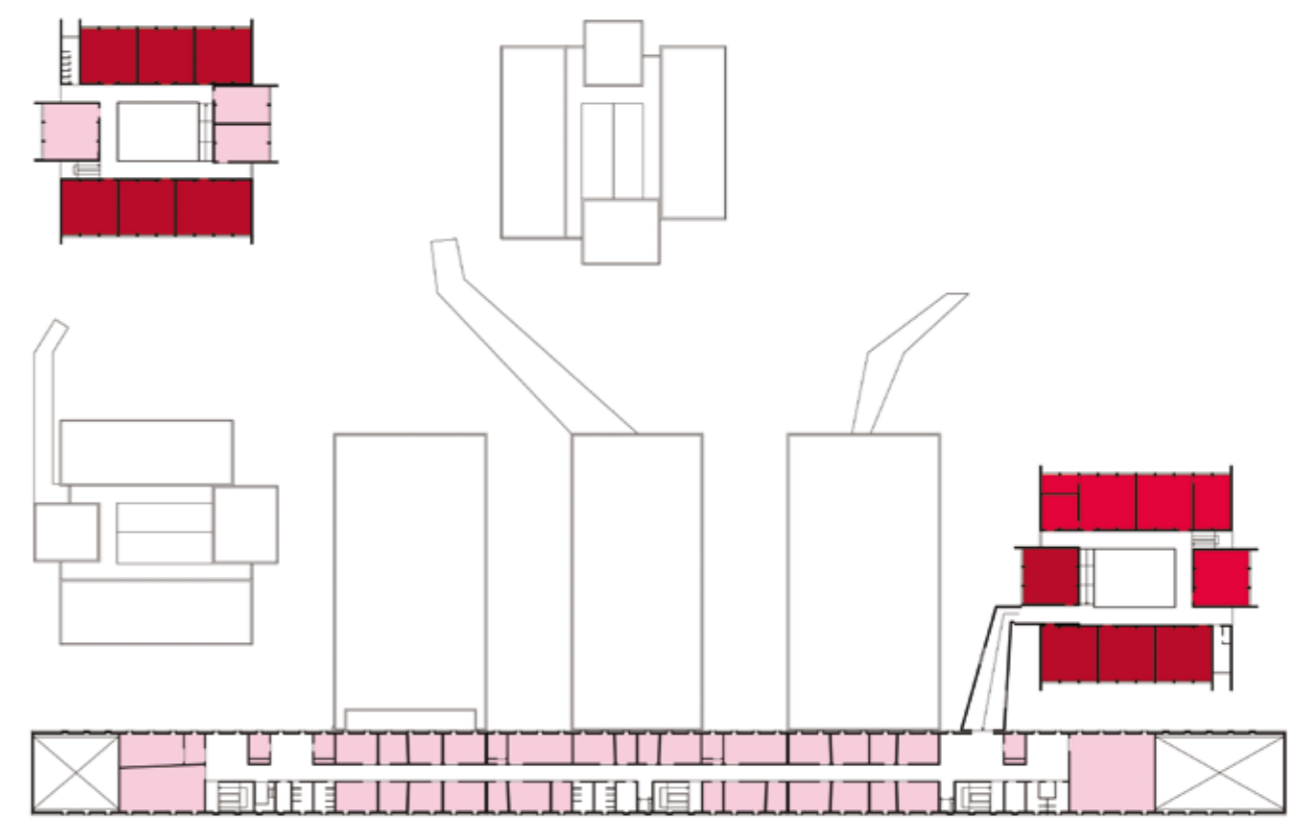
CERTIFICAÇÃO ENERGÉTICA: RODRIGUES GOMES & ASSOCIADOS – Consultores de Engenharia, S.A.

ACÚSTICA: DBLAB

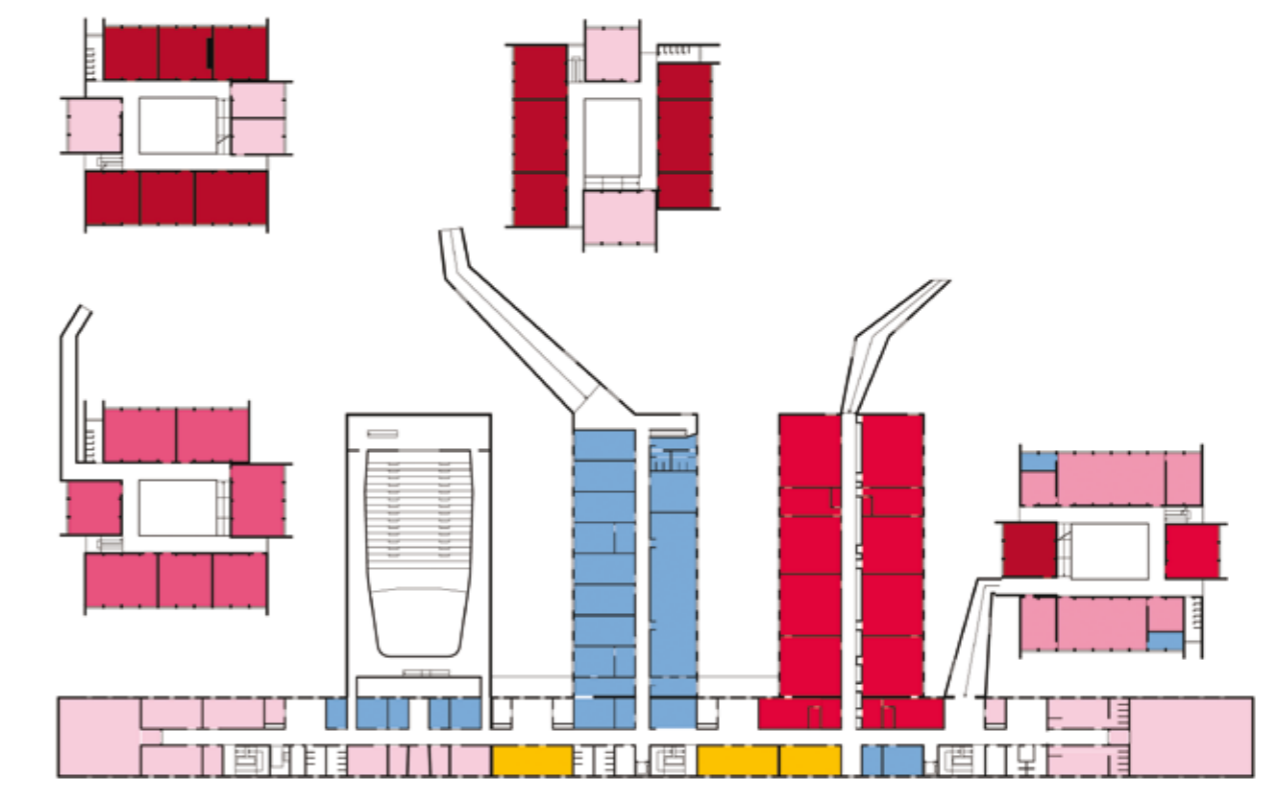
RESÍDUOS SÓLIDOS: Eng.º EUGÉNIO MAIA

PLANO SEGURANÇA E SAÚDE: RODRIGUES GOMES & ASSOCIADOS – Consultores de Engenharia, S.A.

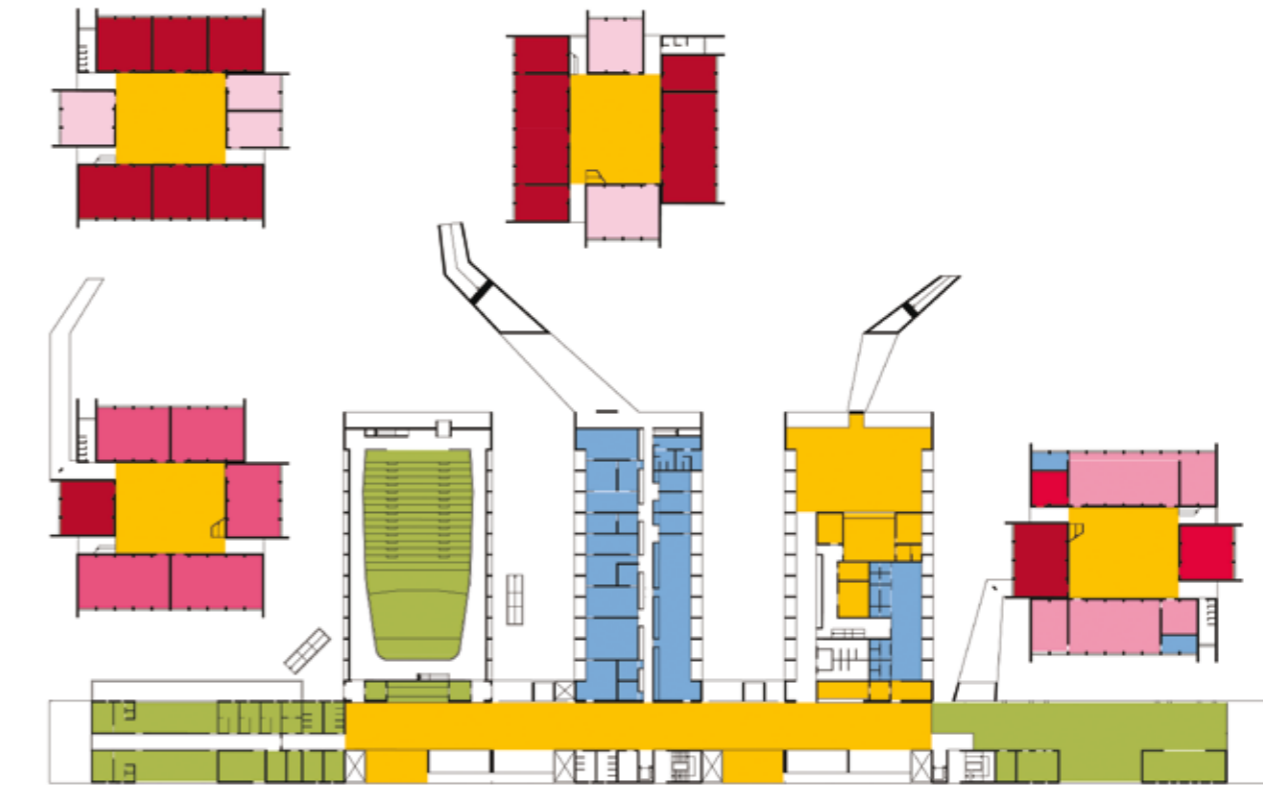
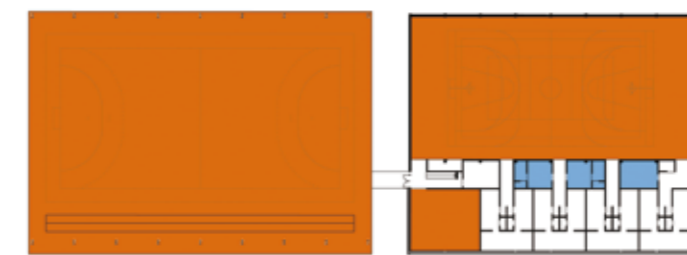
ARQUITECTURA PAISAGISTA: IMOCHIADO, Lda. | Arqt.º João Junqueira



PISO 2



PISO 1



PISO 0

LEGENDA: PISO 0 | PISO 1 | PISO 2

■ SALA DE AULAS	■ ÁREA DESPORTIVA	■ ÁREA DE DOCENTES ÁREA ADMINISTRATIVA
■ CIÊNCIA & TECNOLOGIAS	■ ÁREA SOCIAL RESTAURAÇÃO	■ CENTRO NOVAS OPORTUNIDADES
■ ARTES	■ BIBLIOTECA POLIVALENTE	
■ OFICINAS		