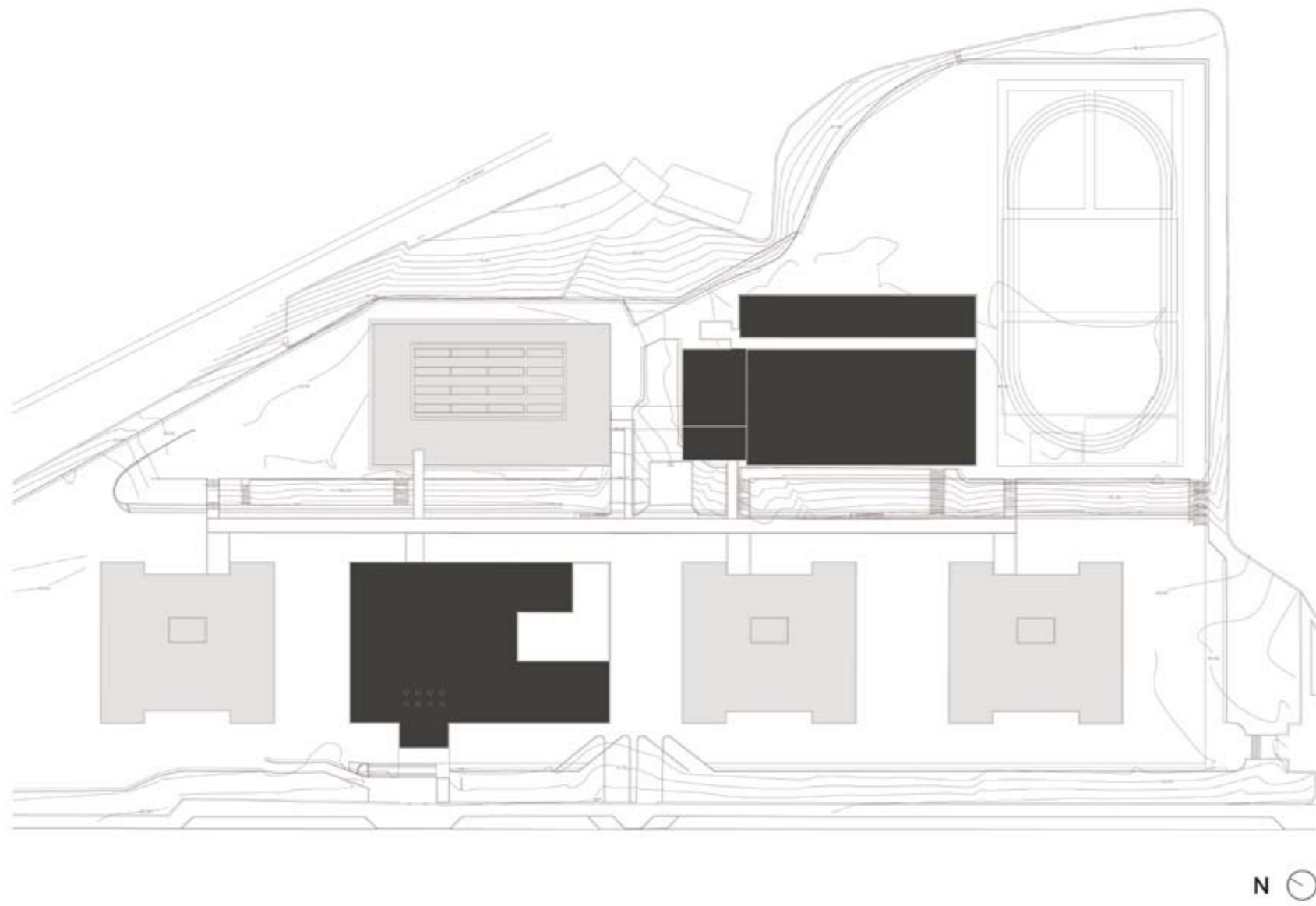
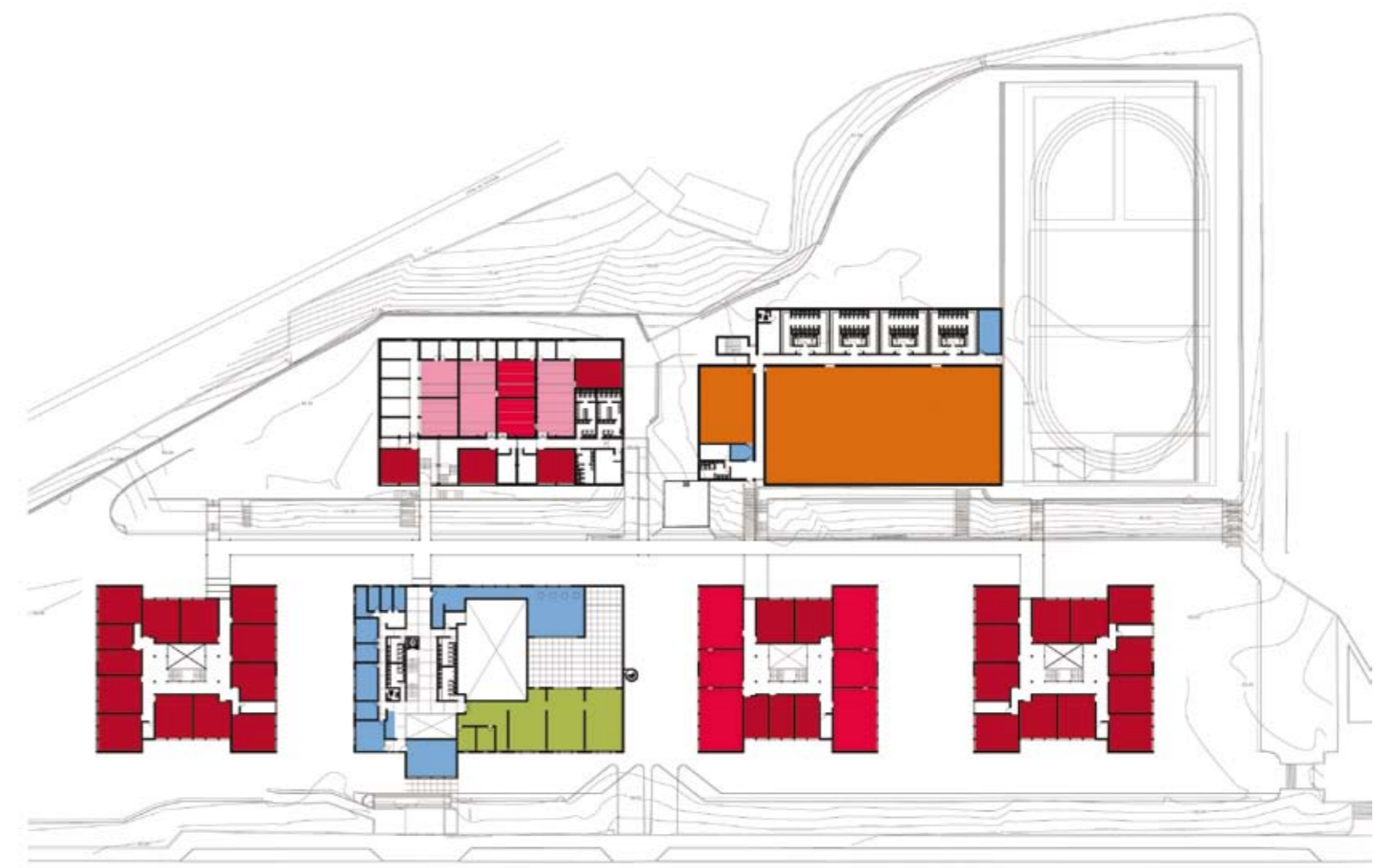
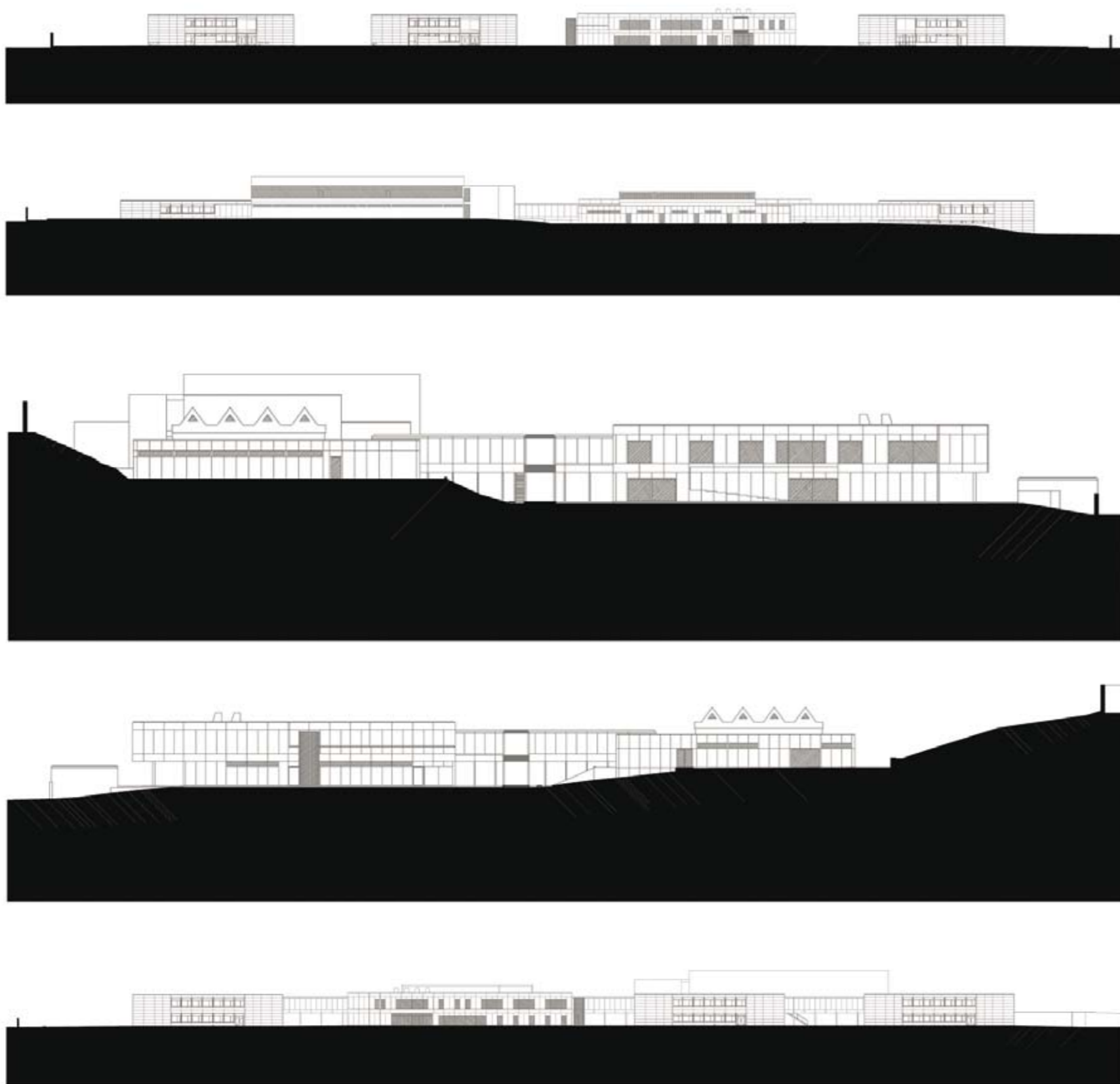


DR. JOÃO DE ARAÚJO CORREIA



LEGENDA: PLANTA DE IMPLANTAÇÃO

■ CONSTRUÇÃO NOVA



PISO 1



PISO 0

TIPOLOGIA DE ESCOLA: PAVILHONAR | PRÉ-FABRICAÇÃO PESADA

NOME: ESCOLA SECUNDÁRIA DE DR. JOÃO DE ARAÚJO CORREIA

LOCALIZAÇÃO: GODIM | PESO DA RÉGUA

CAPACIDADE PREVISTA: 58 TURMAS

ARQUITECTURA | COORDENAÇÃO DE PROJECTO: ALEXANDRE ALVES COSTA

DATA DO PROJECTO: FASE 2A | 2008-2009

EQUIPAS DE PROJECTO

FUNDAÇÕES | ESTRUTURAS: ENCIL – Projectos e Estudo de Engenharia Civil, Lda.

ÁGUAS | ESGOTOS: VITOR ABRANTES – Consultoria e Projectos de Engenharia, Lda.

GÁS: RODRIGUES GOMES & ASSOCIADOS – Consultores de Engenharia, S.A.

INSTALAÇÕES ELÉCTRICAS: GATENGEL – Projectos de Engenharia, Lda.

SEGURANÇA INTEGRADA: GATENGEL – Projectos de Engenharia, Lda.

AVAC: RODRIGUES GOMES & ASSOCIADOS – Consultores de Engenharia, S.A.

CERTIF. ENERGÉTICA: RODRIGUES GOMES & ASSOCIADOS – Consultores de Engenharia, S.A.

ACÚSTICA: VITOR ABRANTES – Consultoria e Projectos de Engenharia, Lda.

RESÍDUOS SÓLIDOS: VITOR ABRANTES – Consultoria e Projectos de Engenharia, Lda.

PLANO SEGURANÇA E SAÚDE: VITOR ABRANTES – Consultoria e Projectos de Engenharia, Lda.

PAISAGISMO: AROT. OF – Arquitectos Associados, Lda.

LEGENDA: PISO 0 | PISO 1

■ SALA DE AULAS	■ ÁREA DESPORTIVA	■ ÁREA DE DOCENTES ÁREA ADMINISTRATIVA
■ CIÊNCIA & TECNOLOGIAS	■ ÁREA SOCIAL RESTAURAÇÃO	■ CENTRO NOVAS OPORTUNIDADES
■ ARTES	■ BIBLIOTECA POLIVALENTE	
■ OFICINAS		