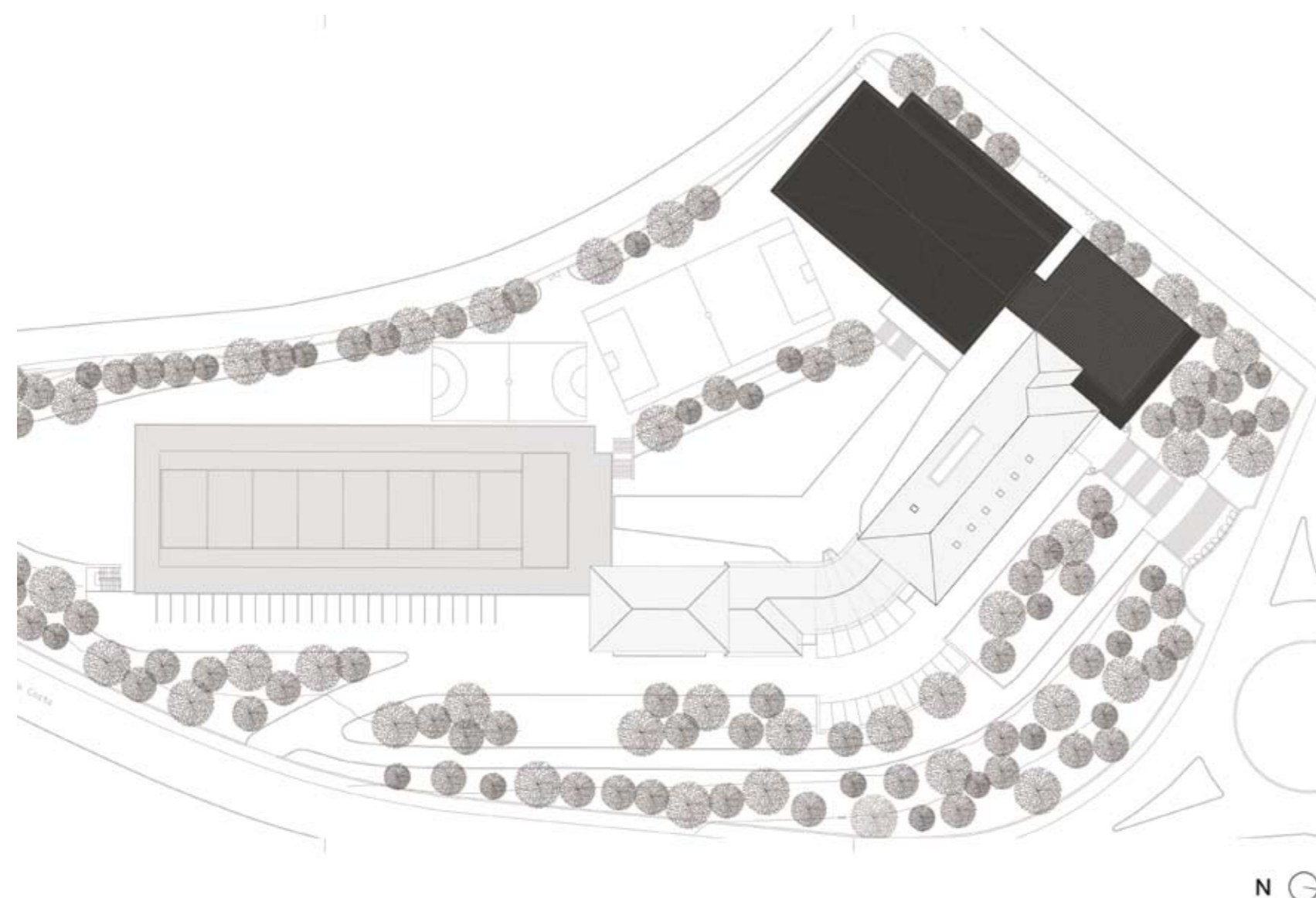


ABADE BAÇAL

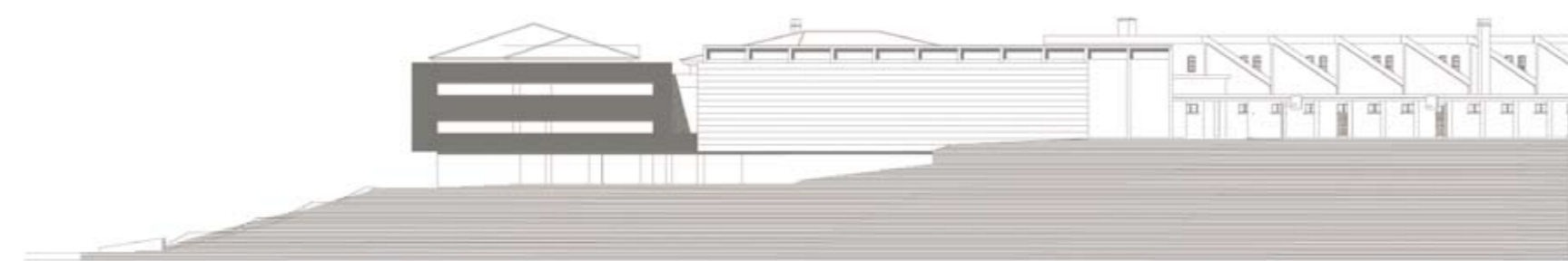


LEGENDA: PLANTA DE IMPLANTAÇÃO

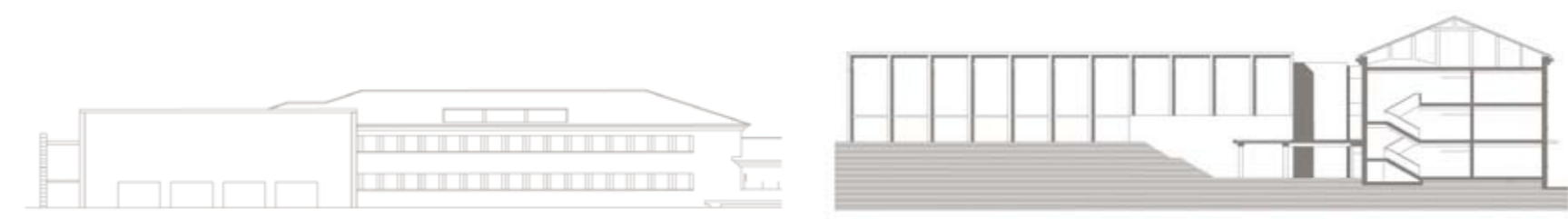
■ CONSTRUÇÃO NOVA



ALÇADO NASCENTE



ALÇADO NORTE



ALÇADO POENTE

ALÇADO SUL

TIPOLOGIA DE ESCOLA: MOP | JCETS – ESCOLA INDUSTRIAL E COMERCIAL

NOME: ESCOLA SECUNDÁRIA DE ABADE BAÇAL

LOCALIZAÇÃO: BRAGANÇA

CAPACIDADE PREVISTA: 35 TURMAS

ARQUITECTURA | COORDENAÇÃO DE PROJECTO: MANUEL FERNANDES DE SÁ

DATA DO PROJECTO: FASE 2A | 2008-2009

EQUIPAS DE PROJECTO

FUNDAÇÕES | ESTRUTURAS: ENCIL – Projectos e Estudo de Engenharia Civil, Lda.

ÁGUAS | ESGOTOS: JCT – Consultores de Engenharia, Lda.

GÁS: Rodrigues Gomes Et Associados – Consultores de Engenharia, S.A.

INSTALAÇÕES ELÉCTRICAS: Rodrigues Gomes Et Associados – Consultores de Engenharia, S.A.

SEGURANÇA INTEGRADA: Rodrigues Gomes Et Associados – Consultores de Engenharia, S.A.

AVAC: Rodrigues Gomes Et Associados – Consultores de Engenharia, S.A.

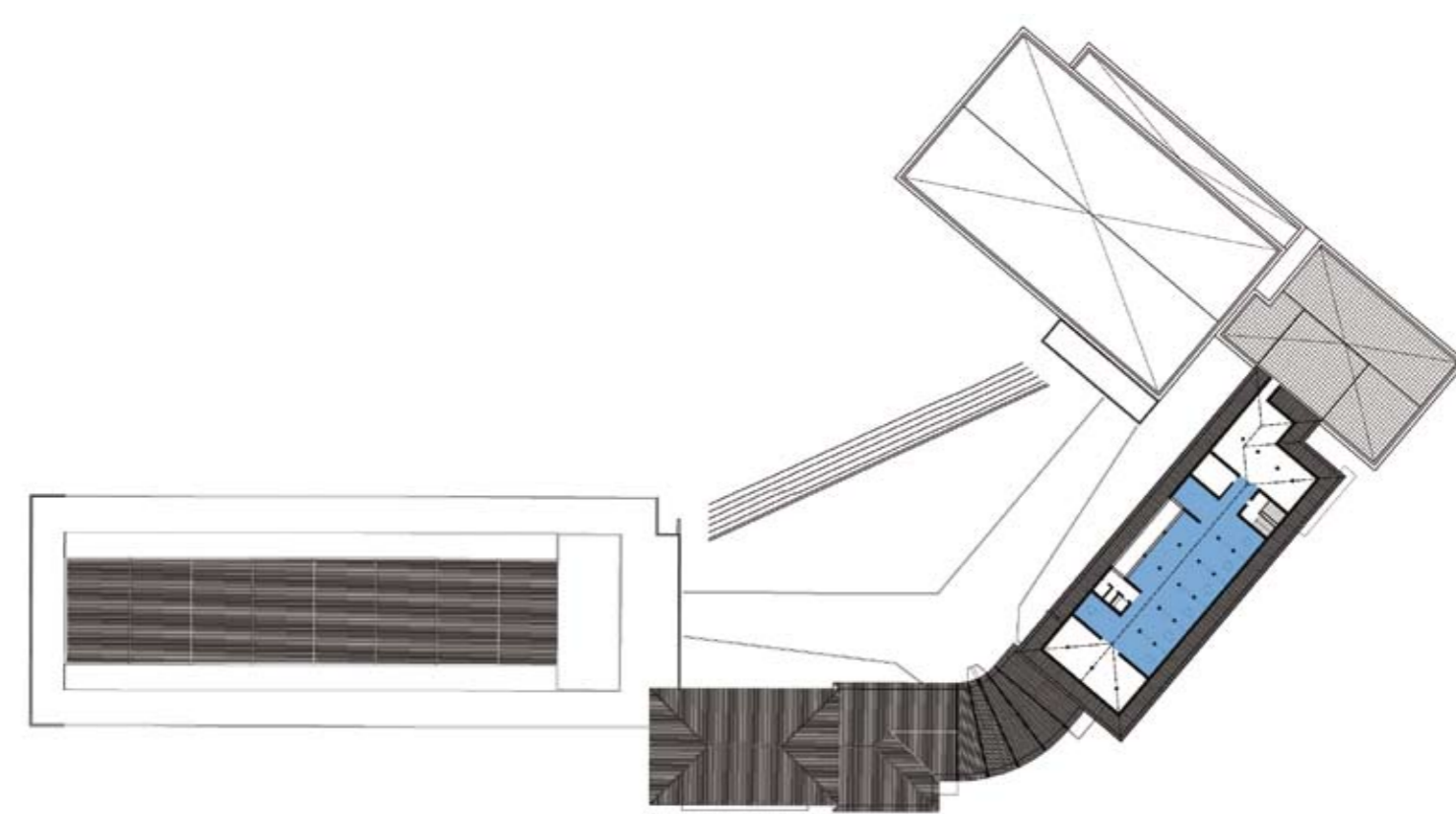
CERTIFICAÇÃO ENERGÉTICA: Rodrigues Gomes Et Associados – Consultores de Engenharia, S.A.

ACÚSTICA: INACOUSTICS – Engenharia Acústica, Vibrações e Ambiente, Lda.

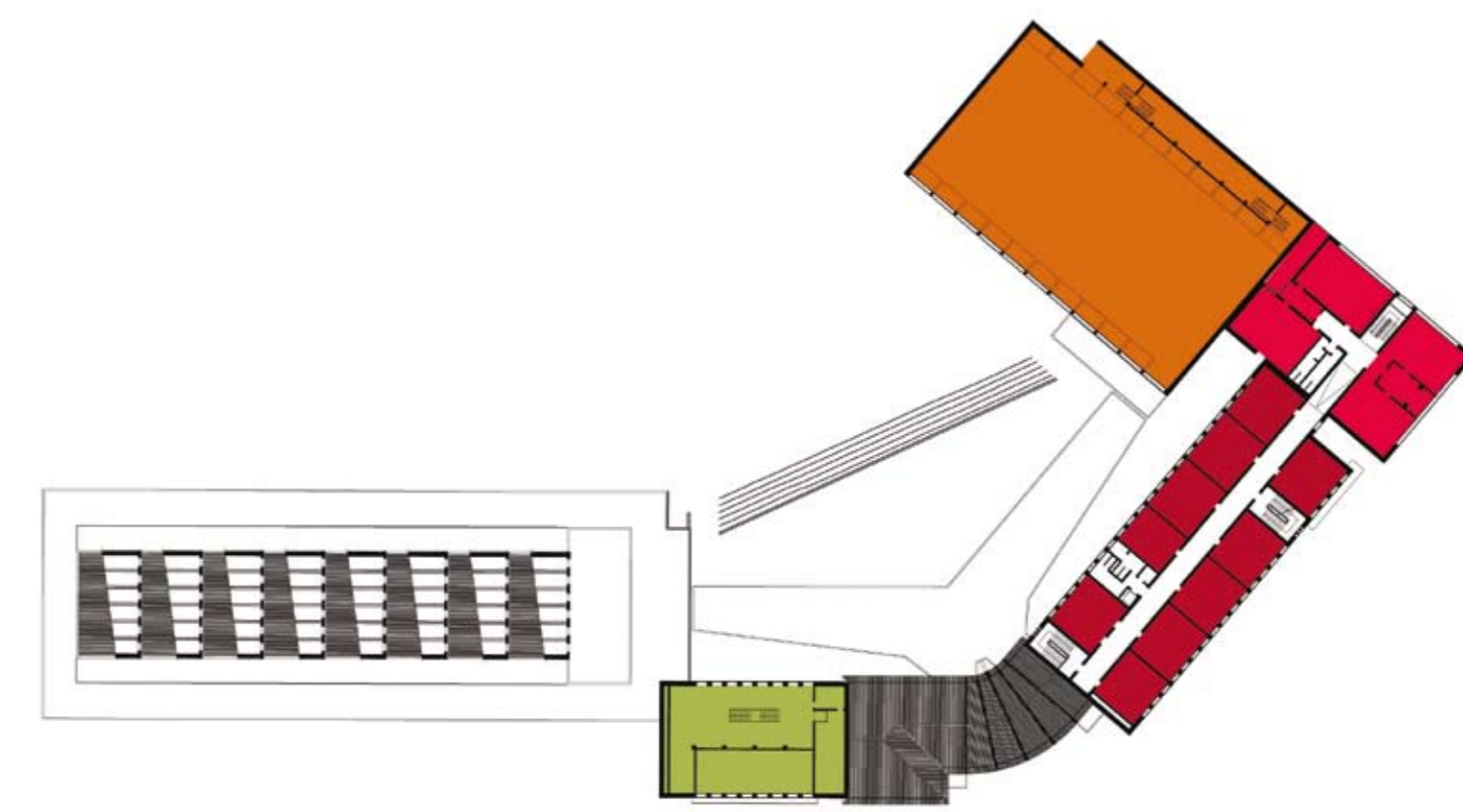
RESÍDUOS SÓLIDOS: Rodrigues Gomes Et Associados – Consultores de Engenharia, S.A.

PLANO SEGURANÇA E SAÚDE: Rodrigues Gomes Et Associados – Consultores de Engenharia, S.A.

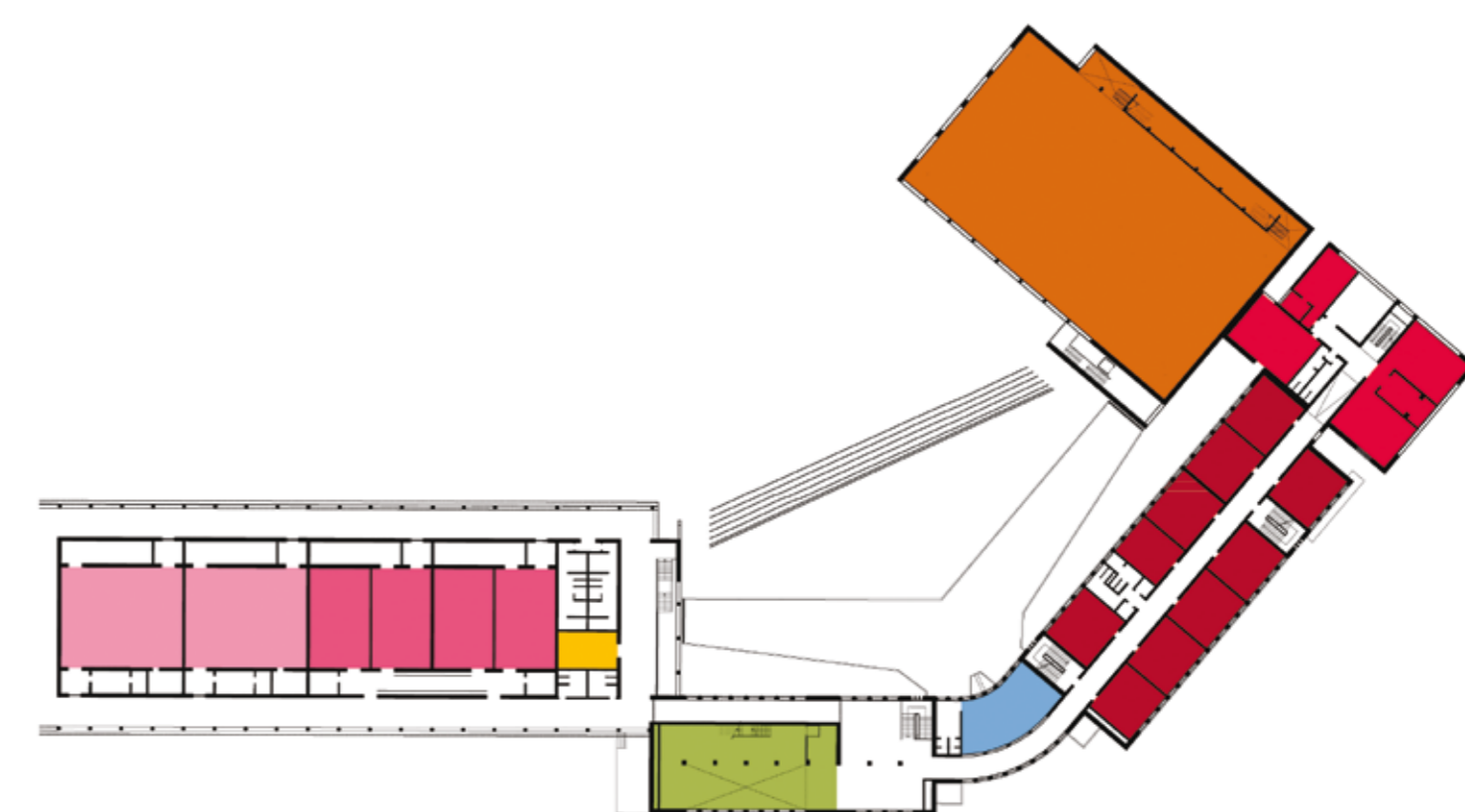
PAISAGISMO: MANUEL FERNANDES DE SÁ, Lda.



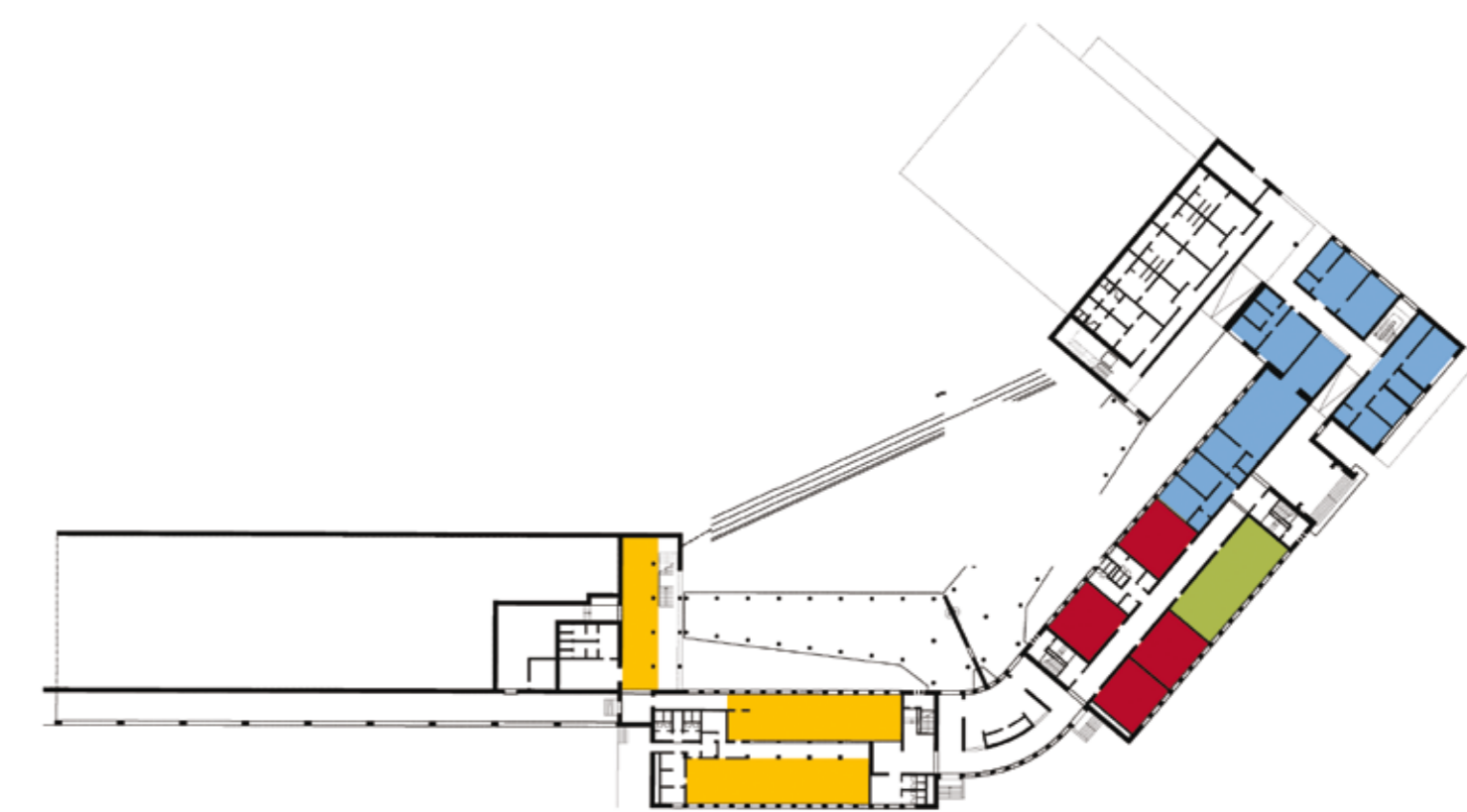
PISO 3



PISO 2



PISO 1



PISO 0

LEGENDA: PISO 0 | PISO 1 | PISO 2 | PISO 3

■ SALA DE AULAS	■ ÁREA DESPORTIVA	■ ÁREA DE DOCENTES ÁREA ADMINISTRATIVA
■ CIÊNCIA & TECNOLOGIAS	■ ÁREA SOCIAL RESTAURAÇÃO	■ CENTRO NOVAS OPORTUNIDADES
■ ARTES	■ BIBLIOTECA POLIVALENTE	
■ OFICINAS		