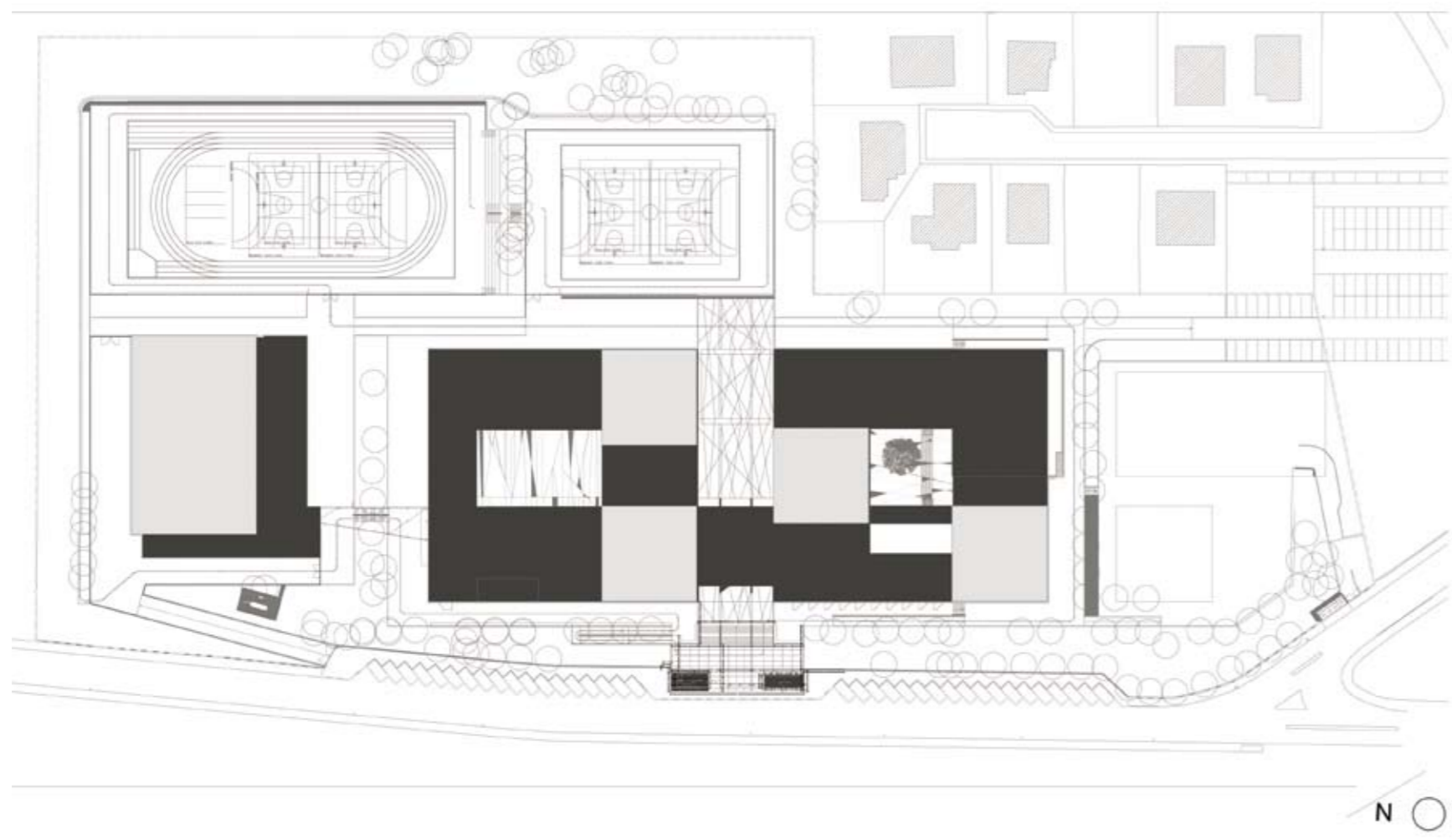


FERREIRA DE CASTRO

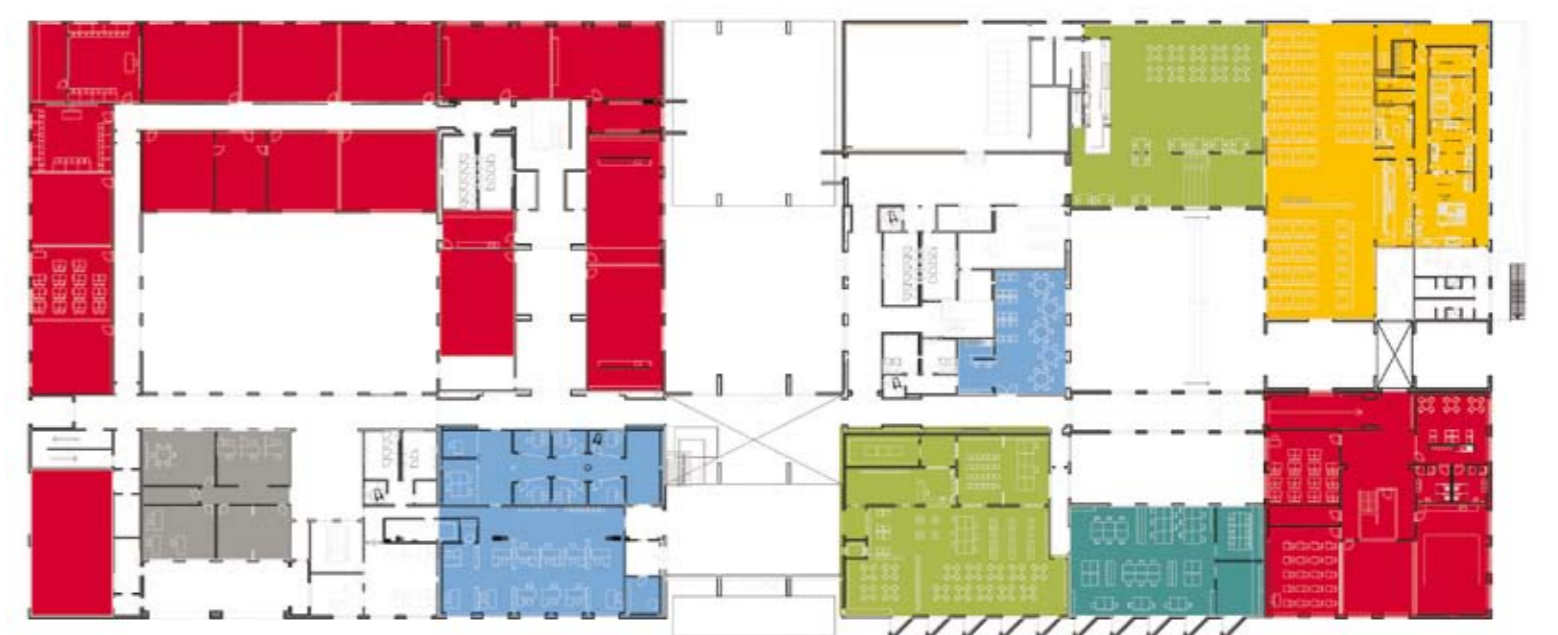
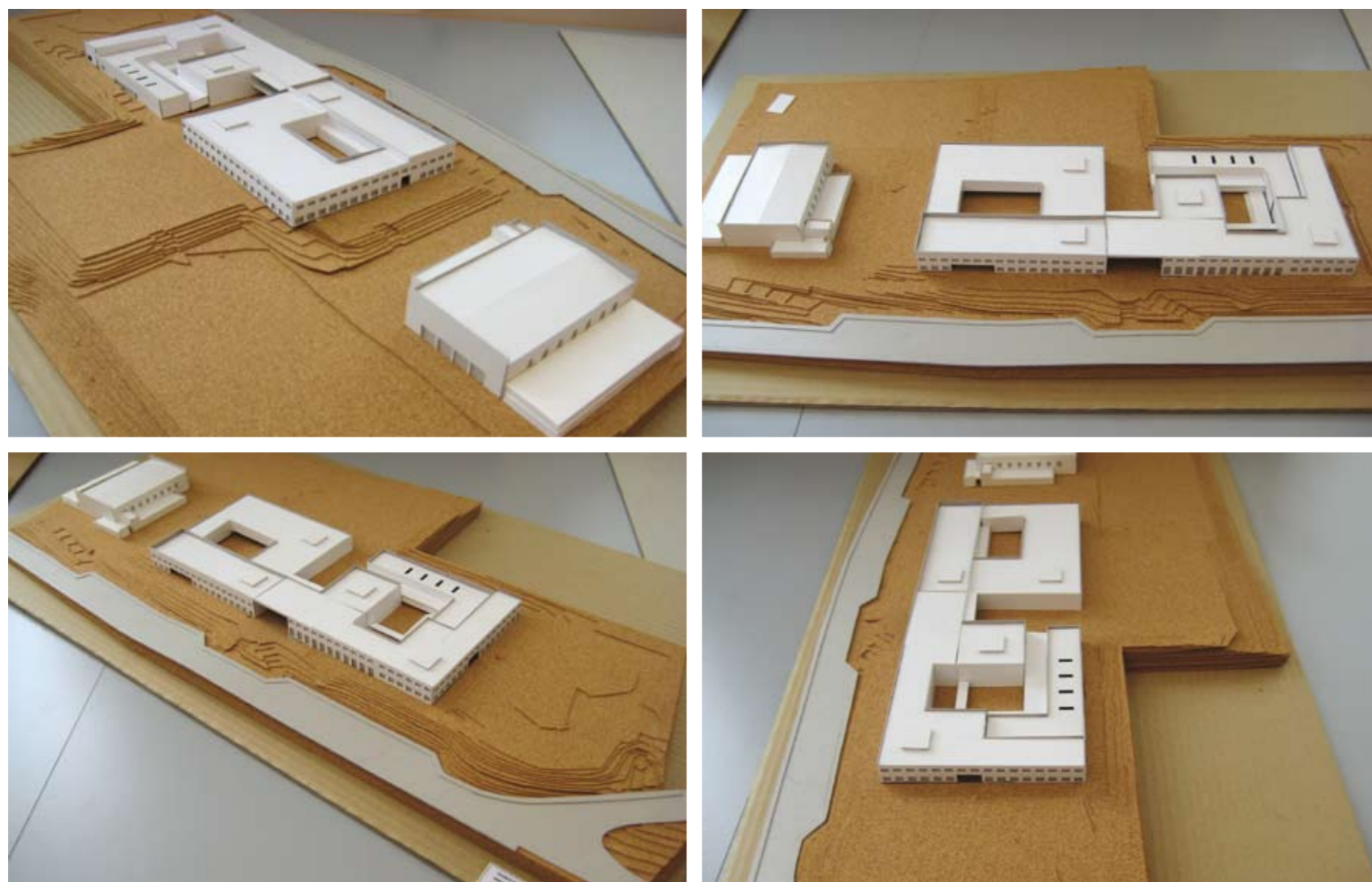


LEGENDA: PLANTA DE IMPLANTAÇÃO

■ CONSTRUÇÃO NOVA



PISO 1



PISO 0

TIPOLOGIA DE ESCOLA: PAVILHONAR | BLOCOS 3X3

NOME: ESCOLA SECUNDÁRIA DE FERREIRA DE CASTRO

LOCALIZAÇÃO: OLIVEIRA DE AZEMÉIS

CAPACIDADE PREVISTA: 71 TURMAS

ARQUITECTURA | COORDENAÇÃO DE PROJECTO: VIRGÍNIO MOUTINHO

DATA DO PROJECTO: FASE 2A | 2008-2009

EQUIPAS DE PROJECTO

FUNDAÇÕES | ESTRUTURAS: OMEGA – Serviços de Engenharia, Lda.

ÁGUAS | ESGOTOS: OMEGA – Serviços de Engenharia, Lda.

GÁS: A. COSTA PEREIRA – Gestão de Energia Térmica, Lda.

INSTALAÇÕES ELÉCTRICAS: A. COSTA PEREIRA – Gestão de Energia Térmica, Lda.

SEGURANÇA INTEGRADA: OHM-E – Gabinete de Engenharia Electrotécnica, Lda.

AVAC: A. COSTA PEREIRA – Gestão de Energia Térmica, Lda.

CERT. ENERGÉTICA: A. COSTA PEREIRA – Gestão de Energia Térmica, Lda.

ACÚSTICA: INACOUSTICS – Engenharia Acústica, Vibrações e Ambiente, Lda.

RESÍDUOS SÓLIDOS: OMEGA – Serviços de Engenharia, Lda.

PLANO SEGURANÇA E SAÚDE: OMEGA – Serviços de Engenharia, Lda.

PAISAGISMO: VIRGÍNIO MOUTINHO – Arquitecto, Unipessoal, Lda.

LEGENDA: PISO 0 | PISO 1

■ SALA DE AULAS	■ ÁREA DESPORTIVA	■ ÁREA DE DOCENTES ÁREA ADMINISTRATIVA
■ CIÊNCIA & TECNOLOGIAS	■ ÁREA SOCIAL RESTAURAÇÃO	■ CENTRO NOVAS OPORTUNIDADES
■ ARTES	■ BIBLIOTECA POLIVALENTE	
■ OFICINAS		