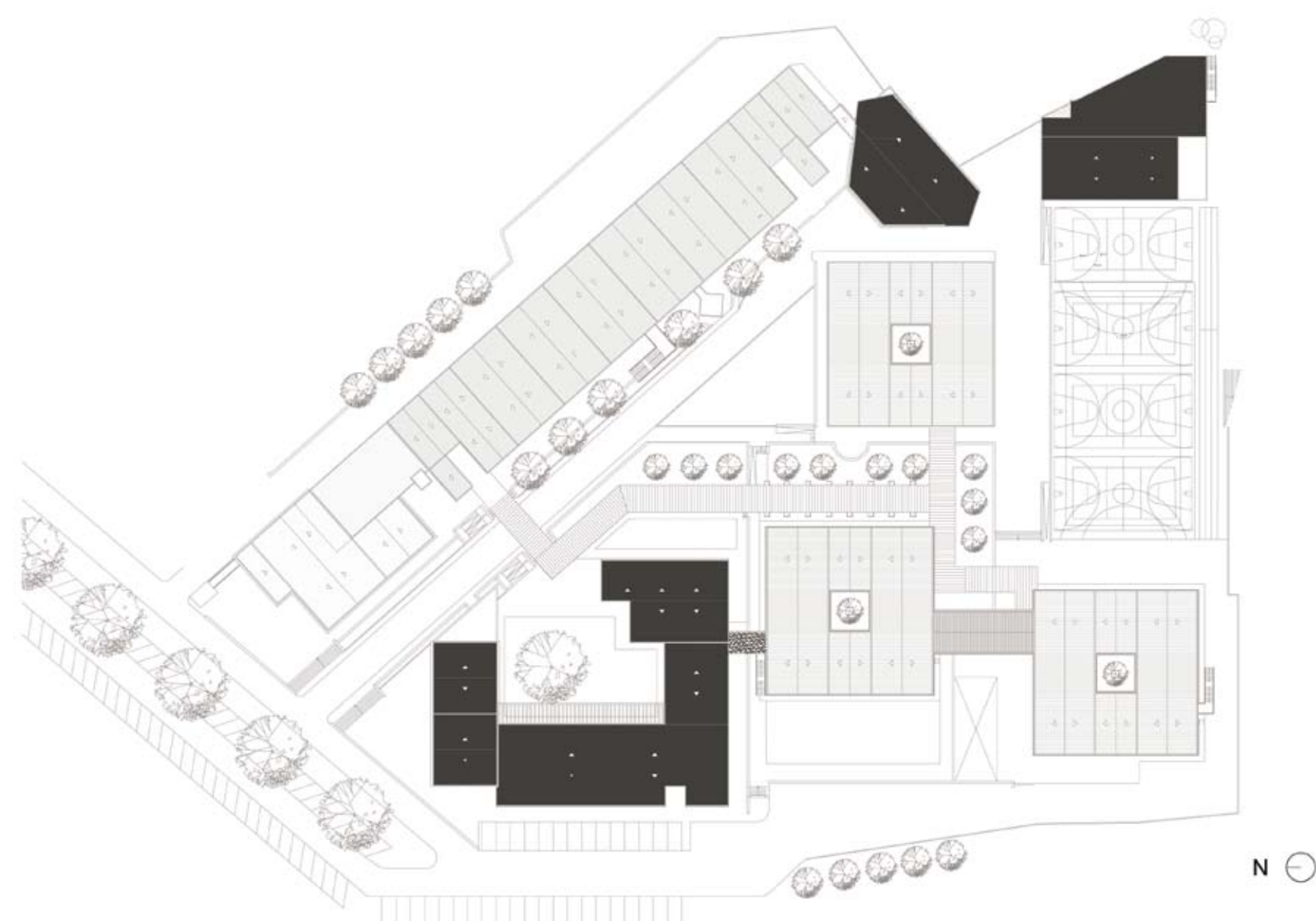
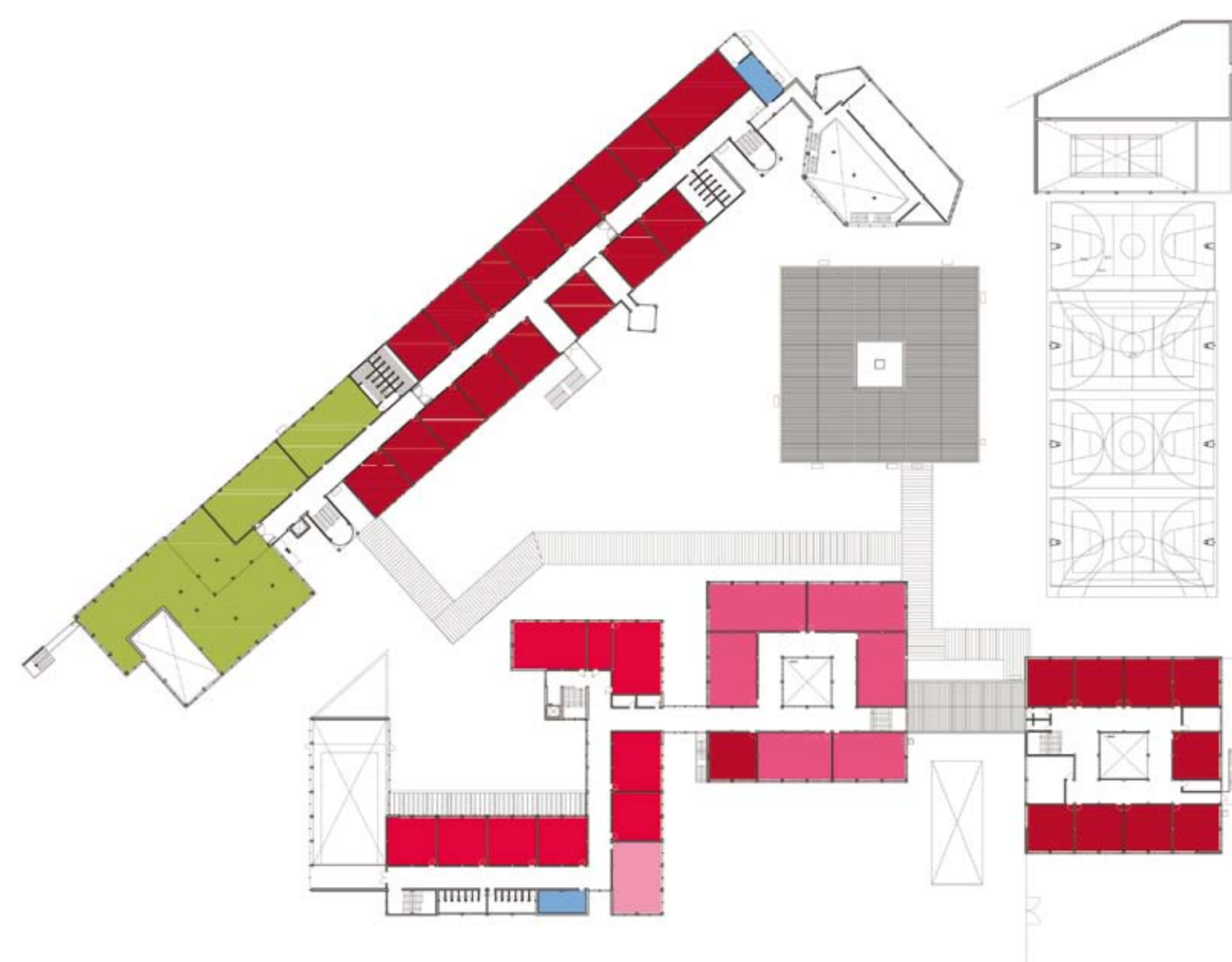


DR. JOAQUIM GOMES FERREIRA ALVES



LEGENDA: PLANTA DE IMPLANTAÇÃO

■ CONSTRUÇÃO NOVA



PISO 1



PISO 0

TIPOLOGIA DE ESCOLA: PAVILHONAR | PAVILHÕES PRÉ-FABRICADOS

NOME: ESCOLA SECUNDÁRIA DE DR. JOAQUIM GOMES FERREIRA ALVES

LOCALIZAÇÃO: VILA NOVA DE GAIA

CAPACIDADE PREVISTA: 71 TURMAS

ARQUITECTURA | COORDENAÇÃO DE PROJECTO: JOÃO PACIÊNCIA

DATA DO PROJECTO: FASE 2A | 2008-2009

EQUIPAS DE PROJECTO

FUNDAÇÕES | ESTRUTURAS: FASE – Estudos e Projectos, S.A.

ÁGUAS | ESGOTOS: FASE – Estudos e Projectos, S.A.

GÁS: FASE – Estudos e Projectos, S.A.

INSTALAÇÕES ELÉCTRICAS: FASE – Estudos e Projectos, S.A.

SEGURANÇA INTEGRADA: FASE – Estudos e Projectos, S.A.

AVAC: FASE – Estudos e Projectos, S.A.

ACÚSTICA: FASE – Estudos e Projectos, S.A.

RESÍDUOS SÓLIDOS: FASE – Estudos e Projectos, S.A.

PLANO SEGURANÇA E SAÚDE: FASE – Estudos e Projectos, S.A.

PAISAGISMO: PAISAGEM ILIMITADA – Projectos de Arquitectura Paisagista, Lda.

LEGENDA: PISO 0 | PISO 1

■ SALA DE AULAS	■ ÁREA DESPORTIVA	■ ÁREA DE DOCENTES ÁREA ADMINISTRATIVA
■ CIÊNCIA & TECNOLOGIAS	■ ÁREA SOCIAL RESTAURAÇÃO	■ CENTRO NOVAS OPORTUNIDADES
■ ARTES	■ BIBLIOTECA POLIVALENTE	
■ OFICINAS		