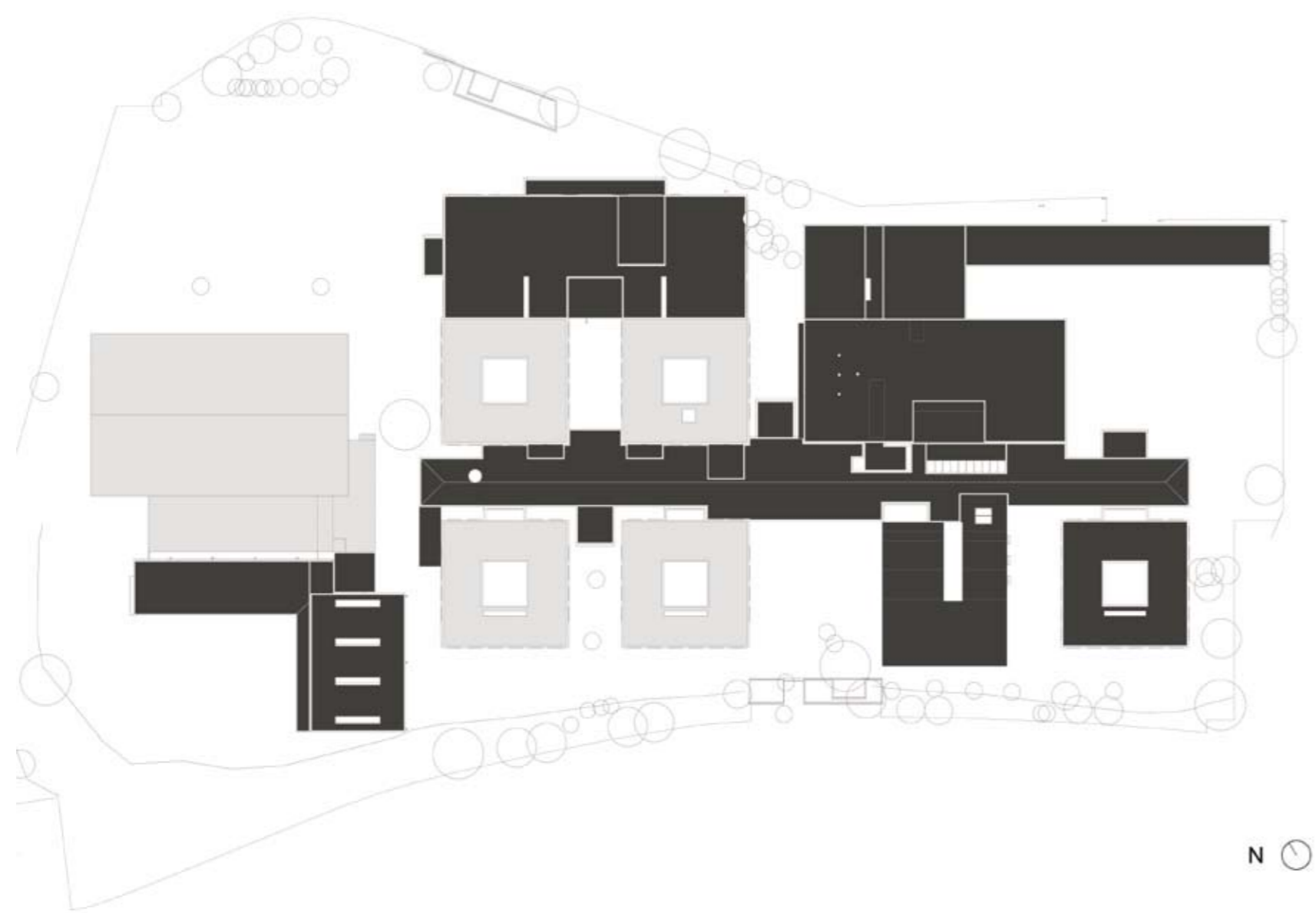


## INÊS DE CASTRO



LEGENDA: PLANTA DE IMPLANTAÇÃO

■ CONSTRUÇÃO NOVA



PISO 1



PISO 0

## TIPOLOGIA DE ESCOLA: PAVILHONAR | BLOCOS 3X3

NOME: ESCOLA SECUNDÁRIA DE INÊS DE CASTRO

LOCALIZAÇÃO: VILA NOVA DE GAIA

CAPACIDADE PREVISTA: 77 TURMAS

ARQUITECTURA | COORDENAÇÃO DE PROJECTO: ANDRÉ SANTOS

DATA DO PROJECTO: FASE 2A | 2008-2009

## EQUIPAS DE PROJECTO

FUNDAÇÕES | ESTRUTURAS: ANTÓNIO QUEIRÓS ENGENHARIA, Lda.

ÁGUAS | ESGOTOS: ANTÓNIO QUEIRÓS ENGENHARIA, Lda.

GÁS: ANTÓNIO QUEIRÓS ENGENHARIA, Lda.

INSTALAÇÕES ELÉCTRICAS: ANTÓNIO QUEIRÓS ENGENHARIA, Lda.

SEGURANÇA INTEGRADA: ANTÓNIO QUEIRÓS ENGENHARIA, Lda.

AVAC: ANTÓNIO QUEIRÓS ENGENHARIA, Lda.

ACÚSTICA: ANTÓNIO QUEIRÓS ENGENHARIA, Lda.

RESÍDUOS SÓLIDOS: ANTÓNIO QUEIRÓS ENGENHARIA, Lda.

PLANO SEGURANÇA E SAÚDE: ANTÓNIO QUEIRÓS ENGENHARIA, Lda.

PAISAGISMO: ANDRÉ SANTOS - ARQUITECTURA E DESIGN, Lda.

LEGENDA: PISO 0 | PISO 1

■ SALA DE AULAS	■ ÁREA DESPORTIVA	■ ÁREA DE DOCENTES ÁREA ADMINISTRATIVA
■ CIÊNCIA & TECNOLOGIAS	■ ÁREA SOCIAL   RESTAURAÇÃO	■ CENTRO NOVAS OPORTUNIDADES
■ ARTES	■ BIBLIOTECA   POLIVALENTE	
■ OFICINAS		