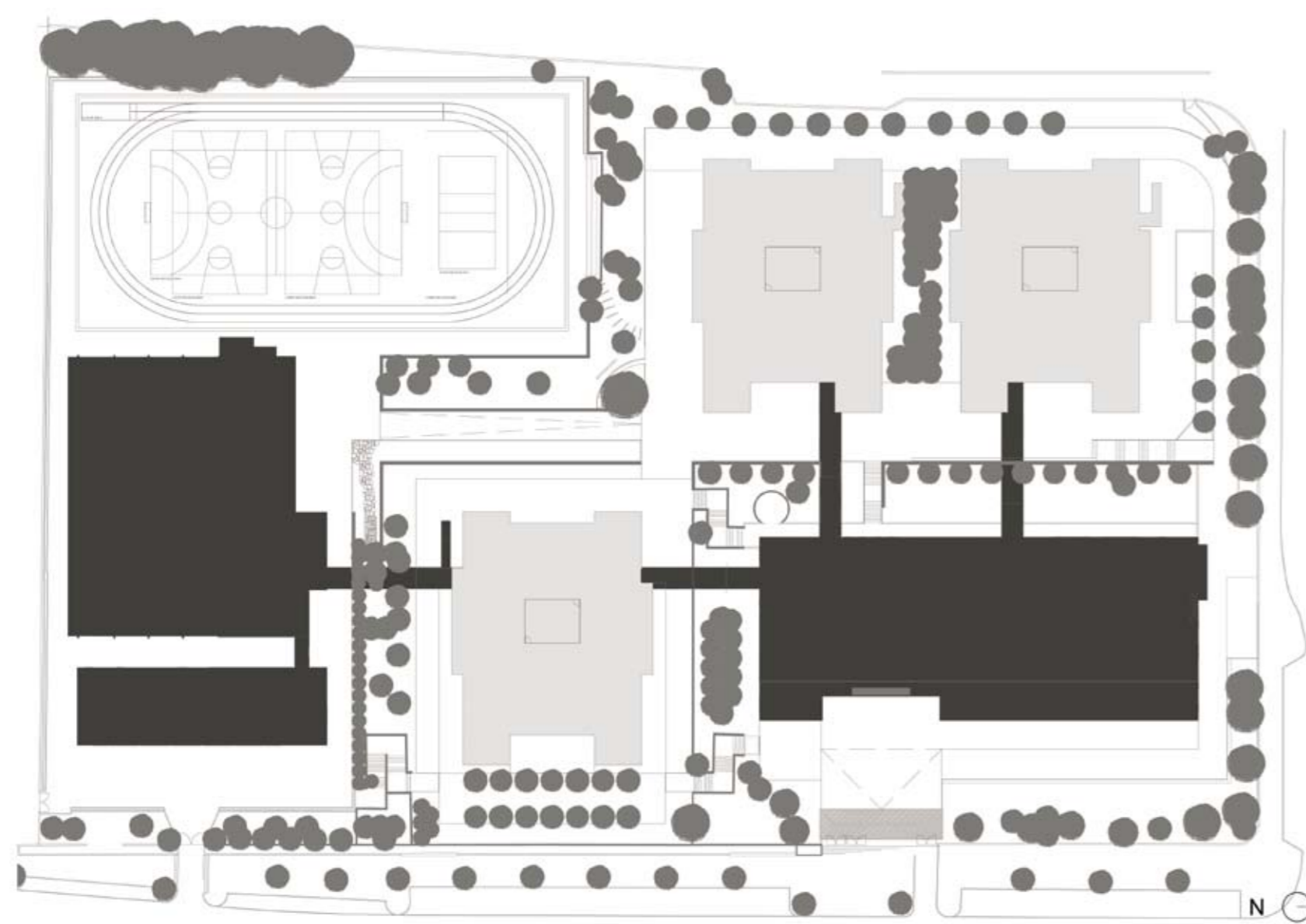
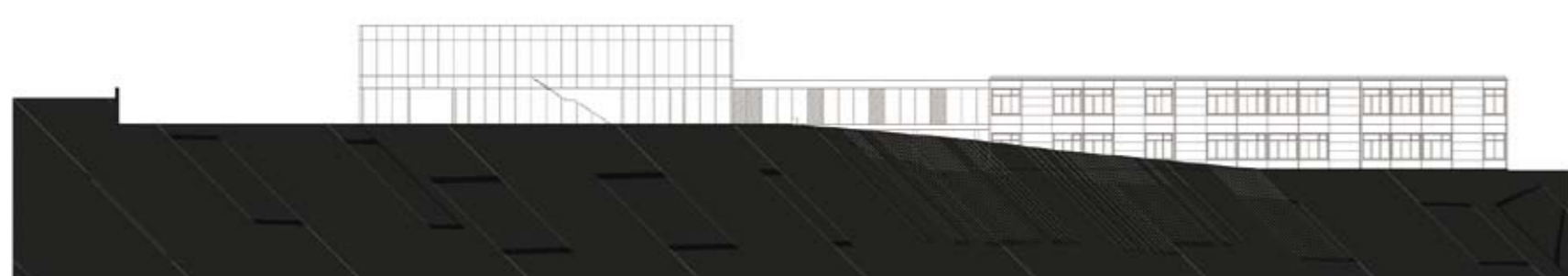
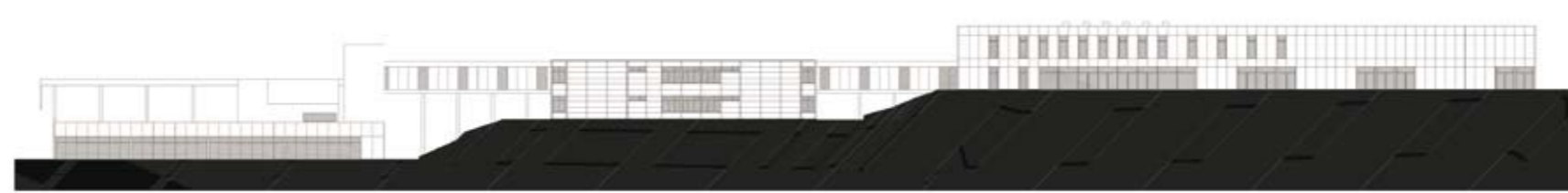


## PAREDES



LEGENDA: PLANTA DE IMPLANTAÇÃO

■ CONSTRUÇÃO NOVA



## TIPOLOGIA DE ESCOLA: PAVILHONAR | PRÉ-FABRICAÇÃO PESADA

NOME: ESCOLA SECUNDÁRIA DE PAREDES

LOCALIZAÇÃO: PAREDES

CAPACIDADE PREVISTA: 60 TURMAS

ARQUITECTURA: ATELIER 15 - ARQUITECTURA, LDA.

COORDENAÇÃO DE PROJECTO: ALEXANDRE ALVES COSTA

DATA DO PROJECTO: FASE 2A | 2008-2009

## EQUIPAS DE PROJECTO

FUNDAÇÕES | ESTRUTURAS: ENCIL - Projectos e Estudo de Engenharia Civil, Lda.

ÁGUAS | ESGOTOS: Vitor Abrantes - Consultoria e Projectos de Engenharia, Lda.

GÁS: RODRIGUES GOMES &amp; ASSOCIADOS - Consultores de Engenharia, S.A.

INSTALAÇÕES ELÉCTRICAS: GATENGEL - Projectos de Engenharia, Lda.

SEGURANÇA INTEGRADA: GATENGEL - Projectos de Engenharia, Lda.

AVAC: RODRIGUES GOMES &amp; ASSOCIADOS - Consultores de Engenharia, S.A.

CERTIFICAÇÃO ENERGÉTICA: RODRIGUES GOMES &amp; ASSOCIADOS - Consultores de Engenharia, S.A.

ACÚSTICA: VITOR ABRANTES - Consultoria e Projectos de Engenharia, Lda.

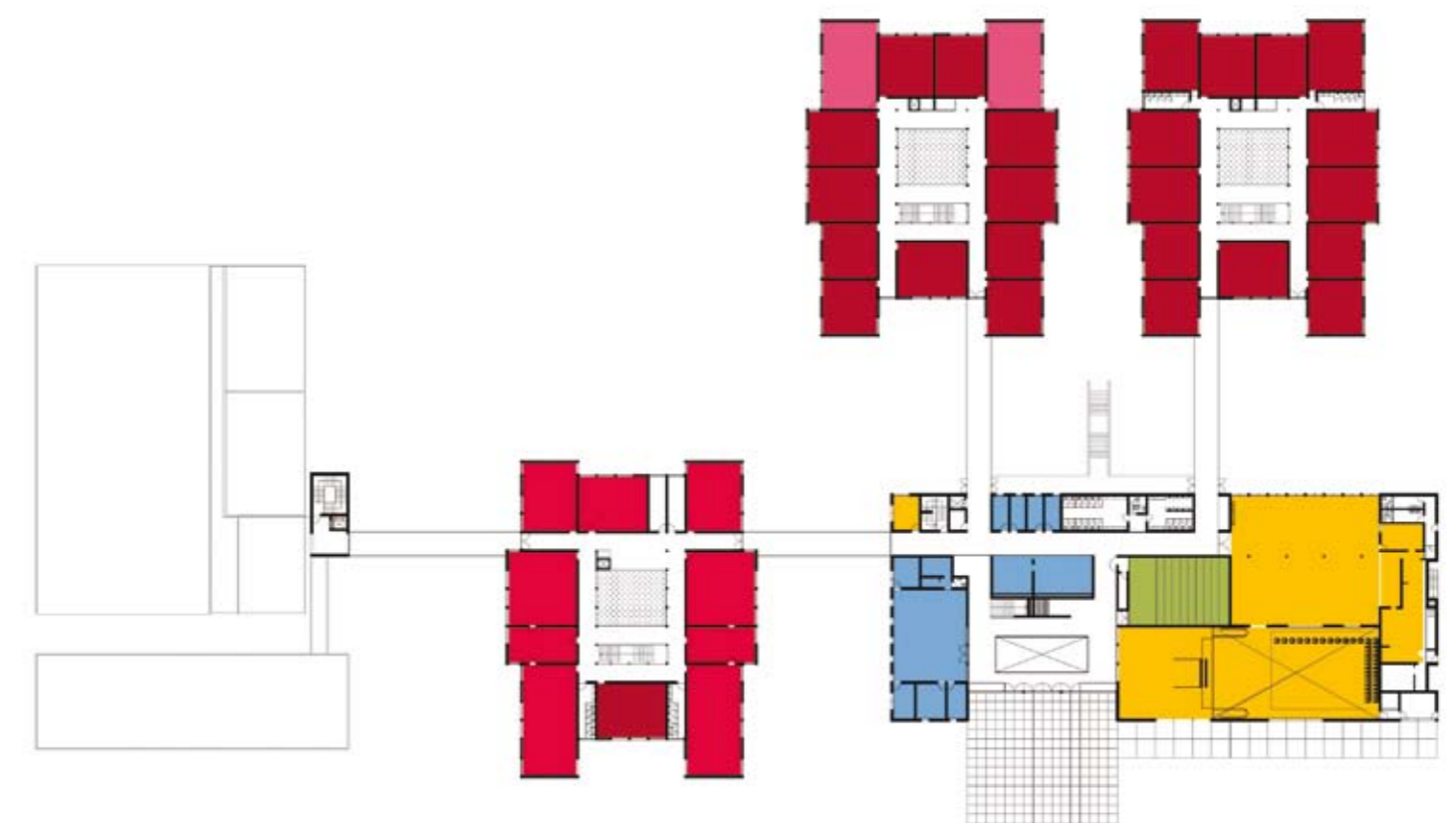
RESÍDUOS SÓLIDOS: VITOR ABRANTES - Consultoria e Projectos de Engenharia, Lda.

PLANO SEGURANÇA E SAÚDE: VITOR ABRANTES - Consultoria e Projectos de Engenharia, Lda.

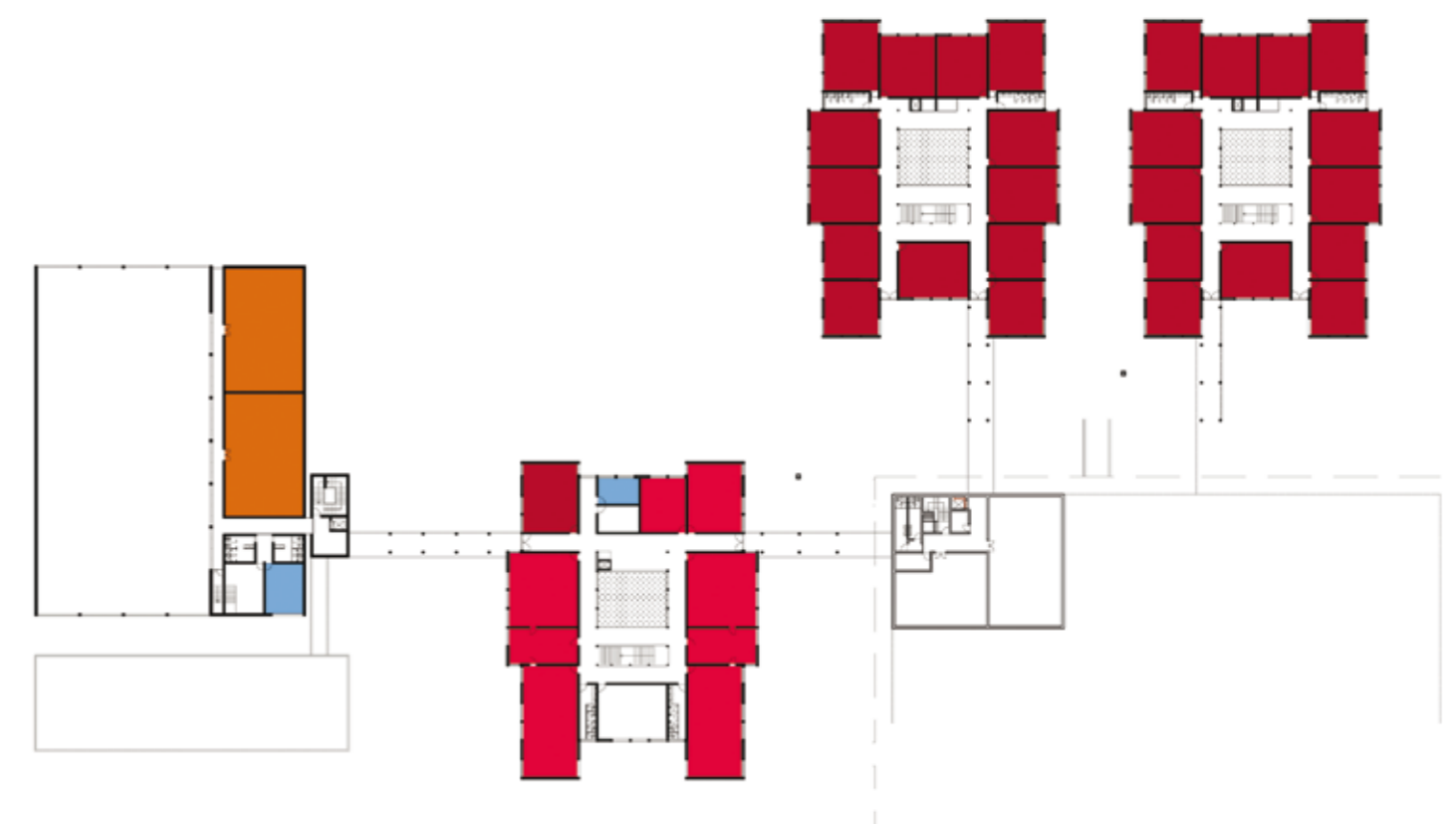
PAISAGISMO: ARQT. OF - Arquitectos Associados, Lda.



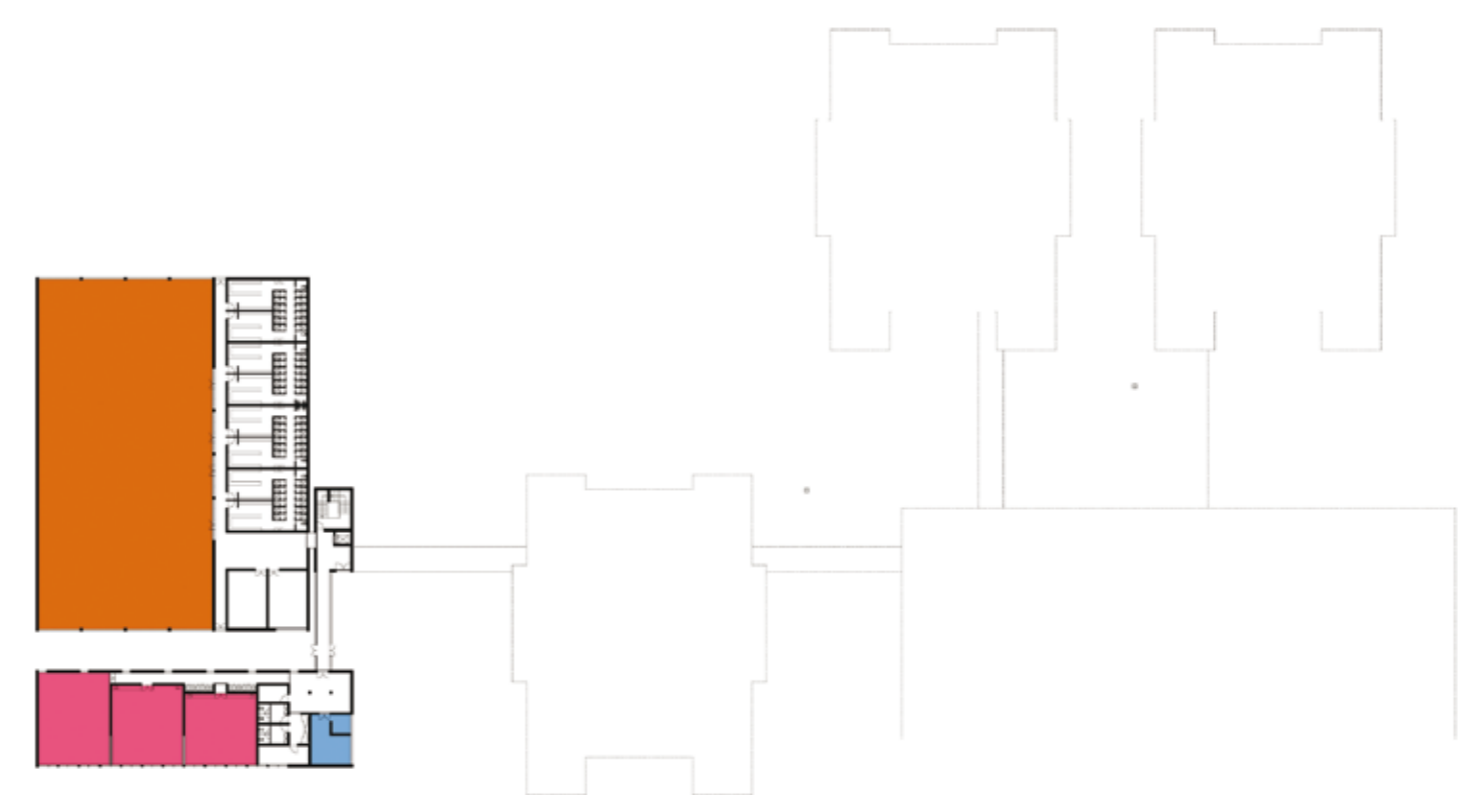
PISO 3



PISO 2



PISO 1



PISO 0

LEGENDA: PISO 0 | PISO 1 | PISO 2 | PISO 3

<span style="color: red;">■</span> SALA DE AULAS	<span style="color: orange;">■</span> ÁREA DESPORTIVA	<span style="color: blue;">■</span> ÁREA DE DOCENTES ÁREA ADMINISTRATIVA
<span style="color: magenta;">■</span> CIÊNCIA & TECNOLOGIAS	<span style="color: yellow;">■</span> ÁREA SOCIAL   RESTAURAÇÃO	<span style="color: grey;">■</span> CENTRO NOVAS OPORTUNIDADES
<span style="color: pink;">■</span> ARTES	<span style="color: green;">■</span> BIBLIOTECA   POLIVALENTE	
<span style="color: lightpink;">■</span> OFICINAS		