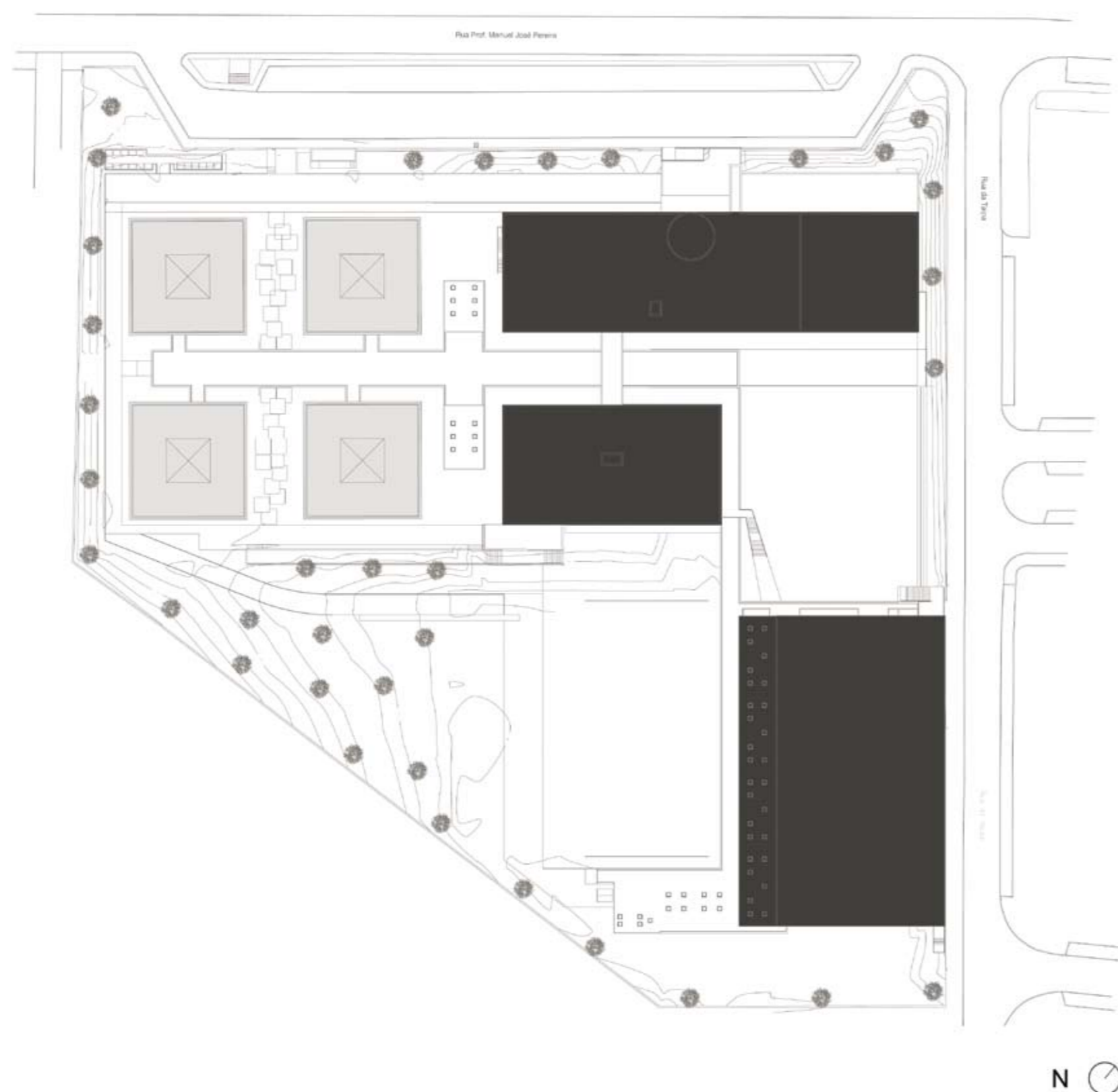
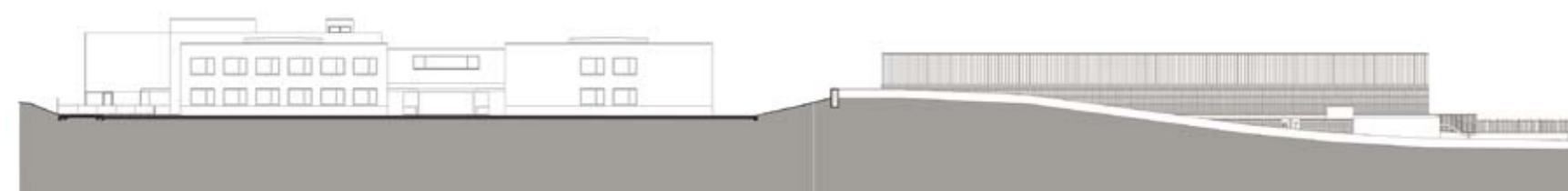


CALDAS DAS TAIPAS



LEGENDA: PLANTA DE IMPLANTAÇÃO

■ CONSTRUÇÃO NOVA



TIPOLOGIA DE ESCOLA: PAVILHONAR | BLOCOS 3X3

NOME: ESCOLA SECUNDÁRIA DE CALDAS DAS TAIPAS

LOCALIZAÇÃO: GUIMARÃES

CAPACIDADE PREVISTA: 64 TURMAS

ARQUITECTURA | COORDENAÇÃO DE PROJECTO: PEDRO MENDO

DATA DO PROJECTO: FASE 2A | 2008-2009

EQUIPAS DE PROJECTO

FUNDAÇÕES | ESTRUTURAS: PROAFA - Serviços de Engenharia, S.A.

ÁGUAS | ESGOTOS: PROAFA - Serviços de Engenharia, S.A.

GÁS: PROAFA - Serviços de Engenharia, S.A.

INSTALAÇÕES ELÉTRICAS: OHM-E - Gabinete de Engenharia Electrotécnica, Lda.

SEGURANÇA INTEGRADA: SOLGEN | Eng.º José Medina

AVAC: PROAFA - Serviços de Engenharia, S.A.

ACÚSTICA: PROFESSOR ENGENHEIRO VASCO PEIXOTO DE FREITAS, Lda.

RESÍDUOS SÓLIDOS: PROAFA - Serviços de Engenharia, S.A.

PLANO SEGURANÇA E SAÚDE: PROAFA - Serviços de Engenharia, S.A.

PAISAGISMO: AROT. OF - Arquitectos Associados, Lda.



PISO 3



PISO 2



PISO 1

LEGENDA: PISO 1 | PISO 2 | PISO 3

- | | | |
|-------------------------|-----------------------------|---|
| ■ SALA DE AULAS | ■ ÁREA DESPORTIVA | ■ ÁREA DE DOCENTES
ÁREA ADMINISTRATIVA |
| ■ CIÊNCIA & TECNOLOGIAS | ■ ÁREA SOCIAL RESTAURAÇÃO | ■ CENTRO NOVAS OPORTUNIDADES |
| ■ ARTES | ■ BIBLIOTECA POLIVALENTE | |
| ■ OFICINAS | | |