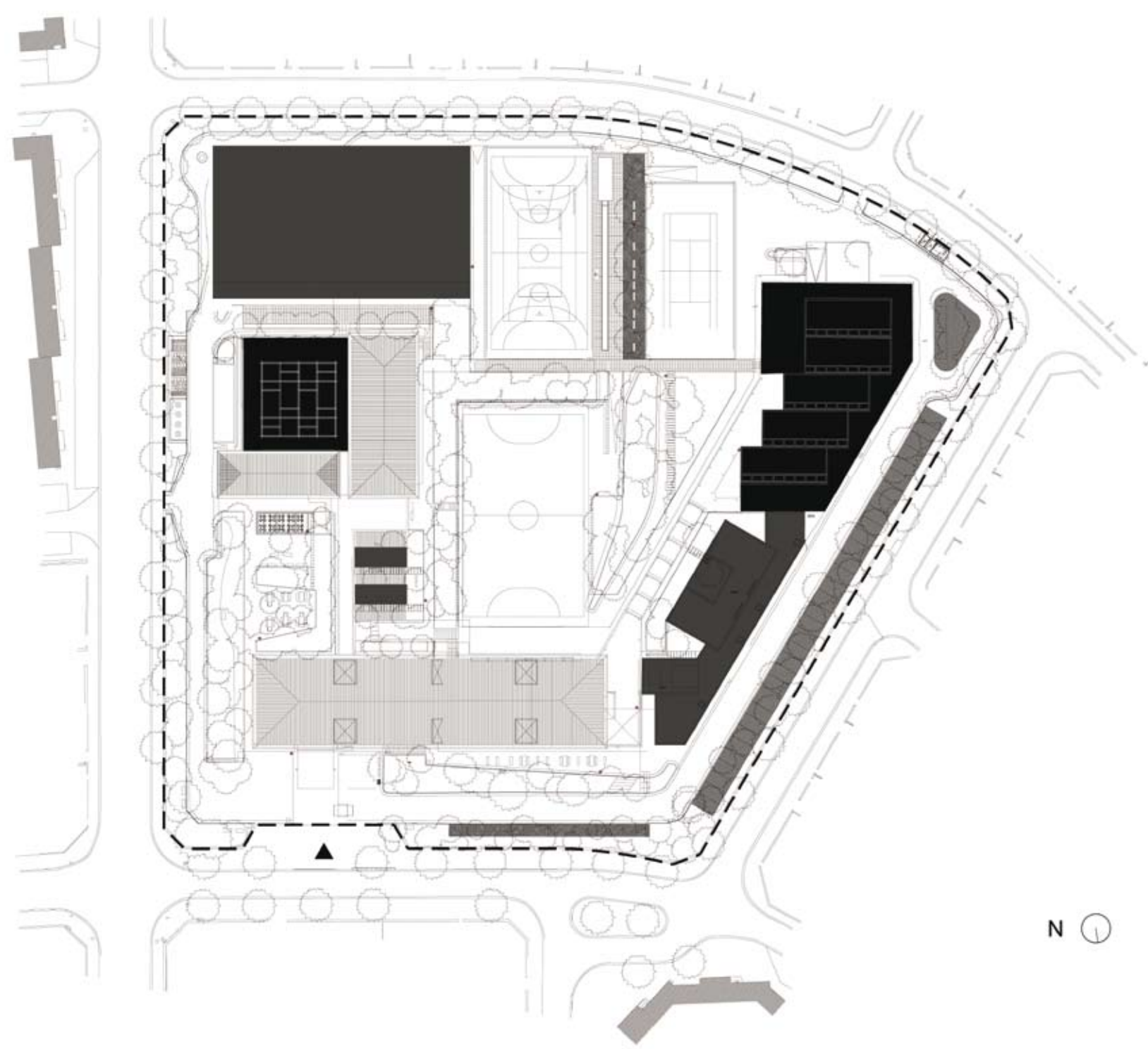


## D. MANUEL I



LEGENDA: PLANTA DE IMPLANTAÇÃO

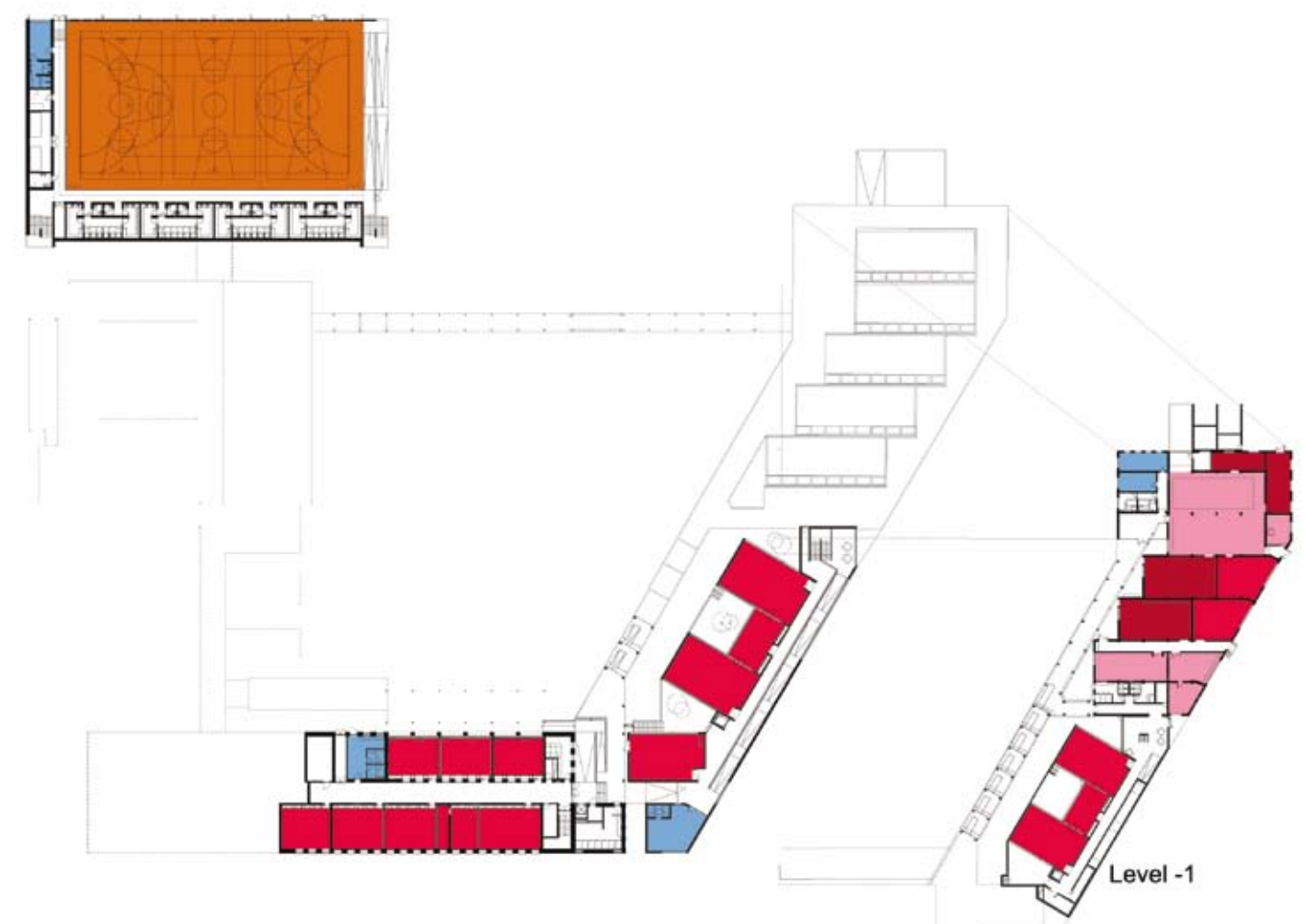
■ CONSTRUÇÃO NOVA



PISO 2



PISO 1



PISO 0

## TIPOLOGIA DE ESCOLA: MOP | JCETS – ESCOLA INDUSTRIAL E COMERCIAL

NOME: ESCOLA SECUNDÁRIA DE D. MANUEL I

LOCALIZAÇÃO: SÃO JOÃO BAPTISTA | BEJA

CAPACIDADE PREVISTA: 31 TURMAS

ARQUITECTURA: BFJ ARQUITECTOS

COORDENAÇÃO DE PROJECTO: AQT.º FRANCISCO PÓLVORA

DATA DO PROJECTO: FASE 1 | 2007-2008

## EQUIPAS DE PROJECTO

DEMOL. | FUND. | CONTENÇÕES | ESTRUTURAS: A2P | Eng.º João Appleton

ÁGUAS | ESGOTOS | SERV. INCÊNDIOS: TERMIFRIO | Eng.º Serafin Graña

GÁS: TERMIFRIO | Eng.º Serafin Graña

INSTALAÇÕES ELÉCTRICAS: ENGENHARIA TÉCNICA | Eng.º Fernando Fonseca

SEGURANÇA INTEGRADA: ESPAÇO TEMPO E UTOPIA | Arqt.º Paulo Ramos

CLIMATIZAÇÃO | VENTILAÇÃO | TÉRMICA: ENG.º GALVÃO TELES

VERIF. RSECE | CERTIFICAÇÃO ENERGÉTICA: BFJ ARQUITECTOS | Arq.º Francisco Pólvora

ACÚSTICA: BFJ ARQUITECTOS | Arq.º Francisco Pólvora

RESÍDUOS SÓLIDOS: BFJ ARQUITECTOS | Arq.º Francisco Pólvora

PLANO SEGURANÇA E SAÚDE: ENG.º NUNO APPLETON

PAISAGISMO: ARQT.º NÉLIA MARTINS et ARQT.º JOÃO JUNQUEIRA

LEGENDA: PISO 0 | PISO 1 | PISO 2

■ SALA DE AULAS

■ ÁREA DESPORTIVA

■ ÁREA DE DOCENTES  
ÁREA ADMINISTRATIVA

■ CIÊNCIA &amp; TECNOLOGIAS

■ ÁREA SOCIAL | RESTAURAÇÃO

■ CENTRO NOVAS  
OPORTUNIDADES

■ ARTES

■ BIBLIOTECA | POLIVALENTE

■ OFICINAS