

Programa de Modernização das Escolas do Ensino Secundário

Escola Secundária com 3.º Ciclo do Ensino Básico

EÇA DE QUEIRÓS

STA. M^a DOS OLIVAIS | LISBOA



PARQU*e*SCOLAR

Lote: 25 000 m²
Área remodelada: 4 830 m²

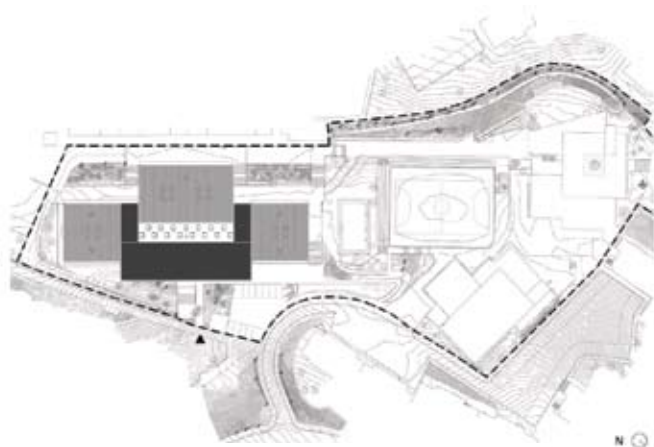
Área de construção nova: 2 990 m²
Área de arranjos exteriores: 4 475 m²

O projecto de intervenção reflecte as directrizes definidas pelo Programa de Modernização das Escolas do Ensino Secundário, bem como as novas exigências decorrentes do projecto educativo da escola, dos modelos de ensino-aprendizagem contemporâneos e dos actuais parâmetros de qualidade ambiental e de eficiência energética.

A par da melhoria das condições de uso, de gestão e de manutenção da escola, procedeu-se à reorganização do seu espaço global e à construção de um novo corpo de três pisos articulado com os corpos existentes, criando um edifício único. Este novo corpo acomoda no piso inferior a sala polivalente/auditório e nos pisos superiores os laboratórios e salas TIC e estabelece ligação directa com a biblioteca, refeitório/bar e áreas sociais destinadas aos alunos. A sua localização central e próxima do exterior, permitiu localizar os espaços com valências complementares de forma a poderem ser autonomizados e funcionarem independentemente do resto da escola.

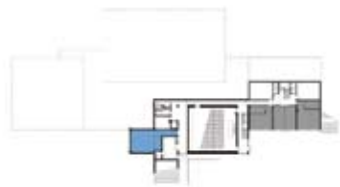
Os espaços exteriores foram redesenhados, permitindo melhorar as condições de acessibilidade, aumentar a área permeável e arborizada e regar o estacionamento.

PLANTA DE IMPLANTAÇÃO



■ Construção nova

PISO 0



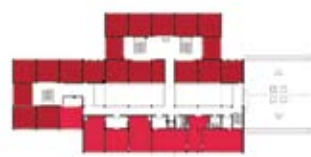
PISO 1



PISO 2



PISO 3



LEGENDA: PISO 0 | PISO 1 | PISO 2 | PISO 3

- | | | | | |
|---|--|--|---|---|
|  Salas de Aulas |  Artes |  Biblioteca Polivalente |  Área Desportiva |  Centro de novas oportunidades |
|  Ciência e Tecnologia |  Oficinas |  Área de Docentes / Área Administrativa |  Área Social Restauração | |



TIPOLOGIA DE ESCOLA: PAVILHONAL | BLOCOS 3x3

NOME: ESCOLA SECUNDÁRIA DE EÇA DE QUEIRÓS

LOCALIZAÇÃO: SANTA MARIA DOS OLIVAIS | LISBOA

CAPACIDADE PREVISTA: 40 TURMAS

ARQUITECTURA: QUALIDADE URBANA

COORDENAÇÃO DE PROJECTO: ARQT.º J. QUIRINO | ARQT.º J. RAMOS

DATA DO PROJECTO: FASE 1 | 2007-2008

EQUIPAS DE PROJECTO

ESTRUTURAS: FTD | Eng.º Filipe Feio

HIDRÁULICA: SOLGEN | Eng.º José Medina

GÁS: SOLGEN | Eng.º José Medina

INSTALAÇÕES ELÉCTRICAS: SOLGEN (GCR) | Eng.º Pedro Fadista

SEGURANÇA INTEGRADA: SOLGEN | Eng.º José Medina

CLIMATIZAÇÃO: NATURAL WORKS | Eng.º G. Garrilho da Graça

VERIF. RSECE | CERTIFICAÇÃO ENERGÉTICA: NATURAL WORKS | Eng.º G. Garrilho da Graça

ACÚSTICA: NATURAL WORKS | Eng.º G. Garrilho da Graça

RESÍDUOS SÓLIDOS: SOLGEN | Eng.º José Medina

PLANO SEGURANÇA E SAÚDE: SOLGEN | Eng.º José Medina

PAISAGISMO: BIOTRAÇO | Arqt.ª Francisca Pinto da Costa