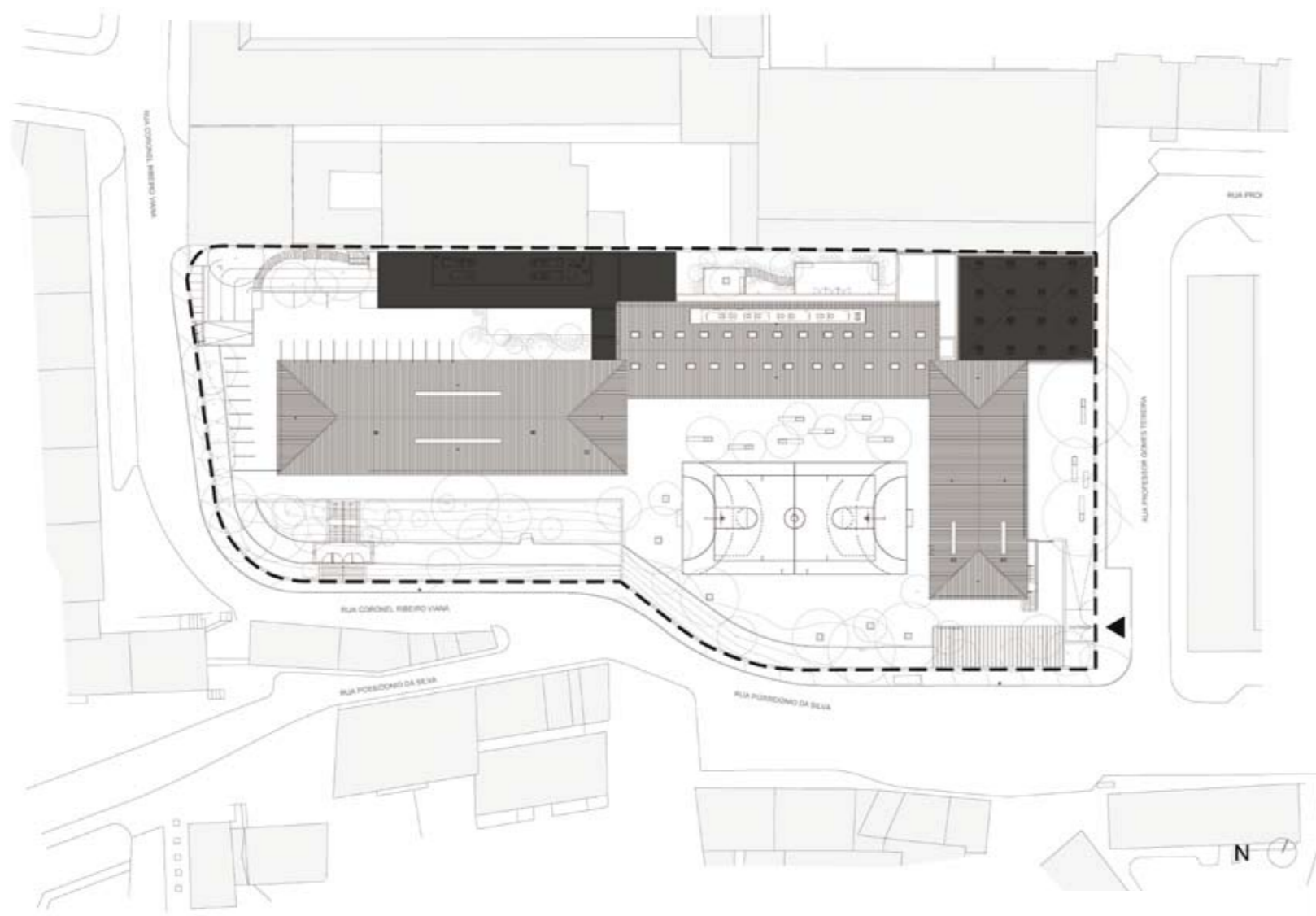


JOSEFA DE ÓBIDOS



LEGENDA: PLANTA DE IMPLANTAÇÃO

■ CONSTRUÇÃO NOVA



TIPOLOGIA DE ESCOLA: MOP | JCETS – ESCOLA INDUSTRIAL E COMERCIAL

NOME: ESCOLA BÁSICA E SECUNDÁRIA DE JOSEFA DE ÓBIDOS

LOCALIZAÇÃO: SANTO CONDESTÁVEL | LISBOA

CAPACIDADE PREVISTA: 33 TURMAS

ARQUITECTURA | COORDENAÇÃO DE PROJECTO: ATELIER CENTRAL

DATA DO PROJECTO: FASE 1 | 2007-2008

EQUIPAS DE PROJECTO

ESTRUTURAS: PRESSUPOSTO | Eng.º Pedro Gonçalves

HIDRÁULICA: LMSA (Engicraft) | Eng.º António Barros

GÁS: LMSA (Marobal) | Eng.º Miguel Claudino

INSTALAÇÕES ELÉCTRICAS: LMSA | Eng.º Pedro Gonçalves

SEGURANÇA INTEGRADA: LMSA | Eng.º Joaquim Pereira

CLIMATIZAÇÃO: LMSA | Eng.º Gabriela Ferreira

VERIF. RSECE | CERTIFICAÇÃO ENERGÉTICA: LMSA | Eng.º Gabriela Ferreira

ACÚSTICA: CERTIPROJECTO | Eng.º António Dias

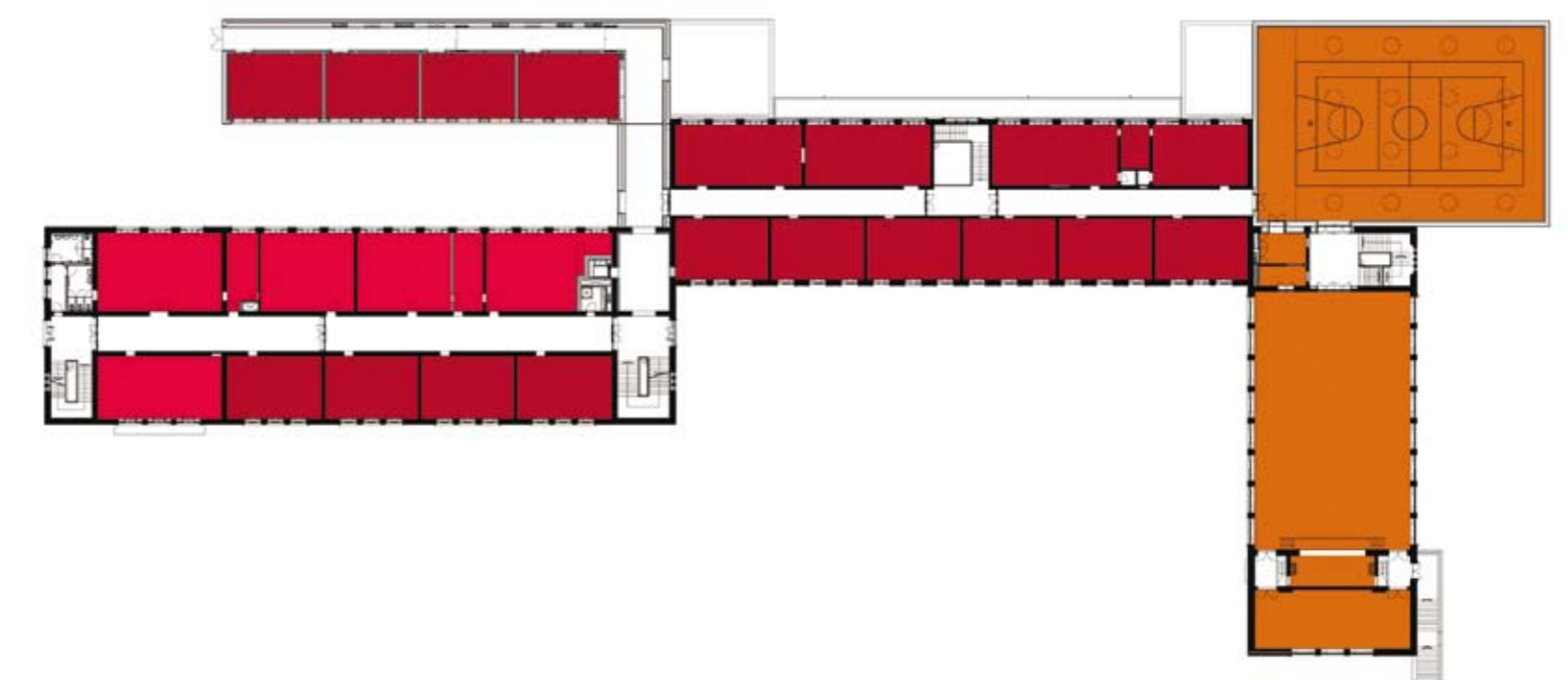
RESÍDUOS SÓLIDOS: LAQRE | Eng.º Teresa Poças

PLANO SEGURANÇA E SAÚDE: LMSA | Eng.º João Estêvão

PAISAGISMO: ATELIER CENTRAL | Arqt.º Lara Bulcão



PISO 2



PISO 1



PISO 0

LEGENDA: PISO 0 | PISO 1 | PISO 2

■ SALA DE AULAS	■ ÁREA DESPORTIVA	■ ÁREA DE DOCENTES ÁREA ADMINISTRATIVA
■ CIÊNCIA & TECNOLOGIAS	■ ÁREA SOCIAL RESTAURAÇÃO	■ CENTRO NOVAS OPORTUNIDADES
■ ARTES	■ BIBLIOTECA POLIVALENTE	
■ OFICINAS		