

Programa de Modernização das Escolas do Ensino Secundário

Escola Secundária com 2.º e 3.º Ciclo do Ensino Básico
GIL VICENTE

S. VICENTE DE FORA | LISBOA



PARQUE*e*SCOLAR

Lote: 26 163 m²
Área remodelada: 7 273 m²

Área de nova construção: 2 896 m²
Área de arranjos exteriores: 20 941 m²

O projecto de intervenção reflecte as directrizes definidas pelo Programa de Modernização das Escolas do Ensino Secundário, bem como as novas exigências decorrentes do projecto educativo da escola, dos modelos de ensino-aprendizagem contemporâneos e dos actuais parâmetros de qualidade ambiental e de eficiência energética.

O edifício existente foi reorganizado, apostando na criação de um núcleo central, na confluência da entrada principal, onde se concentraram os espaços com maior intensidade de utilização colectiva - biblioteca, refeitório e áreas de apoio aos alunos - e as zonas vocacionadas para utilização pela comunidade exterior. Este núcleo funciona como interface entre os dois blocos lectivos e articula-se com os espaços desportivos e recreativos.

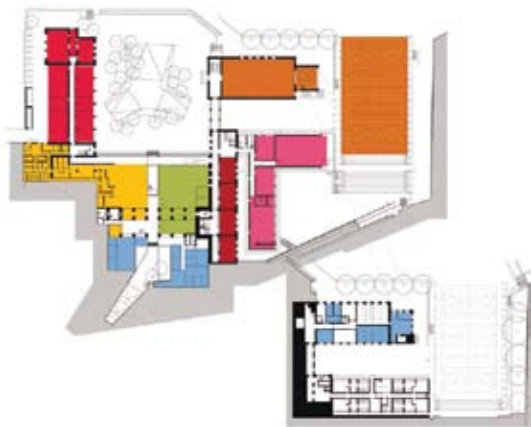
A sul, implantada paralelamente ao edifício existente, foi construída uma nova ala destinada à educação tecnológica e informática. Foi construído um novo volume com dois pisos, ortogonalmente ao anterior, onde se localiza uma sala de música e o espaço polivalente, bem como instalações de apoio às actividades desportivas. A construção de um polidesportivo exterior coberto na zona sul remata o conjunto.

PLANTA DE IMPLANTAÇÃO

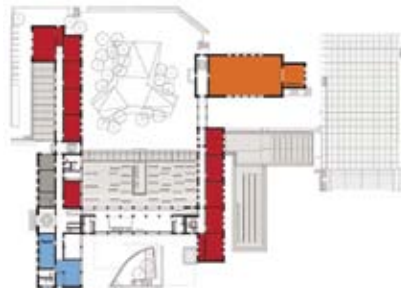


■ Construção nova

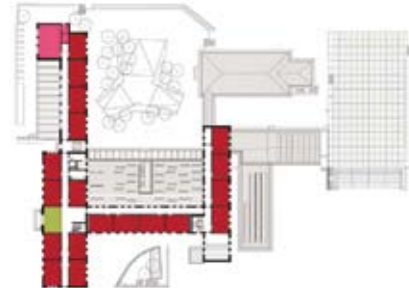
PISO 1



PISO 2



PISO 3



LEGENDA: PISO 1 | PISO 2 | PISO 3

Salas de Aulas

Artes

Biblioteca | Polivalente

Área Desportiva

Centro de novas oportunidades

Ciência e Tecnologia

Oficinas

Área de Docentes / Área Administrativa

Área Social | Restauração



TIPOLOGIA DE ESCOLA: MOP | JCETS - LICEU

NOME: ESCOLA SECUNDÁRIA DE GIL VICENTE

DATA DE INAUGURAÇÃO: 1949

LOCALIZAÇÃO: SÃO VICENTE DE FORA | LISBOA

CAPACIDADE PREVISTA: 40 TURMAS

ARQUITECTURA | COORDENAÇÃO DE PROJECTO: CÂNDIDO CHUVA GOMES

DATA DO PROJECTO: FASE 1 | 2007-2008

EQUIPAS DE PROJECTO

ADJUDICATÁRIO: MOTA ENGIL, S.A.

FISCALIZAÇÃO: CONSÓRCIO GESBAU - ENGENHARIA E GESTÃO, LDA. | CENOR, CONSULTORES, S.A.

ESTRUTURAS: PROCONSULTORES | Eng.º Joaquim Almeida

HIDRÁULICA: PROCONSULTORES | Eng.º Susana Reis

GÁS: ENG.º MIGUEL SANTOS

INSTALAÇÕES ELÉCTRICAS: PROCONSULTORES | Eng.º Hélder Reis

SEGURANÇA INTEGRADA: PROCONSULTORES | Arqt.º Hugo Pereira

CLIMATIZAÇÃO: ENG.º MIGUEL SANTOS

VERIF. RSECE | CERTIFICAÇÃO ENERGÉTICA: ENG.º MIGUEL SANTOS

ACÚSTICA: ART ACÚSTICA | Eng.º Carlos Fafaiol

RESÍDUOS SÓLIDOS: PROCONSULTORES | Arqt.º Hugo Pereira

PLANO SEGURANÇA E SAÚDE: NUNO APPLETON | Eng.º Nuno Appleton

PAISAGISMO: ABAP | Arqt.º Luís Alçada Baptista