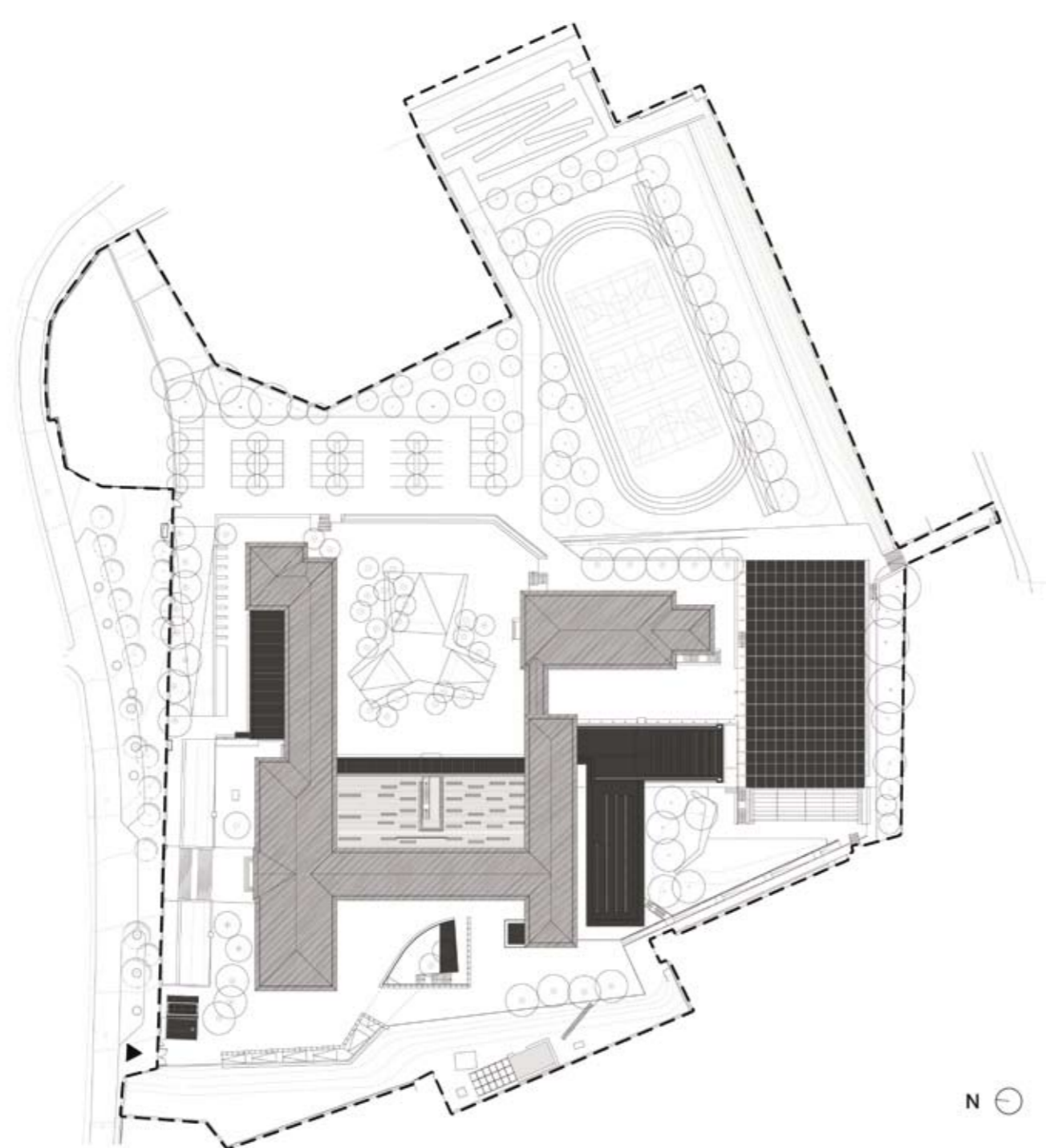
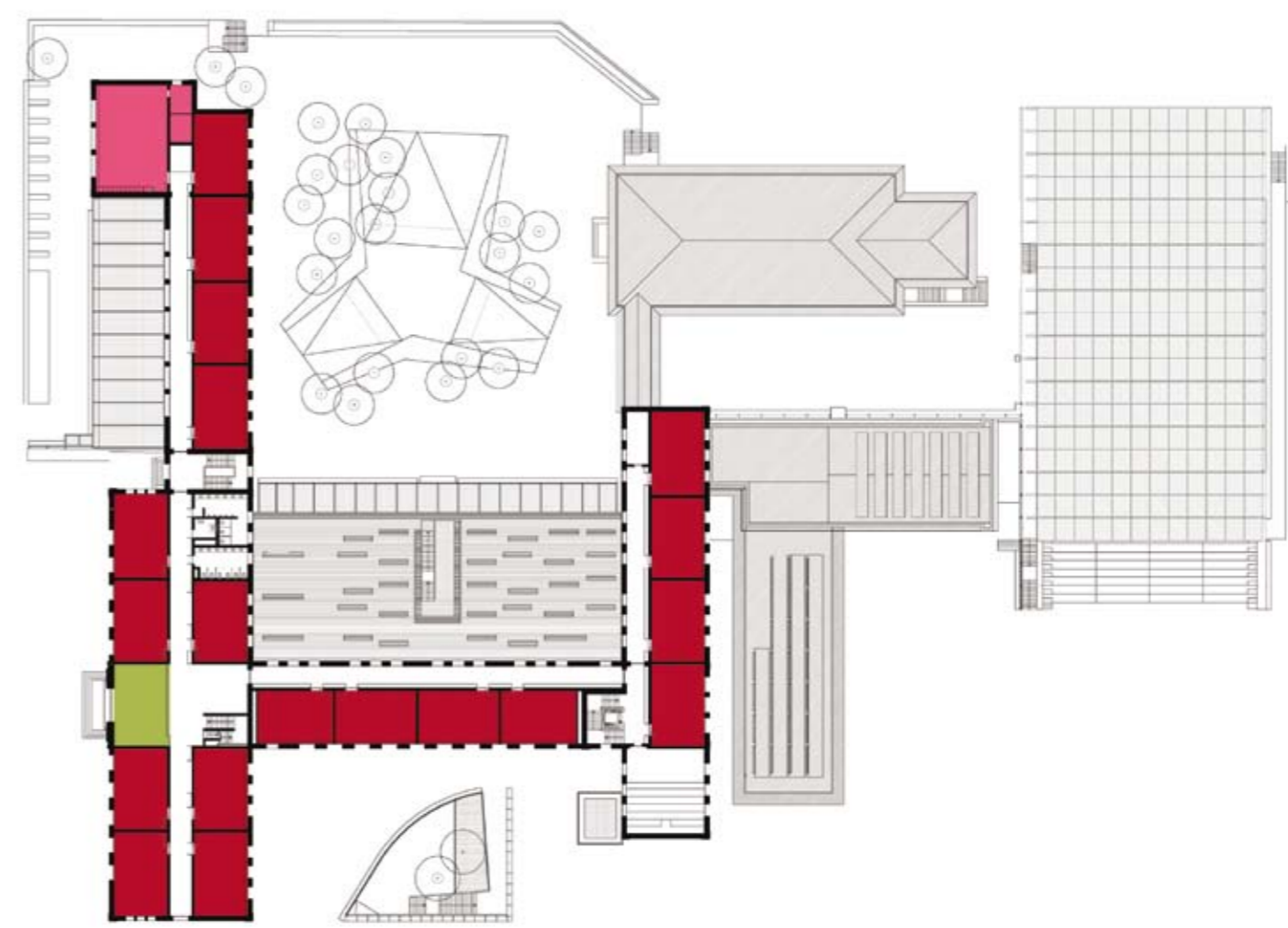
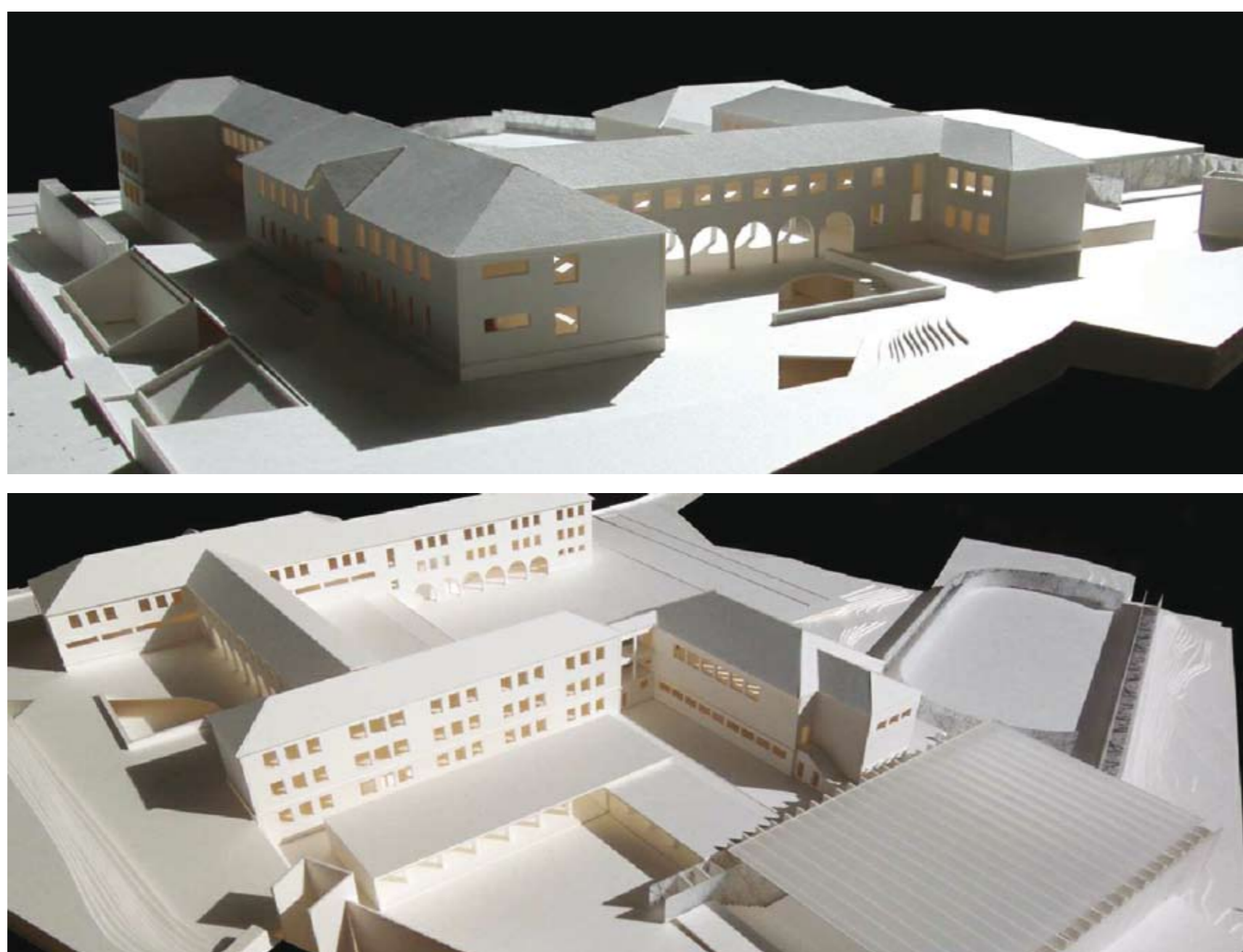


## GIL VICENTE

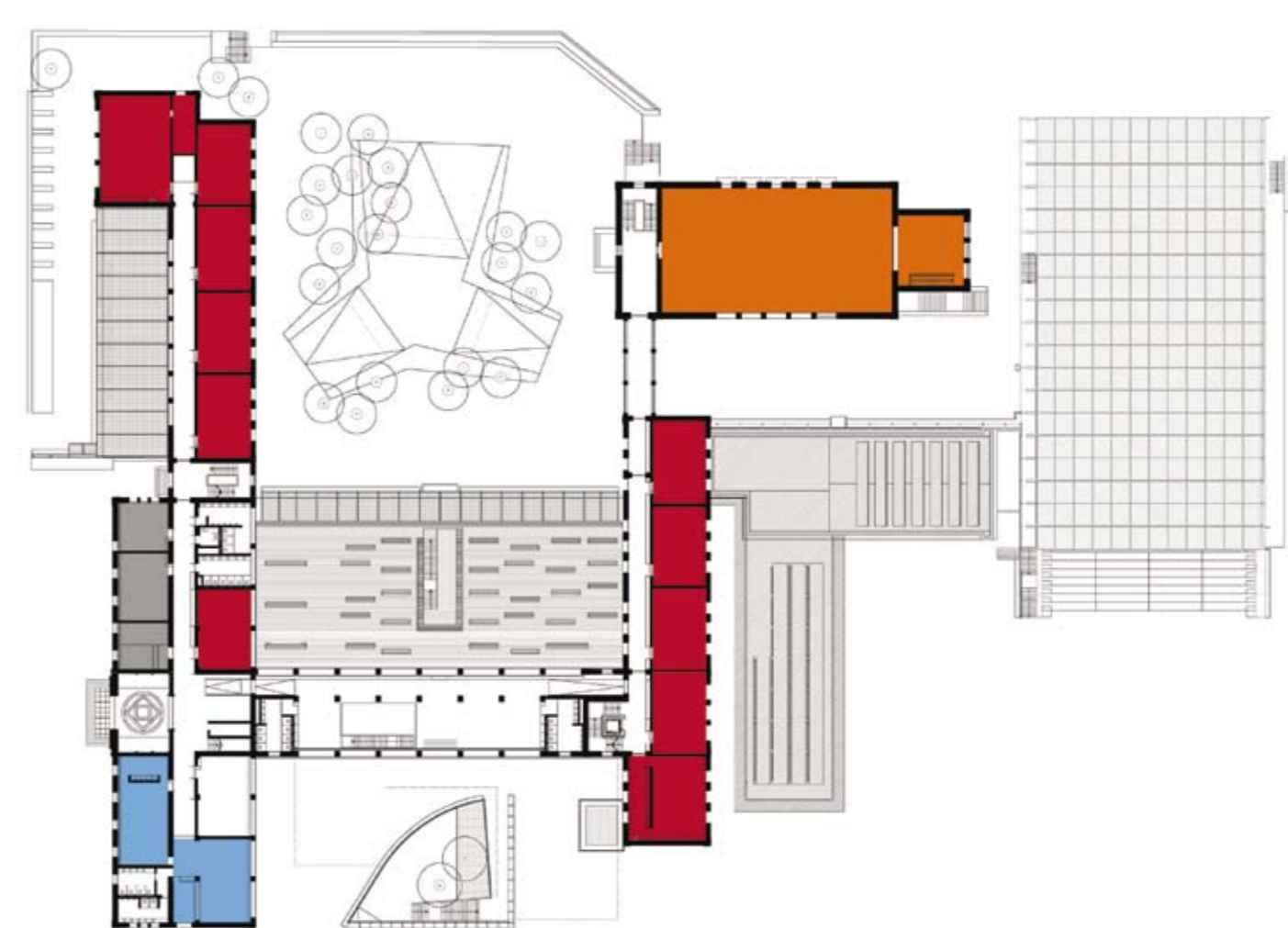


LEGENDA: PLANTA DE IMPLANTAÇÃO

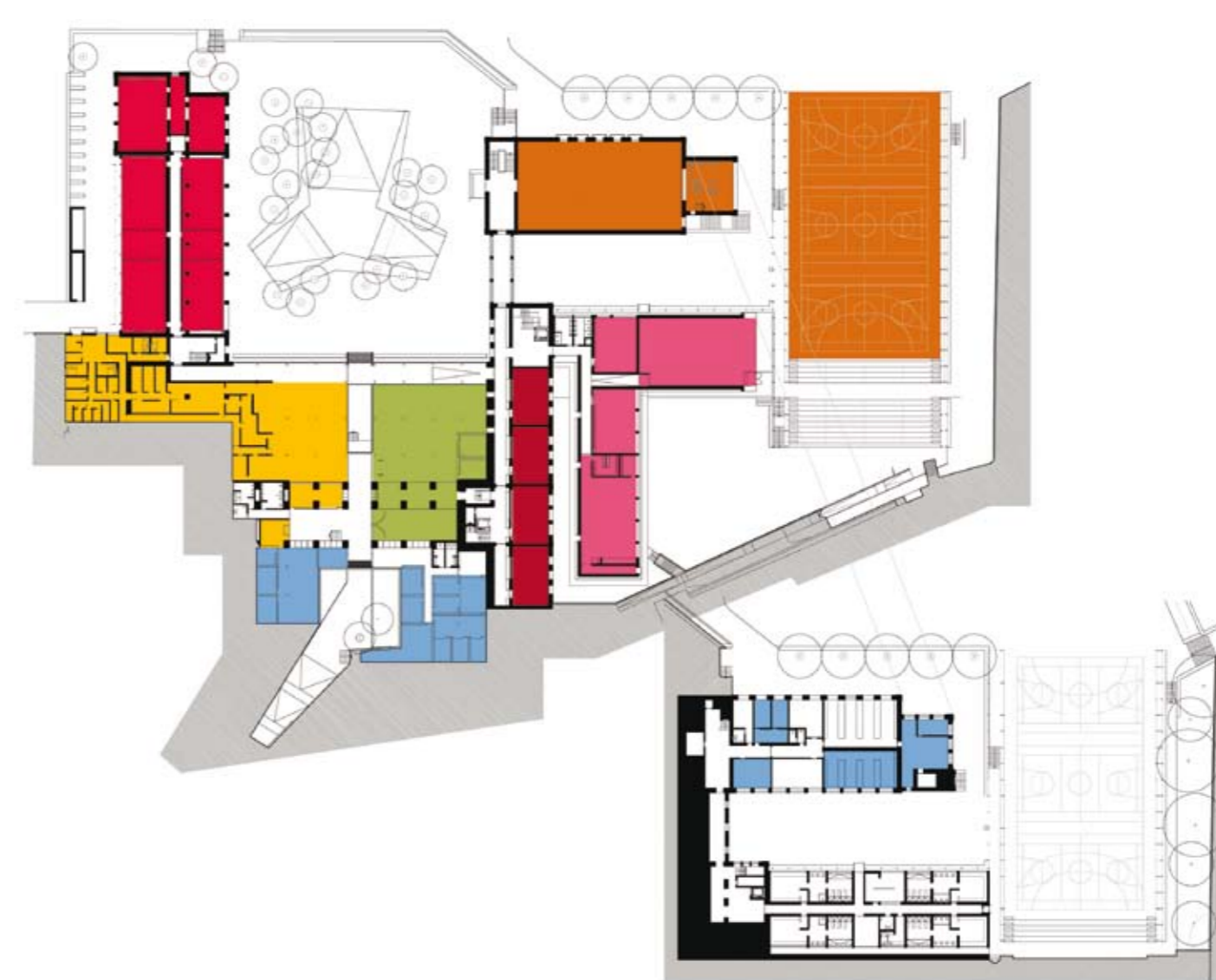
■ CONSTRUÇÃO NOVA



PISO 3



PISO 2



PISO 1

PISO 0

LEGENDA: PISO 1 | PISO 2 | PISO 3

■ SALA DE AULAS	■ ÁREA DESPORTIVA	■ ÁREA DE DOCENTES ÁREA ADMINISTRATIVA
■ CIÊNCIA & TECNOLOGIAS	■ ÁREA SOCIAL   RESTAURAÇÃO	■ CENTRO NOVAS OPORTUNIDADES
■ ARTES	■ BIBLIOTECA   POLIVALENTE	
■ OFICINAS		

## TIPOLOGIA DE ESCOLA: MOP | JCETS – LICEU

NOME: ESCOLA BÁSICA E SECUNDÁRIA DE GIL VICENTE

LOCALIZAÇÃO: SÃO VICENTE DE FORA | LISBOA

CAPACIDADE PREVISTA: 40 TURMAS

ARQUITECTURA | COORDENAÇÃO DE PROJECTO: CÂNDIDO CHUVA GOMES

DATA DO PROJECTO: FASE 1 | 2007-2008

## EQUIPAS DE PROJECTO

ESTRUTURAS: PROCONSULTORES | Eng.º Joaquim Almeida

HIDRÁULICA: PROCONSULTORES | Eng.º Susana Reis

GÁS: ENG.º MIGUEL SANTOS

INSTALAÇÕES ELÉCTRICAS: PROCONSULTORES | Eng.º Hélder Reis

SEGURANÇA INTEGRADA: PROCONSULTORES | Arqt.º Hugo Pereira

CLIMATIZAÇÃO: ENG.º MIGUEL SANTOS

VERIF. RSECE | CERTIFICAÇÃO ENERGÉTICA: ENG.º MIGUEL SANTOS

ACÚSTICA: ART ACÚSTICA | Eng.º Carlos Fafaiol

RESÍDUOS SÓLIDOS: PROCONSULTORES | Arqt.º Hugo Pereira

PLANO SEGURANÇA E SAÚDE: NUNO APPLETON | Eng.º Nuno Appleton

PAISAGISMO: ABAP | Arqt.º Luis Alçada Baptista