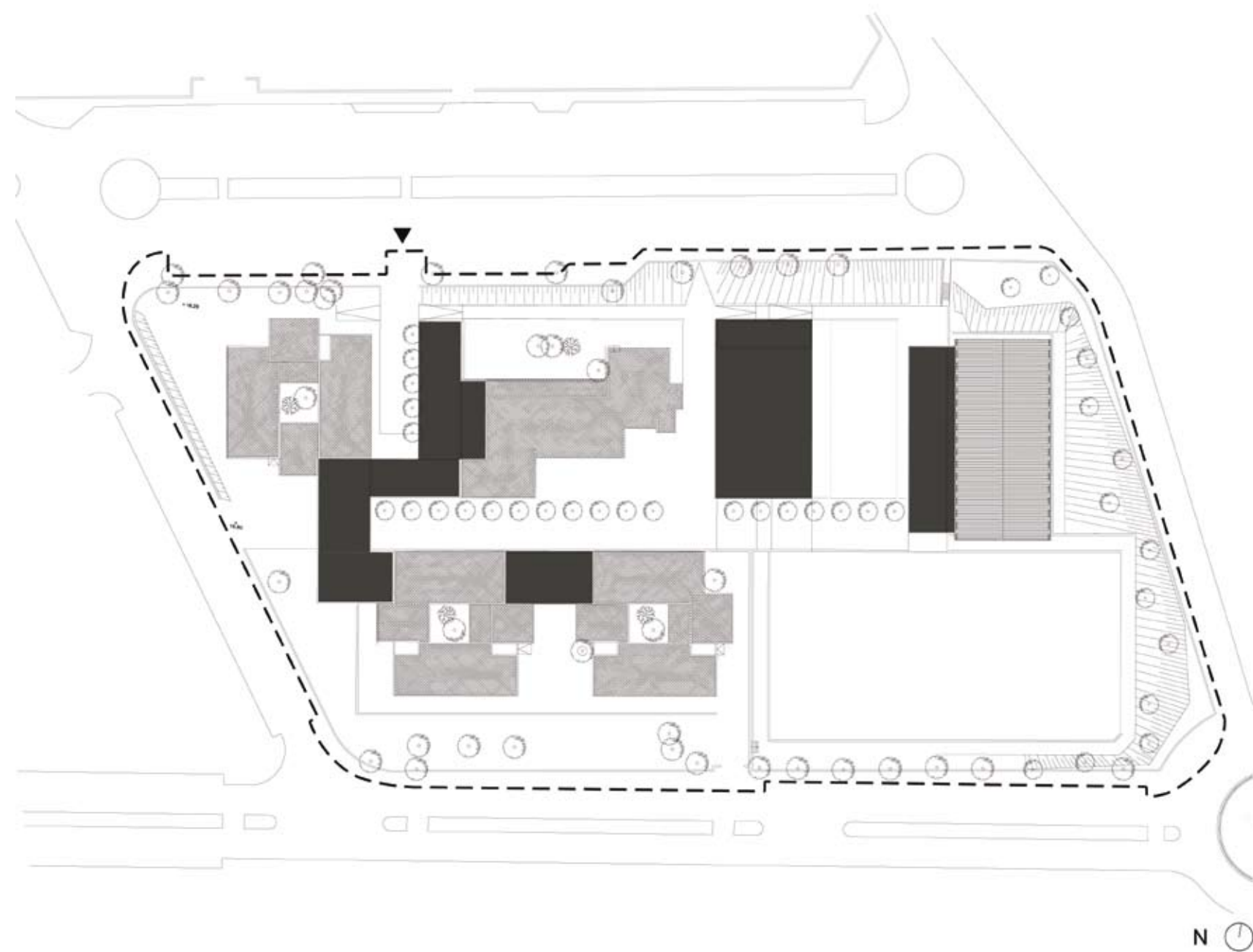


JOSÉ RÉGIO

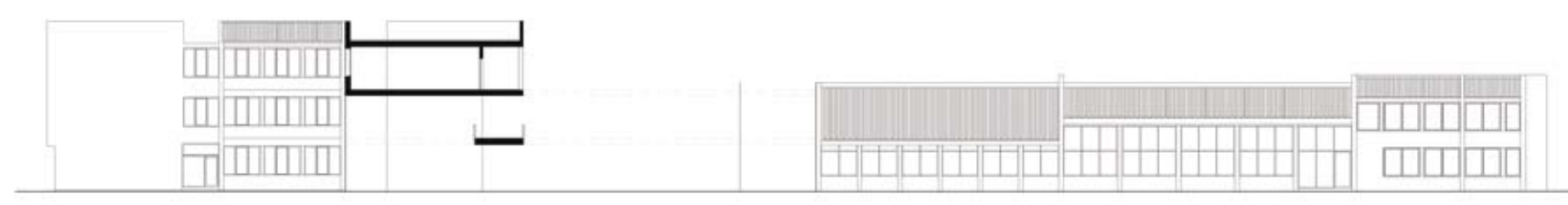


LEGENDA: PLANTA DE IMPLANTAÇÃO

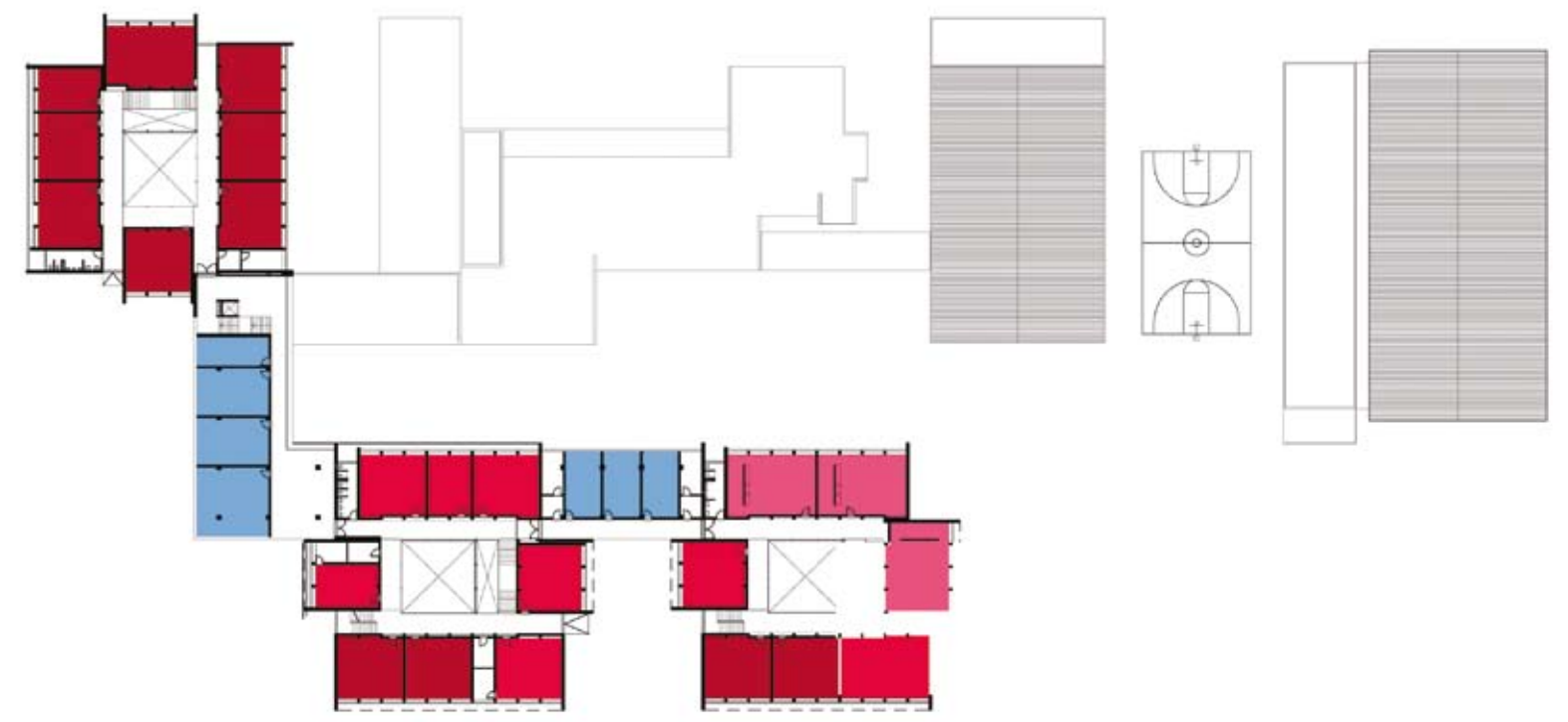
■ CONSTRUÇÃO NOVA



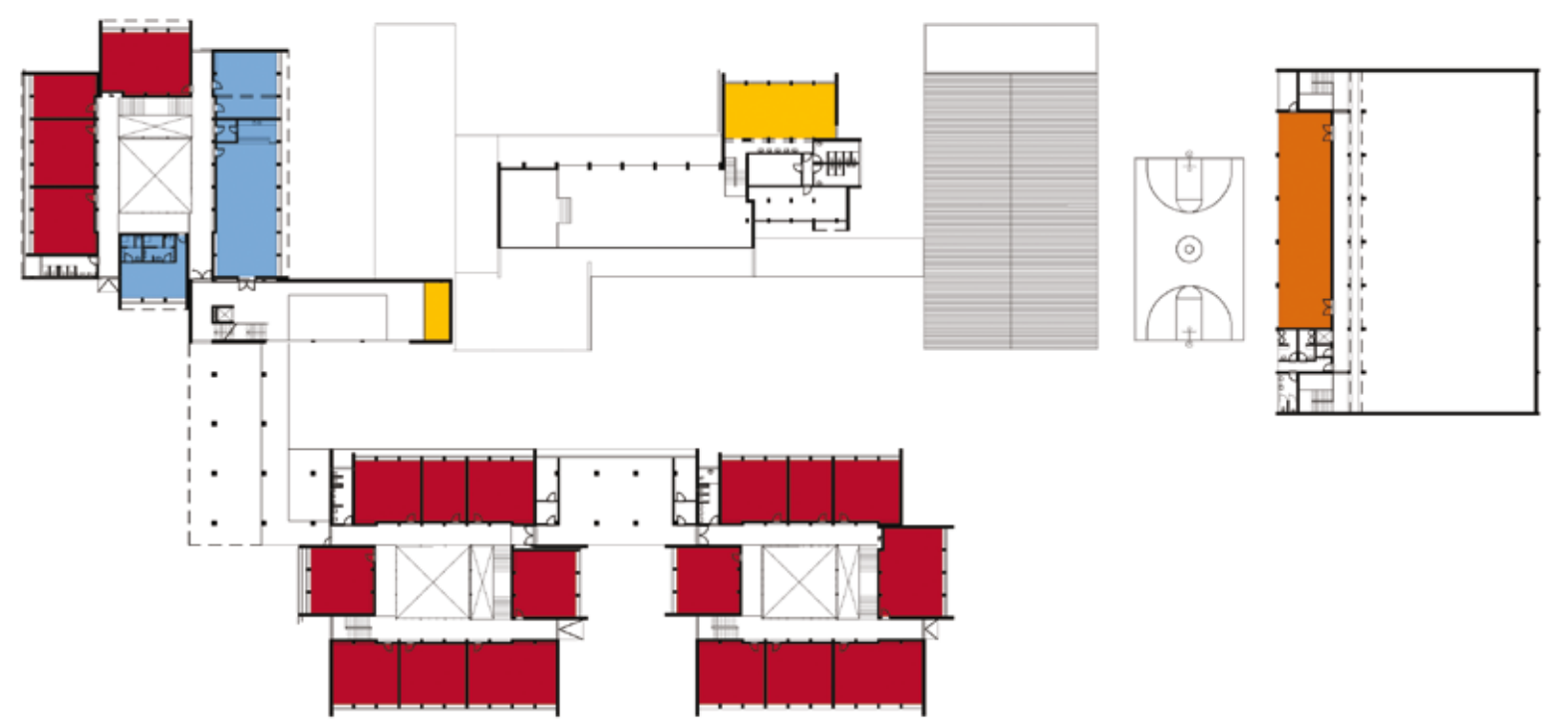
ALÇADO POENTE



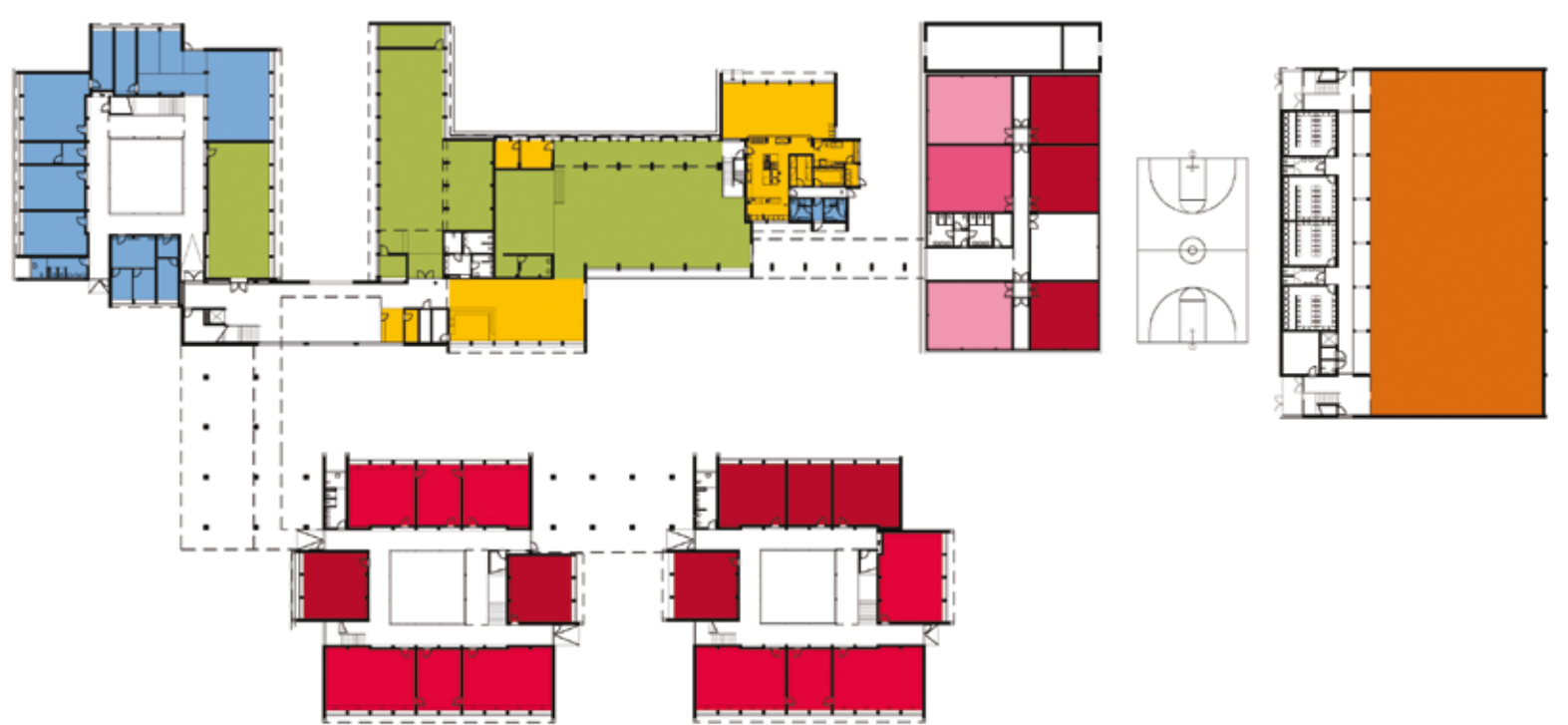
ALÇADO SUL



PISO 2



PISO 1



PISO 0

TIPOLOGIA DE ESCOLA: PAVILHONAR | BASE TÉCNICA

NOME: ESCOLA SECUNDÁRIA DE JOSÉ RÉGIO

LOCALIZAÇÃO: VILA DO CONDE

CAPACIDADE PREVISTA: 53 TURMAS

ARQUITECTURA | COORDENAÇÃO DE PROJECTO: CAMILO CORTESÃO & ASSOC. ARQTS.

DATA DO PROJECTO: FASE 1 | 2007-2008

EQUIPAS DE PROJECTO

DEMOL. | FUND. | CONTENÇÕES | ESTRUTURAS: ADÃO DA FONSECA | Eng.º Renato Bastos

ÁGUAS | ESGOTOS | SERV. INCÊNDIOS: SOPSEC | Eng.º Diogo Leite

GÁS: A. TEIXEIRA | Eng.º Augusto Teixeira

INSTALAÇÕES ELÉTRICAS: JOULE | Eng.º Caetano Gonçalves

SEGURANÇA INTEGRADA: JOULE | Eng.º Caetano Gonçalves

CLIMATIZAÇÃO | VENTILAÇÃO | TÉRMICA: ENG.º GALVÃO TELES

VERIF. RSECE | CERTIFICAÇÃO ENERGÉTICA: NATURAL WORKS | Eng.º Carrilho da Graça

ACÚSTICA: VAGA ENG. | Eng.º Diogo Mateus

RESÍDUOS SÓLIDOS: ADÃO DA FONSECA | Eng.º Renato Bastos

PLANO SEGURANÇA E SAÚDE: ADÃO DA FONSECA | Eng.º Renato Bastos

PAISAGISMO: ARQT.º CAMILO CORTESÃO

LEGENDA: PISO 0 | PISO 1 | PISO 2

■ SALA DE AULAS	■ ÁREA DESPORTIVA	■ ÁREA DE DOCENTES ÁREA ADMINISTRATIVA
■ CIÊNCIA & TECNOLOGIAS	■ ÁREA SOCIAL RESTAURAÇÃO	■ CENTRO NOVAS OPORTUNIDADES
■ ARTES	■ BIBLIOTECA POLIVALENTE	
■ OFICINAS		