

Programa de Modernização das Escolas do Ensino Secundário

Escola Secundária com 2.º e 3.º Ciclo do Ensino Básico
CERCO

CAMPANHÃ | PORTO



PARQUE*e*SCOLAR

Lote: 47 870 m²
Área remodelada: 10 805 m²

Área de nova construção: 5 219 m²
Área de arranjos exteriores: 35 643 m²

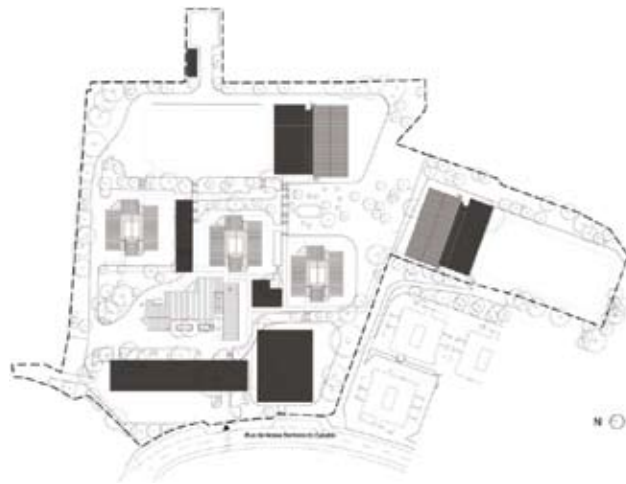
O projecto de intervenção reflecte as directrizes definidas pelo Programa de Modernização das Escolas do Ensino Secundário, bem como as novas exigências decorrentes do projecto educativo da escola, dos modelos de ensino-aprendizagem contemporâneos e dos actuais parâmetros de qualidade ambiental e de eficiência energética.

Foi feita a reorganização e ampliação dos pavilhões existentes através da construção de quatro volumes autónomos no lado Poente, onde se concentram os espaços lectivos (salas de aula, laboratórios e espaços oficinais), os serviços administrativos e as áreas sociais.

No prolongamento dos blocos existentes no lado Nascente construíram-se dois volumes onde se localizam os espaços desportivos.

A ligação entre os pavilhões é feita através de galerias que ligam a entrada principal ao ginásio 1 e os pavilhões do sector poente ao ginásio 2, dando acesso à biblioteca.

PLANTA DE IMPLANTAÇÃO

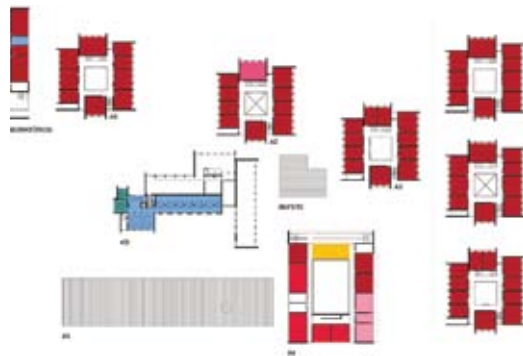


■ Construção nova

PISO 0



PISO 1



PISO 0 | PISO 1 SEDES | PAVILHÃO DESPORTIVO 1 PAVILHÃO DESPORTIVO 2



LEGENDA: PISO 0 | PISO 1 | SEDES | PAVILHÃO DESPORTIVO 1 | PAVILHÃO DESPORTIVO 2

Salas de Aulas

Artes

Biblioteca | Polivalente

Área Desportiva

Centro de novas oportunidades

Ciência e Tecnologia

Oficinas

Área de Docentes / Área Administrativa

Área Social | Restauração



TIPOLOGIA DE ESCOLA: PAVILHONAR | BASE TÉCNICA

NOME: ESCOLA SECUNDÁRIA DO CERCO

DATA DE INAUGURAÇÃO: 1980

LOCALIZAÇÃO: CAMPANHÃ/PORTO

CAPACIDADE PREVISTA: 73 TURMAS

ARQUITECTURA | COORDENAÇÃO DE PROJECTO: ANA ROBOREDO & J. OLIVEIRA ARQTS.

DATA DO PROJECTO: FASE 1 | 2007-2008

EQUIPAS DE PROJECTO

ADJUDICATÁRIO: CONSÓRCIO FERREIRA CONSTRUÇÕES, S.A. | EDINORTE, EDIFICAÇÕES NORTENHAS, S.A.

FISCALIZAÇÃO: CONSÓRCIO SOPSEC, S.A. | PROFICO, LDA. | TABÍQUE ENGENHARIA, LDA.

DEMOL. | FUND. | CONTENÇÕES | ESTRUTURAS: STRENG | Eng.º Alípio Ferreira

ÁGUAS | ESGOTOS | SERV. INCÊNDIOS: NORÁQUA | Eng.º Luís Valente

GÁS: PQF | Eng.ª Odete Almeida

INSTALAÇÕES ELÉCTRICAS: GPIC | Eng.º Fernando Aires

SEGURANÇA INTEGRADA: GPIC | Eng.º Fernando Aires

CLIMATIZAÇÃO | VENTILAÇÃO | TÉRMICA: PQF | Eng.ª Odete Almeida

VERIF. RSECE | CERTIFICAÇÃO ENERGÉTICA: PQF | Eng.ª Odete Almeida

ACÚSTICA: VAGA ENG. | Eng.º Diogo Mateus

RESÍDUOS SÓLIDOS: NORÁQUA | Eng.º Luís Vicente

PLANO SEGURANÇA E SAÚDE: ROBOREDO & OLIVEIRA | Arqt.ª Ana Roboredo

PAISAGISMO: ROBOREDO & OLIVEIRA | Arqt.ª Ana Roboredo