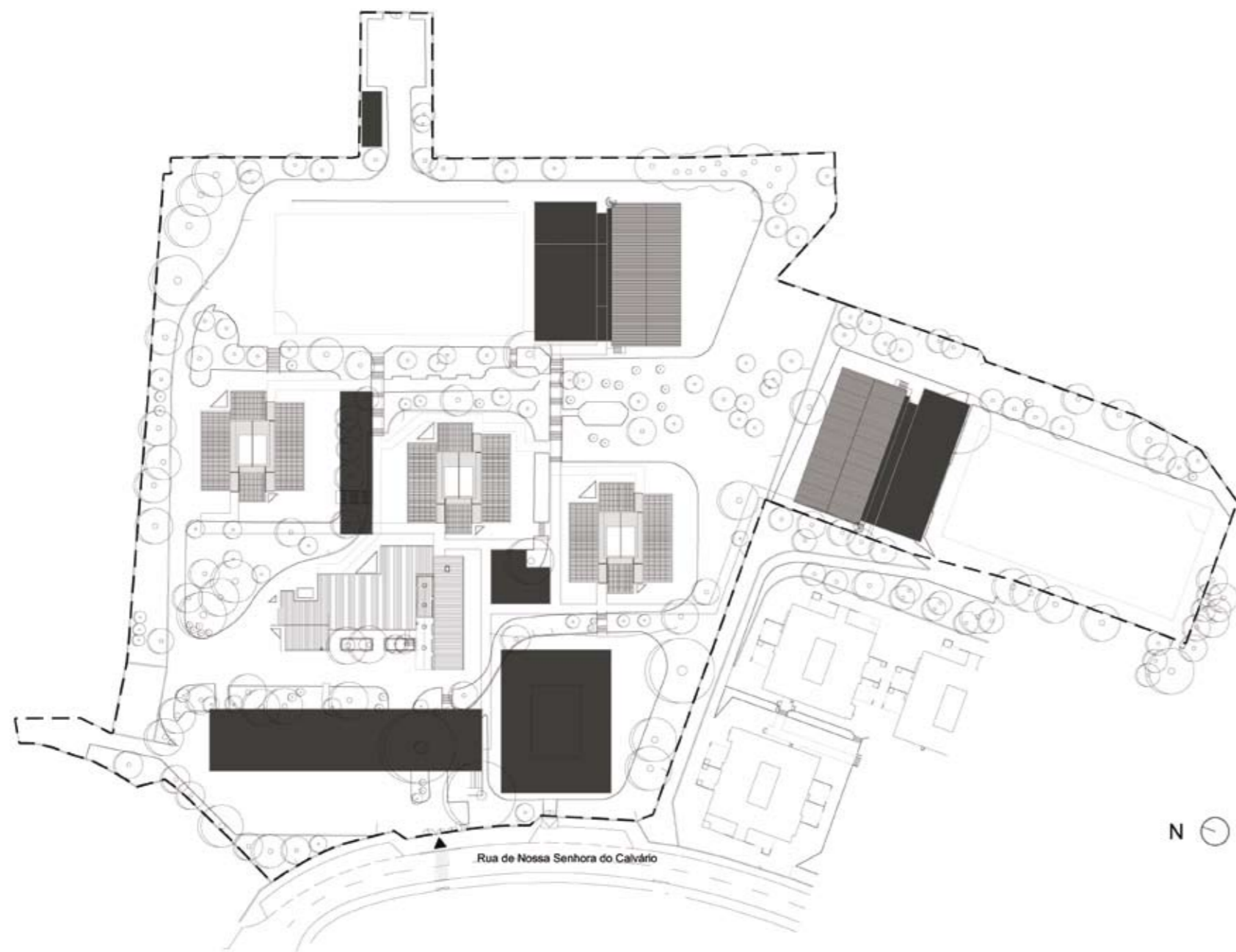
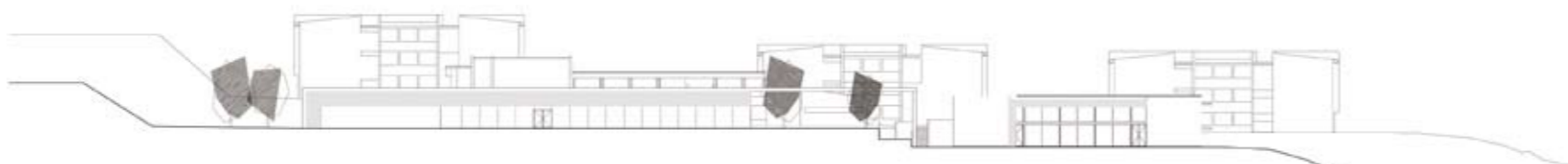


CERCO

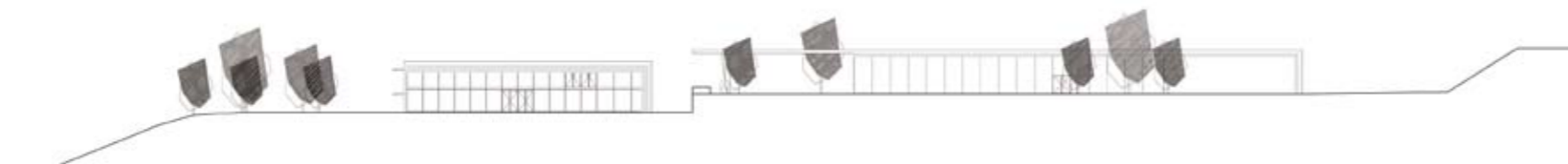


LEGENDA: PLANTA DE IMPLANTAÇÃO

■ CONSTRUÇÃO NOVA



ALÇADO POENTE | ENTRADA

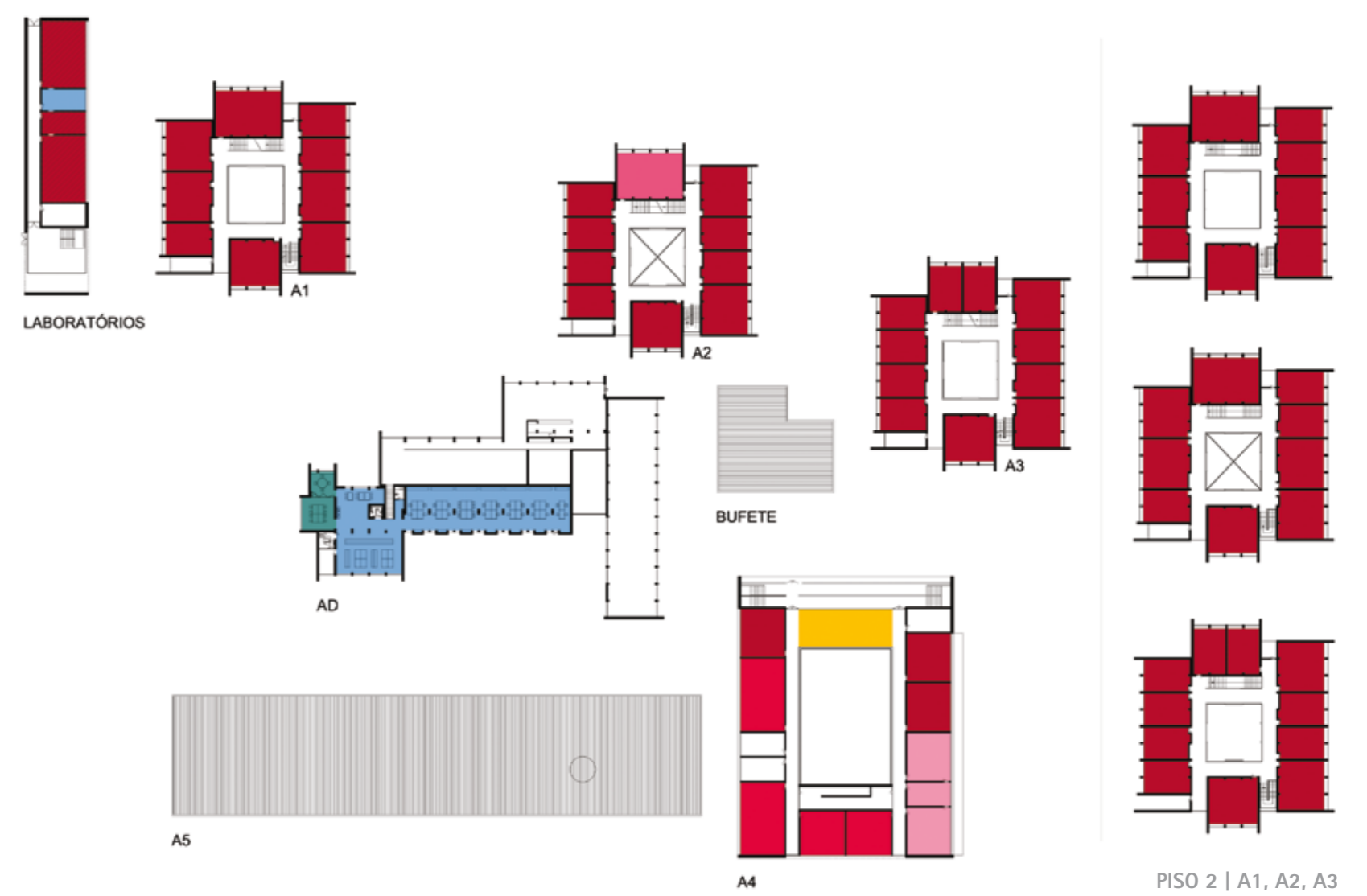


ALÇADO NASCENTE | PAVILHÕES A4 - A5



ALÇADO SUL | PAVILHÃO A4

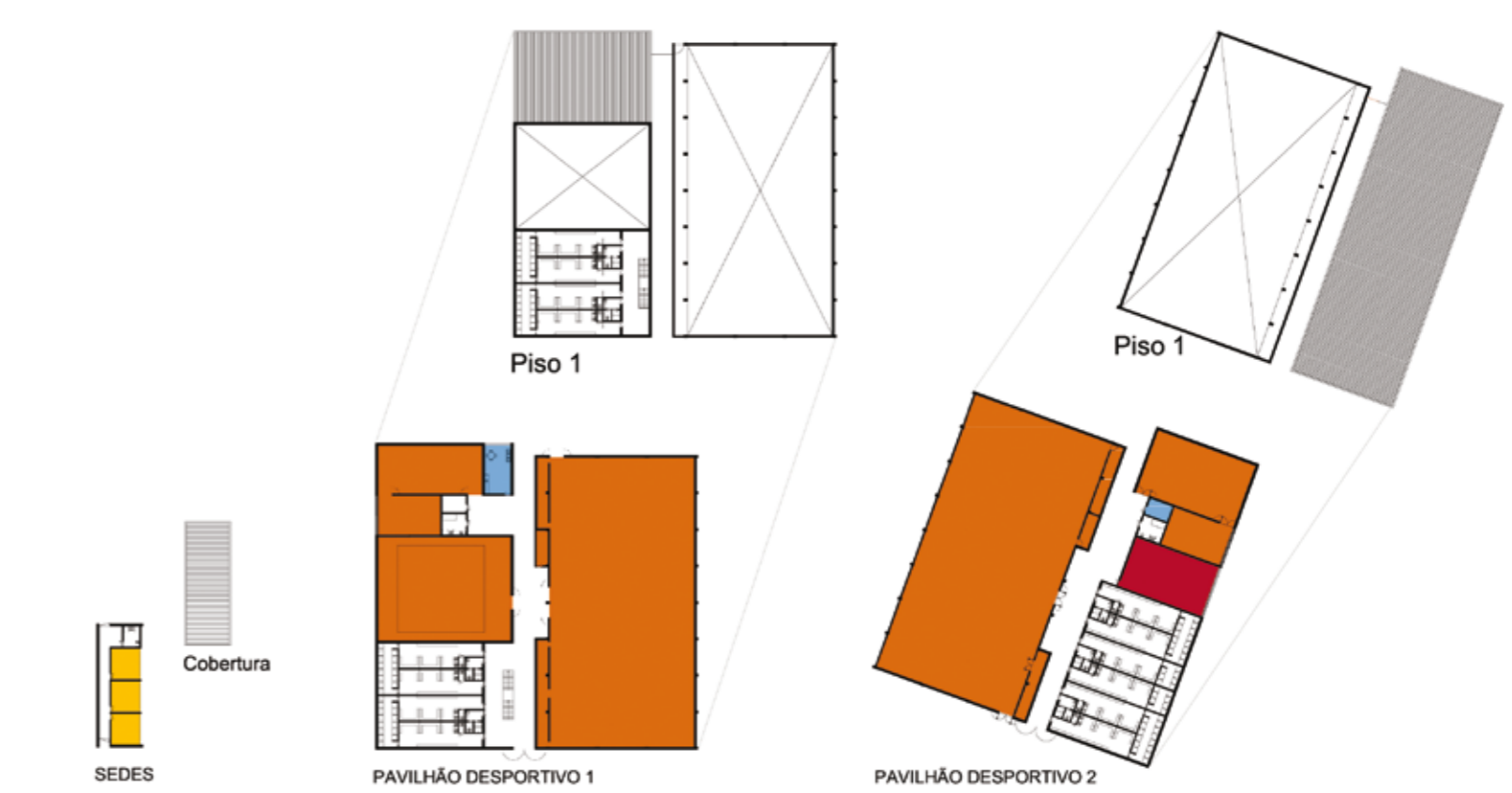
ALÇADO NORTE | PAVILHÃO A5



PISO 1



PISO 0



PISO 0 | PISO 1 | SEDES | PAVILHÃO DESPORTIVO 1 | PAVILHÃO DESPORTIVO 2

TIPOLOGIA DE ESCOLA: PAVILHONAR | BASE TÉCNICA

NOME: ESCOLA BÁSICA E SECUNDÁRIA DO CERCO

LOCALIZAÇÃO: CAMPANHÃ | PORTO

CAPACIDADE PREVISTA: 73 TURMAS

ARQUITECTURA | COORDENAÇÃO DE PROJECTO: ANA ROBOREDO & J. OLIVEIRA ARQTS.

DATA DO PROJECTO: FASE 1 | 2007-2008

EQUIPAS DE PROJECTO

DEMOL. | FUND. | CONTENÇÕES | ESTRUTURAS: STRENG | Eng.º Alípio Ferreira

ÁGUAS | ESGOTOS | SERV. INCÊNDIOS: NORÁQUA | Eng.º Luis Valente

GÁS: PQF | Eng.º Odete Almeida

INSTALAÇÕES ELÉCTRICAS: GPIC | Eng.º Fernando Aires

SEGURANÇA INTEGRADA: GPIC | Eng.º Fernando Aires

CLIMATIZAÇÃO | VENTILAÇÃO | TÉRMICA: PQF | Eng.º Odete Almeida

VERIF. RSECE | CERTIFICAÇÃO ENERGÉTICA: PQF | Eng.º Odete Almeida

ACÚSTICA: VAGA ENG. | Eng.º Diogo Mateus

RESÍDUOS SÓLIDOS: NORÁQUA | Eng.º Luis Vicente

PLANO SEGURANÇA E SAÚDE: ROBOREDO & OLIVEIRA | Arqt.ª Ana Roboredo

PAISAGISMO: ROBOREDO & OLIVEIRA | Arqt.ª Ana Roboredo

LEGENDA: PISO 0 | PISO 1 | SEDES | PAVILHÃO DESPORTIVO 1 | PAVILHÃO DESPORTIVO 2

