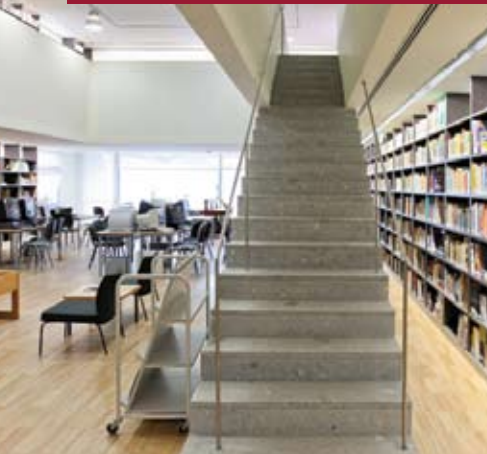


Programa de Modernização das Escolas do Ensino Secundário

ESCOLA SECUNDÁRIA DE SÁ DE MIRANDA

SÃO VICENTE | BRAGA



PARQUE*e*SCOLAR

Lote: 28 400 m² Área de nova construção: 3 517 m²
Área remodelada: 13 639 m² Área de arranjos exteriores: 21 400 m²

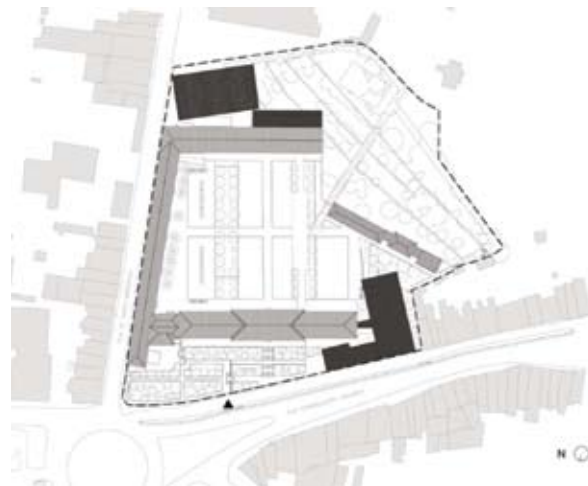
A intervenção caracteriza-se pela construção de novos edifícios onde funcionam a biblioteca e zonas de pausa e trabalho de professores, zona administrativa e espaço desportivo coberto. Foi ainda executada uma nova entrada na escola, que pela sua nova localização e configuração, funciona como nova centralização e de interligação dos edifícios novos aos existentes remodelados, permitindo um perfeito funcionamento das instalações escolares atendendo a uma lógica de circulação no edifício de forma coerente.

Os edifícios existentes foram remodelados, garantido a satisfação das actuais exigências de conforto, segurança e acessibilidade.

O Teatro da Escola foi igualmente alvo de remodelação, incluindo instalações de apoio.

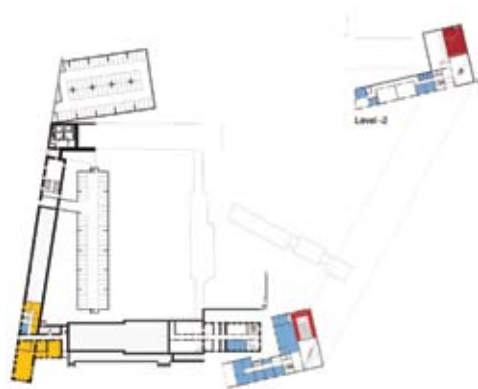
Os espaços exteriores foram remodelados, incluindo a mata, e procedeu-se à separação entre zonas de acesso pedonal e zonas de acesso automóvel e estacionamento.

PLANTA DE IMPLANTAÇÃO

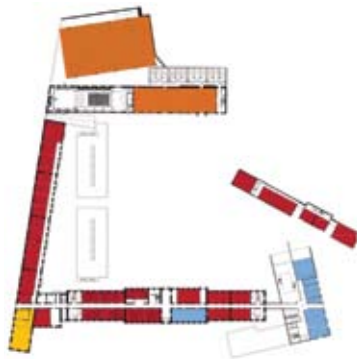


■ Construção nova

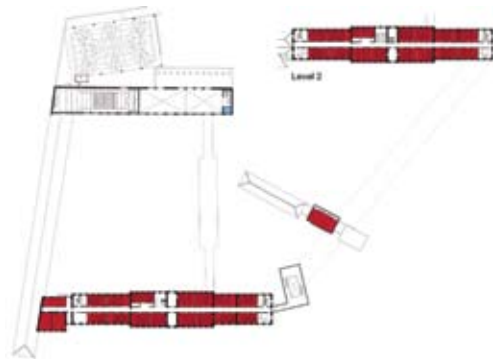
PISO -1



PISO 0



PISO 1



LEGENDA: PISO -2 | PISO -1 | PISO 0 | PISO 1 | PISO 2

Salas de Aulas

Artes

Biblioteca | Polivalente

Área Desportiva

Centro de novas oportunidades

Ciência e Tecnologia

Oficinas

Área de Docentes / Área Administrativa

Área Social | Restauração



TIPOLOGIA DE ESCOLA: MOP | JCETS – ESCOLA INDUSTRIAL E COMERCIAL

NOME: ESCOLA SECUNDÁRIA DE SÁ DE MIRANDA

DATA DE INAUGURAÇÃO: 1921

LOCALIZAÇÃO: SÃO VICENTE | BRAGA

CAPACIDADE PREVISTA: 60 TURMAS

ARQUITECTURA | COORDENAÇÃO DE PROJECTO: BERNARDO TÁVORA

DATA DO PROJECTO: FASE 1 | 2007-2008

EQUIPAS DE PROJECTO

ADJUDICATÁRIO: CONSÓRCIO CASAIS, S.A., ALBERTO MARTINS MESQUITA, S.A., GABRIEL COUTO, S.A., EUSÉBIOS, S.A.

FISCALIZAÇÃO: CONSÓRCIO PROSPECTIVA – Projectos, Serviços, Estudos, Lda., E.F.S. – Engenharia, Fiscalização e Serviços, Lda.

DEMOL. | FUND. | CONTENÇÕES | ESTRUTURAS: IPERFORMA | Eng.º Tiago Domingues

ÁGUAS | ESGOTOS | SERV. INCÊNDIOS: VITOR ABRANTES | Eng.º Vitor Abrantes

GÁS: RODRIGUES GOMES & ASSOCIADOS | Eng.º Arnaldo Monteiro

INSTALAÇÕES ELÉCTRICAS: RODRIGUES GOMES & ASSOCIADOS | Eng.º Joaquim Viseu

SEGURANÇA INTEGRADA: RODRIGUES GOMES & ASSOCIADOS | Eng.º Joaquim Viseu

CLIMATIZAÇÃO | VENTILAÇÃO | TÉRMICA: RODRIGUES GOMES & ASSOCIADOS | Eng.º Silva Teixeira

VERIF. RSECE | CERTIFICAÇÃO ENERGÉTICA: RODRIGUES GOMES & ASSOCIADOS | Eng.º Luís Graça

ACÚSTICA: VITOR ABRANTES | Eng.º Vitor Abrantes

RESÍDUOS SÓLIDOS: RODRIGUES GOMES & ASSOCIADOS | Eng.º António Ferreira

PLANO SEGURANÇA E SAÚDE: RODRIGUES GOMES & ASSOCIADOS | Eng.º António Ferreira

PAISAGISMO: ARQT.º LAURA COSTA