

Programa de Modernização das Escolas do Ensino Secundário

ESCOLA SECUNDÁRIA DE GARCIA DE ORTA

ALDOAR | PORTO



PARQUE*e*SCOLAR

Lote: 27 000 m² Área de nova construção: 3 113 m²
Área remodelada: 7 440 m² Área de arranjos exteriores: 18 360 m²

A intervenção na Escola Secundária de Garcia de Orta caracteriza-se pela construção de um novo edifício onde funcionam os laboratórios, biblioteca, bar de alunos e a sala polivalente. Foram remodelados três edifícios de aulas existentes, garantido a satisfação das actuais exigências de conforto, segurança e acessibilidade.

O edifício administrativo existente foi remodelado de forma a manter valências sociais, como área de alunos e refeitório e espaços destinados aos docentes, como sala de pausa e gabinetes de trabalho.

Procedeu-se à requalificação do gimnodesportivo e balneários existentes e construção de um ginásio anexo incluindo instalações desportivas de apoio (balneários, vestiários e espaços de apoio).

Os espaços exteriores da escola foram remodelados, nomeadamente zonas de lazer e desportivas.

PLANTA DE IMPLANTAÇÃO

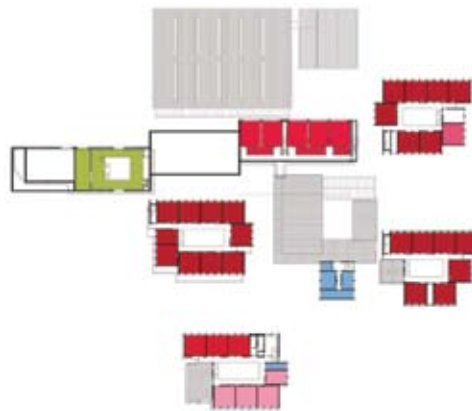


■ Construção nova

PISO 0



PISO 1



LEGENDA: PISO 0 | PISO 1

- | | | | | |
|---|--|--|---|---|
|  Salas de Aulas |  Artes |  Biblioteca Polivalente |  Área Desportiva |  Centro de novas oportunidades |
|  Ciência e Tecnologia |  Oficinas |  Área de Docentes / Área Administrativa |  Área Social Restauração | |



TIPOLOGIA DE ESCOLA: PAVILHONAR | LICEU

NOME: ESCOLA SECUNDÁRIA DE GARCIA DE ORTA

DATA DE INAUGURAÇÃO: 1964

LOCALIZAÇÃO: ALDOAR | PORTO

CAPACIDADE PREVISTA: 60 TURMAS

ARQUITECTURA | COORDENAÇÃO DE PROJECTO: BAK GORDON ARQUITECTOS

DATA DO PROJECTO: FASE 1 | 2007-2008

EQUIPAS DE PROJECTO

ADJUDICATÁRIO: ARLINDO CORREIA & FILHOS, S.A.

FISCALIZAÇÃO: CONSÓRCIO SOPSEC - SOCIED. DE PRESTAÇÃO DE SERVIÇOS DE ENGENHARIA CIVIL, S.A./
PROFICO - PROJECTOS, FISCALIZAÇÃO E CONSULTORIA, LDA. / TABIQUÉ, ENGENHARIA, LDA.

DEMOL. | FUND. | CONTENÇÕES | ESTRUTURAS: BETAR

ÁGUAS | ESGOTOS | SERV. INCÊNDIOS: BETAR

GÁS: RODRIGUES GOMES & ASSOCIADOS | Eng.º Luís Graça

INSTALAÇÕES ELÉCTRICAS: RODRIGUES GOMES & ASSOCIADOS | Eng.º Luís Fernandes

SEGURANÇA INTEGRADA: RODRIGUES GOMES & ASSOCIADOS | Eng.º Luís Fernandes

CLIMATIZAÇÃO | VENTILAÇÃO | TÉRMICA: RODRIGUES GOMES & ASSOCIADOS | Eng.º Luís Graça

VERIF. RSECE | CERTIFICAÇÃO ENERGÉTICA: RODRIGUES GOMES & ASSOCIADOS | Eng.º Luís Graça

ACÚSTICA: RODRIGUES GOMES & ASSOCIADOS | Eng.º António Ferreira

RESÍDUOS SÓLIDOS: RODRIGUES GOMES & ASSOCIADOS | Eng.º António Ferreira

PLANO SEGURANÇA E SAÚDE: RODRIGUES GOMES & ASSOCIADOS | Eng.º António Ferreira

PAISAGISMO: ARQT.ª FILIPA CARDOSO | Arqt.ª Catarina A. Pacheco